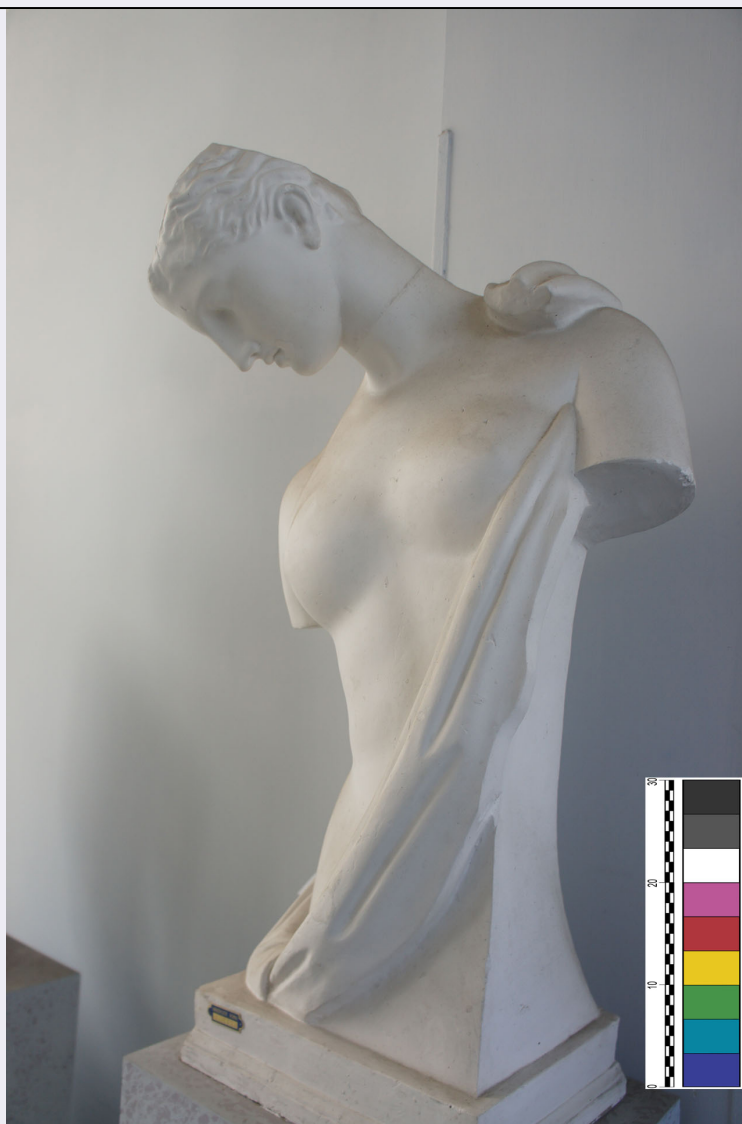


SCHEDA



CD - CODICI

TSK - Tipo Scheda	OA
LIR - Livello ricerca	P
NCT - CODICE UNIVOCO	
NCTR - Codice regione	12
NCTN - Numero catalogo generale	01320069
ESC - Ente schedatore	UNIRM1
ECP - Ente competente	S170

OG - OGGETTO

OGT - OGGETTO

OGTD - Definizione	calco di statua
OGTN - Denominazione /dedicazione	c.d. Psiche

LC - LOCALIZZAZIONE GEOGRAFICO-AMMINISTRATIVA

PVC - LOCALIZZAZIONE GEOGRAFICO-AMMINISTRATIVA ATTUALE

PVCS - Stato	ITALIA
PVCR - Regione	Lazio

PVCP - Provincia	RM
PVCC - Comune	Roma
LDC - COLLOCAZIONE SPECIFICA	
LDCT - Tipologia	università
LDCN - Denominazione	Sapienza università di Roma
LDCC - Complesso monumentale di appartenenza	Edificio di Lettere e Filosofia
LDCU - Denominazione spazio viabilistico	Piazzale Aldo Moro, 5
LDCM - Denominazione attuale	Museo dell'Arte Classica
LDCS - Specifiche	Sala L
UB - UBICAZIONE E DATI PATRIMONIALI	
INV - INVENTARIO DI MUSEO O SOPRINTENDENZA	
INVN - Numero	996
INVD - Data	1981
DT - CRONOLOGIA	
DTZ - CRONOLOGIA GENERICA	
DTZG - Secolo	XX
DTS - CRONOLOGIA SPECIFICA	
DTSI - Da	1900
DTSF - A	1943
DTM - Motivazione cronologia	documentazione
AU - DEFINIZIONE CULTURALE	
ATB - AMBITO CULTURALE	
ATBD - Denominazione	Bottega anonima
ATBM - Motivazione dell'attribuzione	documentazione
MT - DATI TECNICI	
MTC - Materia e tecnica	gesso/ calco
MIS - MISURE	
MISU - Unita'	cm
MISA - Altezza	87
CO - CONSERVAZIONE	
STC - STATO DI CONSERVAZIONE	
STCC - Stato di conservazione	buono
DA - DATI ANALITICI	
DES - DESCRIZIONE	
DESO - Indicazioni sull'oggetto	Il calco riproduce una scultura femminile priva degli arti superiori e inferiori
DESI - Codifica Iconclass	92 D 19 2
	Il calco riproduce una scultura femminile, identificata come Psiche,

DESS - Indicazioni sul soggetto

priva degli arti superiori, dall'altezza della spalla, e degli arti inferiori. La testa, mancante della parte superiore, è piegata verso il basso a sinistra, il volto ovale con i capelli mossi, che dovevano essere legati dietro la nuca, gli occhi allungati e le labbra ben disegnate. Il busto nudo è coperto parzialmente da un mantello che scende, in maniera obliqua, da sotto la spalla sinistra e che si avvolge sul fianco destro nella parte inferiore, risalendo nuovamente verso la spalla sinistra. L'originale, da cui il calco deriva, è al Museo Archeologico Nazionale di Napoli ed è copia di età adrianea da originale della seconda metà del IV secolo a.C. Rinvenuta nell'Anfiteatro di S. Maria Capua Vetere, nel 1726.

TU - CONDIZIONE GIURIDICA E VINCOLI**ACQ - ACQUISIZIONE**

ACQT - Tipo acquisizione	acquisto
ACQN - Nome	Museo dell'Arte Classica
ACQD - Data acquisizione	1943

CDG - CONDIZIONE GIURIDICA

CDGG - Indicazione generica	proprietà Ente pubblico non territoriale
CDGS - Indicazione specifica	Sapienza Università di Roma

DO - FONTI E DOCUMENTI DI RIFERIMENTO**FTA - DOCUMENTAZIONE FOTOGRAFICA**

FTAX - Genere	documentazione allegata
FTAP - Tipo	fotografia digitale (file)
FTAN - Codice identificativo	URM1MAC00089

BIB - BIBLIOGRAFIA

BIBX - Genere	bibliografia specifica
BIBA - Autore	M. L. Morricone
BIBD - Anno di edizione	1981
BIBH - Sigla per citazione	UR100001
BIBN - V., pp., nn.	p. 73, sala L, n.28
BIL - Citazione completa	M.L. Morricone, Il Museo dei gessi dell'Università di Roma, Roma 1981.

AD - ACCESSO AI DATI**ADS - SPECIFICHE DI ACCESSO AI DATI**

ADSP - Profilo di accesso	1
ADSM - Motivazione	scheda contenente dati liberamente accessibili

CM - COMPILAZIONE**CMP - COMPILAZIONE**

CMPD - Data	2015
CMPN - Nome	Gargiulo, Maria Luigia
RSR - Referente scientifico	Picozzi, Maria Grazia
FUR - Funzionario responsabile	Carlucci, Claudia (UNIRM1)

AN - ANNOTAZIONI

OSS - Osservazioni

Non si conosce con esattezza la cronologia specifica e la bottega che produsse il calco.