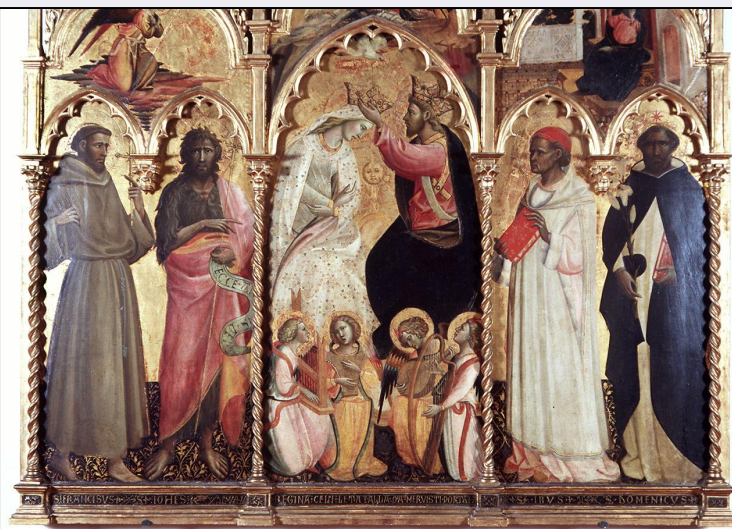


SCHEDA



CD - CODICI

TSK - Tipo Scheda	OA
LIR - Livello ricerca	C
NCT - CODICE UNIVOCO	
NCTR - Codice regione	09
NCTN - Numero catalogo generale	00121904
ESC - Ente schedatore	S156
ECP - Ente competente	S156

RV - RELAZIONI

RVE - STRUTTURA COMPLESSA

RVEL - Livello	1
RVER - Codice bene radice	0900121904

OG - OGGETTO

OGT - OGGETTO

OGTD - Definizione	trittico
OGTP - Posizione	al centro

SGT - SOGGETTO

SGTI - Identificazione	incoronazione di Maria Vergine tra Santi
------------------------	--

LC - LOCALIZZAZIONE GEOGRAFICO-AMMINISTRATIVA

PVC - LOCALIZZAZIONE GEOGRAFICO-AMMINISTRATIVA ATTUALE

PVCR - Regione	Toscana
PVCP - Provincia	FI
PVCC - Comune	Firenze

LDC - COLLOCAZIONE SPECIFICA

LDCT - Tipologia	monastero
LDCQ - Qualificazione	benedettino femminile
LDCN - Denominazione	Monastero di S. Niccolò di Cafaggio ora Galleria dell'Accademia
LDCU - Denominazione spazio viabilistico	via Ricasoli, 58/60

LDCM - Denominazione attuale	Galleria dell'Accademia
-------------------------------------	-------------------------

UB - UBICAZIONE E DATI PATRIMONIALI

UBO - Ubicazione originaria	SC
------------------------------------	----

INV - INVENTARIO DI MUSEO O SOPRINTENDENZA

INVN - Numero	Inv. 1890, 458
----------------------	----------------

INVD - Data	1890 -
--------------------	--------

DT - CRONOLOGIA

DTZ - CRONOLOGIA GENERICA

DTZG - Secolo	sec. XV
----------------------	---------

DTS - CRONOLOGIA SPECIFICA

DTSI - Da	1425
------------------	------

DTSF - A	1430
-----------------	------

DTSL - Validita'	ca
-------------------------	----

DTM - Motivazione cronologia	bibliografia
-------------------------------------	--------------

ADT - Altre datazioni	1420 ca
------------------------------	---------

AU - DEFINIZIONE CULTURALE

AUT - AUTORE

AUTM - Motivazione dell'attribuzione	bibliografia
---	--------------

AUTN - Nome scelto	Giovanni dal Ponte
---------------------------	--------------------

AUTA - Dati anagrafici	1385/ 1437
-------------------------------	------------

AUTH - Sigla per citazione	00000456
-----------------------------------	----------

AAT - Altre attribuzioni	Jacopo del Casentino e pittore italiano del sec. XV
---------------------------------	---

MT - DATI TECNICI

MTC - Materia e tecnica	tavola/ pittura a tempera
--------------------------------	---------------------------

MTC - Materia e tecnica	oro/ laminazione/ punzonatura
--------------------------------	-------------------------------

MIS - MISURE

MISU - Unita'	cm
----------------------	----

MISA - Altezza	148
-----------------------	-----

MISL - Larghezza	214
-------------------------	-----

CO - CONSERVAZIONE

STC - STATO DI CONSERVAZIONE

STCC - Stato di conservazione	buono
--------------------------------------	-------

STCS - Indicazioni specifiche	cadute della doratura
--------------------------------------	-----------------------

DA - DATI ANALITICI

DES - DESCRIZIONE

DESO - Indicazioni sull'oggetto	n.p.
--	------

DESI - Codifica Iconclass	73 E 79 4 (+3): 11 H (FRANCESCO D'ASSISI): 11 H (GIOVANNI BATTISTA): 11 H (IVO): 11 H (DOMENICO)
----------------------------------	--

	Soggetti sacri. Personaggi: San Francesco d'Assisi; San Giovanni
--	--

DESS - Indicazioni sul soggetto

Battista; Madonna; Cristo; Sant'Ivo; San Domenico. Figure: angeli musicanti. Abbigliamento: all'antica; contemporaneo. Attributi: (San Francesco) croce. Attributi: (San Giovanni Battista) cartiglio; croce. Attributi: (Sant'Ivo) libro. Attributi: (San Domenico) libro; giglio. Oggetti: tappeto; arpa; strumenti musicali. Allegorie-simboli: sole; colomba.

TU - CONDIZIONE GIURIDICA E VINCOLI**ACQ - ACQUISIZIONE**

ACQT - Tipo acquisizione	acquisto
ACQN - Nome	Monte di Pietá
ACQD - Data acquisizione	sec. XVIII
ACQL - Luogo acquisizione	FI/ Firenze

CDG - CONDIZIONE GIURIDICA

CDGG - Indicazione generica	proprietà Stato
CDGS - Indicazione specifica	Ministero per i Beni e le Attività Culturali

DO - FONTI E DOCUMENTI DI RIFERIMENTO**FTA - DOCUMENTAZIONE FOTOGRAFICA**

FTAX - Genere	documentazione esistente
FTAP - Tipo	diapositiva b/n
FTAN - Codice identificativo	SBAS FI 322210
FTAT - Note	pannello destro

FTA - DOCUMENTAZIONE FOTOGRAFICA

FTAX - Genere	documentazione esistente
FTAP - Tipo	diapositiva b/n
FTAN - Codice identificativo	SBAS FI 322219
FTAT - Note	pannello sinistro

FTA - DOCUMENTAZIONE FOTOGRAFICA

FTAX - Genere	documentazione esistente
FTAP - Tipo	diapositiva b/n
FTAN - Codice identificativo	SBAS FI 322218
FTAT - Note	pannello centrale

FTA - DOCUMENTAZIONE FOTOGRAFICA

FTAX - Genere	documentazione allegata
FTAP - Tipo	diapositiva colore
FTAN - Codice identificativo	ex art. 15 n. 2086

AD - ACCESSO AI DATI**ADS - SPECIFICHE DI ACCESSO AI DATI**

ADSP - Profilo di accesso	1
ADSM - Motivazione	scheda contenente dati liberamente accessibili

CM - COMPILAZIONE**CMP - COMPILAZIONE**

CMPD - Data	1977
-------------	------

CMPN - Nome	Simari M. M.
FUR - Funzionario responsabile	Damiani G.
RVM - TRASCRIZIONE PER INFORMATIZZAZIONE	
RVMD - Data	1987
RVMN - Nome	Civai A.
AGG - AGGIORNAMENTO - REVISIONE	
AGGD - Data	1987
AGGN - Nome	Civai A.
AGGF - Funzionario responsabile	Damiani G.
AGG - AGGIORNAMENTO - REVISIONE	
AGGD - Data	2005
AGGN - Nome	Rousseau B.
AGGF - Funzionario responsabile	NR (recupero pregresso)
AGG - AGGIORNAMENTO - REVISIONE	
AGGD - Data	2006
AGGN - Nome	ARTPAST/ Rousseau B.
AGGF - Funzionario responsabile	NR (recupero pregresso)