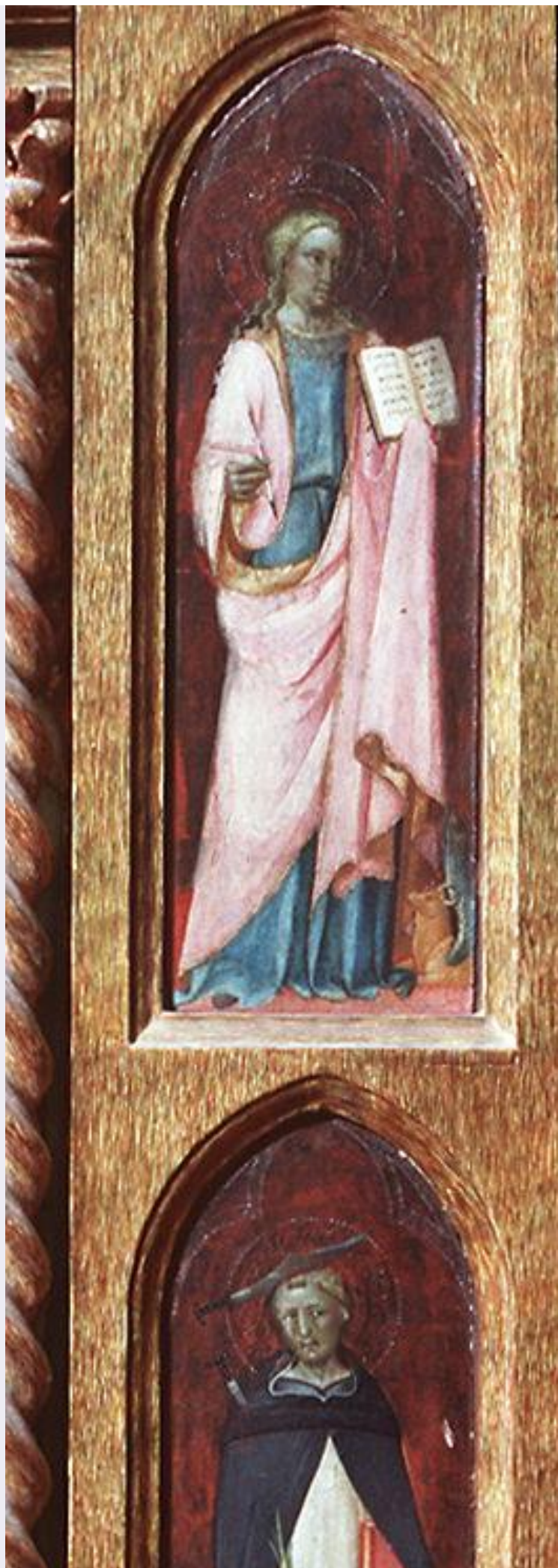


# **SCHEDA**





#### CD - CODICI

TSK - Tipo Scheda	OA
LIR - Livello ricerca	C
<b>NCT - CODICE UNIVOCO</b>	
NCTR - Codice regione	09
NCTN - Numero catalogo generale	00121905
ESC - Ente schedatore	S156
ECP - Ente competente	S156

#### RV - RELAZIONI

##### RVE - STRUTTURA COMPLESSA

RVEL - Livello	2
RVER - Codice bene radice	0900121905

#### OG - OGGETTO

##### OGT - OGGETTO

OGTD - Definizione	pilastrino
OGTP - Posizione	a destra

##### SGT - SOGGETTO

SGTI - Identificazione	San Luca, San Pietro Martire
------------------------	------------------------------

#### LC - LOCALIZZAZIONE GEOGRAFICO-AMMINISTRATIVA

##### PVC - LOCALIZZAZIONE GEOGRAFICO-AMMINISTRATIVA ATTUALE

PVCR - Regione	Toscana
PVCP - Provincia	FI
PVCC - Comune	Firenze

##### LDC - COLLOCAZIONE SPECIFICA

LDCT - Tipologia	monastero
------------------	-----------

<b>LDCQ - Qualificazione</b>	benedettino femminile
<b>LDCN - Denominazione</b>	Monastero di S. Niccolò di Cafaggio ora Galleria dell'Accademia
<b>LDCU - Denominazione spazio viabilistico</b>	via Ricasoli, 58/60
<b>LDCM - Denominazione attuale</b>	Galleria dell'Accademia

## UB - UBICAZIONE E DATI PATRIMONIALI

<b>INV - INVENTARIO DI MUSEO O SOPRINTENDENZA</b>	
<b>INVN - Numero</b>	Inv. 1890, 8460
<b>INVD - Data</b>	1890 -

## DT - CRONOLOGIA

<b>DTZ - CRONOLOGIA GENERICA</b>	
<b>DTZG - Secolo</b>	sec. XV
<b>DTS - CRONOLOGIA SPECIFICA</b>	
<b>DTSI - Da</b>	1420
<b>DTSF - A</b>	1420
<b>DTM - Motivazione cronologia</b>	data
<b>ADT - Altre datazioni</b>	1422

## AU - DEFINIZIONE CULTURALE

<b>AUT - AUTORE</b>	
<b>AUTM - Motivazione dell'attribuzione</b>	bibliografia
<b>AUTN - Nome scelto</b>	Franchi Rossello di Jacopo
<b>AUTA - Dati anagrafici</b>	1376 ca/ 1456
<b>AUTH - Sigla per citazione</b>	00000398
<b>AAT - Altre attribuzioni</b>	Cenni di Francesco di Ser Cenni

## MT - DATI TECNICI

<b>MTC - Materia e tecnica</b>	tavola/ pittura a tempera
<b>MIS - MISURE</b>	
<b>MISU - Unita'</b>	cm
<b>MISA - Altezza</b>	52
<b>MISL - Larghezza</b>	22
<b>MISV - Varie</b>	180 (santo alla base e zoccolo)

## CO - CONSERVAZIONE

<b>STC - STATO DI CONSERVAZIONE</b>	
<b>STCC - Stato di conservazione</b>	buono
<b>STCS - Indicazioni specifiche</b>	il fondo oro e' completamente perduto con conseguente comparsa della preparazione a bolo sottostante. Perdute due tavolette

## DA - DATI ANALITICI

<b>DES - DESCRIZIONE</b>	
<b>DESO - Indicazioni sull'oggetto</b>	n.p.
<b>DESI - Codifica Iconclass</b>	11 H (LUCA): 11 H (PIETRO MARTIRE)

**DESS - Indicazioni sul soggetto**

Soggetti sacri. Personaggi: San Pietro martire; San Luca apostolo.  
Abbigliamento: all'antica Attributi: (San Luca apostolo) toro alato;  
libro. Attributi: (San Pietro) libro; palma del martirio.

## **TU - CONDIZIONE GIURIDICA E VINCOLI**

### **ACQ - ACQUISIZIONE**

**ACQT - Tipo acquisizione** soppressione  
**ACQN - Nome** delle Campora  
**ACQL - Luogo acquisizione** FI/ Firenze

### **CDG - CONDIZIONE GIURIDICA**

**CDGG - Indicazione generica** proprietà Stato  
**CDGS - Indicazione specifica** Ministero per i Beni e le Attività Culturali

## **DO - FONTI E DOCUMENTI DI RIFERIMENTO**

### **FTA - DOCUMENTAZIONE FOTOGRAFICA**

**FTAX - Genere** documentazione esistente  
**FTAP - Tipo** diapositiva b/n  
**FTAN - Codice identificativo** SBAS FI 306097  
**FTAT - Note** particolare

### **FTA - DOCUMENTAZIONE FOTOGRAFICA**

**FTAX - Genere** documentazione esistente  
**FTAP - Tipo** diapositiva b/n  
**FTAN - Codice identificativo** SBAS FI 306101  
**FTAT - Note** particolare

### **FTA - DOCUMENTAZIONE FOTOGRAFICA**

**FTAX - Genere** documentazione allegata  
**FTAP - Tipo** diapositiva colore  
**FTAN - Codice identificativo** ex art. 15 n. 2082

## **AD - ACCESSO AI DATI**

### **ADS - SPECIFICHE DI ACCESSO AI DATI**

**ADSP - Profilo di accesso** 1  
**ADSM - Motivazione** scheda contenente dati liberamente accessibili

## **CM - COMPILAZIONE**

### **CMP - COMPILAZIONE**

**CMPD - Data** 1977  
**CMPN - Nome** Simari M. M.  
**FUR - Funzionario responsabile** Damiani G.

### **RVM - TRASCRIZIONE PER INFORMATIZZAZIONE**

**RVMD - Data** 1987  
**RVMN - Nome** Civai A.

### **AGG - AGGIORNAMENTO - REVISIONE**

**AGGD - Data** 1987  
**AGGN - Nome** Civai A.

<b>AGGF - Funzionario responsabile</b>	Damiani G.
<b>AGG - AGGIORNAMENTO - REVISIONE</b>	
<b>AGGD - Data</b>	2005
<b>AGGN - Nome</b>	Rousseau B.
<b>AGGF - Funzionario responsabile</b>	NR (recupero pregresso)
<b>AGG - AGGIORNAMENTO - REVISIONE</b>	
<b>AGGD - Data</b>	2006
<b>AGGN - Nome</b>	ARTPAST/ Rousseau B.
<b>AGGF - Funzionario responsabile</b>	NR (recupero pregresso)