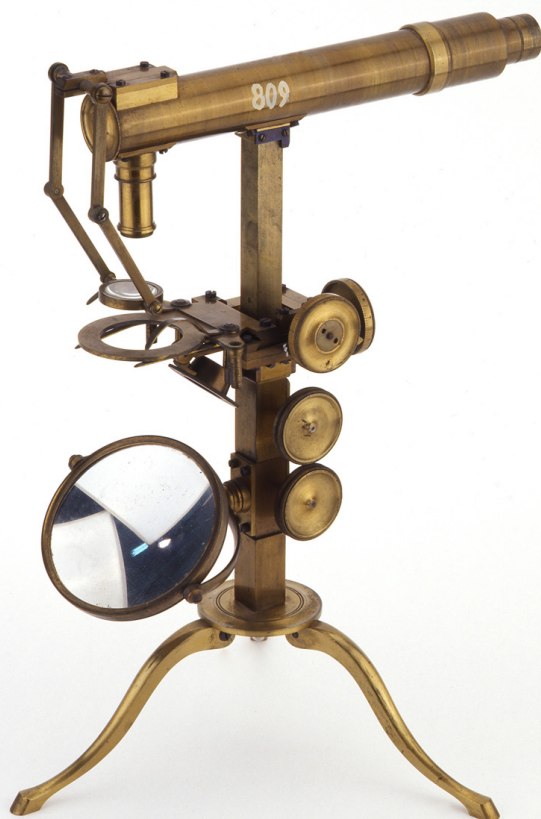


# SCHEDA



## CD - CODICI

TSK - Tipo scheda PST

LIR - Livello ricerca C

### NCT - CODICE UNIVOCO

NCTR - Codice regione 09

NCTN - Numero catalogo generale 00753902

ESC - Ente schedatore UNISI

ECP - Ente competente S61

## AC - ALTRI CODICI

ACC - Altro codice 5006313/Università di Siena

## OG - OGGETTO

### OGT - OGGETTO

OGTD - Definizione microscopio

OGTT - Tipologia orizzontale di Amici

## CT - CATEGORIA

CTP - Categoria principale Fisica Moderna

CTC - Parole chiave ottica

## LC - LOCALIZZAZIONE GEOGRAFICO-AMMINISTRATIVA

### PVC - LOCALIZZAZIONE GEOGRAFICO-AMMINISTRATIVA ATTUALE

PVCS - Stato ITALIA

<b>PVCR - Regione</b>	Toscana
<b>PVCP - Provincia</b>	SI
<b>PVCC - Comune</b>	Siena
<b>LDC - COLLOCAZIONE SPECIFICA</b>	
<b>LDCT - Tipologia</b>	istituto
<b>LDCQ - Qualificazione</b>	universitario
<b>LDCN - Denominazione</b>	Dipartimento di Scienze Fisiche, della Terra e dell'Ambiente - sezione di Fisica
<b>LDCU - Denominazione spazio viabilistico</b>	via Roma, 56
<b>LDCM - Denominazione raccolta</b>	Collezione di Fisica
<b>LDCS - Specifiche</b>	piano primo, corridoio nord, vetrina 5
<b>UB - UBICAZIONE E DATI PATRIMONIALI</b>	
<b>INV - INVENTARIO</b>	
<b>INVD - Data</b>	2008
<b>INVN - Numero</b>	2587
<b>INV - INVENTARIO</b>	
<b>INVD - Data</b>	1989
<b>INVN - Numero</b>	201 FI
<b>INV - INVENTARIO</b>	
<b>INVD - Data</b>	1864/08/00
<b>INVN - Numero</b>	809/392 FI
<b>STI - STIMA</b>	
<b>LA - ALTRE LOCALIZZAZIONI GEOGRAFICO-AMMINISTRATIVE</b>	
<b>TCL - Tipo di localizzazione</b>	luogo di provenienza
<b>PRV - LOCALIZZAZIONE GEOGRAFICO-AMMINISTRATIVA</b>	
<b>PRVS - Stato</b>	ITALIA
<b>PRVR - Regione</b>	Toscana
<b>PRVP - Provincia</b>	SI
<b>PRVC - Comune</b>	Siena
<b>PRC - COLLOCAZIONE SPECIFICA</b>	
<b>PRCT - Tipologia</b>	palazzo
<b>PRCD - Denominazione</b>	Palazzo del Rettorato
<b>PRCU - Denominazione spazio viabilistico</b>	Via Banchi di Sotto, 55
<b>PRCM - Denominazione raccolta</b>	Museo dell'Istituto di Fisica
<b>PRCS - Specifiche</b>	ultimo piano
<b>PRD - DATA</b>	
<b>PRDI - Data ingresso</b>	1970
<b>PRDU - Data uscita</b>	2003
<b>DT - CRONOLOGIA</b>	
<b>DTZ - CRONOLOGIA GENERICA</b>	

<b>DTZG - Fascia cronologica di riferimento</b>	sec. XIX
<b>DTS - CRONOLOGIA SPECIFICA</b>	
<b>DTSI - Da</b>	1864
<b>DTSF - A</b>	1864
<b>DTM - Motivazione cronologia</b>	analisi tipologica
<b>AU - DEFINIZIONE CULTURALE</b>	
<b>AUT - AUTORE RESPONSABILITA'</b>	
<b>AUTR - Ruolo</b>	inventore
<b>AUTN - Autore nome scelto</b>	Amici Giovanni Battista
<b>AUTA - Dati anagrafici Periodo di attivita'</b>	1786-1863
<b>AUTH - Sigla per citazione</b>	USI00079
<b>AUTM - Motivazione dell'attribuzione</b>	bibliografia
<b>MT - DATI TECNICI</b>	
<b>MTC - Materia e tecnica</b>	ottone
<b>MTC - Materia e tecnica</b>	vetro
<b>MIS - MISURE</b>	
<b>MISU - Unita'</b>	mm
<b>MISA - Altezza</b>	350
<b>MISL - Larghezza</b>	210
<b>MISN - Lunghezza</b>	260
<b>DA - DATI ANALITICI</b>	
<b>DES - DESCRIZIONE</b>	
<b>DESO - Oggetto</b>	Microscopico catadiottrico, orizzontale fissato alla sommità di un elemento verticale a sezione quadrata, sostenuto da tre piedini che si ripiegano a cerniera.
<b>CO - CONSERVAZIONE</b>	
<b>STC - STATO DI CONSERVAZIONE</b>	
<b>STCD - Data</b>	2015
<b>STCC - Stato di conservazione</b>	buono
<b>TU - CONDIZIONE GIURIDICA E VINCOLI</b>	
<b>CDG - CONDIZIONE GIURIDICA</b>	
<b>CDGG - Indicazione generica</b>	proprietà Ente pubblico non territoriale
<b>CDGS - Indicazione specifica</b>	Università di Siena 1240
<b>CDGI - Indirizzo</b>	Via Banchi di Sotto n. 55, 53100 Siena
<b>DO - FONTI E DOCUMENTI DI RIFERIMENTO</b>	
<b>FTA - DOCUMENTAZIONE FOTOGRAFICA</b>	
<b>FTAX - Genere</b>	documentazione allegata
<b>FTAP - Tipo</b>	fotografia digitale (file)

<b>FTAA - Autore</b>	Idra, Renato
<b>FTAD - Data</b>	2008/00/00
<b>FTAN - Codice identificativo</b>	USICF00036
<b>BIB - BIBLIOGRAFIA</b>	
<b>BIBX - Genere</b>	bibliografia di confronto
<b>BIBA - Autore</b>	Collezione senese
<b>BIBD - Anno di edizione</b>	2009
<b>BIBH - Sigla per citazione</b>	USI00206
<b>AD - ACCESSO AI DATI</b>	
<b>ADS - SPECIFICHE DI ACCESSO AI DATI</b>	
<b>ADSP - Profilo di accesso</b>	1
<b>ADSM - Motivazione</b>	scheda contenente dati liberamente accessibili
<b>CM - COMPILAZIONE</b>	
<b>CMP - COMPILAZIONE</b>	
<b>CMPD - Data</b>	2001
<b>CMPN - Nome</b>	Terenna, Gigliola
<b>RSR - Referente scientifico</b>	Vannozzi, Francesca
<b>FUR - Funzionario responsabile</b>	Caronna, Angela
<b>AGG - AGGIORNAMENTO-REVISIONE</b>	
<b>AGGD - Data</b>	2008
<b>AGGN - Nome</b>	Terenna, Gigliola
<b>AGGE - Ente</b>	UNISI
<b>AGGR - Referente scientifico</b>	Vannozzi, Francesca
<b>AGGF - Funzionario responsabile</b>	Caronna, Angela
<b>AGG - AGGIORNAMENTO-REVISIONE</b>	
<b>AGGD - Data</b>	2015
<b>AGGN - Nome</b>	Vellini, Silvia
<b>AGGE - Ente</b>	UNISI
<b>AGGR - Referente scientifico</b>	Terenna, Gigliola
<b>AGGF - Funzionario responsabile</b>	Vannozzi, Francesca