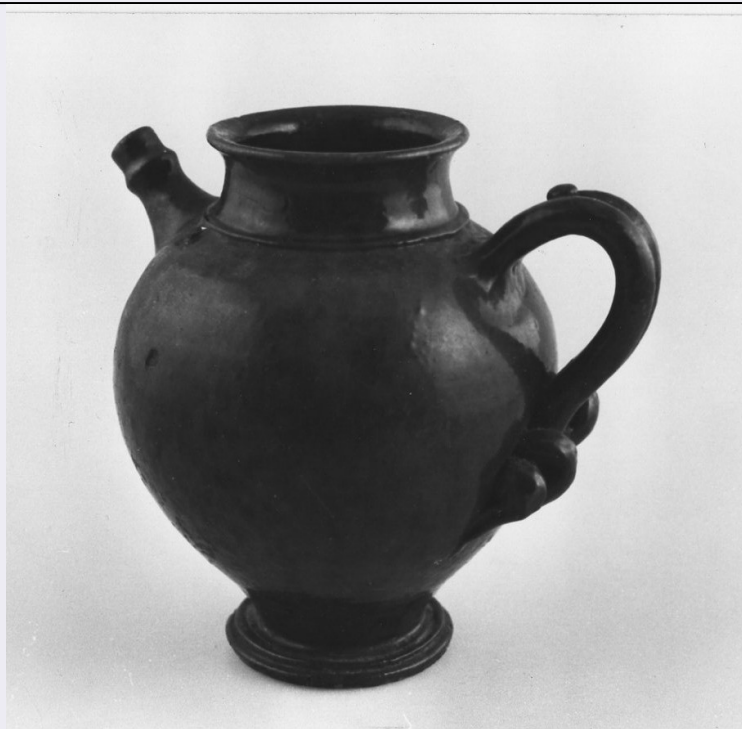


# SCHEDA



## CD - CODICI

TSK - Tipo scheda	BNB
LIR - Livello ricerca	I
NCT - CODICE UNIVOCO	
NCTR - Codice regione	13
NCTN - Numero catalogo generale	00288462
ESC - Ente schedatore	UNICH
ECP - Ente competente	S107

## OG - OGGETTO

### OGT - OGGETTO

OGTD - Definizione	campione
OGTK - Tipologia campione	essiccato
OGTS - Notizie storico-culturali	Barattolo in vetro con tappo in sughero contenente spighe essiccate di <i>Triticum aestivum</i> L. var. Gentil bianco. La specie è stata pubblicata da: Carl Linnaeus, in: <i>Species Plantarum</i> , 1: 85. 1753. Il nome comune della specie è grano tenero varietà Gentil bianco. Il barattolo, insieme ad altri beni botanici, costituiva il Gabinetto di Fisica e di Storia Naturale del Seminario Regionale "Pianum" Abruzzo e Molise.

## SB - SISTEMATICA-BOTANICA

### SBS - SISTEMATICA

SBSF - Famiglia	Poaceae
-----------------	---------

### NAA - NOMENCLATURA ATOMIZZATA

NAAA - Genere	Triticum
NAAB - Specie nome	aestivum
NAAC - Specie autore	Linnaeus
NAAF - Varietà nome	Gentil bianco

**CBP - COMPOSIZIONE CAMPIONE****CBPE - Numero etichette** 1**SBE - CARTELLINI/ ETICHETTE**

**SBET - Testo** Gentil bianco Triticum sativum  
**SBEL - Lingua** italiano  
**SBEC - Caratteri lingua** latini  
**SBEA - Autografia** no  
**SBEG - Indicazioni grafiche** il testo del cartellino è scritto a mano

**LC - LOCALIZZAZIONE GEOGRAFICO-AMMINISTRATIVA****PVC - LOCALIZZAZIONE GEOGRAFICO-AMMINISTRATIVA ATTUALE**

**PVCS - Stato** ITALIA  
**PVCR - Regione** Abruzzo  
**PVCP - Provincia** CH  
**PVCC - Comune** Chieti

**LDC - COLLOCAZIONE SPECIFICA**

**LDCT - Tipologia** palazzo  
**LDCQ - Qualificazione** pubblico  
**LDCN - Denominazione attuale** palazzo dell'Opera Nazionale Dopolavoro "A. Mussolini" (poi palazzo dell'Ente Nazionale Assistenza Lavoratori)  
**LDCU - Indirizzo** piazza Trento e Trieste, 1  
**LDCM - Denominazione raccolta** Museo Universitario dell'Università degli Studi "G. D'Annunzio"

**LA - ALTRE LOCALIZZAZIONI GEOGRAFICO-AMMINISTRATIVE****TCL - Tipo di localizzazione** luogo di provenienza**PRV - LOCALIZZAZIONE GEOGRAFICO-AMMINISTRATIVA**

**PRVK - Continente** Europa  
**PRVS - Stato** ITALIA  
**PRVR - Regione** Abruzzo  
**PRVP - Provincia** CH  
**PRVC - Comune** Chieti

**PRC - COLLOCAZIONE SPECIFICA**

**PRCT - Tipologia** seminario  
**PRCQ - Qualificazione** regionale  
**PRCD - Denominazione** Seminario Regionale "Pianum" Abruzzo e Molise  
**PRCU - Denominazione spazio viabilistico** via Nicoletto Vernia, 1  
**PRCM - Denominazione struttura conservativa** Seminario Regionale "Pianum" Abruzzo e Molise

**PRD - DATA****PRDU - Data uscita** 2013/05/03**UB - DATI PATRIMONIALI****INV - INVENTARIO****INVD - Data** 2013

INVN - Numero	10025
STI - STIMA	
MT - DATI TECNICI	
MIS - MISURE	
MISU - Unità	cm
MISA - Altezza	18
MISD - Diametro	8
CO - CONSERVAZIONE	
STC - STATO DI CONSERVAZIONE	
STCP - Riferimento alla parte	esemplare intero
STCT - Tipo	secco
STCD - Data	2015
STCC - Stato di conservazione	ottimo
TU - CONDIZIONE GIURIDICA E VINCOLI	
ACQ - ACQUISIZIONE	
ACQT - Tipo acquisizione	prestito temporaneo illimitato
ACQN - Nome	Seminario Regionale "Pianum" Abruzzo e Molise
ACQD - Data acquisizione	2013/05/03
ACQL - Luogo acquisizione	Chieti
CDG - CONDIZIONE GIURIDICA	
CDGG - Indicazione generica	proprietà Ente religioso cattolico
DO - FONTI E DOCUMENTI DI RIFERIMENTO	
FTA - DOCUMENTAZIONE FOTOGRAFICA	
FTAX - Genere	documentazione allegata
FTAP - Tipo	fotografia digitale (file)
FTAA - Autore	Laboratorio Fotografico Lullo
FTAD - Data	2013/06/06
FTAE - Ente proprietario	Museo Universitario dell'Università degli Studi "G. D'Annunzio" di Chieti-Pescara
FTAN - Codice identificativo	UCHMUB00311
FTA - DOCUMENTAZIONE FOTOGRAFICA	
FTAX - Genere	documentazione allegata
FTAP - Tipo	fotografia digitale (file)
FTAA - Autore	Laboratorio Fotografico Lullo
FTAD - Data	2013/06/06
FTAE - Ente proprietario	Museo Universitario dell'Università degli Studi "G. D'Annunzio" di Chieti-Pescara
FTAN - Codice identificativo	UCHMUB0311A
FTA - DOCUMENTAZIONE FOTOGRAFICA	
FTAX - Genere	documentazione allegata
FTAP - Tipo	fotografia digitale (file)

<b>FTAA - Autore</b>	Laboratorio Fotografico Lullo
<b>FTAD - Data</b>	2013/06/06
<b>FTAE - Ente proprietario</b>	Museo Universitario dell'Università degli Studi "G. D'Annunzio" di Chieti-Pescara
<b>FTAN - Codice identificativo</b>	UCHMUB0311B
<b>BIB - BIBLIOGRAFIA</b>	
<b>BIBX - Genere</b>	bibliografia di confronto
<b>BIBA - Autore</b>	Pignatti, S.
<b>BIBD - Anno di edizione</b>	1982
<b>BIBH - Sigla per citazione</b>	UCH00031
<b>BIBN - V., p., n.</b>	V. 3, p. 541, n. 5058
<b>BIB - BIBLIOGRAFIA</b>	
<b>BIBX - Genere</b>	bibliografia di confronto
<b>BIBA - Autore</b>	De Cillis, E.
<b>BIBD - Anno di edizione</b>	1927
<b>BIBH - Sigla per citazione</b>	UCH00034
<b>BIBN - V., p., n.</b>	p. 34
<b>AD - ACCESSO AI DATI</b>	
<b>ADS - SPECIFICHE DI ACCESSO AI DATI</b>	
<b>ADSP - Profilo di accesso</b>	1
<b>ADSM - Motivazione</b>	scheda contenente dati liberamente accessibili
<b>CM - COMPILAZIONE</b>	
<b>CMP - COMPILAZIONE</b>	
<b>CMPD - Data</b>	2015
<b>CMPN - Nome</b>	Del Cimmuto, Maria
<b>CMPN - Nome</b>	Paolucci, Assunta
<b>RSR - Referente scientifico</b>	Capasso, Luigi
<b>FUR - Funzionario responsabile</b>	Di Fabrizio, Antonietta