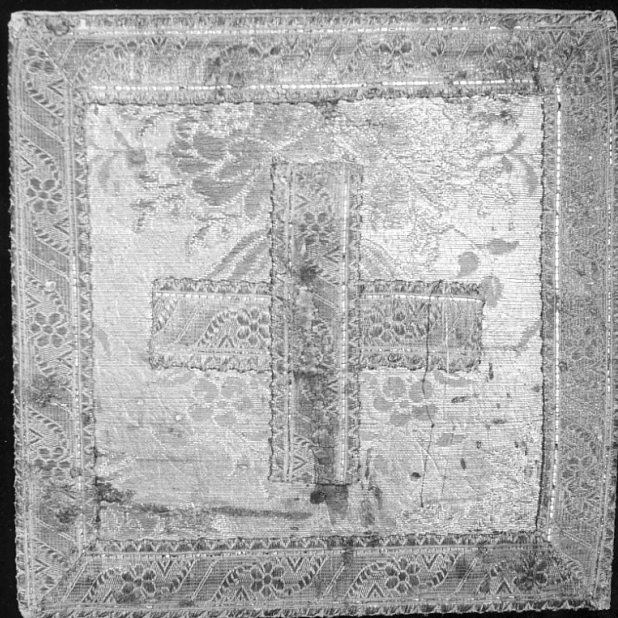


# SCHEDA



## CD - CODICI

TSK - Tipo di scheda BDM

LIR - Livello di ricerca P

### NCT - CODICE UNIVOCO

NCTR - Codice regione 18

NCTN - Numero catalogo generale 00056580

ESC - Ente schedatore C337

ECP - Ente competente S14

EPR - Ente proponente S14

## LC - LOCALIZZAZIONE

### PVC - LOCALIZZAZIONE GEOGRAFICO-AMMINISTRATIVA

PVCP - Provincia CS

PVCC - Comune Rende

### LDC - COLLOCAZIONE SPECIFICA

LDCT - Tipologia palazzo

LDCN Museo Civico: sezione folklorica &quot;R. Lombardi Satriani&quot;

LDCC Palazzo Zagarese

LDCU - Denominazione

dello spazio viabilistico	Via R. De Bartolo
LDCM - Denominazione raccolta	Museo Civico: sezione folklorica &quot;R. Lombardi Satriani&quot;;
LDCS - Specifiche	Sala I: Vetrina

#### UB - UBICAZIONE

UBO - Ubicazione originaria	OR
-----------------------------	----

#### INV - INVENTARIO DI MUSEO O DI COLLEZIONE

INVN - Numero	961
---------------	-----

INVD - Data	1995
-------------	------

#### INV - INVENTARIO DI MUSEO O DI COLLEZIONE

INVN - Numero	1561
---------------	------

INVD - Data	1981 post
-------------	-----------

#### LA - ALTRE LOCALIZZAZIONI

TCL - Tipo di localizzazione	di archivio
------------------------------	-------------

#### PRV - LOCALIZZAZIONE GEOGRAFICO-AMMINISTRATIVA

PRVR - Regione	Calabria
----------------	----------

PRVP - Provincia	CS
------------------	----

PRVC - Comune	Spezzano Albanese
---------------	-------------------

#### PRC - COLLOCAZIONE SPECIFICA DI PROVENIENZA

PRCD	Casa privata di Venezia Maria Luigina
------	---------------------------------------

PRCM - Denominazione raccolta/ del raccoglitore	Cavalcanti Ottavio
---	--------------------

#### OG - OGGETTO

##### OGT - DEFINIZIONE DELL'OGGETTO

OGTD - Definizione	scarpe nuziali
--------------------	----------------

OGTG - Definizione della categoria generale	costumi popolari
---	------------------

OGTE - Definizione della categoria specifica	costumi femminili
--	-------------------

OGTT - Tipologia specifica	scarpe
----------------------------	--------

OGTV - Identificazione	paio
------------------------	------

QNT - Quantita'	1
-----------------	---

#### AU - AUTORE FABBRICAZIONE/ ESECUZIONE

##### ATB - AMBITO DI PRODUZIONE

ATBD - Denominazione	cultura Arbereshe
----------------------	-------------------

ATBM - Motivazione	documentazione
--------------------	----------------

#### LDF - LOCALIZZAZIONE GEOGRAFICO-AMMINISTRATIVA

LDFR - Regione	Calabria
----------------	----------

LDFP - Provincia	CS
------------------	----

LDFC - Comune	Spezzano Albanese
---------------	-------------------

#### DTF - CRONOLOGIA DI FABBRICAZIONE/ ESECUZIONE

DTFZ - Datazione	sec. XX
------------------	---------

DTFM - Motivazione della datazione	documentazione
------------------------------------	----------------

**DTF - CRONOLOGIA DI FABBRICAZIONE/ ESECUZIONE**

**DTFZ - Datazione** da 1900 a 1999

**DTFM - Motivazione della datazione** documentazione

**MT - DATI TECNICI****MTC - MATERIA E TECNICA**

**MTCM - Materia** seta

**MTCT - Tecnica** lavorazione a mano

**MTC - MATERIA E TECNICA**

**MTCM - Materia** fili d'oro

**MTCT - Tecnica** ricamo

**MTC - MATERIA E TECNICA**

**MTCM - Materia** paillettes

**MTCT - Tecnica** cucitura

**MIS - MISURE**

**MISU - Unita'** cm

**MISN - Lunghezza** 28

**MISV - Varie** Tacco Altezza: 5

**UT - USO**

**UTF - Funzione** vestire la sposa

**UTM - Modalita' d'uso** usate dalla sposa durante il matrimonio

**UTO - Occasione** matrimonio

**UTA - Collocazione nell'ambiente** in casa

**UTN - UTENTE**

**UTNM - Mestiere o professione** contadine

**UTNC - Categorie sociali di utenza** donne

**UTL - LOCALIZZAZIONE GEOGRAFICO-AMMINISTRATIVA**

**UTLR - Regione** Calabria

**UTLP - Provincia** CS

**UTLC - Comune** Spezzano Albanese

**CO - CONSERVAZIONE****STC - STATO DI CONSERVAZIONE**

**STCC - Dati di conservazione** cattivo

**STCS - Indicazioni specifiche** scuciture

**DA - DATI ANALITICI****DES - DESCRIZIONE**

**DESO - Indicazioni sull'oggetto** scarpe di seta verde chiuse, con ricami in filo d'oro e paillettes

**DESI - Codifica Iconclass** 48 A 98 1

<b>DESS - Descrizione del soggetto</b>	Decorazioni: Figure geometriche
<b>APF - APPARATO FIGURATIVO</b>	
<b>APFT - Tipologia</b>	figure geometriche
<b>APFF - Funzione</b>	decorativa
<b>APFE - Materia e tecnica d'esecuzione</b>	seta/filo d'oro/paillettes/lavorazione a mano/ricamo/cucitura
<b>TU - CONDIZIONE GIURIDICA E VINCOLI</b>	
<b>ACQ - ACQUISIZIONE</b>	
<b>ACQT - Tipo di acquisizione</b>	donazione
<b>ACQN - Nome</b>	Museo Civico
<b>CDG - CONDIZIONE GIURIDICA</b>	
<b>CDGG - Indicazione generica</b>	proprietà Ente pubblico territoriale
<b>CDGS - Indicazione specifica</b>	Comune di Rende
<b>CDGI - Indirizzo</b>	Piazza Garibaldi Rende (CS)
<b>DO - FONTI E DOCUMENTI DI RIFERIMENTO</b>	
<b>FTA - DOCUMENTAZIONE FOTOGRAFICA</b>	
<b>FTAX - Genere</b>	specifiche allegate
<b>FTAP - Tipo</b>	fotografia digitale
<b>FTAN - Codice identificativo</b>	DR21800056580
<b>BIB - BIBLIOGRAFIA</b>	
<b>BIBX - Genere</b>	di confronto
<b>BIBA - Autore</b>	Principe I./Sicoli T.
<b>BIBD - Anno di edizione</b>	1992
<b>BIBH - Sigla per citazione</b>	00000444
<b>BIB - BIBLIOGRAFIA</b>	
<b>BIBX - Genere</b>	di confronto
<b>BIBA - Autore</b>	Cavalcanti O.
<b>BIBD - Anno di edizione</b>	1999
<b>BIBH - Sigla per citazione</b>	00001000
<b>SK - RIFERIMENTO AD ALTRE SCHEDE</b>	
<b>RSE - ALTRE SCHEDE</b>	
<b>RSER - Riferimento argomento</b>	scheda contenitore
<b>RSET - Tipo di scheda</b>	FKO
<b>RSEC - Codice</b>	1800056580
<b>RSED - Data</b>	1995
<b>RSEN - Compilatori</b>	Lojacono L.
<b>RSE - ALTRE SCHEDE</b>	
<b>RSER - Riferimento argomento</b>	scheda contenitore
<b>RSET - Tipo di scheda</b>	BDM

<b>RSEC - Codice</b>	1800056580
<b>RSED - Data</b>	2005
<b>RSEN - Compilatori</b>	Forieri S.
<b>CM - COMPILAZIONE</b>	
<b>CMP - COMPILAZIONE</b>	
<b>CMPD - Data</b>	1995
<b>CMPN - Nome</b>	Lojacono L.
<b>FUR - Funzionario responsabile</b>	Iannace R.
<b>RVM - TRASCRIZIONE</b>	
<b>RVMD - Data</b>	2009
<b>RVMN - Nome</b>	Straface S.
<b>RVM - TRASCRIZIONE</b>	
<b>RVMD - Data</b>	2006
<b>RVMN - Nome</b>	ARTPAST/ Forieri S.
<b>AGG - AGGIORNAMENTO</b>	
<b>AGGD - Data</b>	2009
<b>AGGN - Nome</b>	Straface S.
<b>AGG - AGGIORNAMENTO</b>	
<b>AGGD - Data</b>	2006
<b>AGGN - Nome</b>	ARTPAST/ Forieri S.
<b>AN - ANNOTAZIONI</b>	
<b>OSS - Note e osservazioni critiche</b>	componente dell'abito nuziale femminile della cultura Arbereshe