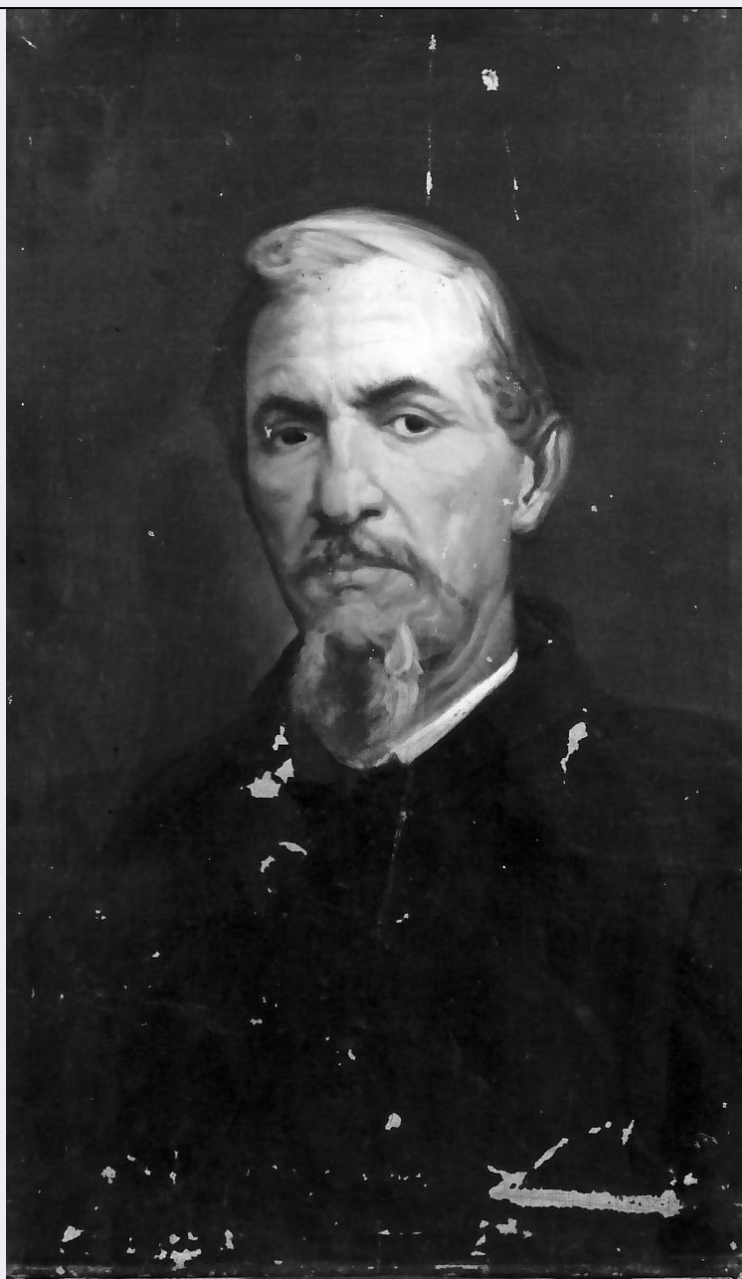


SCHEDA



CD - CODICI

TSK - Tipo Scheda OA

LIR - Livello ricerca C

NCT - CODICE UNIVOCO

NCTR - Codice regione 18

NCTN - Numero catalogo generale 00007209

ESC - Ente schedatore S112

ECP - Ente competente S112

OG - OGGETTO

OGT - OGGETTO

OGTD - Definizione dipinto

OGTV - Identificazione opera isolata

LC - LOCALIZZAZIONE GEOGRAFICO-AMMINISTRATIVA

PVC - LOCALIZZAZIONE GEOGRAFICO-AMMINISTRATIVA ATTUALE

PVCS - Stato	Italia
PVCR - Regione	Calabria
PVCP - Provincia	VV
PVCC - Comune	Nicotera

LDC - COLLOCAZIONE SPECIFICA

LDCT - Tipologia	palazzo
LDCQ - Qualificazione	vescovile
LDCN - Denominazione	Museo diocesano di Arte Sacra
LDCU - Denominazione spazio viabilistico	Piazza Duomo, 10
LDCS - Specifiche	interno

DT - CRONOLOGIA**DTZ - CRONOLOGIA GENERICA**

DTZG - Secolo	sec. XIX
---------------	----------

DTS - CRONOLOGIA SPECIFICA

DTSI - Da	1800
DTSF - A	1899

DTM - Motivazione cronologia	analisi stilistica
------------------------------	--------------------

AU - DEFINIZIONE CULTURALE**AUT - AUTORE**

AUTM - Motivazione dell'attribuzione	analisi stilistica
AUTN - Nome scelto	Russo Domenico
AUTA - Dati anagrafici	Notizie fine sec. XIX
AUTH - Sigla per citazione	00000144

MT - DATI TECNICI

MTC - Materia e tecnica	tela/ pittura a olio
-------------------------	----------------------

MIS - MISURE

MISU - Unita'	cm
MISA - Altezza	64
MISL - Larghezza	38

CO - CONSERVAZIONE**STC - STATO DI CONSERVAZIONE**

STCC - Stato di conservazione	buono
-------------------------------	-------

DA - DATI ANALITICI**DES - DESCRIZIONE**

DESO - Indicazioni sull'oggetto	Olio su tela raffigurante il deputato Bruno Vinci a mezza figura in abito da passeggio con mantello sulle spalle.
DESI - Codifica Iconclass	NR
DESS - Indicazioni sul soggetto	NR
	Opera dipinta dal pittore Domenico Russo nella seconda metà

NSC - Notizie storico-critiche	dell'Ottocento.
---------------------------------------	-----------------

TU - CONDIZIONE GIURIDICA E VINCOLI

CDG - CONDIZIONE GIURIDICA

CDGG - Indicazione generica	proprietà Ente religioso cattolico
CDGS - Indicazione specifica	Museo diocesano di Arte Sacra
CDGI - Indirizzo	Piazza Duomo, 10 - 89844 Nicotera (VV)

DO - FONTI E DOCUMENTI DI RIFERIMENTO

FTA - DOCUMENTAZIONE FOTOGRAFICA

FTAX - Genere	documentazione allegata
FTAP - Tipo	fotografia b.n.
FTAN - Codice identificativo	PSAE CS 23588

AD - ACCESSO AI DATI

ADS - SPECIFICHE DI ACCESSO AI DATI

ADSP - Profilo di accesso	1
ADSM - Motivazione	scheda contenente dati liberamente accessibili

CM - COMPILAZIONE

CMP - COMPILAZIONE

CMPD - Data	1977
CMPN - Nome	Ferraro G.
FUR - Funzionario responsabile	Ceccarelli A.

RVM - TRASCRIZIONE PER INFORMATIZZAZIONE

RVMD - Data	2006
RVMN - Nome	ARTPAST ISTAT/ Ceravolo B.

AGG - AGGIORNAMENTO - REVISIONE

AGGD - Data	2006
AGGN - Nome	ARTPAST ISTAT/ Ceravolo B.
AGGF - Funzionario responsabile	NR

AN - ANNOTAZIONI

OSS - Osservazioni	La scheda è stata validata dal soprintendente in data 7 luglio 1980.
---------------------------	--