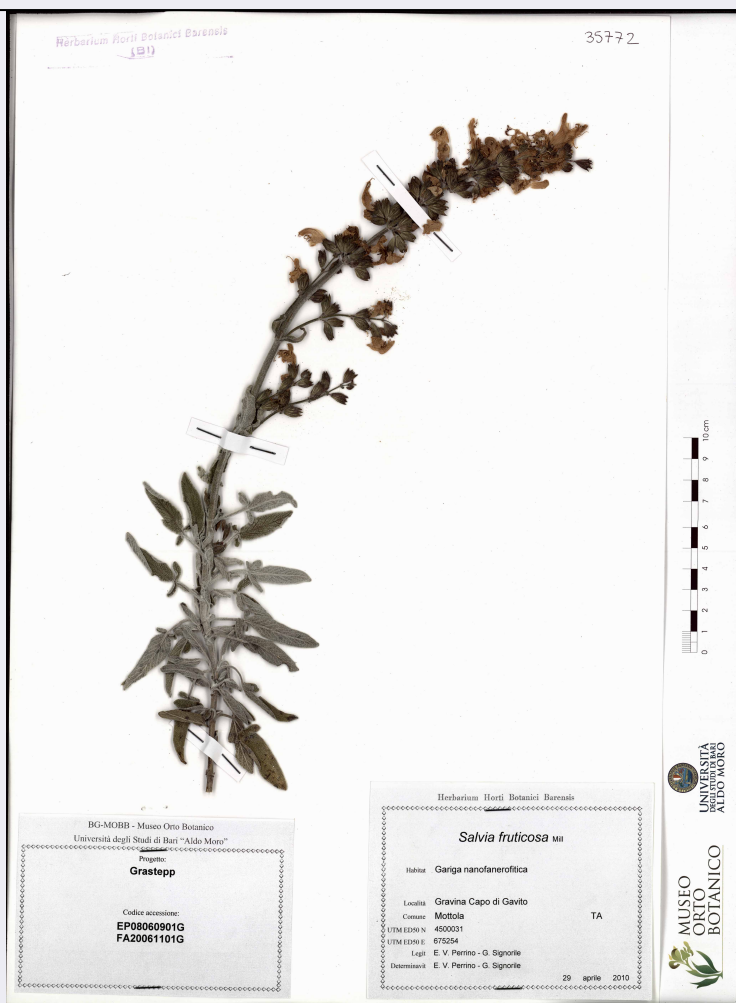


# SCHEDA



## CD - CODICI

TSK - Tipo scheda BNB

LIR - Livello ricerca P

### NCT - CODICE UNIVOCO

NCTR - Codice regione 16

NCTN - Numero catalogo generale 00300999

ESC - Ente schedatore UNIBA

ECP - Ente competente S114

## AC - ALTRI CODICI

ACI - Codice internazionale erbario B1

ACK - Codice campione 35772

### ACS - SCHEDE CORRELATE

ACSE - Ente BG-MOBB

ACSC - Codice EP 08060901 G

ACSS - Specifiche Raccolta di materiale di propagazione di origine gamica per la conservazione in seed bank

### ACS - SCHEDE CORRELATE

ACSE - Ente BG-MOBB

<b>ACSC - Codice</b>	FA 20061101 G
<b>ACSS - Specifiche</b>	Raccolta di materiale di propagazione di origine gamica per la conservazione in seed b
<b>OG - OGGETTO</b>	
<b>OGT - OGGETTO</b>	
<b>OGTD - Definizione</b>	campione
<b>OGTK - Tipologia campione</b>	essiccato
<b>SB - SISTEMATICA-BOTANICA</b>	
<b>SBS - SISTEMATICA</b>	
<b>SBSF - Famiglia</b>	Labiatae
<b>SBSN - Numero genere</b>	9500
<b>SBSC - Schema sistematico di riferimento</b>	Brummitt, R.K. 1992. Vascular plant families and genera. Royal Botanic Gardens, Kew.
<b>NBN - NOMENCLATURA</b>	
<b>NBNA - Specie nome completo</b>	Salvia fruticosa Mill.
<b>DBV - DETERMINAVIT</b>	
<b>DBVA - Determinavit</b>	Perrino, E.V.; Signorile, G.
<b>CBP - COMPOSIZIONE CAMPIONE</b>	
<b>CBPF - Numero fogli/ parti</b>	1
<b>CBPE - Numero etichette</b>	2
<b>SBE - CARTELLINI/ ETICHETTE</b>	
<b>SBEI - Intestazione originale</b>	Herbarium Horti Botanici Barenis
<b>SBET - Testo</b>	Salvia fruticosa Mill.; Habitat Gariga nanofanerofitica; Località Gravina Capo di Gavito; Comune Mottola TA; UTM ED50N 4500031; UTM ED50E 675254; Legit E.V. Perrino - G. Signorile; Determinavit E.V. Perrino - G. Signorile; 29 aprile 2010
<b>SBEL - Lingua</b>	italiano
<b>SBEC - Caratteri lingua</b>	latini
<b>SBEA - Autografia</b>	no
<b>SBE - CARTELLINI/ ETICHETTE</b>	
<b>SBEI - Intestazione originale</b>	BG-MOBB - Museo Orto Botanico Università degli Studi di Bari "Aldo Moro"
<b>SBET - Testo</b>	Progetto: Grastepp; Codice accessione: EP 08060901 G; FA 20061101 G
<b>SBEL - Lingua</b>	italiano
<b>SBEC - Caratteri lingua</b>	latini
<b>SBEA - Autografia</b>	no
<b>LR - DATI DI RACCOLTA</b>	
<b>LRD - LEGIT E DATA</b>	
<b>LRDA - Legit</b>	Perrino, E.V.; Signorile, G.
<b>LRDF - Data esatta</b>	29/04/2010
<b>LC - LOCALIZZAZIONE GEOGRAFICO-AMMINISTRATIVA</b>	
<b>PVC - LOCALIZZAZIONE GEOGRAFICO-AMMINISTRATIVA ATTUALE</b>	
<b>PVCS - Stato</b>	ITALIA

<b>PVCR - Regione</b>	Puglia
<b>PVCP - Provincia</b>	BA
<b>PVCC - Comune</b>	Bari
<b>LDC - COLLOCAZIONE SPECIFICA</b>	
<b>LDCT - Tipologia</b>	museo
<b>LDCU - Indirizzo</b>	Via E. Orabona, 4
<b>LDCM - Denominazione raccolta</b>	Museo Orto Botanico dell'Università degli Studi di Bari
<b>LDCS - Specifiche</b>	piano terra - stanze 6/7 MOB
<b>CO - CONSERVAZIONE</b>	
<b>STC - STATO DI CONSERVAZIONE</b>	
<b>STCT - Tipo</b>	secco
<b>STCD - Data</b>	2015
<b>STCC - Stato di conservazione</b>	buono
<b>TU - CONDIZIONE GIURIDICA E VINCOLI</b>	
<b>CDG - CONDIZIONE GIURIDICA</b>	
<b>CDGG - Indicazione generica</b>	proprietà Ente pubblico non territoriale
<b>CDGS - Indicazione specifica</b>	Università degli studi di Bari "Aldo Moro"
<b>CDGI - Indirizzo</b>	Piazza Umberto I, 1
<b>DO - FONTI E DOCUMENTI DI RIFERIMENTO</b>	
<b>FTA - DOCUMENTAZIONE FOTOGRAFICA</b>	
<b>FTAX - Genere</b>	documentazione allegata
<b>FTAP - Tipo</b>	fotografia digitale (file)
<b>FTAN - Codice identificativo</b>	New_1669373198517
<b>AD - ACCESSO AI DATI</b>	
<b>ADS - SPECIFICHE DI ACCESSO AI DATI</b>	
<b>ADSP - Profilo di accesso</b>	1
<b>ADSM - Motivazione</b>	scheda contenente dati liberamente accessibili
<b>CM - COMPILAZIONE</b>	
<b>CMP - COMPILAZIONE</b>	
<b>CMPD - Data</b>	2015
<b>CMPN - Nome</b>	Carruggio, Francesca
<b>RSR - Referente scientifico</b>	Francescangeli, Ruggero
<b>FUR - Funzionario responsabile</b>	Francescangeli, Ruggero
<b>RVM - TRASCRIZIONE PER INFORMATIZZAZIONE</b>	
<b>RVMD - Data</b>	2015
<b>RVMN - Nome</b>	Tomaiuolo, Elisabetta
<b>RVME - Ente</b>	Università degli Studi di Bari "Aldo Moro"