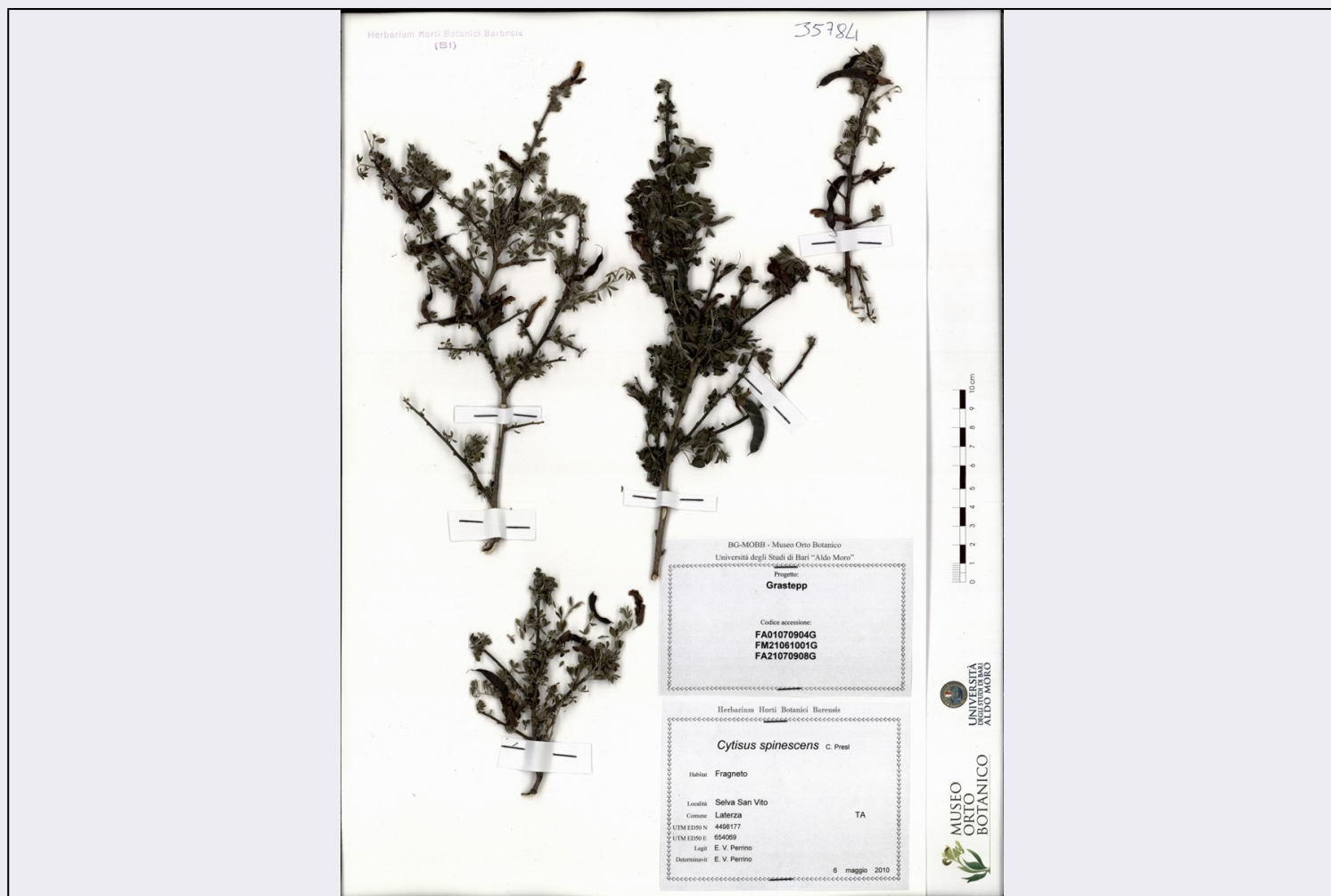


# SCHEDA



## CD - CODICI

TSK - Tipo scheda BNB

LIR - Livello ricerca C

### NCT - CODICE UNIVOCO

NCTR - Codice regione 16

NCTN - Numero catalogo generale 00301005

ESC - Ente schedatore UNIBA

ECP - Ente competente S114

## AC - ALTRI CODICI

ACI - Codice internazionale erbario B1

ACK - Codice campione 35784

### ACS - SCHEDE CORRELATE

ACSE - Ente BG-MOBB

ACSC - Codice FM 21011001 G

ACSS - Specifiche Raccolta di materiale di propagazione di origine gamica per la conservazione in seed bank

### ACS - SCHEDE CORRELATE

ACSE - Ente BG-MOBB

<b>ACSC - Codice</b>	FA 01070904 G
<b>ACSS - Specifiche</b>	Raccolta di materiale di propagazione di origine gamica per la conservazione in seed bank
<b>ACS - SCHEDE CORRELATE</b>	
<b>ACSE - Ente</b>	BG-MOBB
<b>ACSC - Codice</b>	FA 21070908 G
<b>ACSS - Specifiche</b>	Raccolta di materiale di propagazione di origine gamica per la conservazione in seed bank
<b>OG - OGGETTO</b>	
<b>OGT - OGGETTO</b>	
<b>OGTD - Definizione</b>	campione
<b>OGTK - Tipologia campione</b>	essiccato
<b>SB - SISTEMATICA-BOTANICA</b>	
<b>SBS - SISTEMATICA</b>	
<b>SBSF - Famiglia</b>	Leguminosae
<b>SBSN - Numero genere</b>	2599
<b>SBSC - Schema sistematico di riferimento</b>	Brummitt, R.K. 1992. Vascular plant families and genera. Royal Botanic Gardens, Kew.
<b>NBN - NOMENCLATURA</b>	
<b>NBNA - Specie nome completo</b>	Cytisus spinescens C. Presl
<b>DBV - DETERMINAVIT</b>	
<b>DBVA - Determinavit</b>	Perrino, E.V.
<b>CBP - COMPOSIZIONE CAMPIONE</b>	
<b>CBPF - Numero fogli/ parti</b>	4
<b>CBPE - Numero etichette</b>	2
<b>SBE - CARTELLINI/ ETICHETTE</b>	
<b>SBEI - Intestazione originale</b>	Herbarium Horti Botanici Barensis
<b>SBET - Testo</b>	Cytisus spinescens C. Presl; Habitat Fragneto; Località Selva San Vito; Comune Laterza TA; UTM ED50N
<b>SBEL - Lingua</b>	italiano
<b>SBEC - Caratteri lingua</b>	latini
<b>SBEA - Autografia</b>	no
<b>SBE - CARTELLINI/ ETICHETTE</b>	
<b>SBEI - Intestazione originale</b>	BG-MOBB - Museo Orto Botanico Università degli Studi di Bari "Aldo Moro"
<b>SBET - Testo</b>	Progetto: Grastepp; Codice accessione: FA 01070904 G; FM 21061001 G; FA 21070908 G
<b>SBEL - Lingua</b>	italiano
<b>SBEC - Caratteri lingua</b>	latini
<b>SBEA - Autografia</b>	no
<b>LR - DATI DI RACCOLTA</b>	
<b>LRD - LEGIT E DATA</b>	
<b>LRDA - Legit</b>	Perrino, E.V.

LRDF - Data esatta	06/05/2010
--------------------	------------

## LC - LOCALIZZAZIONE GEOGRAFICO-AMMINISTRATIVA

### PVC - LOCALIZZAZIONE GEOGRAFICO-AMMINISTRATIVA ATTUALE

PVCS - Stato	ITALIA
--------------	--------

PVCR - Regione	Puglia
----------------	--------

PVCP - Provincia	BA
------------------	----

PVCC - Comune	Bari
---------------	------

### LDC - COLLOCAZIONE SPECIFICA

LDCT - Tipologia	museo
------------------	-------

LDCU - Denominazione spazio viabilistico	Via E. Orabona, 4
--	-------------------

LDCM - Denominazione struttura conservativa	Museo Orto Botanico dell'Università degli Studi di Bari
---	---

LDCS - Specifiche	piano terra - stanze 6/7 MOB
-------------------	------------------------------

## CO - CONSERVAZIONE

### STC - STATO DI CONSERVAZIONE

STCT - Tipo	secco
-------------	-------

STCD - Data	2015
-------------	------

STCC - Stato di conservazione	buono
-------------------------------	-------

## TU - CONDIZIONE GIURIDICA E VINCOLI

### CDG - CONDIZIONE GIURIDICA

CDGG - Indicazione generica	proprietà Ente pubblico non territoriale
-----------------------------	--

CDGS - Indicazione specifica	Università degli studi di Bari "Aldo Moro"
------------------------------	--

CDGI - Indirizzo	Piazza Umberto I, 1
------------------	---------------------

## DO - FONTI E DOCUMENTI DI RIFERIMENTO

### FTA - DOCUMENTAZIONE FOTOGRAFICA

FTAX - Genere	documentazione allegata
---------------	-------------------------

FTAP - Tipo	fotografia digitale (file)
-------------	----------------------------

FTAA - Autore	Carruggio, Francesca
---------------	----------------------

FTAD - Data	2015
-------------	------

FTAN - Codice identificativo	UBAOB35784
------------------------------	------------

## AD - ACCESSO AI DATI

### ADS - SPECIFICHE DI ACCESSO AI DATI

ADSP - Profilo di accesso	1
---------------------------	---

ADSM - Motivazione	scheda contenente dati liberamente accessibili
--------------------	--

## CM - COMPILAZIONE

### CMP - COMPILAZIONE

CMPD - Data	2015
-------------	------

CMPN - Nome	Carruggio, Francesca
-------------	----------------------

RSR - Referente scientifico	Francescangeli, Ruggero
-----------------------------	-------------------------

FUR - Funzionario	
-------------------	--

<b>responsabile</b>	Francescangeli, Ruggero
---------------------	-------------------------

<b>RVM - TRASCRIZIONE PER INFORMATIZZAZIONE</b>	
---	--

<b>RVMD - Data</b>	2015
--------------------	------

<b>RVMN - Nome</b>	Tomaiuolo, Elisabetta
--------------------	-----------------------

<b>RVME - Ente</b>	Università degli Studi di Bari "Aldo Moro"
--------------------	--

<b>AN - ANNOTAZIONI</b>	
-------------------------	--

<b>OSS - Osservazioni</b>	Il campione è costituito da quattro parti
---------------------------	---