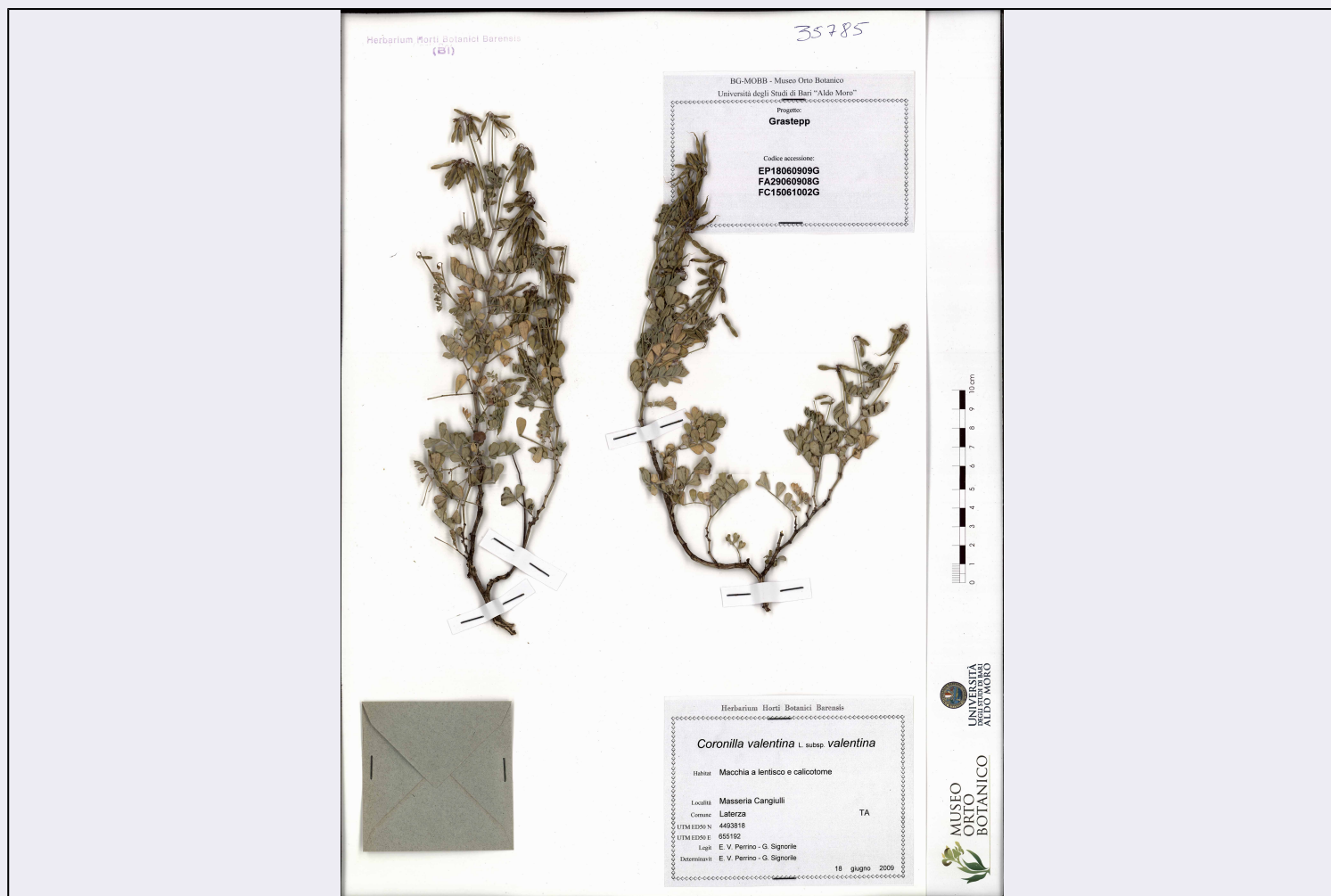


SCHEDA



CD - CODICI

TSK - Tipo scheda BNB

LIR - Livello ricerca C

NCT - CODICE UNIVOCO

NCTR - Codice regione 16

NCTN - Numero catalogo generale 00301006

ESC - Ente schedatore UNIBA

ECP - Ente competente S114

AC - ALTRI CODICI

ACI - Codice internazionale erbario B1

ACK - Codice campione 35785

ACS - SCHEDE CORRELATE

ACSE - Ente BG-MOBB

ACSC - Codice EP 18060909 G

ACSS - Specifiche Raccolta di materiale di propagazione di origine gamica per la conservazione in seed bank

ACS - SCHEDE CORRELATE

ACSE - Ente BG-MOBB

ACSC - Codice	FA 29060908 G
ACSS - Specifiche	Raccolta di materiale di propagazione di origine gamica per la conservazione in seed bank
ACS - SCHEDE CORRELATE	
ACSE - Ente	BG-MOBB
ACSC - Codice	FC 15061002 G
ACSS - Specifiche	Raccolta di materiale di propagazione di origine gamica per la conservazione in seed bank
OG - OGGETTO	
OGT - OGGETTO	
OGTD - Definizione	campione
OGTK - Tipologia campione	essiccato
SB - SISTEMATICA-BOTANICA	
SBS - SISTEMATICA	
SBSF - Famiglia	Leguminosae
SBSN - Numero genere	2579
SBSC - Schema sistematico di riferimento	Brummitt, R.K. 1992. Vascular plant families and genera. Royal Botanic Gardens, Kew.
NBN - NOMENCLATURA	
NBNA - Specie nome completo	Coronilla valentina L. subsp. valentina
DBV - DETERMINAVIT	
DBVA - Determinavit	Perrino, E.V.; Signorile, G.
CBP - COMPOSIZIONE CAMPIONE	
CBPF - Numero fogli/ parti	2
CBPE - Numero etichette	2
CBPB - Numero buste	1
SBE - CARTELLINI/ ETICHETTE	
SBEI - Intestazione originale	Herbarium Horti Botanici Barensis
SBET - Testo	Coronilla valentina L. subsp. valentina; Habitat Macchia a lentisco e calicotome; Località Masseria Cangiulli; Comune Laterza TA; UTM ED50N 4493818; UTM ED50E 655192; Legit E.V. Perrino - G. Signorile; Determinavit E.V. Perrino - G. Signorile; 18 giugno 2009
SBEL - Lingua	italiano
SBEC - Caratteri lingua	latini
SBEA - Autografia	no
SBE - CARTELLINI/ ETICHETTE	
SBEI - Intestazione originale	BG-MOBB - Museo Orto Botanico Università degli Studi di Bari "Aldo Moro"
SBET - Testo	Progetto: Grastep; Codice accessione: EP 18060909 G; FA 29060908 G; FC 15061002 G
SBEL - Lingua	italiano
SBEC - Caratteri lingua	latini
SBEA - Autografia	no
LR - DATI DI RACCOLTA	

LRD - LEGIT E DATA**LRDA - Legit** Perrino, E.V.; Signorile, G.**LRDF - Data esatta** 18/06/2009**LC - LOCALIZZAZIONE GEOGRAFICO-AMMINISTRATIVA****PVC - LOCALIZZAZIONE GEOGRAFICO-AMMINISTRATIVA ATTUALE****PVCS - Stato** ITALIA**PVCR - Regione** Puglia**PVCP - Provincia** BA**PVCC - Comune** Bari**LDC - COLLOCAZIONE SPECIFICA****LDCT - Tipologia** museo**LDCU - Indirizzo** Via E. Orabona, 4**LDCM - Denominazione raccolta** Museo Orto Botanico dell'Università degli Studi di Bari**LDCS - Specifiche** piano terra - stanze 6/7 MOB**CO - CONSERVAZIONE****STC - STATO DI CONSERVAZIONE****STCT - Tipo** secco**STCD - Data** 2015**STCC - Stato di conservazione** buono**TU - CONDIZIONE GIURIDICA E VINCOLI****CDG - CONDIZIONE GIURIDICA****CDGG - Indicazione generica** proprietà Ente pubblico non territoriale**CDGS - Indicazione specifica** Università degli studi di Bari "Aldo Moro"**CDGI - Indirizzo** Piazza Umberto I, 1**DO - FONTI E DOCUMENTI DI RIFERIMENTO****FTA - DOCUMENTAZIONE FOTOGRAFICA****FTAX - Genere** documentazione allegata**FTAP - Tipo** fotografia digitale (file)**FTAN - Codice identificativo** New_1669380879249**AD - ACCESSO AI DATI****ADS - SPECIFICHE DI ACCESSO AI DATI****ADSP - Profilo di accesso** 1**ADSM - Motivazione** scheda contenente dati liberamente accessibili**CM - COMPILAZIONE****CMP - COMPILAZIONE****CMPD - Data** 2015**CMPN - Nome** Carruggio, Francesca**RSR - Referente scientifico** Francescangeli, Ruggero**FUR - Funzionario responsabile** Francescangeli, Ruggero

RVM - TRASCRIZIONE PER INFORMATIZZAZIONE**RVMD - Data**

2015

RVMN - Nome

Tomaiuolo, Elisabetta

RVME - Ente

Università degli Studi di Bari "Aldo Moro"

AN - ANNOTAZIONI**OSS - Osservazioni**

Il campione è costituito da due parti