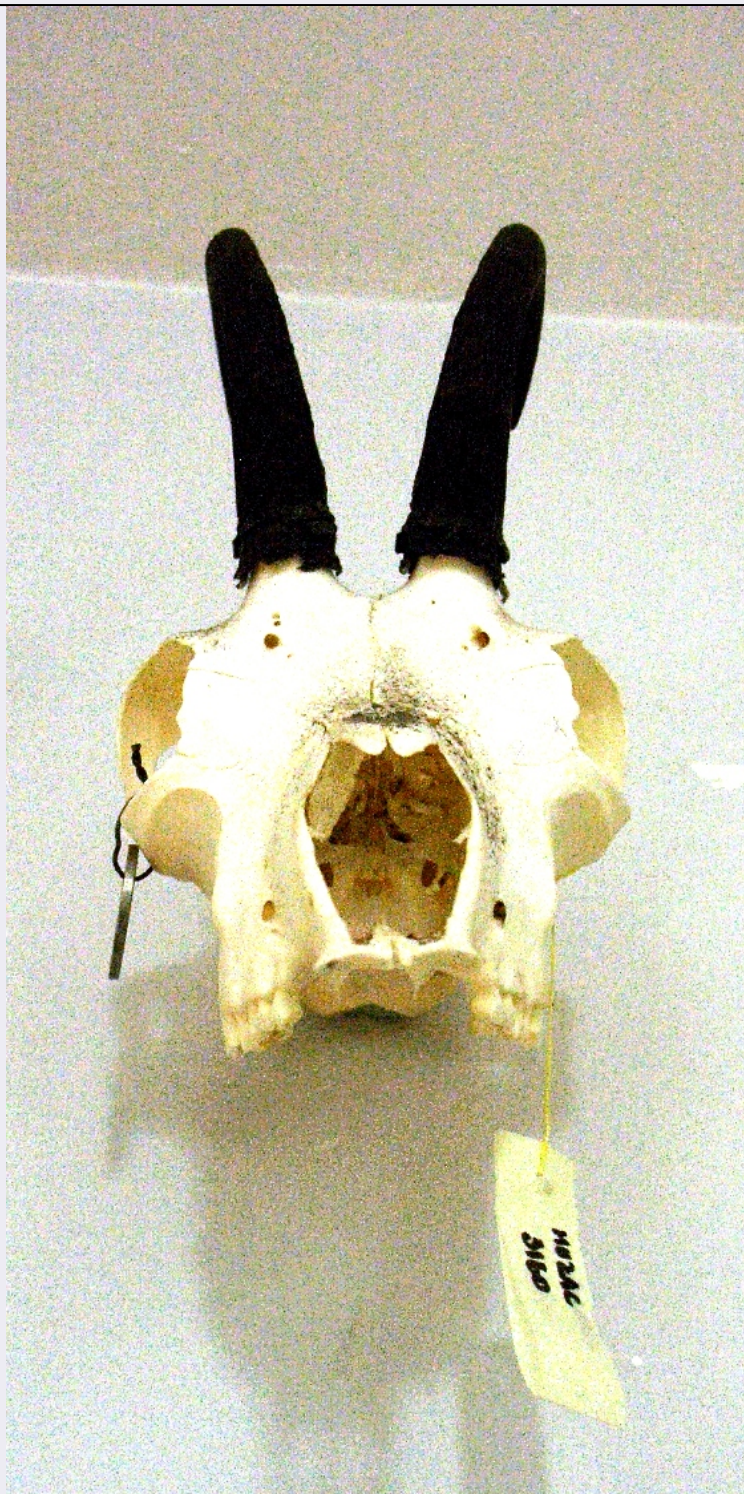


SCHEDA



CD - CODICI

TSK - Tipo scheda	BNZ
LIR - Livello ricerca	C
NCT - CODICE UNIVOCO	
NCTR - Codice regione	16
NCTN - Numero catalogo generale	00302403
ESC - Ente schedatore	UNIBA
ECP - Ente competente	S114

AC - ALTRI CODICI

ACM - Codice museo	MUZAC
ACO - Codice collezione	MUZAC
ACK - Codice campione	MUZAC 3160
ACS - SCHEDE CORRELATE	
ACSE - Ente	Università di Bari
ACSC - Codice	MUZAC 3160
OG - OGGETTO	
OGT - OGGETTO	
OGTD - Definizione	Camoscio
OGTV - Identificazione	esemplare
OGTL - Codice lingua	ita
SZ - SISTEMATICA - ZOOLOGIA	
SZS - SISTEMATICA	
SZSP - Phylum	Chordata
SZSB - Classe	Mammalia
SZSO - Ordine	Artiodactyla
SZSF - Famiglia	Bovidae
SZSR - Genere	Rupicapra
SZSD - Autore e anno specie	Blainville, 1816
SZSG - Grado di indeterminazione	sp.
SZSC - Data determinazione/ Revisione	10/05/2012
SZA - ALTRI DATI	
SZAE - Eta'	J
LC - LOCALIZZAZIONE GEOGRAFICO-AMMINISTRATIVA	
PVC - LOCALIZZAZIONE GEOGRAFICO-AMMINISTRATIVA ATTUALE	
PVCS - Stato	ITALIA
PVCR - Regione	Puglia
PVCP - Provincia	BA
PVCC - Comune	Bari
LDC - COLLOCAZIONE SPECIFICA	
LDCT - Tipologia	museo
LDCQ - Qualificazione	dipartimentale
LDCU - Denominazione spazio viabilistico	via Orabona, 4/a
LDCM - Denominazione struttura conservativa	Museo del Dipartimento di Biologia "Lidia Liaci"
UB - DATI PATRIMONIALI E COLLEZIONI	
INV - INVENTARIO	
INVD - Data	N.R.
INVN - Numero	N.R.
CO - CONSERVAZIONE	

STC - STATO DI CONSERVAZIONE

STCP - Riferimento alla parte	cranio
STCT - Tipo di conservazione	secco
STCE - Specifiche tipo di conservazione	preparato scheletrico
STCD - Data	2005
STCC - Stato di conservazione	buono

TU - CONDIZIONE GIURIDICA E VINCOLI**ACQ - ACQUISIZIONE**

ACQT - Tipo acquisizione	N.R.
ACQD - Data acquisizione	N.R.

CDG - CONDIZIONE GIURIDICA

CDGG - Indicazione generica	proprietà Ente pubblico non territoriale
CDGS - Indicazione specifica	Università degli Studi di Bari Aldo Moro
CDGI - Indirizzo	P.zza Umberto I, 1

NVC - PROVVEDIMENTI DI TUTELA

NVCT - Tipo provvedimento	DLgs n. 42/2004, art.10
----------------------------------	-------------------------

DO - FONTI E DOCUMENTI DI RIFERIMENTO**FTA - DOCUMENTAZIONE FOTOGRAFICA**

FTAX - Genere	documentazione allegata
FTAP - Tipo	fotografia digitale (file)
FTAA - Autore	Longo, Caterina
FTAD - Data	2005
FTAE - Ente proprietario	Università degli Studi di Bari Aldo Moro
FTAN - Codice identificativo	ubambll3160

AD - ACCESSO AI DATI**ADS - SPECIFICHE DI ACCESSO AI DATI**

ADSP - Profilo di accesso	1
ADSM - Motivazione	scheda contenente dati liberamente accessibili

CM - COMPILAZIONE**CMP - COMPILAZIONE**

CMPD - Data	2005
CMPN - Nome	Longo, Caterina
CMPN - Nome	Pierri, Cataldo
CMPN - Nome	Pucciarelli, Lorenzo
CMPN - Nome	Bertrandino, Marta Simona
CMPN - Nome	Marra, Manuel
RSR - Referente scientifico	Corriero, Giuseppe
RSR - Referente scientifico	Garuccio, Augusto

**FUR - Funzionario
responsabile**

Francescangeli, Ruggero

RVM - TRASCRIZIONE PER INFORMATIZZAZIONE

RVMD - Data

2005

RVMN - Nome

Paradiso, Daniela

RVME - Ente

Università degli Studi di Bari Aldo Moro