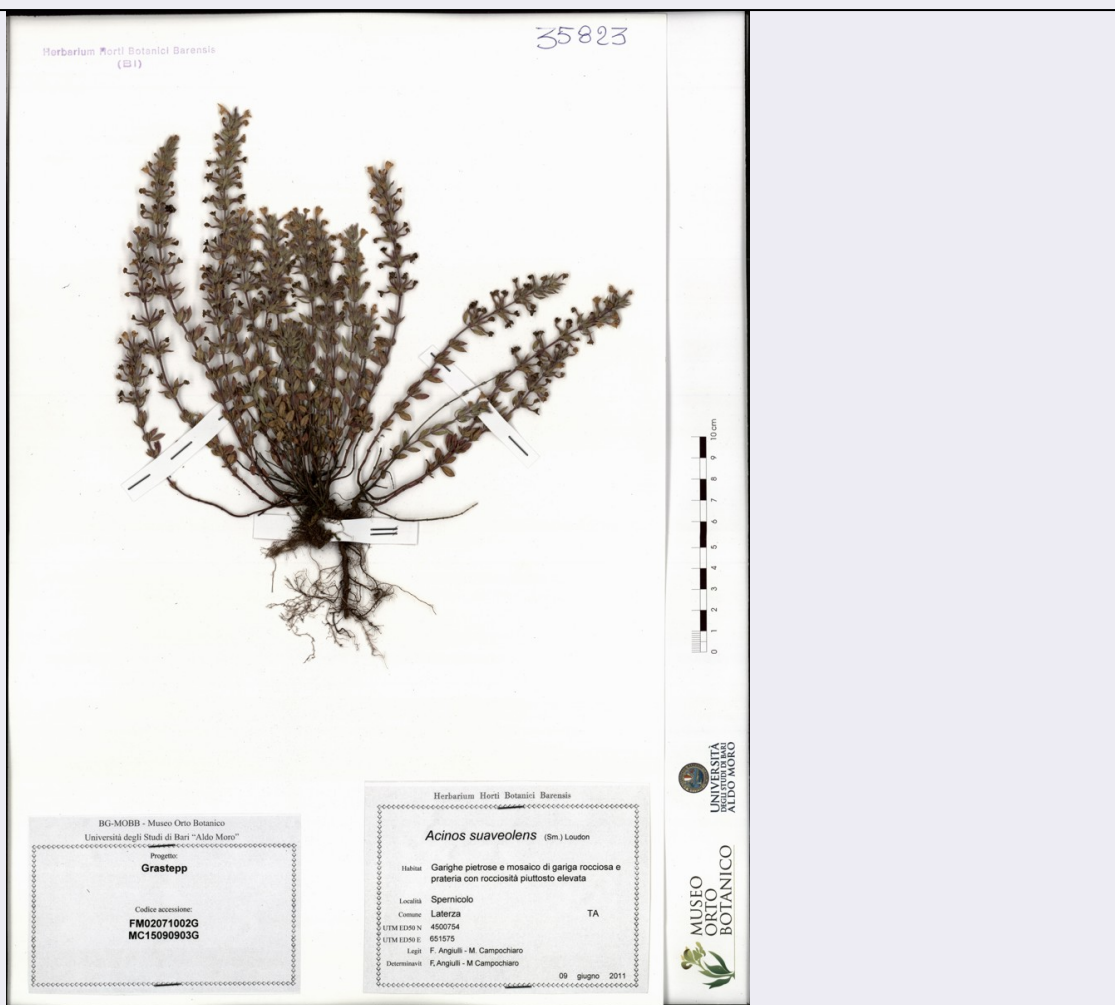


SCHEDA



CD - CODICI

| | |
|---------------------------------|----------|
| TSK - Tipo scheda | BNB |
| LIR - Livello ricerca | C |
| NCT - CODICE UNIVOCO | |
| NCTR - Codice regione | 16 |
| NCTN - Numero catalogo generale | 00301024 |
| ESC - Ente schedatore | UNIBA |
| ECP - Ente competente | S114 |

AC - ALTRI CODICI

| | |
|-------------------------------------|---|
| ACI - Codice internazionale erbario | B1 |
| ACK - Codice campione | 35823 |
| ACS - SCHEDE CORRELATE | |
| ACSE - Ente | BG-MOBB |
| ACSC - Codice | FM 02071002 G |
| ACSS - Specifiche | Raccolta di materiale di propagazione di origine gamica per la conservazione in seed bank |
| ACS - SCHEDE CORRELATE | |
| ACSE - Ente | BG-MOBB |

| | |
|---|---|
| ACSC - Codice | MC 15090903 G |
| ACSS - Specifiche | Raccolta di materiale di propagazione di origine gamica per la conservazione in seed bank |
| OG - OGGETTO | |
| OGT - OGGETTO | |
| OGTD - Definizione | campione |
| OGTK - Tipologia campione | essiccato |
| SB - SISTEMATICA-BOTANICA | |
| SBS - SISTEMATICA | |
| SBSF - Famiglia | Labiatae |
| SBSN - Numero genere | 9320 |
| SBSC - Schema sistematico di riferimento | Brummitt, R.K. 1992. Vascular plant families and genera. Royal Botanic Gardens, Kew. |
| NBN - NOMENCLATURA | |
| NBNA - Specie nome completo | Acinos suaveolens (Sm.) Loudon |
| DBV - DETERMINAVIT | |
| DBVA - Determinavit | Angiulli, F.; Campochiaro, M. |
| CBP - COMPOSIZIONE CAMPIONE | |
| CBPF - Numero fogli/ parti | 1 |
| CBPE - Numero etichette | 2 |
| SBE - CARTELLINI/ ETICHETTE | |
| SBEI - Intestazione originale | Herbarium Horti Botanici Barenensis |
| SBET - Testo | Acinos suaveolens (Sm.) Loudon; Habitat Garighe pietrose e mosaico di gariga rocciosa e prateria con rocciosità piuttosto elevata; Località Spernicolo; Comune Laterza TA; UTM ED50N 4500754; UTM ED50E 651565; Legit F. Angiulli - M. Campochiaro; Determinavit F. Angiulli - M. |
| SBEL - Lingua | italiano |
| SBEC - Caratteri lingua | latini |
| SBEA - Autografia | no |
| SBE - CARTELLINI/ ETICHETTE | |
| SBEI - Intestazione originale | BG-MOBB - Museo Orto Botanico Università degli Studi di Bari "Aldo Moro" |
| SBET - Testo | Progetto: Grastepp; Codice accessione: FM 02071002 G; MC 15090903 G |
| SBEL - Lingua | italiano |
| SBEC - Caratteri lingua | latini |
| SBEA - Autografia | no |
| LR - DATI DI RACCOLTA | |
| LRD - LEGIT E DATA | |
| LRDA - Legit | Angiulli, F.; Campochiaro, M. |
| LRDF - Data esatta | 09/06/2011 |
| LC - LOCALIZZAZIONE GEOGRAFICO-AMMINISTRATIVA | |
| PVC - LOCALIZZAZIONE GEOGRAFICO-AMMINISTRATIVA ATTUALE | |

| | |
|--|---|
| PVCS - Stato | ITALIA |
| PVCR - Regione | Puglia |
| PVCP - Provincia | BA |
| PVCC - Comune | Bari |
| LDC - COLLOCAZIONE SPECIFICA | |
| LDCT - Tipologia | museo |
| LDCU - Denominazione spazio viabilistico | Via E. Orabona, 4 |
| LDCM - Denominazione struttura conservativa | Museo Orto Botanico dell'Università degli Studi di Bari |
| LDCS - Specifiche | piano terra - stanze 6/7 MOB |
| CO - CONSERVAZIONE | |
| STC - STATO DI CONSERVAZIONE | |
| STCT - Tipo | secco |
| STCD - Data | 2015 |
| STCC - Stato di conservazione | buono |
| TU - CONDIZIONE GIURIDICA E VINCOLI | |
| CDG - CONDIZIONE GIURIDICA | |
| CDGG - Indicazione generica | proprietà Ente pubblico non territoriale |
| CDGS - Indicazione specifica | Università degli studi di Bari "Aldo Moro" |
| CDGI - Indirizzo | Piazza Umberto I, 1 |
| DO - FONTI E DOCUMENTI DI RIFERIMENTO | |
| FTA - DOCUMENTAZIONE FOTOGRAFICA | |
| FTAX - Genere | documentazione allegata |
| FTAP - Tipo | fotografia digitale (file) |
| FTAA - Autore | Carruggio, Francesca |
| FTAD - Data | 2015 |
| FTAN - Codice identificativo | UBAOB35823 |
| AD - ACCESSO AI DATI | |
| ADS - SPECIFICHE DI ACCESSO AI DATI | |
| ADSP - Profilo di accesso | 1 |
| ADSM - Motivazione | scheda contenente dati liberamente accessibili |
| CM - COMPILAZIONE | |
| CMP - COMPILAZIONE | |
| CMPD - Data | 2015 |
| CMPN - Nome | Carruggio, Francesca |
| RSR - Referente scientifico | Francescangeli, Ruggero |
| FUR - Funzionario responsabile | Francescangeli, Ruggero |
| RVM - TRASCRIZIONE PER INFORMATIZZAZIONE | |
| RVMD - Data | 2015 |

RVMN - Nome

Tomaiuolo, Elisabetta

RVME - Ente

Università degli Studi di Bari "Aldo Moro"