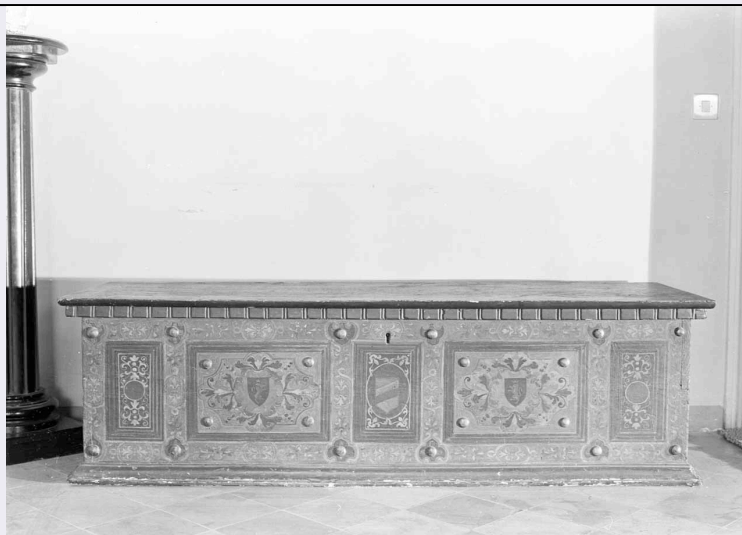


# SCHEDA



## CD - CODICI

TSK - Tipo Scheda	OA
LIR - Livello ricerca	C
<b>NCT - CODICE UNIVOCO</b>	
NCTR - Codice regione	05
NCTN - Numero catalogo generale	00015722
ESC - Ente schedatore	S160
ECP - Ente competente	S160

## OG - OGGETTO

### OGT - OGGETTO

OGTD - Definizione	cassapanca
OGTP - Posizione	sala dell'abate

### SGT - SOGGETTO

SGTI - Identificazione	Motivi decorativi con stemma
------------------------	------------------------------

## LC - LOCALIZZAZIONE GEOGRAFICO-AMMINISTRATIVA

### PVC - LOCALIZZAZIONE GEOGRAFICO-AMMINISTRATIVA ATTUALE

PVCS - Stato	ITALIA
PVCR - Regione	Veneto
PVCP - Provincia	PD
PVCC - Comune	Teolo

### LDC - COLLOCAZIONE SPECIFICA

## DT - CRONOLOGIA

### DTZ - CRONOLOGIA GENERICA

DTZG - Secolo	sec. XVI
DTZS - Frazione di secolo	metà

### DTS - CRONOLOGIA SPECIFICA

DTSI - Da	1541
-----------	------

<b>DTSV - Validita'</b>	ca
<b>DTSF - A</b>	1560
<b>DTSL - Validita'</b>	ca
<b>DTM - Motivazione cronologia</b>	analisi stilistica
<b>AU - DEFINIZIONE CULTURALE</b>	
<b>ATB - AMBITO CULTURALE</b>	
<b>ATBD - Denominazione</b>	manifattura Italia settentrionale
<b>ATBM - Motivazione dell'attribuzione</b>	analisi stilistica
<b>MT - DATI TECNICI</b>	
<b>MTC - Materia e tecnica</b>	legno/ pittura
<b>MIS - MISURE</b>	
<b>MISU - Unita'</b>	cm
<b>MISA - Altezza</b>	48
<b>MISL - Larghezza</b>	165
<b>MISP - Profondita'</b>	55
<b>MIST - Validita'</b>	ca
<b>CO - CONSERVAZIONE</b>	
<b>STC - STATO DI CONSERVAZIONE</b>	
<b>STCC - Stato di conservazione</b>	discreto
<b>DA - DATI ANALITICI</b>	
<b>DES - DESCRIZIONE</b>	
<b>DESO - Indicazioni sull'oggetto</b>	Dipinto su tre lati con motivi vegetali stilizzati; sulla fronte, al centro uno scudo entro una cartella rettangolare; ai lati due leoni rampanti entro cartelle.
<b>DESI - Codifica Iconclass</b>	soggetto non rilevabile
<b>DESS - Indicazioni sul soggetto</b>	soggetto non rilevabile
<b>NSC - Notizie storico-critiche</b>	Si può escludere la provenienza veneziana, dall'uso dei leoni rampanti con la corona, anche se al centro risalta uno scudo gotico in uso a Venezia fino al '400.
<b>TU - CONDIZIONE GIURIDICA E VINCOLI</b>	
<b>CDG - CONDIZIONE GIURIDICA</b>	
<b>CDGG - Indicazione generica</b>	proprietà Ente religioso cattolico
<b>DO - FONTI E DOCUMENTI DI RIFERIMENTO</b>	
<b>FTA - DOCUMENTAZIONE FOTOGRAFICA</b>	
<b>FTAX - Genere</b>	documentazione allegata
<b>FTAP - Tipo</b>	negativo b/n
<b>FTAA - Autore</b>	Spinazzi, Gianfranco
<b>FTAD - Data</b>	1976
<b>FTAE - Ente proprietario</b>	SBEAP VE BL PD TV
<b>FTAN - Codice identificativo</b>	SBAS Veneto 3898
<b>FTAF - Formato</b>	6 x 7

**AD - ACCESSO AI DATI****ADS - SPECIFICHE DI ACCESSO AI DATI****ADSP - Profilo di accesso** 3**ADSM - Motivazione** scheda di bene non adeguatamente sorvegliabile**CM - COMPILAZIONE****CMP - COMPILAZIONE****CMPD - Data** 1976**CMPN - Nome** Ceschi, Chiara**FUR - Funzionario responsabile** Spiazzi, Anna Maria**RVM - TRASCRIZIONE PER INFORMATIZZAZIONE****RVMD - Data** 2015**RVMN - Nome** Castellarin, Monica**AGG - AGGIORNAMENTO - REVISIONE****AGGD - Data** 1979**AGGN - Nome** Ceschi, Chiara**AGGF - Funzionario responsabile** Spiazzi, Anna Maria**AGG - AGGIORNAMENTO - REVISIONE****AGGD - Data** 2015**AGGN - Nome** Castellarin, Monica**AGGF - Funzionario responsabile** Majoli, Luca