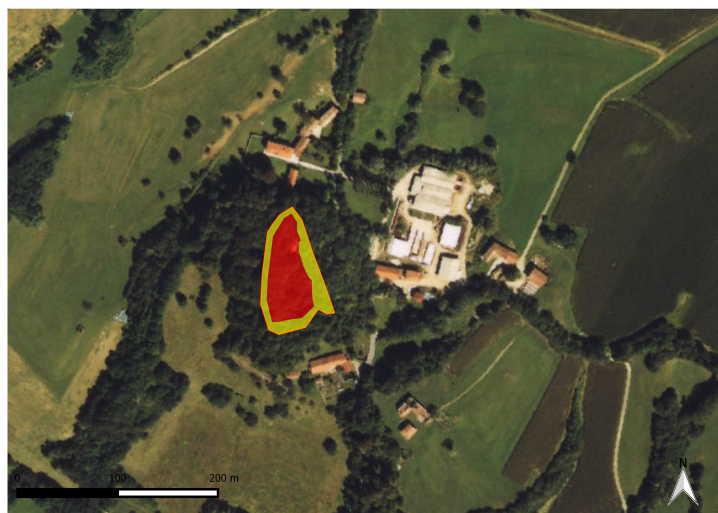


SCHEDA



CD - CODICI

TSK - Tipo scheda	SI
LIR - Livello ricerca	P
NCT - CODICE UNIVOCO	
NCTR - Codice regione	05
NCTN - Numero catalogo generale	00591294
ESC - Ente schedatore	S32
ECP - Ente competente	S32

OG - OGGETTO

OGT - OGGETTO

OGTD - Definizione	sito pluristratificato
OGTA - Livello di individuazione	rinvenimenti casuali e scavo
OGTN - Denominazione e numero sito	Sant'Anna di Pedecastello

LC - LOCALIZZAZIONE GEOGRAFICO-AMMINISTRATIVA

PVC - LOCALIZZAZIONE GEOGRAFICO-AMMINISTRATIVA

PVCS - Stato	ITALIA
PVCR - Regione	Veneto
PVCP - Provincia	BL
PVCC - Comune	Belluno
PVCL - Localita'	CASTION
PVL - Altra localita'	Pedecastello

CS - LOCALIZZAZIONE CATASTALE

CTL - Tipo di localizzazione	localizzazione fisica
------------------------------	-----------------------

CTS - LOCALIZZAZIONE CATASTALE

CTSC - Comune	Belluno
CTSF - Foglio/Data	74/2015
CTSN - Particelle	88, 90, 91

GA - GEOREFERENZIAZIONE TRAMITE AREA

GAI - Identificativo area	2
GAL - Tipo di localizzazione	localizzazione fisica

GAD - DESCRIZIONE DEL POLIGONO**GADP - PUNTO DEL POLIGONO**

GADPX - Coordinata X	12.235066393
-----------------------------	--------------

GADPY - Coordinata Y	46.130893595
-----------------------------	--------------

GADP - PUNTO DEL POLIGONO

GADPX - Coordinata X	12.234923212
-----------------------------	--------------

GADPY - Coordinata Y	46.130871371
-----------------------------	--------------

GADP - PUNTO DEL POLIGONO

GADPX - Coordinata X	12.234796699
-----------------------------	--------------

GADPY - Coordinata Y	46.130917077
-----------------------------	--------------

GADP - PUNTO DEL POLIGONO

GADPX - Coordinata X	12.234785455
-----------------------------	--------------

GADPY - Coordinata Y	46.130946107
-----------------------------	--------------

GADP - PUNTO DEL POLIGONO

GADPX - Coordinata X	12.234704623
-----------------------------	--------------

GADPY - Coordinata Y	46.131152796
-----------------------------	--------------

GADP - PUNTO DEL POLIGONO

GADPX - Coordinata X	12.234741139
-----------------------------	--------------

GADPY - Coordinata Y	46.131415833
-----------------------------	--------------

GADP - PUNTO DEL POLIGONO

GADPX - Coordinata X	12.234831403
-----------------------------	--------------

GADPY - Coordinata Y	46.131791923
-----------------------------	--------------

GADP - PUNTO DEL POLIGONO

GADPX - Coordinata X	12.234906061
-----------------------------	--------------

GADPY - Coordinata Y	46.131866401
-----------------------------	--------------

GADP - PUNTO DEL POLIGONO

GADPX - Coordinata X	12.234997195
-----------------------------	--------------

GADPY - Coordinata Y	46.131941493
-----------------------------	--------------

GADP - PUNTO DEL POLIGONO

GADPX - Coordinata X	12.235162802
-----------------------------	--------------

GADPY - Coordinata Y	46.132008354
-----------------------------	--------------

GADP - PUNTO DEL POLIGONO

GADPX - Coordinata X	12.235281495
-----------------------------	--------------

GADPY - Coordinata Y	46.131891046
-----------------------------	--------------

GADP - PUNTO DEL POLIGONO

GADPX - Coordinata X	12.235399079
-----------------------------	--------------

GADPY - Coordinata Y	46.131604651
-----------------------------	--------------

GADP - PUNTO DEL POLIGONO

GADPX - Coordinata X	12.235570319
-----------------------------	--------------

GADPY - Coordinata Y	46.131244282
GADP - PUNTO DEL POLIGONO	
GADPX - Coordinata X	12.235655342
GADPY - Coordinata Y	46.131042874
GADP - PUNTO DEL POLIGONO	
GADPX - Coordinata X	12.235553594
GADPY - Coordinata Y	46.131038467
GADP - PUNTO DEL POLIGONO	
GADPX - Coordinata X	12.235446005
GADPY - Coordinata Y	46.131082378
GADP - PUNTO DEL POLIGONO	
GADPX - Coordinata X	12.235271495
GADPY - Coordinata Y	46.130925405
GADP - PUNTO DEL POLIGONO	
GADPX - Coordinata X	12.235066393
GADPY - Coordinata Y	46.130893595
GAQ - ALTIMETRIA DELL'AREA	
GAQI - Quota minima s.l.m.	455
GAQS - Quota massima s.l.m.	470
GAM - Metodo di georeferenziazione	perimetrazione esatta
GAT - Tecnica di georeferenziazione	rilievo da cartografia senza sopralluogo
GAP - Proiezione e Sistema di riferimento	WGS84
GAB - BASE DI RIFERIMENTO	
GABB - Descrizione sintetica	ICCD1004366_OI.ORTOI
GABT - Data	16-10-2015
GABO - Note	(3225144) -ORTOFOTO 2006- (http://wms.pcn.minambiente.it/ogc?map=/ms_ogc/WMS_v1.3/raster/ortofoto_colore_06.map) -OI. ORTOIMMAGINICOLORE.2006
RE - MODALITA' DI REPERIMENTO	
RCG - RICOGNIZIONI	
RCGE - Motivo	opere pubbliche
RCGD - Data	1977/07/19
DSC - DATI DI SCAVO	
SCAN - Denominazione dello scavo	Sant'Anna di Pedecastello
DSCF - Ente responsabile	Soprintendenza alle Antichità delle Venezia
DSCA - Responsabile scientifico	Bianchin Citton, Elodia
DSCA - Responsabile scientifico	Rigoni, Marisa

DSCT - Motivo	opere pubbliche
DSCM - Metodo	per saggi stratigrafici
DSCD - Data	1980 - 1982
DT - CRONOLOGIA	
DTZ - CRONOLOGIA GENERICA	
DTZG - Fascia cronologica di riferimento	Età del Bronzo - sec. XIII d.C.
DTZS - Frazione cronologica	fine/ fine
DTS - CRONOLOGIA SPECIFICA	
DTSI - Da	1300 a.C.
DTSV - Validita'	ca
DTSF - A	1300 d.C.
DTSL - Validita'	ca
DTM - Motivazione cronologia	analisi delle strutture murarie
DTM - Motivazione cronologia	analisi dei materiali
AU - DEFINIZIONE CULTURALE	
ATB - AMBITO CULTURALE	
ATBD - Denominazione	Età del Bronzo medio-recente
ATBM - Motivazione dell'attribuzione	analisi dei materiali
ATB - AMBITO CULTURALE	
ATBD - Denominazione	Età altomedievale
ATBM - Motivazione dell'attribuzione	analisi delle strutture
ATBM - Motivazione dell'attribuzione	analisi dei materiali
ATB - AMBITO CULTURALE	
ATBD - Denominazione	Età medievale
ATBM - Motivazione dell'attribuzione	analisi delle strutture
ATBM - Motivazione dell'attribuzione	analisi dei materiali
MT - DATI TECNICI	
MIS - MISURE	
MISU - Unita'	mq
MISF - Superficie	59353315
MIST - Validita'	ca
CO - CONSERVAZIONE	
STC - STATO DI CONSERVAZIONE	
STCC - Stato di conservazione	discreto
CA - CARATTERI AMBIENTALI	
GEF - GEOGRAFIA	

GEFD - Descrizione	In ambito montano, sulla sommità di un colle
DA - DATI ANALITICI	
DES - DESCRIZIONE	
DESO - Descrizione	A seguito di lavori di scasso per la posa in opera di una vasca di acquedotto sulla sommità del colle di Sant'Anna di Pedecastello in località Castion (Belluno) sono emersi nel 1977 i resti di un doppio muro ad angolo di conglomerato di mattoni e pietre tagliate legati da coementum. Tra i due muri un riempimento di terriccio di 40 cm. Il paramento di entrambi i muri è ben costruito con pietre squadrate e ben connesse. Durante l'immediato sopralluogo della Soprintendenza, il muro è stato visto continuare sotto la coltre erbosa per un'ulteriore ventina di metri e si è potuto recuperare del materiale ceramico databile tra il VII-VIII e l'XI-XII sec. d.C. Data l'importanza del ritrovamento la Soprintendenza riuscì a condurre delle indagini archeologiche tra il 1980 ed il 1982 che hanno permesso di meglio circostanziare l'entità del ritrovamento: la struttura individuata nel 1977 ingloba una struttura precedente (con un orientamento diverso) e a sua volta è sovrastata da una struttura di terza fase, di cui sono visibili per un breve tratto solo le fondazioni. L'attenta analisi stratigrafica ha permesso di individuare (dal basso verso l'alto) un primo livello di frequentazione connesso alla costruzione della struttura di prima fase, da identificarsi con un edificio di almeno due piani distrutto probabilmente da un incendio, sulla quale si imposta successivamente una possente struttura difensiva (muri di quasi 4m di spessore), che porta, sopra i livelli di crollo e distruzione, tracce di una terza fase costruttiva. I materiali recuperati pongono l'intervallo di tempo testimoniato dalle strutture tra l'alto Medioevo e la fine del XIII sec. d.C. In un'area marginale della collina sono stati poi indagati altri resti murari, le cui fondazioni avevano sconvolto un sottostante livello antropico di età del Bronzo medio-recente (punte di freccia in selce ed alcuni reperti ceramici).
NCS - Interpretazione	Le strutture individuate sulla cima del colle di Sant'Anna di Pedecastello fanno riferimento ad un sito pluristratificato che vide un primo impianto altomedievale con strutture abitative e forse anche produttive, e solo successivamente assunse un ruolo di possente fortificazione per sfruttare la posizione strategica di cui il colle godeva. Ai margini della sommità del colle tracce di frequentazione antropica di età del Bronzo medio-recente.
MTP - MATERIALI PRESENTI	
MTPA - Assenza	MNP
TU - CONDIZIONE GIURIDICA E VINCOLI	
CDG - CONDIZIONE GIURIDICA	
CDGG - Indicazione generica	proprietà privata
NVC - PROVVEDIMENTI DI TUTELA	
NVCT - Tipo provvedimento	DM (L. n. 1089/1939, artt. 1, 3, 21)
NVCE - Estremi provvedimento	1977/11/28
NVC - PROVVEDIMENTI DI TUTELA	
NVCT - Tipo provvedimento	DM (L. n. 1089/1939, artt. 1,3)
NVCE - Estremi provvedimento	1977/11/28

NVC - PROVVEDIMENTI DI TUTELA**NVCT - Tipo provvedimento** DLgs n. 42/2004, art. 142, comma 1, lettera m**DO - FONTI E DOCUMENTI DI RIFERIMENTO****FTA - DOCUMENTAZIONE FOTOGRAFICA**

FTAX - Genere	documentazione allegata
FTAP - Tipo	fotografia digitale (file)
FTAA - Autore	Air Data - Padova
FTAD - Data	2 agosto - 3 agosto 2003
FTAE - Ente proprietario	Regione Veneto
FTAN - Codice identificativo	New_1444753245695

FNT - FONTI E DOCUMENTI

FNTP - Tipo	copia del provvedimento di tutela
FNTA - Autore	Ministro
FNTT - Denominazione	DM
FNTD - Data	1977/11/28
FNTN - Nome archivio	SBAV. Archivio generale. Sezione Tutela
FNTS - Posizione	BL
FNTI - Codice identificativo	New_1445502294197

FNT - FONTI E DOCUMENTI

FNTP - Tipo	copia del provvedimento di tutela
FNTA - Autore	Ministro
FNTT - Denominazione	DM
FNTD - Data	1977/11/28
FNTN - Nome archivio	SBAV. Archivio generale. Sezione Tutela
FNTS - Posizione	BL
FNTI - Codice identificativo	New_1445502495988

FNT - FONTI E DOCUMENTI

FNTP - Tipo	Pubblicazione del vincolo
FNTT - Denominazione	Le zone archeologiche del Veneto
FNTD - Data	1987/00/00
FNTN - Nome archivio	SBAV. Archivio generale. Sezione Tutela
FNTS - Posizione	Non indicata
FNTI - Codice identificativo	New_1445502619089

BIB - BIBLIOGRAFIA

BIBX - Genere	bibliografia specifica
BIBA - Autore	Bianchin Citton E./ Rigoni N.
BIBD - Anno di edizione	1980
BIBH - Sigla per citazione	00002636
BIBN - V., pp., nn.	coll. 407-408.

AD - ACCESSO AI DATI**ADS - SPECIFICHE DI ACCESSO AI DATI**

ADSP - Profilo di accesso	1
----------------------------------	---

ADSM - Motivazione

scheda contenente dati liberamente accessibili

CM - COMPILAZIONE

CMP - COMPILAZIONE

CMPD - Data

2015

CMPN - Nome

Putzolu, Cristiano

RSR - Referente scientifico

D'Incà, Chiara

**FUR - Funzionario
responsabile**

D'Incà, Chiara