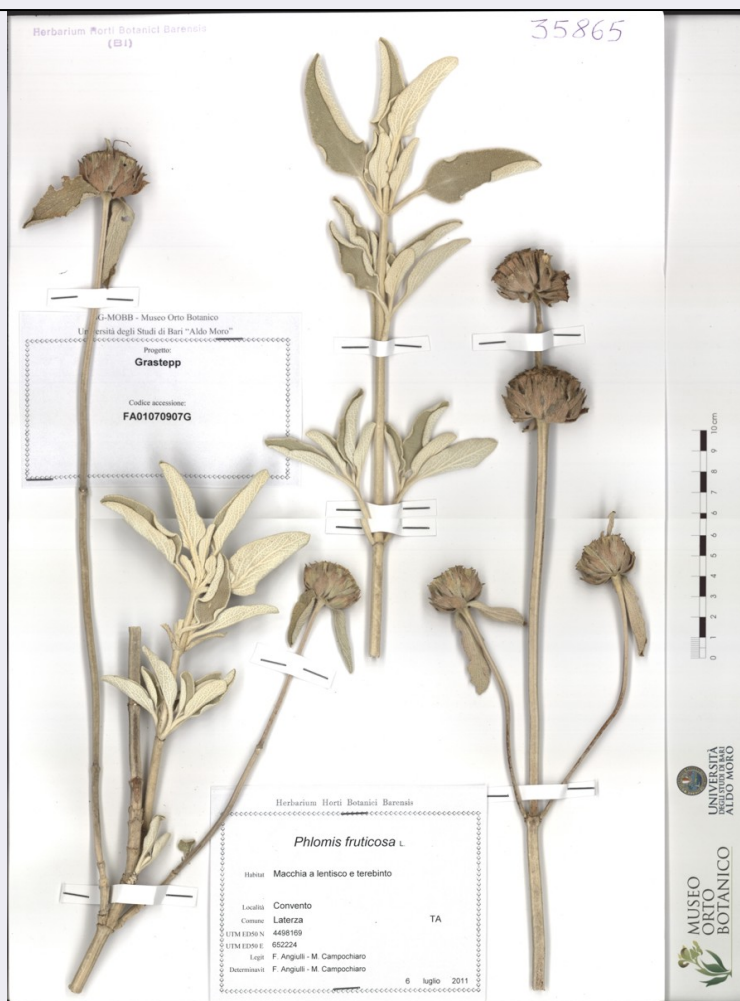


SCHEDA



CD - CODICI

TSK - Tipo scheda BNB

LIR - Livello ricerca C

NCT - CODICE UNIVOCO

NCTR - Codice regione 16

NCTN - Numero catalogo generale 00301031

ESC - Ente schedatore UNIBA

ECP - Ente competente S114

AC - ALTRI CODICI

ACI - Codice internazionale erbario B1

ACK - Codice campione 35865

ACS - SCHEDE CORRELATE

ACSE - Ente BG-MOBB

ACSC - Codice FA 01070907 G

ACSS - Specifiche Raccolta di materiale di propagazione di origine gamica per la conservazione in seed bank

OG - OGGETTO

OGT - OGGETTO

OGTD - Definizione	campione
OGTK - Tipologia campione	essiccato
SB - SISTEMATICA-BOTANICA	
SBS - SISTEMATICA	
SBSF - Famiglia	Labiatae
SBSN - Numero genere	9470
SBSC - Schema sistematico di riferimento	Brummitt, R.K. 1992. Vascular plant families and genera. Royal Botanic Gardens, Kew.
NBN - NOMENCLATURA	
NBNA - Specie nome completo	Phlomis fruticosa L.
DBV - DETERMINAVIT	
DBVA - Determinavit	Angiulli, F.; Campochiaro, M.
CBP - COMPOSIZIONE CAMPIONE	
CBPF - Numero fogli/ parti	3
CBPE - Numero etichette	2
SBE - CARTELLINI/ ETICHETTE	
SBEI - Intestazione originale	Herbarium Horti Botanici Barenensis
SBET - Testo	Phlomis fruticosa L.; Habitat Macchia a lentisco e terebinto; Località Convento; Comune Laterza TA; UTM ED50N 4498169; UTM ED50E 652224; Legit F. Angiulli - M. Campochiaro; Determinavit F. Angiulli - M. Campochiaro; 06 luglio 2011
SBEL - Lingua	italiano
SBEC - Caratteri lingua	latini
SBEA - Autografia	no
SBE - CARTELLINI/ ETICHETTE	
SBEI - Intestazione originale	BG-MOBB - Museo Orto Botanico Università degli Studi di Bari "Aldo Moro"
SBET - Testo	Progetto: Grastepp; Codice accessione: FA 01070907 G
SBEL - Lingua	italiano
SBEC - Caratteri lingua	latini
SBEA - Autografia	no
LR - DATI DI RACCOLTA	
LRD - LEGIT E DATA	
LRDA - Legit	Angiulli, F.; Campochiaro, M.
LRDF - Data esatta	06/07/2011
LC - LOCALIZZAZIONE GEOGRAFICO-AMMINISTRATIVA	
PVC - LOCALIZZAZIONE GEOGRAFICO-AMMINISTRATIVA ATTUALE	
PVCS - Stato	ITALIA
PVCR - Regione	Puglia
PVCP - Provincia	BA
PVCC - Comune	Bari
LDC - COLLOCAZIONE SPECIFICA	
LDCT - Tipologia	museo

LDCU - Denominazione spazio viabilistico	Via E. Orabona, 4
LDCM - Denominazione struttura conservativa	Museo Orto Botanico dell'Università degli Studi di Bari
LDCS - Specifiche	piano terra - stanze 6/7 MOB
CO - CONSERVAZIONE	
STC - STATO DI CONSERVAZIONE	
STCT - Tipo	secco
STCD - Data	2015
STCC - Stato di conservazione	buono
TU - CONDIZIONE GIURIDICA E VINCOLI	
CDG - CONDIZIONE GIURIDICA	
CDGG - Indicazione generica	proprietà Ente pubblico non territoriale
CDGS - Indicazione specifica	Università degli studi di Bari "Aldo Moro"
CDGI - Indirizzo	Piazza Umberto I, 1
DO - FONTI E DOCUMENTI DI RIFERIMENTO	
FTA - DOCUMENTAZIONE FOTOGRAFICA	
FTAX - Genere	documentazione allegata
FTAP - Tipo	fotografia digitale (file)
FTAA - Autore	Carruggio, Francesca
FTAD - Data	2015
FTAN - Codice identificativo	UBAOB35865
AD - ACCESSO AI DATI	
ADS - SPECIFICHE DI ACCESSO AI DATI	
ADSP - Profilo di accesso	1
ADSM - Motivazione	scheda contenente dati liberamente accessibili
CM - COMPILAZIONE	
CMP - COMPILAZIONE	
CMPD - Data	2015
CMPN - Nome	Carruggio, Francesca
RSR - Referente scientifico	Francescangeli, Ruggero
FUR - Funzionario responsabile	Francescangeli, Ruggero
RVM - TRASCRIZIONE PER INFORMATIZZAZIONE	
RVMD - Data	2015
RVMN - Nome	Tomaiuolo, Elisabetta
RVME - Ente	Università degli Studi di Bari "Aldo Moro"
AN - ANNOTAZIONI	
OSS - Osservazioni	Il campione è costituito da tre parti