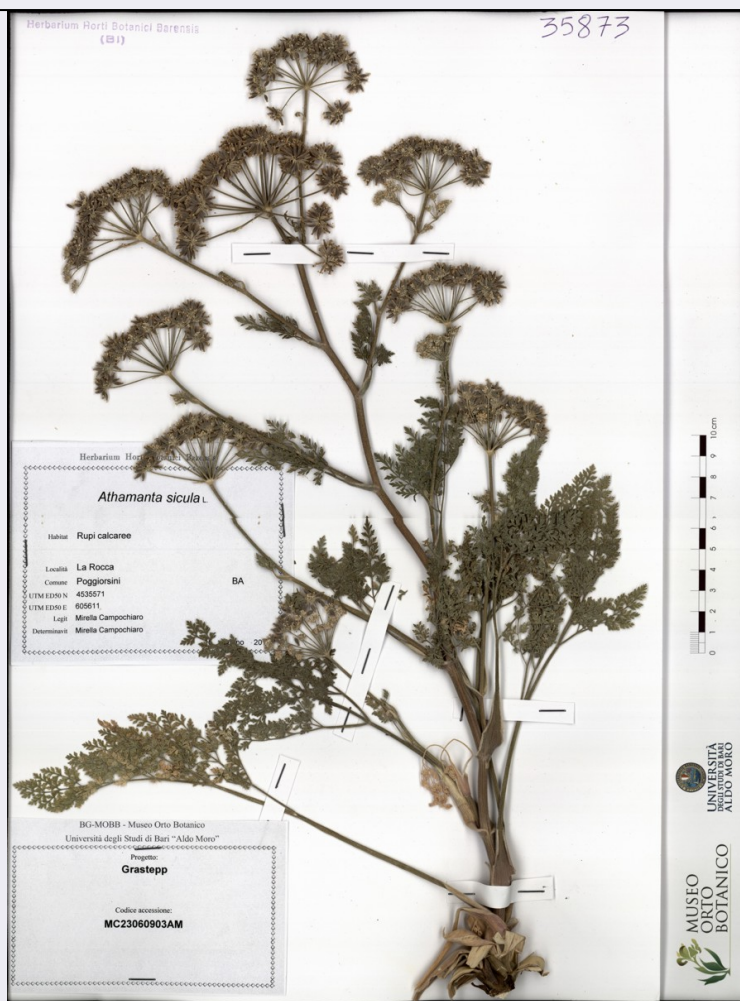


# SCHEDA



## CD - CODICI

|                                 |          |
|---------------------------------|----------|
| TSK - Tipo scheda               | BNB      |
| LIR - Livello ricerca           | C        |
| NCT - CODICE UNIVOCO            |          |
| NCTR - Codice regione           | 16       |
| NCTN - Numero catalogo generale | 00301034 |
| ESC - Ente schedatore           | UNIBA    |
| ECP - Ente competente           | S114     |

## AC - ALTRI CODICI

|                                     |                                                                                           |
|-------------------------------------|-------------------------------------------------------------------------------------------|
| ACI - Codice internazionale erbario | B1                                                                                        |
| ACK - Codice campione               | 35873                                                                                     |
| ACS - SCHEDE CORRELATE              |                                                                                           |
| ACSE - Ente                         | BG-MOBB                                                                                   |
| ACSC - Codice                       | MC 23060903 AM                                                                            |
| ACSS - Specifiche                   | Raccolta di materiale di propagazione di origine gamica per la conservazione in seed bank |

## OG - OGGETTO

OGT - OGGETTO

|                                                               |                                                                                                                                                                                                        |
|---------------------------------------------------------------|--------------------------------------------------------------------------------------------------------------------------------------------------------------------------------------------------------|
| <b>OGTD - Definizione</b>                                     | campione                                                                                                                                                                                               |
| <b>OGTK - Tipologia campione</b>                              | essiccato                                                                                                                                                                                              |
| <b>SB - SISTEMATICA-BOTANICA</b>                              |                                                                                                                                                                                                        |
| <b>SBS - SISTEMATICA</b>                                      |                                                                                                                                                                                                        |
| <b>SBSF - Famiglia</b>                                        | Umbelliferae                                                                                                                                                                                           |
| <b>SBSN - Numero genere</b>                                   | 4384                                                                                                                                                                                                   |
| <b>SBSC - Schema sistematico di riferimento</b>               | Brummitt, R.K. 1992. Vascular plant families and genera. Royal Botanic Gardens, Kew.                                                                                                                   |
| <b>NBN - NOMENCLATURA</b>                                     |                                                                                                                                                                                                        |
| <b>NBNA - Specie nome completo</b>                            | Athamanta sicula L.                                                                                                                                                                                    |
| <b>DBV - DETERMINAVIT</b>                                     |                                                                                                                                                                                                        |
| <b>DBVA - Determinavit</b>                                    | Campochiaro, Mirella                                                                                                                                                                                   |
| <b>CBP - COMPOSIZIONE CAMPIONE</b>                            |                                                                                                                                                                                                        |
| <b>CBPF - Numero fogli/ parti</b>                             | 1                                                                                                                                                                                                      |
| <b>CBPE - Numero etichette</b>                                | 2                                                                                                                                                                                                      |
| <b>SBE - CARTELLINI/ ETICHETTE</b>                            |                                                                                                                                                                                                        |
| <b>SBEI - Intestazione originale</b>                          | Herbarium Horti Botanici Barensis                                                                                                                                                                      |
| <b>SBET - Testo</b>                                           | Athamanta sicula L.; Habitat Rupi calcaree; Località La Rocca; Comune Poggiorsini BA; UTM ED50N 4535571; UTM ED50E 605611; Legit Mirella Campochiaro; Determinavit Mirella Campochiaro; 15 giugno 2011 |
| <b>SBEL - Lingua</b>                                          | italiano                                                                                                                                                                                               |
| <b>SBEC - Caratteri lingua</b>                                | latini                                                                                                                                                                                                 |
| <b>SBEA - Autografia</b>                                      | no                                                                                                                                                                                                     |
| <b>SBE - CARTELLINI/ ETICHETTE</b>                            |                                                                                                                                                                                                        |
| <b>SBEI - Intestazione originale</b>                          | BG-MOBB - Museo Orto Botanico Università degli Studi di Bari "Aldo Moro"                                                                                                                               |
| <b>SBET - Testo</b>                                           | Progetto: Grastepp; Codice accessione: MC 23060903 AM                                                                                                                                                  |
| <b>SBEL - Lingua</b>                                          | italiano                                                                                                                                                                                               |
| <b>SBEC - Caratteri lingua</b>                                | latini                                                                                                                                                                                                 |
| <b>SBEA - Autografia</b>                                      | no                                                                                                                                                                                                     |
| <b>LR - DATI DI RACCOLTA</b>                                  |                                                                                                                                                                                                        |
| <b>LRD - LEGIT E DATA</b>                                     |                                                                                                                                                                                                        |
| <b>LRDA - Legit</b>                                           | Campochiaro, Mirella                                                                                                                                                                                   |
| <b>LRDF - Data esatta</b>                                     | 18/06/2011                                                                                                                                                                                             |
| <b>LC - LOCALIZZAZIONE GEOGRAFICO-AMMINISTRATIVA</b>          |                                                                                                                                                                                                        |
| <b>PVC - LOCALIZZAZIONE GEOGRAFICO-AMMINISTRATIVA ATTUALE</b> |                                                                                                                                                                                                        |
| <b>PVCS - Stato</b>                                           | ITALIA                                                                                                                                                                                                 |
| <b>PVCR - Regione</b>                                         | Puglia                                                                                                                                                                                                 |
| <b>PVCP - Provincia</b>                                       | BA                                                                                                                                                                                                     |
| <b>PVCC - Comune</b>                                          | Bari                                                                                                                                                                                                   |
| <b>LDC - COLLOCAZIONE SPECIFICA</b>                           |                                                                                                                                                                                                        |
| <b>LDCT - Tipologia</b>                                       | museo                                                                                                                                                                                                  |

|                                                    |                                                         |
|----------------------------------------------------|---------------------------------------------------------|
| <b>LDCU - Denominazione spazio viabilistico</b>    | Via E. Orabona, 4                                       |
| <b>LDCM - Denominazione struttura conservativa</b> | Museo Orto Botanico dell'Università degli Studi di Bari |
| <b>LDCS - Specifiche</b>                           | piano terra - stanze 6/7 MOB                            |
| <b>CO - CONSERVAZIONE</b>                          |                                                         |
| <b>STC - STATO DI CONSERVAZIONE</b>                |                                                         |
| <b>STCT - Tipo</b>                                 | secco                                                   |
| <b>STCD - Data</b>                                 | 2015                                                    |
| <b>STCC - Stato di conservazione</b>               | buono                                                   |
| <b>TU - CONDIZIONE GIURIDICA E VINCOLI</b>         |                                                         |
| <b>CDG - CONDIZIONE GIURIDICA</b>                  |                                                         |
| <b>CDGG - Indicazione generica</b>                 | proprietà Ente pubblico non territoriale                |
| <b>CDGS - Indicazione specifica</b>                | Università degli studi di Bari "Aldo Moro"              |
| <b>CDGI - Indirizzo</b>                            | Piazza Umberto I, 1                                     |
| <b>DO - FONTI E DOCUMENTI DI RIFERIMENTO</b>       |                                                         |
| <b>FTA - DOCUMENTAZIONE FOTOGRAFICA</b>            |                                                         |
| <b>FTAX - Genere</b>                               | documentazione allegata                                 |
| <b>FTAP - Tipo</b>                                 | fotografia digitale (file)                              |
| <b>FTAA - Autore</b>                               | Carruggio, Francesca                                    |
| <b>FTAD - Data</b>                                 | 2015                                                    |
| <b>FTAN - Codice identificativo</b>                | UBAOB35873                                              |
| <b>AD - ACCESSO AI DATI</b>                        |                                                         |
| <b>ADS - SPECIFICHE DI ACCESSO AI DATI</b>         |                                                         |
| <b>ADSP - Profilo di accesso</b>                   | 1                                                       |
| <b>ADSM - Motivazione</b>                          | scheda contenente dati liberamente accessibili          |
| <b>CM - COMPILAZIONE</b>                           |                                                         |
| <b>CMP - COMPILAZIONE</b>                          |                                                         |
| <b>CMPD - Data</b>                                 | 2015                                                    |
| <b>CMPN - Nome</b>                                 | Carruggio, Francesca                                    |
| <b>RSR - Referente scientifico</b>                 | Francescangeli, Ruggero                                 |
| <b>FUR - Funzionario responsabile</b>              | Francescangeli, Ruggero                                 |
| <b>RVM - TRASCRIZIONE PER INFORMATIZZAZIONE</b>    |                                                         |
| <b>RVMD - Data</b>                                 | 2015                                                    |
| <b>RVMN - Nome</b>                                 | Tomaiuolo, Elisabetta                                   |
| <b>RVME - Ente</b>                                 | Università degli Studi di Bari "Aldo Moro"              |