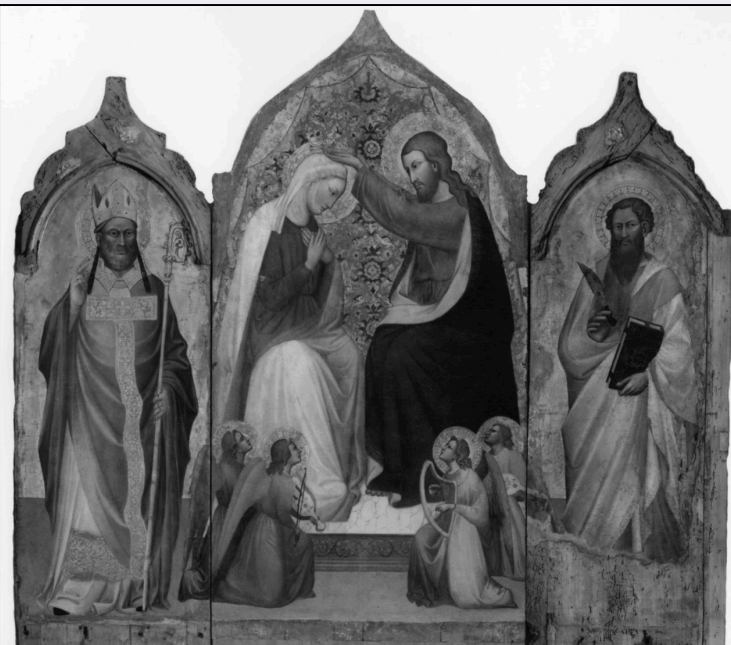


# SCHEDA



## CD - CODICI

TSK - Tipo Scheda	OA
LIR - Livello ricerca	C
NCT - CODICE UNIVOCO	
NCTR - Codice regione	09
NCTN - Numero catalogo generale	00121924
ESC - Ente schedatore	S156
ECP - Ente competente	S156

## RV - RELAZIONI

### RVE - STRUTTURA COMPLESSA

RVEL - Livello	0
----------------	---

## OG - OGGETTO

### OGT - OGGETTO

OGTD - Definizione	trittico
OGTV - Identificazione	insieme

### SGT - SOGGETTO

SGTI - Identificazione	incoronazione di Maria Vergine tra i santi Zanobi e Bartolomeo
------------------------	----------------------------------------------------------------

## LC - LOCALIZZAZIONE GEOGRAFICO-AMMINISTRATIVA

### PVC - LOCALIZZAZIONE GEOGRAFICO-AMMINISTRATIVA ATTUALE

PVCR - Regione	Toscana
PVCP - Provincia	FI
PVCC - Comune	Firenze

### LDC - COLLOCAZIONE SPECIFICA

LDCT - Tipologia	monastero
LDCQ - Qualificazione	già benedettino femminile
LDCN - Denominazione	Monastero di S. Niccolò di Cafaggio ora Galleria dell'Accademia

<b>LDCU - Denominazione spazio viabilistico</b>	via Ricasoli, 58/60
<b>LDCM - Denominazione attuale</b>	Galleria dell'Accademia
<b>LDCS - Specifiche</b>	piano primo, sala del tardo Trecento

#### **UB - UBICAZIONE E DATI PATRIMONIALI**

##### **INV - INVENTARIO DI MUSEO O SOPRINTENDENZA**

<b>INVN - Numero</b>	Inv. 1890, 4656; 6087-6088
<b>INVD - Data</b>	1890 -

#### **LA - ALTRE LOCALIZZAZIONI GEOGRAFICO-AMMINISTRATIVE**

**TCL - Tipo di localizzazione** luogo di provenienza

##### **PRV - LOCALIZZAZIONE GEOGRAFICO-AMMINISTRATIVA**

<b>PRVR - Regione</b>	Toscana
<b>PRVP - Provincia</b>	FI
<b>PRVC - Comune</b>	Firenze

##### **PRC - COLLOCAZIONE SPECIFICA**

<b>PRCT - Tipologia</b>	chiesa
<b>PRCQ - Qualificazione</b>	parrocchiale
<b>PRCD - Denominazione</b>	Chiesa di S. Michele Visdomini
<b>PRCS - Specifiche</b>	cappella Cortigiani, altare

#### **LA - ALTRE LOCALIZZAZIONI GEOGRAFICO-AMMINISTRATIVE**

**TCL - Tipo di localizzazione** luogo di deposito

##### **PRV - LOCALIZZAZIONE GEOGRAFICO-AMMINISTRATIVA**

<b>PRVR - Regione</b>	Toscana
<b>PRVP - Provincia</b>	FI
<b>PRVC - Comune</b>	Calenzano

##### **PRC - COLLOCAZIONE SPECIFICA**

<b>PRCT - Tipologia</b>	oratorio
<b>PRCD - Denominazione</b>	Oratorio di S. Margherita a Torre

##### **PRD - DATA**

<b>PRDU - Data uscita</b>	1863
---------------------------	------

#### **DT - CRONOLOGIA**

##### **DTZ - CRONOLOGIA GENERICA**

<b>DTZG - Secolo</b>	secc. XIV/ XV
----------------------	---------------

##### **DTS - CRONOLOGIA SPECIFICA**

<b>DTSI - Da</b>	1398
<b>DTSF - A</b>	1400
<b>DTSL - Validita'</b>	ca
<b>DTM - Motivazione cronologia</b>	bibliografia
<b>ADT - Altre datazioni</b>	1398-1402
<b>ADT - Altre datazioni</b>	1400-1410

#### **AU - DEFINIZIONE CULTURALE**

**AUT - AUTORE**

<b>AUTM - Motivazione dell'attribuzione</b>	bibliografia
<b>AUTN - Nome scelto</b>	Lorenzo di Niccolò
<b>AUTA - Dati anagrafici</b>	notizie 1391-1412
<b>AUTH - Sigla per citazione</b>	00000571
<b>AAT - Altre attribuzioni</b>	Lorenzo di Niccolò e Niccolò di Pietro Gerini
<b>AAT - Altre attribuzioni</b>	Antonio Veneziano
<b>AAT - Altre attribuzioni</b>	Niccolò di Pietro Gerini/ scuola
<b>CMM - COMMITTENZA</b>	
<b>CMMN - Nome</b>	Bonifacio Cortigiani
<b>CMMD - Data</b>	1398
<b>CMMF - Fonte</b>	bibliografia
<b>MT - DATI TECNICI</b>	
<b>MTC - Materia e tecnica</b>	tavola/ pittura a tempera
<b>MIS - MISURE</b>	
<b>MISU - Unita'</b>	cm
<b>MISA - Altezza</b>	156
<b>CO - CONSERVAZIONE</b>	
<b>STC - STATO DI CONSERVAZIONE</b>	
<b>STCC - Stato di conservazione</b>	mediocre
<b>DA - DATI ANALITICI</b>	
<b>DES - DESCRIZIONE</b>	
<b>DESO - Indicazioni sull'oggetto</b>	Trittico, tre tavole riunite, prive della cornice originale.
<b>DESI - Codifica Iconclass</b>	n.p.
<b>DESS - Indicazioni sul soggetto</b>	n.p.
<b>NSC - Notizie storico-critiche</b>	<p>Il trittico proviene dall'altare di patronato della famiglia Cortigiani nella chiesa di S. Michele Visdomini a Firenze, per cui fu commissionato tra la fine del Trecento e l'inizio del Quattrocento. Fu trasferito per volontà della famiglia Cortigiani nell'oratorio di S. Margherita a Torre presso Calenzano, di patronato della stessa famiglia, alla fine del XVI secolo; là rimase fino al 1863, quando fu ritirato dalle Gallerie Fiorentine in precarie condizioni (Tronconi in Tardo Trecento 2010). Smembrato, la tavola centrale è stata per lungo tempo esposta nel Museo di Arezzo, mentre i laterali sono sempre rimasti nei depositi delle Gallerie fiorentine; nel 1995 il trittico è stato riunito, e trasferito alla Galleria dell'Accademia nel 1998. Il pannello centrale fu riconosciuto come opera di Lorenzo di Niccolò da Salmi (1913) e collegato ai due laterali, già ascritti a Lorenzo da Sirén (1920), da Cohn (1958), con datazione tra il 1398 e il 1402 in base allo studio dei documenti. La critica più recente ritiene la tavola centrale lavoro di Lorenzo di Niccolò tra neogiottismo e influenze spinelliane, mentre per i due Santi laterali la maggiore forza costruttiva fa pensare all'intervento di Niccolò di Pietro Gerini, col quale Lorenzo collaborava in quegli anni; la datazione sembra da circoscrivere tra il 1398 e il 1400 (Tronconi in Tardo Trecento 2010).</p>
<b>TU - CONDIZIONE GIURIDICA E VINCOLI</b>	

**CDG - CONDIZIONE GIURIDICA****CDGG - Indicazione generica**

proprietà Stato

**CDGS - Indicazione specifica**

Ministero per i Beni e le Attività Culturali

**DO - FONTI E DOCUMENTI DI RIFERIMENTO****FTA - DOCUMENTAZIONE FOTOGRAFICA****FTAX - Genere**

documentazione allegata

**FTAP - Tipo**

fotografia b/n

**FTAN - Codice identificativo**

SSPSAEPM FI 573950

**BIB - BIBLIOGRAFIA****BIBX - Genere**

bibliografia specifica

**BIBA - Autore**

Salmi M.

**BIBD - Anno di edizione**

1913

**BIBH - Sigla per citazione**

00007653

**BIBN - V., pp., nn.**

pp. 213-214

**BIB - BIBLIOGRAFIA****BIBX - Genere**

bibliografia specifica

**BIBA - Autore**

Sirén O.

**BIBD - Anno di edizione**

1920

**BIBH - Sigla per citazione**

00015949

**BIBN - V., pp., nn.**

p. 78

**BIB - BIBLIOGRAFIA****BIBX - Genere**

bibliografia specifica

**BIBA - Autore**

Van Marle R.

**BIBD - Anno di edizione**

1923-1938

**BIBH - Sigla per citazione**

00001626

**BIBN - V., pp., nn.**

v. III, p. 643, n. 2

**BIB - BIBLIOGRAFIA****BIBX - Genere**

bibliografia specifica

**BIBA - Autore**

Kirchen Florenz

**BIBD - Anno di edizione**

1940-1954

**BIBH - Sigla per citazione**

00000807

**BIBN - V., pp., nn.**

v. IV, p. 200

**BIB - BIBLIOGRAFIA****BIBX - Genere**

bibliografia specifica

**BIBA - Autore**

Cohn W.

**BIBD - Anno di edizione**

1958

**BIBH - Sigla per citazione**

00009992

**BIBN - V., pp., nn.**

pp. 41-43

**BIB - BIBLIOGRAFIA****BIBX - Genere**

bibliografia specifica

**BIBA - Autore**

Berti L.

<b>BIBD - Anno di edizione</b>	1961
<b>BIBH - Sigla per citazione</b>	00003459
<b>BIBN - V., pp., nn.</b>	p. 14
<b>BIB - BIBLIOGRAFIA</b>	
<b>BIBX - Genere</b>	bibliografia specifica
<b>BIBA - Autore</b>	Klesse B.
<b>BIBD - Anno di edizione</b>	1967
<b>BIBH - Sigla per citazione</b>	00010052
<b>BIBN - V., pp., nn.</b>	pp. 336-337
<b>BIB - BIBLIOGRAFIA</b>	
<b>BIBX - Genere</b>	bibliografia specifica
<b>BIBA - Autore</b>	Fremantle R.
<b>BIBD - Anno di edizione</b>	1974
<b>BIBH - Sigla per citazione</b>	00015950
<b>BIBN - V., pp., nn.</b>	pp. 527-529
<b>BIB - BIBLIOGRAFIA</b>	
<b>BIBX - Genere</b>	bibliografia specifica
<b>BIBA - Autore</b>	Offner R.
<b>BIBD - Anno di edizione</b>	1981
<b>BIBH - Sigla per citazione</b>	00000202
<b>BIBN - V., pp., nn.</b>	p. 75
<b>BIB - BIBLIOGRAFIA</b>	
<b>BIBX - Genere</b>	bibliografia specifica
<b>BIBA - Autore</b>	Tartuferi A.
<b>BIBD - Anno di edizione</b>	1983
<b>BIBH - Sigla per citazione</b>	00007941
<b>BIBN - V., pp., nn.</b>	pp. 5-8, 11-13, 17
<b>BIB - BIBLIOGRAFIA</b>	
<b>BIBX - Genere</b>	bibliografia specifica
<b>BIBA - Autore</b>	Museo statale
<b>BIBD - Anno di edizione</b>	1987
<b>BIBH - Sigla per citazione</b>	00011638
<b>BIBN - V., pp., nn.</b>	pp. 54-55
<b>BIB - BIBLIOGRAFIA</b>	
<b>BIBX - Genere</b>	bibliografia specifica
<b>BIBA - Autore</b>	Capolavori sconosciuti
<b>BIBD - Anno di edizione</b>	1995
<b>BIBH - Sigla per citazione</b>	00010479
<b>BIBN - V., pp., nn.</b>	pp. 18-19
<b>BIB - BIBLIOGRAFIA</b>	
<b>BIBX - Genere</b>	bibliografia specifica
<b>BIBA - Autore</b>	Weppelmann S.

<b>BIBD - Anno di edizione</b>	2003
<b>BIBH - Sigla per citazione</b>	00015942
<b>BIBN - V., pp., nn.</b>	pp. 72, 100
<b>BIB - BIBLIOGRAFIA</b>	
<b>BIBX - Genere</b>	bibliografia specifica
<b>BIBA - Autore</b>	De Vries A.
<b>BIBD - Anno di edizione</b>	2004
<b>BIBH - Sigla per citazione</b>	00015951
<b>BIBN - V., pp., nn.</b>	pp. 97-98
<b>BIBI - V., tavv., figg.</b>	fig. 135
<b>BIB - BIBLIOGRAFIA</b>	
<b>BIBX - Genere</b>	bibliografia specifica
<b>BIBA - Autore</b>	De Vries A.
<b>BIBD - Anno di edizione</b>	2006
<b>BIBH - Sigla per citazione</b>	00015952
<b>BIBN - V., pp., nn.</b>	pp. 13-14, 20-21
<b>BIB - BIBLIOGRAFIA</b>	
<b>BIBX - Genere</b>	bibliografia specifica
<b>BIBA - Autore</b>	Tardo Trecento
<b>BIBD - Anno di edizione</b>	2010
<b>BIBH - Sigla per citazione</b>	00015922
<b>BIBN - V., pp., nn.</b>	pp. 74-80, n. 12
<b>BIBI - V., tavv., figg.</b>	fig. 34, tav. XI
<b>MST - MOSTRE</b>	
<b>MSTT - Titolo</b>	Capolavori sconosciuti a Palazzo Pitti. Restauri di dipinti dal XIV al XVII secolo
<b>MSTL - Luogo</b>	Firenze
<b>MSTD - Data</b>	1995
<b>AD - ACCESSO AI DATI</b>	
<b>ADS - SPECIFICHE DI ACCESSO AI DATI</b>	
<b>ADSP - Profilo di accesso</b>	1
<b>ADSM - Motivazione</b>	scheda contenente dati liberamente accessibili
<b>CM - COMPILAZIONE</b>	
<b>CMP - COMPILAZIONE</b>	
<b>CMPD - Data</b>	2011
<b>CMPN - Nome</b>	Caldini R.
<b>FUR - Funzionario responsabile</b>	Sframeli M.