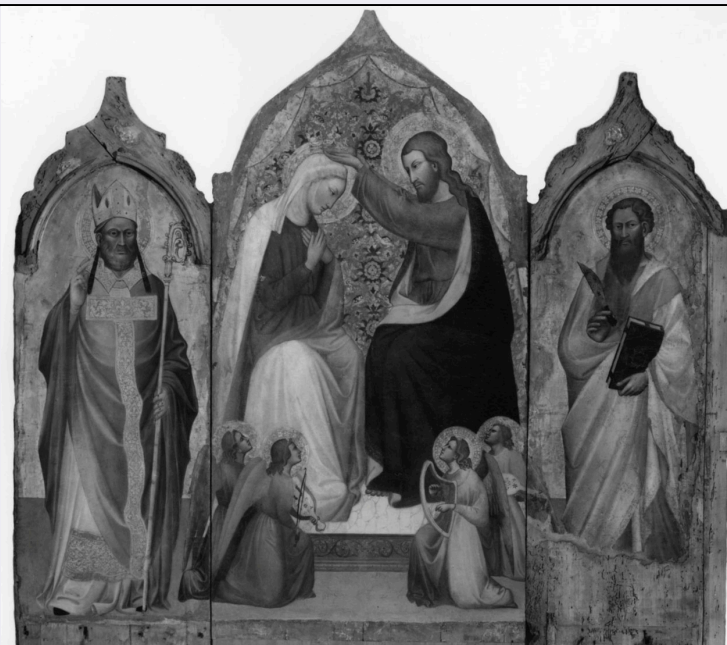


# SCHEDA



## CD - CODICI

TSK - Tipo Scheda	OA
LIR - Livello ricerca	C
<b>NCT - CODICE UNIVOCO</b>	
NCTR - Codice regione	09
NCTN - Numero catalogo generale	00121924
ESC - Ente schedatore	S156
ECP - Ente competente	S156

## RV - RELAZIONI

### RVE - STRUTTURA COMPLESSA

RVEL - Livello	2
RVER - Codice bene radice	0900121924

## OG - OGGETTO

### OGT - OGGETTO

OGTD - Definizione	scomparto di trittico
OGTV - Identificazione	elemento d'insieme
OGTP - Posizione	scomparto sinistro

### SGT - SOGGETTO

SGTI - Identificazione	San Zanobi
------------------------	------------

## LC - LOCALIZZAZIONE GEOGRAFICO-AMMINISTRATIVA

### PVC - LOCALIZZAZIONE GEOGRAFICO-AMMINISTRATIVA ATTUALE

PVCR - Regione	Toscana
PVCP - Provincia	FI
PVCC - Comune	Firenze

### LDC - COLLOCAZIONE SPECIFICA

LDCT - Tipologia	monastero
------------------	-----------

<b>LDCQ - Qualificazione</b>	già benedettino femminile
<b>LDCN - Denominazione</b>	Monastero di S. Niccolò di Cafaggio ora Galleria dell'Accademia
<b>LDCU - Denominazione spazio viabilistico</b>	via Ricasoli, 58/60
<b>LDCM - Denominazione attuale</b>	Galleria dell'Accademia
<b>LDCS - Specifiche</b>	piano primo, sala del tardo Trecento

#### **UB - UBICAZIONE E DATI PATRIMONIALI**

##### **INV - INVENTARIO DI MUSEO O SOPRINTENDENZA**

<b>INVN - Numero</b>	Inv. 1890, 6087
<b>INVD - Data</b>	1890 -

#### **LA - ALTRE LOCALIZZAZIONI GEOGRAFICO-AMMINISTRATIVE**

**TCL - Tipo di localizzazione** luogo di deposito

##### **PRV - LOCALIZZAZIONE GEOGRAFICO-AMMINISTRATIVA**

<b>PRVR - Regione</b>	Toscana
<b>PRVP - Provincia</b>	FI
<b>PRVC - Comune</b>	Calenzano

##### **PRC - COLLOCAZIONE SPECIFICA**

<b>PRCT - Tipologia</b>	oratorio
<b>PRCD - Denominazione</b>	Oratorio di S. Margherita a Torre

##### **PRD - DATA**

<b>PRDU - Data uscita</b>	1863
---------------------------	------

#### **LA - ALTRE LOCALIZZAZIONI GEOGRAFICO-AMMINISTRATIVE**

**TCL - Tipo di localizzazione** luogo di provenienza

##### **PRV - LOCALIZZAZIONE GEOGRAFICO-AMMINISTRATIVA**

<b>PRVR - Regione</b>	Toscana
<b>PRVP - Provincia</b>	FI
<b>PRVC - Comune</b>	Firenze

##### **PRC - COLLOCAZIONE SPECIFICA**

<b>PRCT - Tipologia</b>	chiesa
<b>PRCQ - Qualificazione</b>	parrocchiale
<b>PRCD - Denominazione</b>	Chiesa di S. Michele Visdomini
<b>PRCS - Specifiche</b>	cappella Cortigiani, altare

#### **LA - ALTRE LOCALIZZAZIONI GEOGRAFICO-AMMINISTRATIVE**

**TCL - Tipo di localizzazione** luogo di deposito

##### **PRV - LOCALIZZAZIONE GEOGRAFICO-AMMINISTRATIVA**

<b>PRVR - Regione</b>	Toscana
<b>PRVP - Provincia</b>	FI
<b>PRVC - Comune</b>	Firenze

##### **PRC - COLLOCAZIONE SPECIFICA**

<b>PRCT - Tipologia</b>	palazzo
<b>PRCD - Denominazione</b>	Palazzo degli Uffizi
<b>PRCC - Complesso</b>	

<b>monumentale di appartenenza</b>	Complesso Vasariano
<b>PRCM - Denominazione raccolta</b>	Galleria degli Uffizi

**PRD - DATA**

<b>PRDI - Data ingresso</b>	1863
-----------------------------	------

**LA - ALTRE LOCALIZZAZIONI GEOGRAFICO-AMMINISTRATIVE**

<b>TCL - Tipo di localizzazione</b>	luogo di deposito
-------------------------------------	-------------------

**PRV - LOCALIZZAZIONE GEOGRAFICO-AMMINISTRATIVA**

<b>PRVR - Regione</b>	Toscana
<b>PRVP - Provincia</b>	FI
<b>PRVC - Comune</b>	Firenze

**PRC - COLLOCAZIONE SPECIFICA**

<b>PRCT - Tipologia</b>	corridoio
<b>PRCD - Denominazione</b>	Corridoio Vasariano
<b>PRCC - Complesso monumentale di appartenenza</b>	Complesso Vasariano
<b>PRCM - Denominazione raccolta</b>	Galleria degli Uffizi
<b>PRCS - Specifiche</b>	tratto Archibusieri

**LA - ALTRE LOCALIZZAZIONI GEOGRAFICO-AMMINISTRATIVE**

<b>TCL - Tipo di localizzazione</b>	luogo di deposito
-------------------------------------	-------------------

**PRV - LOCALIZZAZIONE GEOGRAFICO-AMMINISTRATIVA**

<b>PRVR - Regione</b>	Toscana
<b>PRVP - Provincia</b>	FI
<b>PRVC - Comune</b>	Firenze

**PRC - COLLOCAZIONE SPECIFICA**

<b>PRCT - Tipologia</b>	convento
<b>PRCQ - Qualificazione</b>	già benedettino femminile
<b>PRCD - Denominazione</b>	Monastero di S. Niccolò di Cafaggio ora Galleria dell'Accademia
<b>PRCM - Denominazione raccolta</b>	Galleria dell'Accademia

**LA - ALTRE LOCALIZZAZIONI GEOGRAFICO-AMMINISTRATIVE**

<b>TCL - Tipo di localizzazione</b>	luogo di deposito
-------------------------------------	-------------------

**PRV - LOCALIZZAZIONE GEOGRAFICO-AMMINISTRATIVA**

<b>PRVR - Regione</b>	Toscana
<b>PRVP - Provincia</b>	FI
<b>PRVC - Comune</b>	Firenze

**PRC - COLLOCAZIONE SPECIFICA**

<b>PRCT - Tipologia</b>	palazzo
<b>PRCD - Denominazione</b>	Palazzo Pitti
<b>PRCM - Denominazione raccolta</b>	Galleria Palatina

<b>PRCS - Specifiche</b>	deposito del Rondò di Bacco
<b>PRD - DATA</b>	
<b>PRDI - Data ingresso</b>	1976
<b>PRDU - Data uscita</b>	1998
<b>DT - CRONOLOGIA</b>	
<b>DTZ - CRONOLOGIA GENERICA</b>	
<b>DTZG - Secolo</b>	secc. XIV/ XV
<b>DTS - CRONOLOGIA SPECIFICA</b>	
<b>DTSI - Da</b>	1398
<b>DTSF - A</b>	1400
<b>DTSL - Validita'</b>	ca
<b>DTM - Motivazione cronologia</b>	bibliografia
<b>ADT - Altre datazioni</b>	1398-1402
<b>ADT - Altre datazioni</b>	1400-1410
<b>AU - DEFINIZIONE CULTURALE</b>	
<b>AUT - AUTORE</b>	
<b>AUTM - Motivazione dell'attribuzione</b>	bibliografia
<b>AUTN - Nome scelto</b>	Lorenzo di Niccolò
<b>AUTA - Dati anagrafici</b>	notizie 1391-1412
<b>AUTH - Sigla per citazione</b>	00000571
<b>AUT - AUTORE</b>	
<b>AUTS - Riferimento all'autore</b>	attribuito
<b>AUTM - Motivazione dell'attribuzione</b>	bibliografia
<b>AUTN - Nome scelto</b>	Gerini Niccolò di Pietro
<b>AUTA - Dati anagrafici</b>	notizie dal 1368/ 1414-1415
<b>AUTH - Sigla per citazione</b>	00000419
<b>AAT - Altre attribuzioni</b>	Antonio Veneziano
<b>AAT - Altre attribuzioni</b>	Niccolò di Pietro Gerini/ scuola
<b>CMM - COMMITTENZA</b>	
<b>CMMN - Nome</b>	Bonifacio Cortigiani
<b>CMMD - Data</b>	1398
<b>CMMF - Fonte</b>	bibliografia
<b>MT - DATI TECNICI</b>	
<b>MTC - Materia e tecnica</b>	tavola/ pittura a tempera
<b>MIS - MISURE</b>	
<b>MISU - Unita'</b>	cm
<b>MISA - Altezza</b>	141
<b>MISL - Larghezza</b>	48.5
<b>CO - CONSERVAZIONE</b>	
<b>STC - STATO DI CONSERVAZIONE</b>	

<b>STCC - Stato di conservazione</b>	mediocre
<b>RS - RESTAURI</b>	
<b>RST - RESTAURI</b>	
<b>RSTD - Data</b>	1995
<b>RSTE - Ente responsabile</b>	SBAS Firenze (U. R. 3816)
<b>RSTN - Nome operatore</b>	Seroni M.
<b>DA - DATI ANALITICI</b>	
<b>DES - DESCRIZIONE</b>	
<b>DESO - Indicazioni sull'oggetto</b>	n.p.
<b>DESI - Codifica Iconclass</b>	11 H (ZANOBI)
<b>DESS - Indicazioni sul soggetto</b>	Personaggi: San Zanobi.
<b>ISR - ISCRIZIONI</b>	
<b>ISRC - Classe di appartenenza</b>	documentaria
<b>ISRS - Tecnica di scrittura</b>	a penna
<b>ISRP - Posizione</b>	a tergo
<b>ISRI - Trascrizione</b>	10 giugno 1863 venuta dall'Oratorio di S. Margherita a Torre, comunità di Calenzano
<b>NSC - Notizie storico-critiche</b>	<p>Il trittico proviene dall'altare di patronato della famiglia Cortigiani nella chiesa di S. Michele Visdomini a Firenze, per cui fu commissionato tra la fine del Trecento e l'inizio del Quattrocento. Fu trasferito per volontà della famiglia Cortigiani nell'oratorio di S. Margherita a Torre presso Calenzano, di patronato della stessa famiglia, alla fine del XVI secolo; là rimase fino al 1863, quando fu ritirato dalle Gallerie Fiorentine in precarie condizioni (Tronconi in Tardo Trecento 2010). Smembrato, la tavola centrale è stata per lungo tempo esposta nel Museo di Arezzo, mentre i laterali sono sempre rimasti nei depositi delle Gallerie fiorentine; nel 1995 il trittico è stato riunito, e trasferito alla Galleria dell'Accademia nel 1998. Il pannello centrale fu riconosciuto come opera di Lorenzo di Niccolò da Salmi (1913) e collegato ai due laterali, già ascritti a Lorenzo da Sirén (1920), da Cohn (1958), con datazione tra il 1398 e il 1402 in base allo studio dei documenti. La critica più recente ritiene la tavola centrale lavoro di Lorenzo di Niccolò tra neogiottismo e influenze spinelliane, mentre per i due Santi laterali la maggiore forza costruttiva fa pensare all'intervento di Niccolò di Pietro Gerini, col quale Lorenzo collaborava in quegli anni; la datazione sembra da circoscrivere tra il 1398 e il 1400 (Tronconi in Tardo Trecento 2010).</p>
<b>TU - CONDIZIONE GIURIDICA E VINCOLI</b>	
<b>CDG - CONDIZIONE GIURIDICA</b>	
<b>CDGG - Indicazione generica</b>	proprietà Stato
<b>CDGS - Indicazione specifica</b>	Ministero per i Beni e le Attività Culturali
<b>DO - FONTI E DOCUMENTI DI RIFERIMENTO</b>	
<b>FTA - DOCUMENTAZIONE FOTOGRAFICA</b>	

<b>FTAX - Genere</b>	documentazione allegata
<b>FTAP - Tipo</b>	fotografia b/n
<b>FTAN - Codice identificativo</b>	SSPSAEPM FI 573950
<b>FTA - DOCUMENTAZIONE FOTOGRAFICA</b>	
<b>FTAX - Genere</b>	documentazione esistente
<b>FTAP - Tipo</b>	fotografia b/n
<b>FTAN - Codice identificativo</b>	SSPSAEPM FI 573955
<b>FTA - DOCUMENTAZIONE FOTOGRAFICA</b>	
<b>FTAX - Genere</b>	documentazione esistente
<b>FTAP - Tipo</b>	fotografia b/n
<b>FTAN - Codice identificativo</b>	SSPSAEPM FI 573956
<b>FTAT - Note</b>	particolare
<b>FTA - DOCUMENTAZIONE FOTOGRAFICA</b>	
<b>FTAX - Genere</b>	documentazione esistente
<b>FTAP - Tipo</b>	fotografia b/n
<b>FTAN - Codice identificativo</b>	SBAS FI 22550
<b>FNT - FONTI E DOCUMENTI</b>	
<b>FNTP - Tipo</b>	inventario
<b>FNTT - Denominazione</b>	R. Gallerie. Inventario 1890
<b>FNTD - Data</b>	1890 -
<b>FNTF - Foglio/Carta</b>	n. 6087
<b>FNTN - Nome archivio</b>	SSPM FI/ Ufficio ricerche
<b>FNTS - Posizione</b>	s.s.
<b>FNTI - Codice identificativo</b>	Uffizi 1890
<b>FNT - FONTI E DOCUMENTI</b>	
<b>FNTP - Tipo</b>	inventario
<b>FNTT - Denominazione</b>	Inventario generale dei dipinti di magazzino della R. Galleria di Firenze, II categoria
<b>FNTD - Data</b>	1880
<b>FNTF - Foglio/Carta</b>	n. 297 (II categoria)
<b>FNTN - Nome archivio</b>	SSPSAEPM FI/ Ufficio Ricerche
<b>FNTS - Posizione</b>	s.s.
<b>FNTI - Codice identificativo</b>	Uffizi 1880 II cat.
<b>BIB - BIBLIOGRAFIA</b>	
<b>BIBX - Genere</b>	bibliografia specifica
<b>BIBA - Autore</b>	Cohn W.
<b>BIBD - Anno di edizione</b>	1958
<b>BIBH - Sigla per citazione</b>	00009992
<b>BIBN - V., pp., nn.</b>	pp. 41-43
<b>BIB - BIBLIOGRAFIA</b>	
<b>BIBX - Genere</b>	bibliografia specifica
<b>BIBA - Autore</b>	Offner R.
<b>BIBD - Anno di edizione</b>	1981

<b>BIBH - Sigla per citazione</b>	00000202
<b>BIBN - V., pp., nn.</b>	p. 75
<b>BIB - BIBLIOGRAFIA</b>	
<b>BIBX - Genere</b>	bibliografia specifica
<b>BIBA - Autore</b>	Klesse B.
<b>BIBD - Anno di edizione</b>	1967
<b>BIBH - Sigla per citazione</b>	00010052
<b>BIBN - V., pp., nn.</b>	pp. 336-337
<b>BIB - BIBLIOGRAFIA</b>	
<b>BIBX - Genere</b>	bibliografia specifica
<b>BIBA - Autore</b>	Van Marle R.
<b>BIBD - Anno di edizione</b>	1923-1938
<b>BIBH - Sigla per citazione</b>	00001626
<b>BIBN - V., pp., nn.</b>	v. III, p. 643, n. 2
<b>BIB - BIBLIOGRAFIA</b>	
<b>BIBX - Genere</b>	bibliografia specifica
<b>BIBA - Autore</b>	Tartuferi A.
<b>BIBD - Anno di edizione</b>	1983
<b>BIBH - Sigla per citazione</b>	00007941
<b>BIBN - V., pp., nn.</b>	pp. 5-8, 11-13, 17
<b>BIB - BIBLIOGRAFIA</b>	
<b>BIBX - Genere</b>	bibliografia specifica
<b>BIBA - Autore</b>	Kirchen Florenz
<b>BIBD - Anno di edizione</b>	1940-1954
<b>BIBH - Sigla per citazione</b>	00000807
<b>BIBN - V., pp., nn.</b>	v. IV, p. 200
<b>BIB - BIBLIOGRAFIA</b>	
<b>BIBX - Genere</b>	bibliografia specifica
<b>BIBA - Autore</b>	Capolavori sconosciuti
<b>BIBD - Anno di edizione</b>	1995
<b>BIBH - Sigla per citazione</b>	00010479
<b>BIBN - V., pp., nn.</b>	pp. 18-19
<b>BIB - BIBLIOGRAFIA</b>	
<b>BIBX - Genere</b>	bibliografia specifica
<b>BIBA - Autore</b>	De Vries A.
<b>BIBD - Anno di edizione</b>	2004
<b>BIBH - Sigla per citazione</b>	00015951
<b>BIBN - V., pp., nn.</b>	pp. 97-98
<b>BIBI - V., tavv., figg.</b>	fig. 135
<b>BIB - BIBLIOGRAFIA</b>	
<b>BIBX - Genere</b>	bibliografia specifica
<b>BIBA - Autore</b>	Tardo Trecento

<b>BIBD - Anno di edizione</b>	2010
<b>BIBH - Sigla per citazione</b>	00015922
<b>BIBN - V., pp., nn.</b>	pp. 74-80, n. 12
<b>BIBI - V., tavv., figg.</b>	fig. 34, tav. XI
<b>BIB - BIBLIOGRAFIA</b>	
<b>BIBX - Genere</b>	bibliografia specifica
<b>BIBA - Autore</b>	Sirén O.
<b>BIBD - Anno di edizione</b>	1920
<b>BIBH - Sigla per citazione</b>	00015949
<b>BIBN - V., pp., nn.</b>	p. 78
<b>BIB - BIBLIOGRAFIA</b>	
<b>BIBX - Genere</b>	bibliografia specifica
<b>BIBA - Autore</b>	De Vries A.
<b>BIBD - Anno di edizione</b>	2006
<b>BIBH - Sigla per citazione</b>	00015952
<b>BIBN - V., pp., nn.</b>	pp. 13-14, 20-21
<b>BIB - BIBLIOGRAFIA</b>	
<b>BIBX - Genere</b>	bibliografia specifica
<b>BIBA - Autore</b>	Fremantle R.
<b>BIBD - Anno di edizione</b>	1974
<b>BIBH - Sigla per citazione</b>	00015950
<b>BIBN - V., pp., nn.</b>	pp. 527-529
<b>BIB - BIBLIOGRAFIA</b>	
<b>BIBX - Genere</b>	bibliografia specifica
<b>BIBA - Autore</b>	Weppelmann S.
<b>BIBD - Anno di edizione</b>	2003
<b>BIBH - Sigla per citazione</b>	00015942
<b>BIBN - V., pp., nn.</b>	pp. 72, 100
<b>MST - MOSTRE</b>	
<b>MSTT - Titolo</b>	Capolavori sconosciuti a Palazzo Pitti. Restauri di dipinti dal XIV al XVII secolo
<b>MSTL - Luogo</b>	Firenze
<b>MSTD - Data</b>	1995
<b>AD - ACCESSO AI DATI</b>	
<b>ADS - SPECIFICHE DI ACCESSO AI DATI</b>	
<b>ADSP - Profilo di accesso</b>	1
<b>ADSM - Motivazione</b>	scheda contenente dati liberamente accessibili
<b>CM - COMPILAZIONE</b>	
<b>CMP - COMPILAZIONE</b>	
<b>CMPD - Data</b>	1977
<b>CMPN - Nome</b>	Simari M. M.
<b>FUR - Funzionario responsabile</b>	Paolucci A.



**FUR - Funzionario  
responsabile**

Sframeli M.

**AGG - AGGIORNAMENTO - REVISIONE**

**AGGD - Data**

2011

**AGGN - Nome**

Caldini R.

**AGGF - Funzionario  
responsabile**

Sframeli M.

**AGGF - Funzionario  
responsabile**

Parenti D.