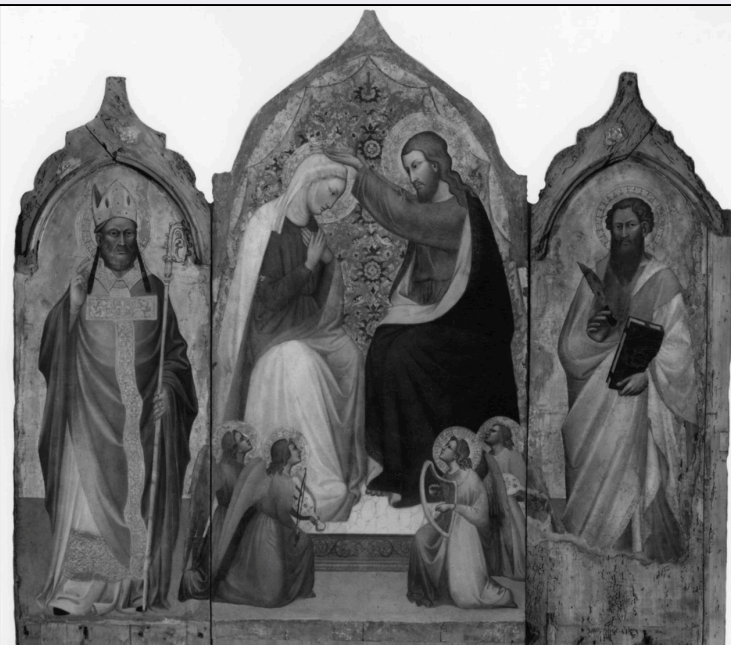


SCHEDA



CD - CODICI

TSK - Tipo Scheda	OA
LIR - Livello ricerca	C
NCT - CODICE UNIVOCO	
NCTR - Codice regione	09
NCTN - Numero catalogo generale	00121924
ESC - Ente schedatore	S156
ECP - Ente competente	S156

RV - RELAZIONI

RVE - STRUTTURA COMPLESSA

RVEL - Livello	3
RVER - Codice bene radice	0900121924

OG - OGGETTO

OGT - OGGETTO

OGTD - Definizione	scomparto di trittico
OGTV - Identificazione	elemento d'insieme
OGTP - Posizione	scomparto destro

SGT - SOGGETTO

SGTI - Identificazione	San Bartolomeo
------------------------	----------------

LC - LOCALIZZAZIONE GEOGRAFICO-AMMINISTRATIVA

PVC - LOCALIZZAZIONE GEOGRAFICO-AMMINISTRATIVA ATTUALE

PVCR - Regione	Toscana
PVCP - Provincia	FI
PVCC - Comune	Firenze

LDC - COLLOCAZIONE SPECIFICA

LDCT - Tipologia	monastero
------------------	-----------

LDCQ - Qualificazione	già benedettino femminile
LDCN - Denominazione	Monastero di S. Niccolò di Cafaggio ora Galleria dell'Accademia
LDCU - Denominazione spazio viabilistico	via Ricasoli, 58/60
LDCM - Denominazione attuale	Galleria dell'Accademia
LDCS - Specifiche	piano primo, sala del tardo Trecento

UB - UBICAZIONE E DATI PATRIMONIALI

INV - INVENTARIO DI MUSEO O SOPRINTENDENZA

LA - ALTRE LOCALIZZAZIONI GEOGRAFICO-AMMINISTRATIVE

TCL - Tipo di localizzazione luogo di deposito

PRV - LOCALIZZAZIONE GEOGRAFICO-AMMINISTRATIVA

PRVR - Regione Toscana

PRVP - Provincia FI

PRVC - Comune Calenzano

PRC - COLLOCAZIONE SPECIFICA

PRCT - Tipologia oratorio

PRCD - Denominazione Oratorio di S. Margherita a Torre

PRD - DATA

PRDU - Data uscita 1863

LA - ALTRE LOCALIZZAZIONI GEOGRAFICO-AMMINISTRATIVE

TCL - Tipo di localizzazione luogo di provenienza

PRV - LOCALIZZAZIONE GEOGRAFICO-AMMINISTRATIVA

PRVR - Regione Toscana

PRVP - Provincia FI

PRVC - Comune Firenze

PRC - COLLOCAZIONE SPECIFICA

PRCT - Tipologia chiesa

PRCQ - Qualificazione parrocchiale

PRCD - Denominazione Chiesa di S. Michele Visdomini

PRCS - Specifiche cappella Cortigiani, altare

LA - ALTRE LOCALIZZAZIONI GEOGRAFICO-AMMINISTRATIVE

TCL - Tipo di localizzazione luogo di deposito

PRV - LOCALIZZAZIONE GEOGRAFICO-AMMINISTRATIVA

PRVR - Regione Toscana

PRVP - Provincia FI

PRVC - Comune Firenze

PRC - COLLOCAZIONE SPECIFICA

PRCT - Tipologia palazzo

PRCD - Denominazione Palazzo degli Uffizi

PRCC - Complesso monumentale di Complesso Vasariano

appartenenza	
PRCM - Denominazione raccolta	Galleria degli Uffizi
PRD - DATA	
PRDI - Data ingresso	1863
LA - ALTRE LOCALIZZAZIONI GEOGRAFICO-AMMINISTRATIVE	
TCL - Tipo di localizzazione	luogo di deposito
PRV - LOCALIZZAZIONE GEOGRAFICO-AMMINISTRATIVA	
PRVR - Regione	Toscana
PRVP - Provincia	FI
PRVC - Comune	Firenze
PRC - COLLOCAZIONE SPECIFICA	
PRCT - Tipologia	corridoio
PRCD - Denominazione	Corridoio Vasariano
PRCC - Complesso monumentale di appartenenza	Complesso Vasariano
PRCM - Denominazione raccolta	Galleria degli Uffizi
PRCS - Specifiche	tratto Archibusieri
LA - ALTRE LOCALIZZAZIONI GEOGRAFICO-AMMINISTRATIVE	
TCL - Tipo di localizzazione	luogo di deposito
PRV - LOCALIZZAZIONE GEOGRAFICO-AMMINISTRATIVA	
PRVR - Regione	Toscana
PRVP - Provincia	FI
PRVC - Comune	Firenze
PRC - COLLOCAZIONE SPECIFICA	
PRCT - Tipologia	monastero
PRCQ - Qualificazione	già benedettino femminile
PRCD - Denominazione	Monastero di S. Niccolò di Cafaggio ora Galleria dell'Accademia
PRCM - Denominazione raccolta	Galleria dell'Accademia
LA - ALTRE LOCALIZZAZIONI GEOGRAFICO-AMMINISTRATIVE	
TCL - Tipo di localizzazione	luogo di deposito
PRV - LOCALIZZAZIONE GEOGRAFICO-AMMINISTRATIVA	
PRVR - Regione	Toscana
PRVP - Provincia	FI
PRVC - Comune	Firenze
PRC - COLLOCAZIONE SPECIFICA	
PRCT - Tipologia	palazzo
PRCD - Denominazione	Palazzo Pitti
PRCM - Denominazione raccolta	Galleria Palatina
PRCS - Specifiche	deposito del Rondò di Bacco

PRD - DATA

PRDI - Data ingresso 1976

PRDU - Data uscita 1998

DT - CRONOLOGIA**DTZ - CRONOLOGIA GENERICA**

DTZG - Secolo secc. XIV/ XV

DTS - CRONOLOGIA SPECIFICA

DTSI - Da 1398

DTSF - A 1400

DTSL - Validita' ca

DTM - Motivazione cronologia bibliografia

ADT - Altre datazioni 1398-1402

ADT - Altre datazioni 1400-1410

AU - DEFINIZIONE CULTURALE**AUT - AUTORE**

AUTM - Motivazione dell'attribuzione bibliografia

AUTN - Nome scelto Lorenzo di Niccolò

AUTA - Dati anagrafici notizie 1391-1412

AUTH - Sigla per citazione 00000571

AUT - AUTORE

AUTS - Riferimento all'autore attribuito

AUTM - Motivazione dell'attribuzione bibliografia

AUTN - Nome scelto Gerini Niccolò di Pietro

AUTA - Dati anagrafici notizie dal 1368/ 1414-1415

AUTH - Sigla per citazione 00000419

AAT - Altre attribuzioni Antonio Veneziano

AAT - Altre attribuzioni Niccolò di Pietro Gerini/ scuola

CMM - COMMITTENZA

CMMN - Nome Bonifacio Cortigiani

CMMD - Data 1398

CMMF - Fonte bibliografia

MT - DATI TECNICI

MTC - Materia e tecnica tavola/ pittura a tempera

MIS - MISURE

MISU - Unita' cm

MISA - Altezza 140

MISL - Larghezza 48

CO - CONSERVAZIONE**STC - STATO DI CONSERVAZIONE**

STCC - Stato di

conservazione	mediocre
RS - RESTAURI	
RST - RESTAURI	
RSTD - Data	1995
RSTE - Ente responsabile	SBAS Firenze (U. R. 3816)
RSTN - Nome operatore	Seroni M.
DA - DATI ANALITICI	
DES - DESCRIZIONE	
DESO - Indicazioni sull'oggetto	n.p.
DESI - Codifica Iconclass	11 H (BARTOLOMEO)
DESS - Indicazioni sul soggetto	Personaggi: San Bartolomeo.
ISR - ISCRIZIONI	
ISRC - Classe di appartenenza	documentaria
ISRS - Tecnica di scrittura	non determinabile
ISRP - Posizione	a tergo
ISRI - Trascrizione	10 giugno 1863 venuta dall'Oratorio di S. Margherita a Torre, comunità di Calenzano
NSC - Notizie storico-critiche	<p>Il trittico proviene dall'altare di patronato della famiglia Cortigiani nella chiesa di S. Michele Visdomini a Firenze, per cui fu commissionato tra la fine del Trecento e l'inizio del Quattrocento. Fu trasferito per volontà della famiglia Cortigiani nell'oratorio di S. Margherita a Torre presso Calenzano, di patronato della stessa famiglia, alla fine del XVI secolo; là rimase fino al 1863, quando fu ritirato dalle Gallerie Fiorentine in precarie condizioni (Tronconi in Tardo Trecento 2010). Smembrato, la tavola centrale è stata per lungo tempo esposta nel Museo di Arezzo, mentre i laterali sono sempre rimasti nei depositi delle Gallerie fiorentine; nel 1995 il trittico è stato riunito, e trasferito alla Galleria dell'Accademia nel 1998. Il pannello centrale fu riconosciuto come opera di Lorenzo di Niccolò da Salmi (1913) e collegato ai due laterali, già ascritti a Lorenzo da Sirén (1920), da Cohn (1958), con datazione tra il 1398 e il 1402 in base allo studio dei documenti. La critica più recente ritiene la tavola centrale lavoro di Lorenzo di Niccolò tra neogiottismo e influenze spinelliane, mentre per i due Santi laterali la maggiore forza costruttiva fa pensare all'intervento di Niccolò di Pietro Gerini, col quale Lorenzo collaborava in quegli anni; la datazione sembra da circoscrivere tra il 1398 e il 1400 (Tronconi in Tardo Trecento 2010).</p>
TU - CONDIZIONE GIURIDICA E VINCOLI	
CDG - CONDIZIONE GIURIDICA	
CDGG - Indicazione generica	proprietà Stato
CDGS - Indicazione specifica	Ministero per i Beni e le Attività Culturali
DO - FONTI E DOCUMENTI DI RIFERIMENTO	
FTA - DOCUMENTAZIONE FOTOGRAFICA	
FTAX - Genere	documentazione allegata

FTAP - Tipo	fotografia b/n
FTAN - Codice identificativo	SSPSAEPM FI 573950
FTA - DOCUMENTAZIONE FOTOGRAFICA	
FTAX - Genere	documentazione esistente
FTAP - Tipo	fotografia b/n
FTAN - Codice identificativo	SSPSAEPM FI 573952
FTA - DOCUMENTAZIONE FOTOGRAFICA	
FTAX - Genere	documentazione esistente
FTAP - Tipo	fotografia b/n
FTAN - Codice identificativo	SSPSAEPM FI 573953
FTAT - Note	particolare
FTA - DOCUMENTAZIONE FOTOGRAFICA	
FTAX - Genere	documentazione esistente
FTAP - Tipo	fotografia b/n
FTAN - Codice identificativo	SSPSAEPM FI 573954
FTAT - Note	particolare
FTA - DOCUMENTAZIONE FOTOGRAFICA	
FTAX - Genere	documentazione allegata
FTAP - Tipo	fotografia b/n
FTAN - Codice identificativo	SBAS FI 22551
FNT - FONTI E DOCUMENTI	
FNTP - Tipo	inventario
FNTT - Denominazione	Inventario generale dei dipinti di magazzino della R. Galleria di Firenze, II categoria
FNTD - Data	1880
FNTF - Foglio/Carta	n. 298 (II categoria)
FNTN - Nome archivio	SSPSAEPM FI/ Ufficio Ricerche
FNTS - Posizione	s.s.
FNTI - Codice identificativo	Uffizi 1880 II cat.
FNT - FONTI E DOCUMENTI	
FNTP - Tipo	inventario
FNTT - Denominazione	R. Gallerie. Inventario 1890
FNTD - Data	1890 -
FNTF - Foglio/Carta	n. 6088
FNTN - Nome archivio	SSPM FI/ Ufficio ricerche
FNTS - Posizione	s.s.
FNTI - Codice identificativo	Uffizi 1890
BIB - BIBLIOGRAFIA	
BIBX - Genere	bibliografia specifica
BIBA - Autore	Cohn W.
BIBD - Anno di edizione	1958
BIBH - Sigla per citazione	00009992
BIBN - V., pp., nn.	pp. 41-43

BIB - BIBLIOGRAFIA

BIBX - Genere	bibliografia specifica
BIBA - Autore	Offner R.
BIBD - Anno di edizione	1981
BIBH - Sigla per citazione	00000202
BIBN - V., pp., nn.	p. 75

BIB - BIBLIOGRAFIA

BIBX - Genere	bibliografia specifica
BIBA - Autore	Klesse B.
BIBD - Anno di edizione	1967
BIBH - Sigla per citazione	00010052
BIBN - V., pp., nn.	pp. 336-337

BIB - BIBLIOGRAFIA

BIBX - Genere	bibliografia specifica
BIBA - Autore	Van Marle R.
BIBD - Anno di edizione	1923-1938
BIBH - Sigla per citazione	00001626
BIBN - V., pp., nn.	v. III, p. 643, n. 2

BIB - BIBLIOGRAFIA

BIBX - Genere	bibliografia specifica
BIBA - Autore	Tartuferi A.
BIBD - Anno di edizione	1983
BIBH - Sigla per citazione	00007941
BIBN - V., pp., nn.	pp. 5-8, 11-13, 17

BIB - BIBLIOGRAFIA

BIBX - Genere	bibliografia specifica
BIBA - Autore	Kirchen Florenz
BIBD - Anno di edizione	1940-1954
BIBH - Sigla per citazione	00000807
BIBN - V., pp., nn.	v. IV, p. 200

BIB - BIBLIOGRAFIA

BIBX - Genere	bibliografia specifica
BIBA - Autore	Capolavori sconosciuti
BIBD - Anno di edizione	1995
BIBH - Sigla per citazione	00010479
BIBN - V., pp., nn.	pp. 18-19

BIB - BIBLIOGRAFIA

BIBX - Genere	bibliografia specifica
BIBA - Autore	De Vries A.
BIBD - Anno di edizione	2004
BIBH - Sigla per citazione	00015951
BIBN - V., pp., nn.	pp. 97-98

BIBI - V., tavv., figg.	fig. 135
BIB - BIBLIOGRAFIA	
BIBX - Genere	bibliografia specifica
BIBA - Autore	Tardo Trecento
BIBD - Anno di edizione	2010
BIBH - Sigla per citazione	00015922
BIBN - V., pp., nn.	pp. 74-80, n. 12
BIBI - V., tavv., figg.	fig. 34, tav. XI
BIB - BIBLIOGRAFIA	
BIBX - Genere	bibliografia specifica
BIBA - Autore	Sirén O.
BIBD - Anno di edizione	1920
BIBH - Sigla per citazione	00015949
BIBN - V., pp., nn.	p. 78
BIB - BIBLIOGRAFIA	
BIBX - Genere	bibliografia specifica
BIBA - Autore	De Vries A.
BIBD - Anno di edizione	2006
BIBH - Sigla per citazione	00015952
BIBN - V., pp., nn.	pp. 13-14, 20-21
BIB - BIBLIOGRAFIA	
BIBX - Genere	bibliografia specifica
BIBA - Autore	Fremantle R.
BIBD - Anno di edizione	1974
BIBH - Sigla per citazione	00015950
BIBN - V., pp., nn.	pp. 527-529
BIB - BIBLIOGRAFIA	
BIBX - Genere	bibliografia specifica
BIBA - Autore	Weppelmann S.
BIBD - Anno di edizione	2003
BIBH - Sigla per citazione	00015942
BIBN - V., pp., nn.	pp. 72, 100
MST - MOSTRE	
MSTT - Titolo	Capolavori sconosciuti a Palazzo Pitti. Restauri di dipinti dal XIV al XVII secolo
MSTL - Luogo	Firenze
MSTD - Data	1995
AD - ACCESSO AI DATI	
ADS - SPECIFICHE DI ACCESSO AI DATI	
ADSP - Profilo di accesso	1
ADSM - Motivazione	scheda contenente dati liberamente accessibili
CM - COMPILAZIONE	
CMP - COMPILAZIONE	

CMPD - Data	1977
CMPN - Nome	Simari M. M.
FUR - Funzionario responsabile	Paolucci A.
FUR - Funzionario responsabile	Sframeli M.
AGG - AGGIORNAMENTO - REVISIONE	
AGGD - Data	2011
AGGN - Nome	Caldini R.
AGGF - Funzionario responsabile	Sframeli M.
AGGF - Funzionario responsabile	Parenti D.