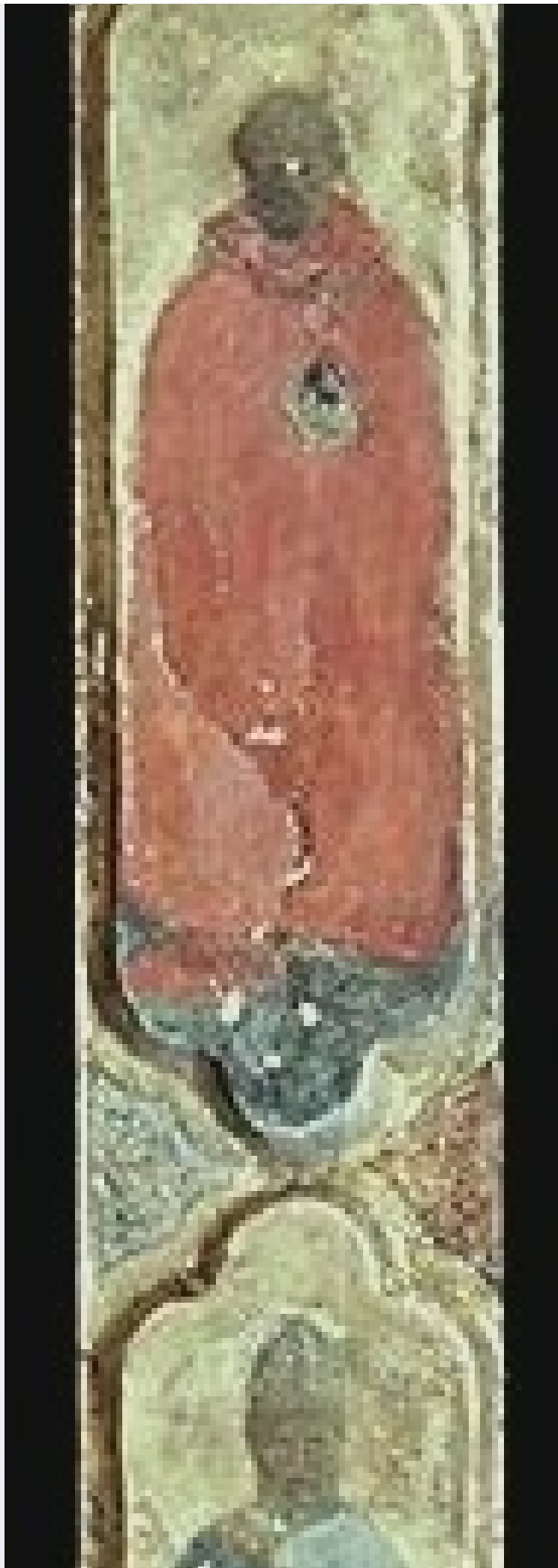


# **SCHEDA**









#### CD - CODICI

TSK - Tipo Scheda OA

LIR - Livello ricerca C

#### NCT - CODICE UNIVOCO

NCTR - Codice regione 09

NCTN - Numero catalogo

<b>generale</b>	00130889
<b>ESC - Ente schedatore</b>	S156
<b>ECP - Ente competente</b>	S156
<b>RV - RELAZIONI</b>	
<b>RVE - STRUTTURA COMPLESSA</b>	
<b>RVEL - Livello</b>	4
<b>RVER - Codice bene radice</b>	0900130889
<b>OG - OGGETTO</b>	
<b>OGT - OGGETTO</b>	
<b>OGTD - Definizione</b>	pilastrino
<b>OGTP - Posizione</b>	a destra
<b>SGT - SOGGETTO</b>	
<b>SGTI - Identificazione</b>	Santi
<b>LC - LOCALIZZAZIONE GEOGRAFICO-AMMINISTRATIVA</b>	
<b>PVC - LOCALIZZAZIONE GEOGRAFICO-AMMINISTRATIVA ATTUALE</b>	
<b>PVCR - Regione</b>	Toscana
<b>PVCP - Provincia</b>	FI
<b>PVCC - Comune</b>	Firenze
<b>LDC - COLLOCAZIONE SPECIFICA</b>	
<b>LDCT - Tipologia</b>	monastero
<b>LDCQ - Qualificazione</b>	già benedettino femminile
<b>LDCN - Denominazione</b>	Monastero di S. Niccolò di Cafaggio ora Galleria dell'Accademia
<b>LDCU - Denominazione spazio viabilistico</b>	via Ricasoli, 58/60
<b>LDCM - Denominazione attuale</b>	Galleria dell'Accademia
<b>DT - CRONOLOGIA</b>	
<b>DTZ - CRONOLOGIA GENERICA</b>	
<b>DTZG - Secolo</b>	sec. XV
<b>DTS - CRONOLOGIA SPECIFICA</b>	
<b>DTSI - Da</b>	1437
<b>DTSF - A</b>	1437
<b>DTM - Motivazione cronologia</b>	data
<b>AU - DEFINIZIONE CULTURALE</b>	
<b>AUT - AUTORE</b>	
<b>AUTM - Motivazione dell'attribuzione</b>	iscrizione
<b>AUTN - Nome scelto</b>	Manzini Andrea detto Andrea di Giusto
<b>AUTA - Dati anagrafici</b>	notizie dal 1423/ 1450
<b>AUTH - Sigla per citazione</b>	00000042
<b>MT - DATI TECNICI</b>	
<b>MTC - Materia e tecnica</b>	tavola/ pittura a tempera
<b>MIS - MISURE</b>	

MISU - Unita'	cm
MISA - Altezza	172
MISL - Larghezza	17.5
MIST - Validita'	ca

## CO - CONSERVAZIONE

### STC - STATO DI CONSERVAZIONE

STCC - Stato di conservazione	discreto
STCS - Indicazioni specifiche	estese cadute di colore

## DA - DATI ANALITICI

### DES - DESCRIZIONE

DESO - Indicazioni sull'oggetto	Tre formelle sagomate sovrapposte ed una quarta concava in alto.
DESI - Codifica Iconclass	11 H (SEBASTIANO): 11 H (NICOLA DI BARI): 11 H (GIROLAMO): 11 H (PAOLO)
DESS - Indicazioni sul soggetto	Soggetti sacri. Personaggi: San Sebastiano; San Nicola da Bari; San Girolamo; San Paolo. Abbigliamento: all'antica Attributi: (San Sebastiano) frecce; arco. Attributi: (San Girolamo) libro. Attributi: (San Paolo) spada. Decorazioni: racemi vegetali.

### ISR - ISCRIZIONI

ISRC - Classe di appartenenza	documentaria
ISRL - Lingua	latino
ISRS - Tecnica di scrittura	a pennello
ISRT - Tipo di caratteri	lettere capitali
ISRP - Posizione	ai piedi del santo
ISRI - Trascrizione	S[ANCTUS]

### ISR - ISCRIZIONI

ISRC - Classe di appartenenza	documentaria
ISRL - Lingua	latino
ISRS - Tecnica di scrittura	a pennello
ISRT - Tipo di caratteri	lettere capitali
ISRP - Posizione	ai piedi del santo
ISRI - Trascrizione	S[ANCTUS] NICOLAUS

### ISR - ISCRIZIONI

ISRC - Classe di appartenenza	documentaria
ISRL - Lingua	latino
ISRS - Tecnica di scrittura	a pennello
ISRT - Tipo di caratteri	lettere capitali
ISRP - Posizione	ai piedi del santo
ISRI - Trascrizione	S[ANCTUS] SEBASTIAN[US]

## TU - CONDIZIONE GIURIDICA E VINCOLI

**ACQ - ACQUISIZIONE**

<b>ACQT - Tipo acquisizione</b>	donazione
<b>ACQN - Nome</b>	Bardelli-Tommasi (Cortona)
<b>ACQD - Data acquisizione</b>	1895
<b>ACQL - Luogo acquisizione</b>	FI/ Firenze

**CDG - CONDIZIONE GIURIDICA**

<b>CDGG - Indicazione generica</b>	proprietà Stato
<b>CDGS - Indicazione specifica</b>	Ministero per i Beni e le Attività Culturali

**DO - FONTI E DOCUMENTI DI RIFERIMENTO****FTA - DOCUMENTAZIONE FOTOGRAFICA**

<b>FTAX - Genere</b>	documentazione allegata
<b>FTAP - Tipo</b>	diapositiva colore
<b>FTAN - Codice identificativo</b>	ex art. 15 n. 1768

**AD - ACCESSO AI DATI****ADS - SPECIFICHE DI ACCESSO AI DATI**

<b>ADSP - Profilo di accesso</b>	1
<b>ADSM - Motivazione</b>	scheda contenente dati liberamente accessibili

**CM - COMPILAZIONE****CMP - COMPILAZIONE**

<b>CMPD - Data</b>	1980
<b>CMPN - Nome</b>	Simari M.M.
<b>FUR - Funzionario responsabile</b>	Damiani G.

**AGG - AGGIORNAMENTO - REVISIONE**

<b>AGGD - Data</b>	1987
<b>AGGN - Nome</b>	Dal Poz L.
<b>AGGF - Funzionario responsabile</b>	Damiani G.

**AGG - AGGIORNAMENTO - REVISIONE**

<b>AGGD - Data</b>	2005
<b>AGGN - Nome</b>	Rousseau B.
<b>AGGF - Funzionario responsabile</b>	NR (recupero pregresso)

**AGG - AGGIORNAMENTO - REVISIONE**

<b>AGGD - Data</b>	2006
<b>AGGN - Nome</b>	ARTPAST/ Rousseau B.
<b>AGGF - Funzionario responsabile</b>	NR (recupero pregresso)