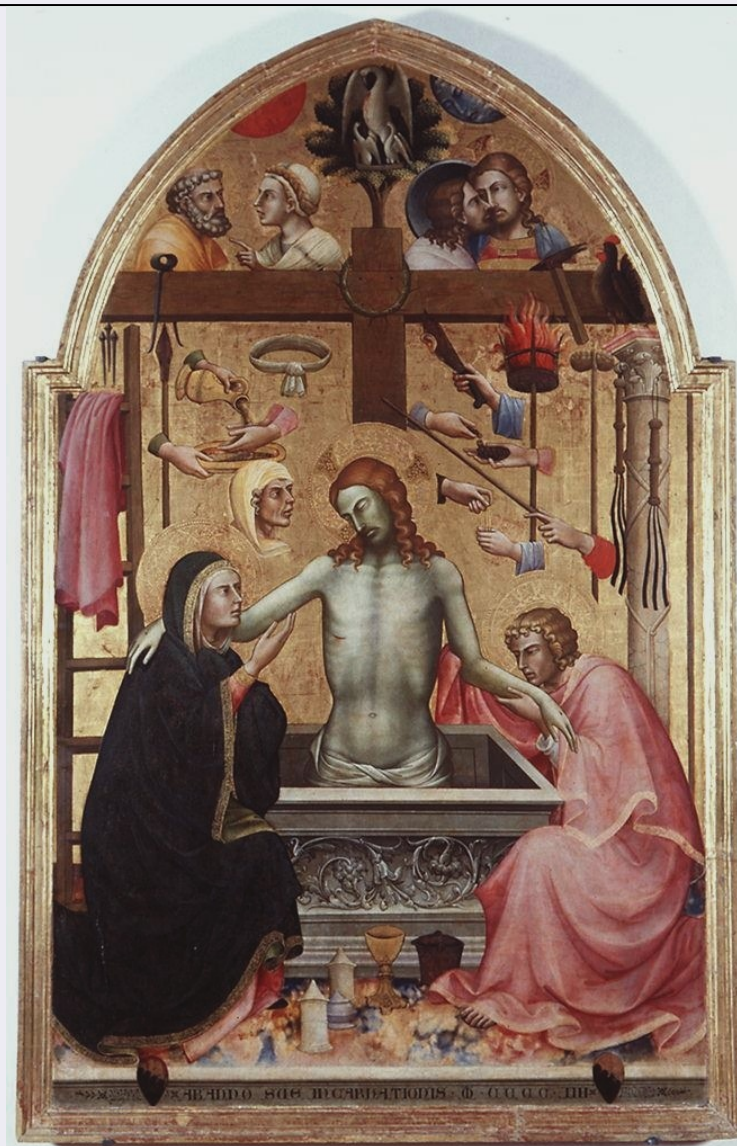


SCHEDA



CD - CODICI

TSK - Tipo Scheda OA

LIR - Livello ricerca C

NCT - CODICE UNIVOCO

NCTR - Codice regione 09

NCTN - Numero catalogo generale 00187149

ESC - Ente schedatore S156

ECP - Ente competente S156

OG - OGGETTO

OGT - OGGETTO

OGTD - Definizione dipinto

SGT - SOGGETTO

SGTI - Identificazione Cristo in pietà con negazione di San Pietro e bacio di Giuda

LC - LOCALIZZAZIONE GEOGRAFICO-AMMINISTRATIVA

PVC - LOCALIZZAZIONE GEOGRAFICO-AMMINISTRATIVA ATTUALE

PVCR - Regione Toscana

PVCP - Provincia	FI
PVCC - Comune	Firenze
LDC - COLLOCAZIONE SPECIFICA	
LDCT - Tipologia	monastero
LDCQ - Qualificazione	già benedettino femminile
LDCN - Denominazione	Monastero di S. Niccolò di Cafaggio ora Galleria dell'Accademia
LDCU - Denominazione spazio viabilistico	via Ricasoli, 58/60
LDCM - Denominazione attuale	Galleria dell'Accademia
LDCS - Specifiche	piano primo, Sala di Lorenzo Monaco, parete sinistra
UB - UBICAZIONE E DATI PATRIMONIALI	
UBO - Ubicazione originaria	SC
INV - INVENTARIO DI MUSEO O SOPRINTENDENZA	
INVN - Numero	Inv. 1890, 467
INVD - Data	1890 -
LA - ALTRE LOCALIZZAZIONI GEOGRAFICO-AMMINISTRATIVE	
TCL - Tipo di localizzazione	luogo di provenienza
PRV - LOCALIZZAZIONE GEOGRAFICO-AMMINISTRATIVA	
PRVR - Regione	Toscana
PRVP - Provincia	FI
PRVC - Comune	Firenze
PRC - COLLOCAZIONE SPECIFICA	
PRCT - Tipologia	casa
PRCQ - Qualificazione	privata
PRCD - Denominazione	collezione privata W. B. Spence
PRD - DATA	
PRDI - Data ingresso	1871
PRDU - Data uscita	1882
LA - ALTRE LOCALIZZAZIONI GEOGRAFICO-AMMINISTRATIVE	
TCL - Tipo di localizzazione	luogo di provenienza
PRV - LOCALIZZAZIONE GEOGRAFICO-AMMINISTRATIVA	
PRVR - Regione	Toscana
PRVP - Provincia	FI
PRVC - Comune	Firenze
PRC - COLLOCAZIONE SPECIFICA	
PRCT - Tipologia	palazzo
PRCD - Denominazione	Palazzo degli Uffizi
PRCM - Denominazione raccolta	Galleria degli Uffizi
PRD - DATA	
PRDI - Data ingresso	1882
PRDU - Data uscita	1933

DT - CRONOLOGIA**DTZ - CRONOLOGIA GENERICA**

DTZG - Secolo sec. XV

DTS - CRONOLOGIA SPECIFICA

DTSI - Da 1404

DTSF - A 1404

DTM - Motivazione cronologia data

AU - DEFINIZIONE CULTURALE**AUT - AUTORE**

AUTS - Riferimento all'autore e aiuti

AUTM - Motivazione dell'attribuzione bibliografia

AUTN - Nome scelto Lorenzo Monaco

AUTA - Dati anagrafici 1370 ca/ 1424 ca

AUTH - Sigla per citazione 00000564

AAT - Altre attribuzioni Lorenzo Monaco/ scuola

MT - DATI TECNICI

MTC - Materia e tecnica tavola/ pittura a tempera

MTC - Materia e tecnica oro/ laminazione

MIS - MISURE

MISU - Unita' cm

MISA - Altezza 268

MISL - Larghezza 172

CO - CONSERVAZIONE**STC - STATO DI CONSERVAZIONE**

STCC - Stato di conservazione buono

RS - RESTAURI**RST - RESTAURI**

RSTD - Data 2006

RSTE - Ente responsabile SSPM FI

RSTN - Nome operatore Lari R.

DA - DATI ANALITICI**DES - DESCRIZIONE**

DESO - Indicazioni sull'oggetto Base, montanti, cimasa a sesto acuto.

DESI - Codifica Iconclass 73 D 73 31 1 : 73 D 33 1 : 73 D 31 3

DESS - Indicazioni sul soggetto Soggetti sacri. Personaggi: Madonna; Cristo; San Giovanni evangelista; San Pietro apostolo; Giuda. Simboli della passione: vasetti; calice; sarcofago; scala; vesti; lancia; tenaglia; croce; fascia; mani di Pilato; corona di spine; trenta denari; orecchio di Malco; coltello; torcia; spugna; colonna; fruste; gallo; martello. Simboli: pellicano; pulcini; sole; luna.

ISR - ISCRIZIONI

ISRC - Classe di appartenenza	documentaria
ISRL - Lingua	latino
ISRS - Tecnica di scrittura	a pennello
ISRP - Posizione	sul gradino
ISRI - Trascrizione	AB ANNO SUAE INCARNATIONIS MCCCCIII
STM - STEMMI, EMBLEMI, MARCHI	
STMC - Classe di appartenenza	arme
STMQ - Qualificazione	gentilizia
STMI - Identificazione	non identificata
STMP - Posizione	a destra sul basamento
STMD - Descrizione	mandorla; rosso, nero, trinciato nebuloso
STM - STEMMI, EMBLEMI, MARCHI	
STMC - Classe di appartenenza	arme
STMQ - Qualificazione	gentilizia
STMI - Identificazione	non identificata
STMP - Posizione	a sinistra sul basamento
STMD - Descrizione	mandorla; rosso, nero, oro, aquila, nascente, trinciato nebuloso
NSC - Notizie storico-critiche	<p>Acquistato nel 1871 dal pittore William Blundell Spence presso il cav. Carovana; venduto agli Uffizi da Spence nel 1882 per 3000 lire, si trova all'Accademia dal 1933. A parte il Golzio (1931), che riferisce l'opera alla scuola di Lorenzo Monaco, il dipinto in esame è ritenuto autografo dalla maggior parte della critica Bellosi (1965) ha riscontrato profonde connessioni con il "Battesimo" dello stesso artista (Londra, National Gallery), dove il Cristo è talmente vicino a questo dell'Accademia che la spalla e tutto il braccio sinistro diventano praticamente sovrapponibili. Per Eisenberg (1989) disegno ed esecuzione sono essenzialmente di Lorenzo Monaco, con intervento della scuola nella parte superiore della tavola; anche la cornice è originale. Esposto alla mostra dedicata al pittore nel 2006 come documento del passaggio dalla fase giottesca al linguaggio tardo gotico (D. Parenti in Lorenzo Monaco 2006).</p>
TU - CONDIZIONE GIURIDICA E VINCOLI	
ACQ - ACQUISIZIONE	
ACQT - Tipo acquisizione	acquisto
ACQN - Nome	Spence William B.
ACQD - Data acquisizione	1886
ACQL - Luogo acquisizione	FI/ Firenze
CDG - CONDIZIONE GIURIDICA	
CDGG - Indicazione generica	proprietà Stato
CDGS - Indicazione specifica	Ministero per i Beni e le Attività Culturali
DO - FONTI E DOCUMENTI DI RIFERIMENTO	
FTA - DOCUMENTAZIONE FOTOGRAFICA	

FTAX - Genere	documentazione allegata
FTAP - Tipo	fotografia colore
FTAN - Codice identificativo	ex art. 15 n. 2093
FTA - DOCUMENTAZIONE FOTOGRAFICA	
FTAX - Genere	documentazione esistente
FTAP - Tipo	fotografia b/n
FTAN - Codice identificativo	SBAS FI 111652
FTAT - Note	intero
FTA - DOCUMENTAZIONE FOTOGRAFICA	
FTAX - Genere	documentazione esistente
FTAP - Tipo	fotografia b/n
FTAN - Codice identificativo	SBAS FI 111653
FTAT - Note	intero
FTA - DOCUMENTAZIONE FOTOGRAFICA	
FTAX - Genere	documentazione esistente
FTAP - Tipo	fotografia b/n
FTAN - Codice identificativo	SBAS FI 111654
FTAT - Note	particolare
FTA - DOCUMENTAZIONE FOTOGRAFICA	
FTAX - Genere	documentazione esistente
FTAP - Tipo	fotografia b/n
FTAN - Codice identificativo	SBAS FI 111655
FTAT - Note	particolare
FTA - DOCUMENTAZIONE FOTOGRAFICA	
FTAX - Genere	documentazione esistente
FTAP - Tipo	fotografia b/n
FTAN - Codice identificativo	SBAS FI 111656
FTAT - Note	particolare
FTA - DOCUMENTAZIONE FOTOGRAFICA	
FTAX - Genere	documentazione esistente
FTAP - Tipo	fotografia b/n
FTAN - Codice identificativo	SBAS FI 111657
FTAT - Note	particolare
FNT - FONTI E DOCUMENTI	
FNTP - Tipo	inventario
FNTT - Denominazione	R. Gallerie. Inventario 1890
FNTD - Data	1890 -
FNTF - Foglio/Carta	n. 467
FNTN - Nome archivio	SSPM FI/ Ufficio ricerche
FNTS - Posizione	s.s.
FNTI - Codice identificativo	Uffizi 1890
BIB - BIBLIOGRAFIA	

BIBX - Genere	bibliografia specifica
BIBA - Autore	Siren O.
BIBD - Anno di edizione	1905
BIBH - Sigla per citazione	00003560
BIBN - V., pp., nn.	p. 37
BIB - BIBLIOGRAFIA	
BIBX - Genere	bibliografia specifica
BIBA - Autore	Golzio G.
BIBD - Anno di edizione	1931
BIBH - Sigla per citazione	00001574
BIBN - V., pp., nn.	pp. 31, 60
BIB - BIBLIOGRAFIA	
BIBX - Genere	bibliografia specifica
BIBA - Autore	Procacci U.
BIBD - Anno di edizione	1936
BIBH - Sigla per citazione	00001598
BIBN - V., pp., nn.	pp. 40-41
BIB - BIBLIOGRAFIA	
BIBX - Genere	bibliografia specifica
BIBA - Autore	Bellosi L.
BIBD - Anno di edizione	1963
BIBH - Sigla per citazione	00001243
BIBN - V., pp., nn.	p. 4
BIBI - V., tavv., figg.	tav. 3
BIB - BIBLIOGRAFIA	
BIBX - Genere	bibliografia specifica
BIBA - Autore	Bellosi L.
BIBD - Anno di edizione	1965
BIBH - Sigla per citazione	00001622
BIBN - V., pp., nn.	p. 36
BIB - BIBLIOGRAFIA	
BIBX - Genere	bibliografia specifica
BIBA - Autore	Boskovits M.
BIBD - Anno di edizione	1975
BIBH - Sigla per citazione	00000221
BIBN - V., pp., nn.	p. 343
BIB - BIBLIOGRAFIA	
BIBX - Genere	bibliografia specifica
BIBA - Autore	Bonsanti G.
BIBD - Anno di edizione	1987
BIBH - Sigla per citazione	00001551
BIBN - V., pp., nn.	pp. 80, 90

BIBI - V., tavv., figg.	fig. p. 82
BIB - BIBLIOGRAFIA	
BIBX - Genere	bibliografia specifica
BIBA - Autore	Eisenberg M.
BIBD - Anno di edizione	1989
BIBH - Sigla per citazione	00001951
BIBN - V., pp., nn.	pp. 99-100
BIBI - V., tavv., figg.	figg. 18, 19
BIB - BIBLIOGRAFIA	
BIBX - Genere	bibliografia specifica
BIBA - Autore	Uffizi catalogo
BIBD - Anno di edizione	1980
BIBH - Sigla per citazione	00000848
BIBN - V., pp., nn.	p. 347, n. P923
BIB - BIBLIOGRAFIA	
BIBX - Genere	bibliografia specifica
BIBA - Autore	Simari M.M.
BIBD - Anno di edizione	1997
BIBH - Sigla per citazione	00006736
BIBN - V., pp., nn.	p. 73
BIB - BIBLIOGRAFIA	
BIBX - Genere	bibliografia specifica
BIBA - Autore	Galleria Accademia
BIBD - Anno di edizione	1999
BIBH - Sigla per citazione	00006628
BIBN - V., pp., nn.	p. 114, n. 13
BIB - BIBLIOGRAFIA	
BIBX - Genere	bibliografia specifica
BIBA - Autore	Lorenzo Monaco
BIBD - Anno di edizione	2006
BIBH - Sigla per citazione	00008016
BIBN - V., pp., nn.	pp. 154-158, n. 20
MST - MOSTRE	
MSTT - Titolo	Lorenzo Monaco: dalla tradizione giottesca al Rinascimento
MSTL - Luogo	Firenze
MSTD - Data	2006
AD - ACCESSO AI DATI	
ADS - SPECIFICHE DI ACCESSO AI DATI	
ADSP - Profilo di accesso	1
ADSM - Motivazione	scheda contenente dati liberamente accessibili
CM - COMPILAZIONE	
CMP - COMPILAZIONE	

CMPD - Data	1955
CMPN - Nome	Biagi E.
FUR - Funzionario responsabile	Damiani G.
FUR - Funzionario responsabile	de Luca F.
AGG - AGGIORNAMENTO - REVISIONE	
AGGD - Data	2006
AGGN - Nome	ARTPAST/ Caldini R.
AGGF - Funzionario responsabile	NR (recupero pregresso)