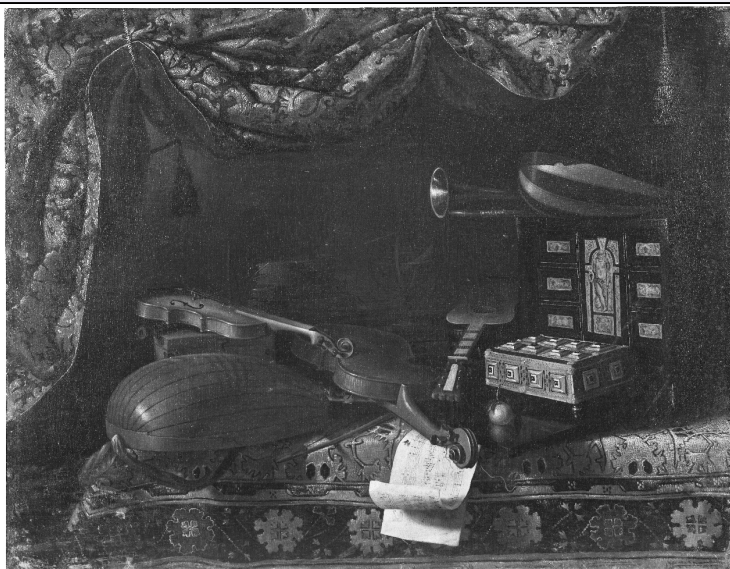


SCHEDA



CD - CODICI

TSK - Tipo Scheda OA

LIR - Livello ricerca C

NCT - CODICE UNIVOCO

NCTR - Codice regione 09

NCTN - Numero catalogo generale 00743017

ESC - Ente schedatore S156

ECP - Ente competente S156

OG - OGGETTO

OGT - OGGETTO

OGTD - Definizione dipinto

SGT - SOGGETTO

SGTI - Identificazione natura morta con strumenti musicali

LC - LOCALIZZAZIONE GEOGRAFICO-AMMINISTRATIVA

PVC - LOCALIZZAZIONE GEOGRAFICO-AMMINISTRATIVA ATTUALE

PVCR - Regione Toscana

PVCP - Provincia FI

PVCC - Comune Firenze

LDC - COLLOCAZIONE SPECIFICA

LDCT - Tipologia monastero

LDCQ - Qualificazione già benedettino femminile

LDCN - Denominazione Monastero di S. Niccolò di Cafaggio ora Galleria dell'Accademia

LDCU - Denominazione spazio viabilistico Via Ricasoli, 58/60

LDCM - Denominazione attuale Galleria dell'Accademia

LDCS - Specifiche piano terreno, collezione strumenti musicali, II 7

UB - UBICAZIONE E DATI PATRIMONIALI

INV - INVENTARIO DI MUSEO O SOPRINTENDENZA

INVN - Numero Inv. 1890, 5801

INVD - Data 1890 -

LA - ALTRE LOCALIZZAZIONI GEOGRAFICO-AMMINISTRATIVE

TCL - Tipo di localizzazione luogo di provenienza

PRV - LOCALIZZAZIONE GEOGRAFICO-AMMINISTRATIVA

PRVR - Regione Toscana

PRVP - Provincia FI

PRVC - Comune Firenze

PRC - COLLOCAZIONE SPECIFICA

PRCT - Tipologia palazzo

PRCD - Denominazione Palazzo Pitti

PRCM - Denominazione
raccolta collezioni granducali**LA - ALTRE LOCALIZZAZIONI GEOGRAFICO-AMMINISTRATIVE**

TCL - Tipo di localizzazione luogo di deposito

PRV - LOCALIZZAZIONE GEOGRAFICO-AMMINISTRATIVA

PRVR - Regione Toscana

PRVP - Provincia PO

PRVC - Comune Poggio a Caiano

PRC - COLLOCAZIONE SPECIFICA

PRCT - Tipologia villa

PRCQ - Qualificazione medicea

PRCD - Denominazione Villa di Poggio a Caiano

LA - ALTRE LOCALIZZAZIONI GEOGRAFICO-AMMINISTRATIVE

TCL - Tipo di localizzazione luogo di deposito

PRV - LOCALIZZAZIONE GEOGRAFICO-AMMINISTRATIVA

PRVR - Regione Toscana

PRVP - Provincia FI

PRVC - Comune Firenze

PRC - COLLOCAZIONE SPECIFICA

PRCT - Tipologia palazzo

PRCD - Denominazione Palazzo degli Uffizi

PRCC - Complesso
monumentale di
appartenenza Complesso VasarianoPRCM - Denominazione
raccolta Galleria degli Uffizi**LA - ALTRE LOCALIZZAZIONI GEOGRAFICO-AMMINISTRATIVE**

TCL - Tipo di localizzazione luogo di deposito

PRV - LOCALIZZAZIONE GEOGRAFICO-AMMINISTRATIVA

PRVR - Regione Toscana

PRVP - Provincia FI

PRVC - Comune	Firenze
PRC - COLLOCAZIONE SPECIFICA	
PRCT - Tipologia	palazzo
PRCD - Denominazione	Palazzo degli Uffizi
PRCC - Complesso monumentale di appartenenza	Complesso Vasariano
PRCM - Denominazione raccolta	Galleria degli Uffizi
PRCS - Specifiche	deposito Lambertesca
LA - ALTRE LOCALIZZAZIONI GEOGRAFICO-AMMINISTRATIVE	
TCL - Tipo di localizzazione	luogo di deposito
PRV - LOCALIZZAZIONE GEOGRAFICO-AMMINISTRATIVA	
PRVR - Regione	Toscana
PRVP - Provincia	FI
PRVC - Comune	Firenze
PRC - COLLOCAZIONE SPECIFICA	
PRCT - Tipologia	palazzo
PRCD - Denominazione	Palazzo Pitti
PRCM - Denominazione raccolta	Galleria Palatina
PRCS - Specifiche	magazzino degli Occhi
LA - ALTRE LOCALIZZAZIONI GEOGRAFICO-AMMINISTRATIVE	
TCL - Tipo di localizzazione	luogo di deposito
PRV - LOCALIZZAZIONE GEOGRAFICO-AMMINISTRATIVA	
PRVR - Regione	Toscana
PRVP - Provincia	PO
PRVC - Comune	Prato
PRC - COLLOCAZIONE SPECIFICA	
PRCT - Tipologia	villa
PRCQ - Qualificazione	medicea
PRCD - Denominazione	Villa di Poggio a Caiano
RO - RAPPORTO	
ROF - RAPPORTO OPERA FINALE/ORIGINALE	
ROFF - Stadio opera	copia
ROFA - Autore opera finale /originale	Baschenis Evaristo
DT - CRONOLOGIA	
DTZ - CRONOLOGIA GENERICA	
DTZG - Secolo	sec. XVIII
DTS - CRONOLOGIA SPECIFICA	
DTSI - Da	1700
DTSF - A	1702
DTSL - Validita'	ca

DTM - Motivazione cronologia	bibliografia
-------------------------------------	--------------

AU - DEFINIZIONE CULTURALE

AUT - AUTORE

AUTM - Motivazione dell'attribuzione	bibliografia
AUTN - Nome scelto	Bimbi Bartolomeo
AUTA - Dati anagrafici	1648/ 1729
AUTH - Sigla per citazione	00008195

MT - DATI TECNICI

MTC - Materia e tecnica	tela/ pittura a olio
--------------------------------	----------------------

MIS - MISURE

MISU - Unita'	cm
MISA - Altezza	51
MISL - Larghezza	66

CO - CONSERVAZIONE

STC - STATO DI CONSERVAZIONE

STCC - Stato di conservazione	discreto
--------------------------------------	----------

RS - RESTAURI

RST - RESTAURI

RSTD - Data	2001
RSTE - Ente responsabile	SSPSAEPM Firenze (U. R. 6606)
RSTN - Nome operatore	Lari R.

DA - DATI ANALITICI

DES - DESCRIZIONE

DESO - Indicazioni sull'oggetto	n.p.
DESI - Codifica Iconclass	41 E 1 : 48 C 73
DESS - Indicazioni sul soggetto	Strumenti musicali: liuto; viola; violino; chitarrino; tromba; flauto; chitarra. Oggetti: stipo; foglio da musica; libri; sfera armillare; tappeto; tendaggio. Frutti: arancia.
NSC - Notizie storico-critiche	In deposito temporaneo dalla Galleria Palatina, dal 2001. Il dipinto è una copia di dimensioni ridotte di una tela già ritenuta di Evaristo Baschenis ma più probabilmente opera di un suo imitatore; fu eseguita da Bartolomeo Bimbi per il gran principe Ferdinando de' Medici, che la conservò per un certo periodo nel suo "gabinetto di opere in piccolo" nella villa di Poggio a Caiano. La tela in oggetto è descritta con precisione nell'inventario dei quadri esistenti a Palazzo Pitti fra il 1702 e il 1710: "Un quadro copiato dal medesimo autore [Bartolomeo Bimbi], originale di Evaristo Baschenis, detto Prete bergamasco, entrovi alcuni strumenti musicali" (Guardaroba Medicea 1185). Indicativi della mano di Bimbi sono il rosso acceso del tappeto e la resa del tendaggio damascato (Della Monica in Bartolomeo Bimbi 1998).

TU - CONDIZIONE GIURIDICA E VINCOLI

ACQ - ACQUISIZIONE

ACQT - Tipo acquisizione	deposito
---------------------------------	----------

ACQN - Nome	Galleria Palatina
ACQD - Data acquisizione	2001
ACQL - Luogo acquisizione	FI/ Firenze
CDG - CONDIZIONE GIURIDICA	
CDGG - Indicazione generica	proprietà Stato
CDGS - Indicazione specifica	Ministero per i Beni e le Attività Culturali
DO - FONTI E DOCUMENTI DI RIFERIMENTO	
FTA - DOCUMENTAZIONE FOTOGRAFICA	
FTAX - Genere	documentazione allegata
FTAP - Tipo	fotografia b/n
FTAN - Codice identificativo	SBAS FI 122343
FNT - FONTI E DOCUMENTI	
FNTP - Tipo	inventario
FNTT - Denominazione	Quadri del R. Palazzo Pitti
FNTD - Data	XVIII sec.
FNTF - Foglio/Carta	cc. 110-111, n. 530
FNTN - Nome archivio	Archivio di Stato di Firenze/ Guardaroba medicea
FNTS - Posizione	1185
FNTI - Codice identificativo	ASF GM 1185
FNT - FONTI E DOCUMENTI	
FNTP - Tipo	inventario
FNTT - Denominazione	Inventario generale dei dipinti di magazzino della R. Galleria di Firenze, III categoria
FNTD - Data	1880-1881
FNTF - Foglio/Carta	n. 675 (III categoria)
FNTN - Nome archivio	SSPSAEPM FI/ Ufficio Ricerche
FNTS - Posizione	s.s.
FNTI - Codice identificativo	Uffizi 1881 III cat.
FNT - FONTI E DOCUMENTI	
FNTP - Tipo	inventario
FNTT - Denominazione	R. Gallerie. Inventario 1890
FNTD - Data	1890 -
FNTF - Foglio/Carta	n. 5801
FNTN - Nome archivio	SSPM FI/ Ufficio ricerche
FNTS - Posizione	s.s.
FNTI - Codice identificativo	Uffizi 1890
BIB - BIBLIOGRAFIA	
BIBX - Genere	bibliografia specifica
BIBA - Autore	Natura morta
BIBD - Anno di edizione	2006
BIBH - Sigla per citazione	00015946

BIBN - V., pp., nn.	pp. 66-67, n. 23
BIB - BIBLIOGRAFIA	
BIBX - Genere	bibliografia specifica
BIBA - Autore	Strocchi M. L.
BIBD - Anno di edizione	1976
BIBH - Sigla per citazione	00004553
BIBN - V., pp., nn.	p. 100, n. 89
BIB - BIBLIOGRAFIA	
BIBX - Genere	bibliografia specifica
BIBA - Autore	Giardino Granduca
BIBD - Anno di edizione	1997
BIBH - Sigla per citazione	00011750
BIBN - V., pp., nn.	pp. 254-255
BIBI - V., tavv., figg.	fig. 186
BIB - BIBLIOGRAFIA	
BIBX - Genere	bibliografia specifica
BIBA - Autore	Bartolomeo Bimbi
BIBD - Anno di edizione	1998
BIBH - Sigla per citazione	00014683
BIBN - V., pp., nn.	p. 120, n. 57
BIB - BIBLIOGRAFIA	
BIBX - Genere	bibliografia specifica
BIBA - Autore	Musica Corte
BIBD - Anno di edizione	2001
BIBH - Sigla per citazione	00005485
BIBN - V., pp., nn.	p. 72, n. 17b
BIBI - V., tavv., figg.	fig. 17b
MST - MOSTRE	
MSTT - Titolo	Natura morta : Still Life Painting and the Medici Collections
MSTL - Luogo	Stati Uniti (Williamsburg, St. Petersburg etc.)
MSTD - Data	2006-2008
AD - ACCESSO AI DATI	
ADS - SPECIFICHE DI ACCESSO AI DATI	
ADSP - Profilo di accesso	1
ADSM - Motivazione	scheda contenente dati liberamente accessibili
CM - COMPILAZIONE	
CMP - COMPILAZIONE	
CMPD - Data	2011
CMPN - Nome	Caldini R.
FUR - Funzionario responsabile	Sframeli M.
RVM - TRASCRIZIONE PER INFORMATIZZAZIONE	
RVMD - Data	2011

