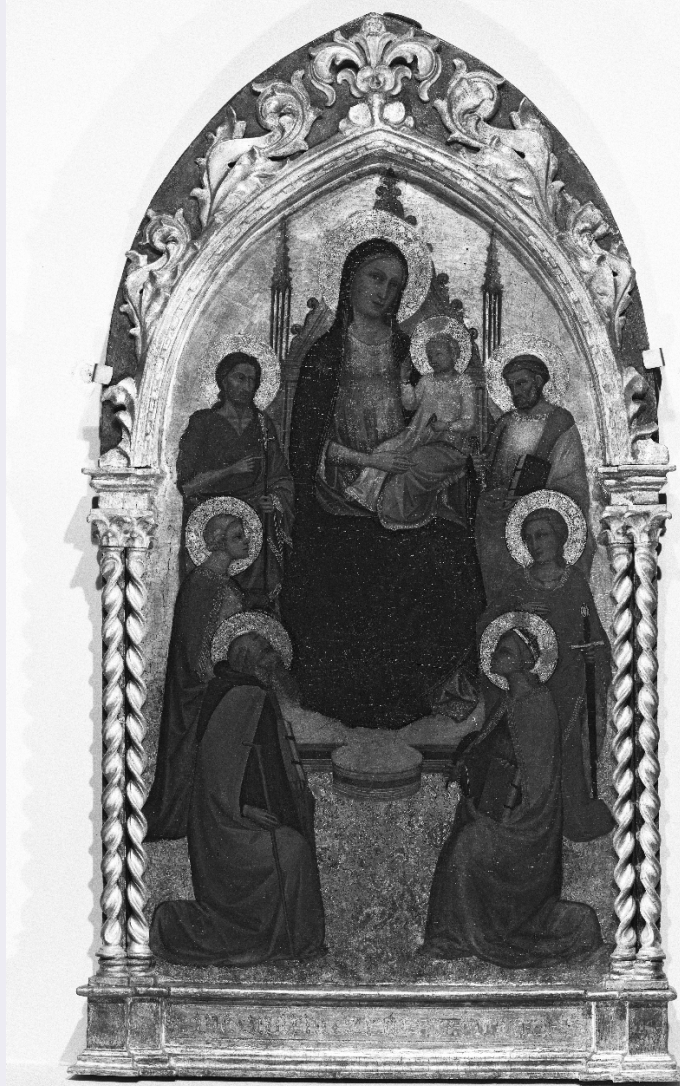


SCHEDA



CD - CODICI

TSK - Tipo Scheda OA

LIR - Livello ricerca C

NCT - CODICE UNIVOCO

NCTR - Codice regione 09

NCTN - Numero catalogo generale 00743037

ESC - Ente schedatore S156

ECP - Ente competente S156

RV - RELAZIONI

ROZ - Altre relazioni 0900743037

OG - OGGETTO

OGT - OGGETTO

OGTD - Definizione dipinto

OGTV - Identificazione elemento d'insieme

SGT - SOGGETTO

SGTI - Identificazione Madonna con Bambino in trono tra i Santi Giovanni Battista, Lucia, Antonio Abate, Pietro, Giuliano e Caterina d'Alessandria

LC - LOCALIZZAZIONE GEOGRAFICO-AMMINISTRATIVA**PVC - LOCALIZZAZIONE GEOGRAFICO-AMMINISTRATIVA ATTUALE**

PVCR - Regione Toscana

PVCP - Provincia FI

PVCC - Comune Firenze

LDC - COLLOCAZIONE SPECIFICA

LDCT - Tipologia monastero

LDCQ - Qualificazione già benedettino femminile

LDCN - Denominazione Monastero di S. Niccolò di Cafaggio ora Galleria dell'Accademia

LDCU - Denominazione spazio viabilistico Via Ricasoli, 58/60

LDCM - Denominazione attuale Galleria dell'Accademia

LDCS - Specifiche piano primo, sale del tardo Trecento, III

UB - UBICAZIONE E DATI PATRIMONIALI

UBO - Ubicazione originaria SC

INV - INVENTARIO DI MUSEO O SOPRINTENDENZA

INVN - Numero Inv. 1890, 3231

INVD - Data 1890 -

LA - ALTRE LOCALIZZAZIONI GEOGRAFICO-AMMINISTRATIVE

TCL - Tipo di localizzazione luogo di provenienza

PRV - LOCALIZZAZIONE GEOGRAFICO-AMMINISTRATIVA

PRVR - Regione Toscana

PRVP - Provincia FI

PRVC - Comune Firenze

PRC - COLLOCAZIONE SPECIFICA

PRCT - Tipologia conservatorio

PRCD - Denominazione Conservatorio di San Pier Martire

PRD - DATA

PRDU - Data uscita 1899

LA - ALTRE LOCALIZZAZIONI GEOGRAFICO-AMMINISTRATIVE

TCL - Tipo di localizzazione luogo di deposito

PRV - LOCALIZZAZIONE GEOGRAFICO-AMMINISTRATIVA

PRVR - Regione Toscana

PRVP - Provincia FI

PRVC - Comune Firenze

PRC - COLLOCAZIONE SPECIFICA

PRCT - Tipologia palazzo

PRCD - Denominazione Palazzo degli Uffizi

PRCC - Complesso monumentale di appartenenza Complesso Vasariano

PRCM - Denominazione raccolta Galleria degli Uffizi

LA - ALTRE LOCALIZZAZIONI GEOGRAFICO-AMMINISTRATIVE

TCL - Tipo di localizzazione	luogo di deposito
-------------------------------------	-------------------

PRV - LOCALIZZAZIONE GEOGRAFICO-AMMINISTRATIVA

PRVR - Regione	Toscana
-----------------------	---------

PRVP - Provincia	FI
-------------------------	----

PRVC - Comune	Firenze
----------------------	---------

PRC - COLLOCAZIONE SPECIFICA

PRCT - Tipologia	palazzo
-------------------------	---------

PRCD - Denominazione	Palazzo Corsi
-----------------------------	---------------

PRCM - Denominazione raccolta	Museo Horne
--	-------------

PRD - DATA

PRDI - Data ingresso	1936
-----------------------------	------

PRDU - Data uscita	1942
---------------------------	------

LA - ALTRE LOCALIZZAZIONI GEOGRAFICO-AMMINISTRATIVE

TCL - Tipo di localizzazione	luogo di deposito
-------------------------------------	-------------------

PRV - LOCALIZZAZIONE GEOGRAFICO-AMMINISTRATIVA

PRVR - Regione	Toscana
-----------------------	---------

PRVP - Provincia	FI
-------------------------	----

PRVC - Comune	Firenze
----------------------	---------

PRC - COLLOCAZIONE SPECIFICA

PRCT - Tipologia	convento
-------------------------	----------

PRCD - Denominazione	Convento di Monteoliveto
-----------------------------	--------------------------

PRCS - Specifiche	rifugi bellici
--------------------------	----------------

PRD - DATA

PRDI - Data ingresso	1942
-----------------------------	------

PRDU - Data uscita	1944
---------------------------	------

LA - ALTRE LOCALIZZAZIONI GEOGRAFICO-AMMINISTRATIVE

TCL - Tipo di localizzazione	luogo di deposito
-------------------------------------	-------------------

PRV - LOCALIZZAZIONE GEOGRAFICO-AMMINISTRATIVA

PRVR - Regione	Toscana
-----------------------	---------

PRVP - Provincia	FI
-------------------------	----

PRVC - Comune	Firenze
----------------------	---------

PRC - COLLOCAZIONE SPECIFICA

PRCT - Tipologia	convento
-------------------------	----------

PRCQ - Qualificazione	domenicano
------------------------------	------------

PRCD - Denominazione	Convento di San Marco
-----------------------------	-----------------------

PRCM - Denominazione raccolta	Museo di San Marco
--	--------------------

PRCS - Specifiche	rifugi bellici
--------------------------	----------------

PRD - DATA

PRDI - Data ingresso	1944
-----------------------------	------

PRDU - Data uscita	1946
---------------------------	------

LA - ALTRE LOCALIZZAZIONI GEOGRAFICO-AMMINISTRATIVE

TCL - Tipo di localizzazione	luogo di deposito
-------------------------------------	-------------------

PRV - LOCALIZZAZIONE GEOGRAFICO-AMMINISTRATIVA

PRVR - Regione	Toscana
-----------------------	---------

PRVP - Provincia	FI
-------------------------	----

PRVC - Comune	Firenze
----------------------	---------

PRC - COLLOCAZIONE SPECIFICA

PRCT - Tipologia	palazzo
-------------------------	---------

PRCD - Denominazione	Palazzo Corsi
-----------------------------	---------------

PRCM - Denominazione raccolta	Museo Horne
--	-------------

PRD - DATA

PRDI - Data ingresso	1946
-----------------------------	------

LA - ALTRE LOCALIZZAZIONI GEOGRAFICO-AMMINISTRATIVE

TCL - Tipo di localizzazione	luogo di deposito
-------------------------------------	-------------------

PRV - LOCALIZZAZIONE GEOGRAFICO-AMMINISTRATIVA

PRVR - Regione	Toscana
-----------------------	---------

PRVP - Provincia	FI
-------------------------	----

PRVC - Comune	Firenze
----------------------	---------

PRC - COLLOCAZIONE SPECIFICA

PRCD - Denominazione	Cenacolo di Fuligno
-----------------------------	---------------------

PRD - DATA

PRDI - Data ingresso	1976
-----------------------------	------

LA - ALTRE LOCALIZZAZIONI GEOGRAFICO-AMMINISTRATIVE

TCL - Tipo di localizzazione	luogo di deposito
-------------------------------------	-------------------

PRV - LOCALIZZAZIONE GEOGRAFICO-AMMINISTRATIVA

PRVR - Regione	Toscana
-----------------------	---------

PRVP - Provincia	FI
-------------------------	----

PRVC - Comune	Firenze
----------------------	---------

PRC - COLLOCAZIONE SPECIFICA

PRCT - Tipologia	palazzo
-------------------------	---------

PRCD - Denominazione	Palazzo Corsi
-----------------------------	---------------

PRCM - Denominazione raccolta	Museo Horne
--	-------------

PRD - DATA

PRDI - Data ingresso	1986
-----------------------------	------

PRDU - Data uscita	2000
---------------------------	------

DT - CRONOLOGIA**DTZ - CRONOLOGIA GENERICA**

DTZG - Secolo	secc. XIV/ XV
----------------------	---------------

DTS - CRONOLOGIA SPECIFICA

DTSI - Da	1395
------------------	------

DTSF - A	1400
-----------------	------

DTSL - Validita'	ca
DTM - Motivazione cronologia	bibliografia
AU - DEFINIZIONE CULTURALE	
AUT - AUTORE	
AUTM - Motivazione dell'attribuzione	bibliografia
AUTN - Nome scelto	Lorenzo Monaco
AUTA - Dati anagrafici	1370 ca/ 1424 ca
AUTH - Sigla per citazione	00000564
AAT - Altre attribuzioni	Bicci di Lorenzo
MT - DATI TECNICI	
MTC - Materia e tecnica	tavola/ pittura a tempera
MIS - MISURE	
MISU - Unita'	cm
MISA - Altezza	113.5
MISL - Larghezza	62
MISV - Varie	128 x 72
CO - CONSERVAZIONE	
STC - STATO DI CONSERVAZIONE	
STCC - Stato di conservazione	discreto
RS - RESTAURI	
RST - RESTAURI	
RSTD - Data	2000
RSTE - Ente responsabile	SSPSAEPM FI
DA - DATI ANALITICI	
DES - DESCRIZIONE	
DESO - Indicazioni sull'oggetto	In cornice dorata con base, colonnine tortili, foglie d'acanto in rilievo sulla parte superiore.
DESI - Codifica Iconclass	n.p.
DESS - Indicazioni sul soggetto	Soggetti sacri: Madonna con Bambino in trono e sei Santi. Personaggi: Madonna; Gesù Bambino; San Giovanni Battista; Santa Lucia; Sant'Antonio Abate; San Pietro; San Giuliano; Santa Caterina d'Alessandria.
NSC - Notizie storico-critiche	Pervenuta alle Gallerie Fiorentine con altre opere acquistate dal Conservatorio di San Pier Martire a Firenze nel 1899, insieme a due sportelli di tabernacolo raffiguranti San Michele e in alto Angelo annunciante e Santa Dorotea e in alto Vergine annunciata, ritenuti da Sirén (1909) e dalla critica seguente opera di Giovanni dal Ponte. Attribuita a Lorenzo Monaco giovane da Sirén (1909), la tavola centrale è stata in genere accolta dalla critica successiva nel corpus di Lorenzo Monaco, con l'esclusione di Van Marle (1927), che faceva il nome di Bicci di Lorenzo; Bellosi (1965) la riteneva vicina alle opere del Maestro della Madonna Straus; per Boskovits (1975) è opera di Lorenzo databile 1395-1400; Eisenberg (1989) la inserisce tra le opere attribuite a Lorenzo Monaco, vedendovi tracce dello stile cionesco e scrivendo nella didascalia dell'immagine "Milieu of the Carmine Polyptych". Da gran parte della critica è stata appunto confrontata con

tavole del Polittico del Carmine, opera del 1398-1400 di Lorenzo Monaco. Staderini (in Lorenzo MONACO 2006) pensa che la tavola sia stata dipinta subito dopo il 1396, negli ultimi anni di permanenza di Lorenzo Monaco nel monastero di Santa Maria degli Angeli a Firenze; e forse portata nel monastero di San Felice in Piazza, già benedettino ma diventato abbazia camaldolese nel 1413, da un confratello che poi l'avrebbe fatta completare come tabernacolo con i due sportelli dipinti da Giovanni dal Ponte.

TU - CONDIZIONE GIURIDICA E VINCOLI

ACQ - ACQUISIZIONE

ACQT - Tipo acquisizione	acquisto
ACQN - Nome	Conservatorio di San Pier Martire
ACQD - Data acquisizione	1899
ACQL - Luogo acquisizione	FI/ Firenze

CDG - CONDIZIONE GIURIDICA

CDGG - Indicazione generica	proprietà Stato
CDGS - Indicazione specifica	Ministero per i Beni e le Attività Culturali

DO - FONTI E DOCUMENTI DI RIFERIMENTO

FTA - DOCUMENTAZIONE FOTOGRAFICA

FTAX - Genere	documentazione esistente
FTAP - Tipo	fotografia b/n
FTAN - Codice identificativo	SG FI 5609

FTA - DOCUMENTAZIONE FOTOGRAFICA

FTAX - Genere	documentazione esistente
FTAP - Tipo	fotografia b/n
FTAN - Codice identificativo	SG FI 5610

FTA - DOCUMENTAZIONE FOTOGRAFICA

FTAX - Genere	documentazione allegata
FTAP - Tipo	fotografia b/n
FTAN - Codice identificativo	SSPM FI 587790

FNT - FONTI E DOCUMENTI

FNTP - Tipo	inventario
FNTT - Denominazione	R. Gallerie. Inventario 1890
FNTD - Data	1890 -
FNTF - Foglio/Carta	n. 3231
FNTN - Nome archivio	SSPM FI/ Ufficio ricerche
FNTS - Posizione	s.s.
FNTI - Codice identificativo	Uffizi 1890

BIB - BIBLIOGRAFIA

BIBX - Genere	bibliografia specifica
BIBA - Autore	Siren O.
BIBD - Anno di edizione	1909
BIBH - Sigla per citazione	00005749

BIBN - V., pp., nn.	p. 35
BIB - BIBLIOGRAFIA	
BIBX - Genere	bibliografia specifica
BIBA - Autore	Van Marle R.
BIBD - Anno di edizione	1923-1938
BIBH - Sigla per citazione	00001626
BIBN - V., pp., nn.	v. IX, p. 33
BIB - BIBLIOGRAFIA	
BIBX - Genere	bibliografia specifica
BIBA - Autore	Berenson B.
BIBD - Anno di edizione	1932
BIBH - Sigla per citazione	00001712
BIBN - V., pp., nn.	p. 299
BIB - BIBLIOGRAFIA	
BIBX - Genere	bibliografia specifica
BIBA - Autore	Klesse B.
BIBD - Anno di edizione	1967
BIBH - Sigla per citazione	00010052
BIBN - V., pp., nn.	pp. 339-340
BIB - BIBLIOGRAFIA	
BIBX - Genere	bibliografia specifica
BIBA - Autore	Pudelko G.
BIBD - Anno di edizione	1938
BIBH - Sigla per citazione	00001679
BIBN - V., pp., nn.	p. 238
BIB - BIBLIOGRAFIA	
BIBX - Genere	bibliografia specifica
BIBA - Autore	Boskovits M.
BIBD - Anno di edizione	1975
BIBH - Sigla per citazione	00000221
BIBN - V., pp., nn.	p. 343
BIB - BIBLIOGRAFIA	
BIBX - Genere	bibliografia specifica
BIBA - Autore	Berenson B.
BIBD - Anno di edizione	1963
BIBH - Sigla per citazione	00001270
BIBN - V., pp., nn.	p. 119
BIB - BIBLIOGRAFIA	
BIBX - Genere	bibliografia specifica
BIBA - Autore	Boskovits M.
BIBD - Anno di edizione	1988
BIBH - Sigla per citazione	00010521

BIBN - V., pp., nn.	p. 98
BIB - BIBLIOGRAFIA	
BIBX - Genere	bibliografia specifica
BIBA - Autore	Bellosi L.
BIBD - Anno di edizione	1965
BIBH - Sigla per citazione	00001622
BIBN - V., pp., nn.	p. 37
BIB - BIBLIOGRAFIA	
BIBX - Genere	bibliografia specifica
BIBA - Autore	Eisenberg M.
BIBD - Anno di edizione	1989
BIBH - Sigla per citazione	00001951
BIBN - V., pp., nn.	p. 190
BIBI - V., tavv., figg.	fig. 224
BIB - BIBLIOGRAFIA	
BIBX - Genere	bibliografia specifica
BIBA - Autore	Zeri F.
BIBD - Anno di edizione	1965
BIBH - Sigla per citazione	00008809
BIBN - V., pp., nn.	p. 8
BIB - BIBLIOGRAFIA	
BIBX - Genere	bibliografia specifica
BIBA - Autore	Museo Horne
BIBD - Anno di edizione	1967
BIBH - Sigla per citazione	00000530
BIBN - V., pp., nn.	p. 139
BIB - BIBLIOGRAFIA	
BIBX - Genere	bibliografia specifica
BIBA - Autore	Meoni L.
BIBD - Anno di edizione	1993
BIBH - Sigla per citazione	00001376
BIBN - V., pp., nn.	p. 48
BIB - BIBLIOGRAFIA	
BIBX - Genere	bibliografia specifica
BIBA - Autore	Painting Illumination
BIBD - Anno di edizione	1994
BIBH - Sigla per citazione	00008883
BIBN - V., pp., nn.	p. 232
BIB - BIBLIOGRAFIA	
BIBX - Genere	bibliografia specifica
BIBA - Autore	Lorenzo Monaco
BIBD - Anno di edizione	2006

BIBH - Sigla per citazione	00008016
BIBN - V., pp., nn.	pp. 316-317
AD - ACCESSO AI DATI	
ADS - SPECIFICHE DI ACCESSO AI DATI	
ADSP - Profilo di accesso	1
ADSM - Motivazione	scheda contenente dati liberamente accessibili
CM - COMPILAZIONE	
CMP - COMPILAZIONE	
CMPD - Data	2011
CMPN - Nome	Caldini R.
FUR - Funzionario responsabile	Sframeli M.
RVM - TRASCRIZIONE PER INFORMATIZZAZIONE	
RVMD - Data	2011
RVMN - Nome	Caldini R.