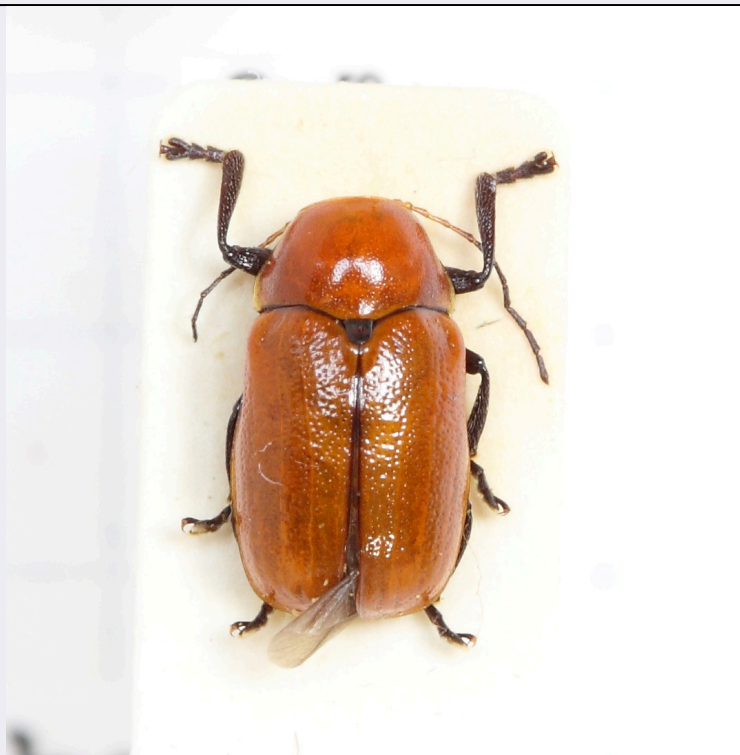


SCHEDA



CD - CODICI

TSK - Tipo scheda	BNZ
LIR - Livello ricerca	P
NCT - CODICE UNIVOCO	
NCTR - Codice regione	12
NCTN - Numero catalogo generale	01324913
ESC - Ente schedatore	UNITUS
ECP - Ente competente	S168

OG - OGGETTO

OGT - OGGETTO

OGTD - Definizione	Cryptocephalus (Heterichnus) coryli
OGTV - Identificazione	esemplare
OGTO - Tipologia contenitore	cassetta entomologica

SZ - SISTEMATICA - ZOOLOGIA

SZS - SISTEMATICA

SZSP - Phylum	Arthropoda
SZSB - Classe	Insecta
SZSO - Ordine	Coleoptera (sottordine: Polyphaga)
SZSF - Famiglia	Chrysomelidae
SZSR - Genere	Cryptocephalus (sottogenere: Heterichnus)
SZSS - Specie	Cryptocephalus (Heterichnus) coryli
SZSD - Autore e anno specie	(Linnaeus, 1758)
SZSL - Determinatore/	

Revisore	Focarile, Alessandro
SZE - CARTELLINI/ ETICHETTE	
SZET - Testo	COLEOPTERA POLYPHAGA
SZES - Supporto dati originali	cartellino riferito alla scatola
SZE - CARTELLINI/ ETICHETTE	
SZET - Testo	Chrysomelidae 2
SZES - Supporto dati originali	cartellino riferito alla scatola
SZE - CARTELLINI/ ETICHETTE	
SZET - Testo	Cryptocephalus coryli Lin. det. Focarile
SZES - Supporto dati originali	cartellino legato all'esemplare
SZE - CARTELLINI/ ETICHETTE	
SZET - Testo	Val d'Aosta m 1700 Arvier: Les Combes leg. Focarile
SZES - Supporto dati originali	cartellino legato all'esemplare
LR - DATI DI RACCOLTA	
LRV - LOCALITA' DI RACCOLTA	
LRVT - Tipo di localizzazione	località di raccolta - dati aggiornati
LRVK - Continente	Europa
LRVS - Stato	Italia
LRVR - Regione	Valle d'Aosta
LRVP - Provincia	AO
LRVC - Comune	Arvier
LRVL - Localita'	Les Combes
LRI - INFORMAZIONI SULLA RACCOLTA	
LRIO - Quota/ Profondita'	+1700
LRIL - Legit	Focarile, Alessandro
LC - LOCALIZZAZIONE GEOGRAFICO-AMMINISTRATIVA	
PVC - LOCALIZZAZIONE GEOGRAFICO-AMMINISTRATIVA ATTUALE	
PVCS - Stato	ITALIA
PVCR - Regione	Lazio
PVCP - Provincia	VT
PVCC - Comune	Viterbo
LDC - COLLOCAZIONE SPECIFICA	
UB - DATI PATRIMONIALI E COLLEZIONI	
INV - INVENTARIO	
INVD - Data	2014
INVN - Numero	SMAT165
DA - DATI ANALITICI	
DES - DESCRIZIONE	

DESO - Oggetto	esemplare intero
NSC - Notizie storico-critiche	Il Museo di Entomologia dell'Università degli Studi della Tuscia è stato istituito nel 1982 dal Prof. Massimo Olmi con l'attivazione dell'Istituto di Difesa delle Piante della stessa Università. Il nucleo originario era costituito da una significativa collezione entomologica destinata alla didattica e allo studio. In seguito, la Collezione si è arricchita grazie ai contributi dei ricercatori che negli anni si sono avvicendati nel suddetto Istituto prima e nel Dipartimento di Protezione delle Piante poi. Attualmente la Collezione è costituita da 332 scatole entomologiche in cui sono contenuti circa 9000 esemplari appartenenti a tutti i principali ordini di insetti e provenienti prevalentemente da regioni italiane. La Collezione entomologica fa parte del Sistema Museale di Ateneo dell'Università degli Studi della Tuscia (www.sma.unitus.it).
CO - CONSERVAZIONE	
STC - STATO DI CONSERVAZIONE	
STCP - Riferimento alla parte	esemplare intero
STCT - Tipo di conservazione	secco
STCD - Data	2014
STCC - Stato di conservazione	buono
TU - CONDIZIONE GIURIDICA E VINCOLI	
CDG - CONDIZIONE GIURIDICA	
CDGG - Indicazione generica	proprietà Ente pubblico non territoriale
DO - FONTI E DOCUMENTI DI RIFERIMENTO	
FTA - DOCUMENTAZIONE FOTOGRAFICA	
FTAX - Genere	documentazione allegata
FTAP - Tipo	fotografia digitale (file)
FTAA - Autore	Vollaro, Massimo Eduardo
FTAD - Data	2014/03/18
FTAN - Codice identificativo	UTUCE00165
BSE - BIBLIOGRAFIA SU SUPPORTO ELETTRONICO	
BSEX - Genere	bibliografia di confronto
BSES - Tipo di supporto	risorsa elettronica con accesso remoto
BSEI - Indirizzo di rete	www.faunaeur.org
AD - ACCESSO AI DATI	
ADS - SPECIFICHE DI ACCESSO AI DATI	
ADSP - Profilo di accesso	3
ADSM - Motivazione	scheda di bene non adeguatamente sorvegliabile
CM - COMPILAZIONE	
CMP - COMPILAZIONE	
CMPD - Data	2014
CM PN - Nome	Guidetti, Giulia
CMPN - Nome	Vacanti, Salvatore

RSR - Referente scientifico	Guglielmino, Adalgisa
FUR - Funzionario responsabile	Acconci, Alessandra
AN - ANNOTAZIONI	