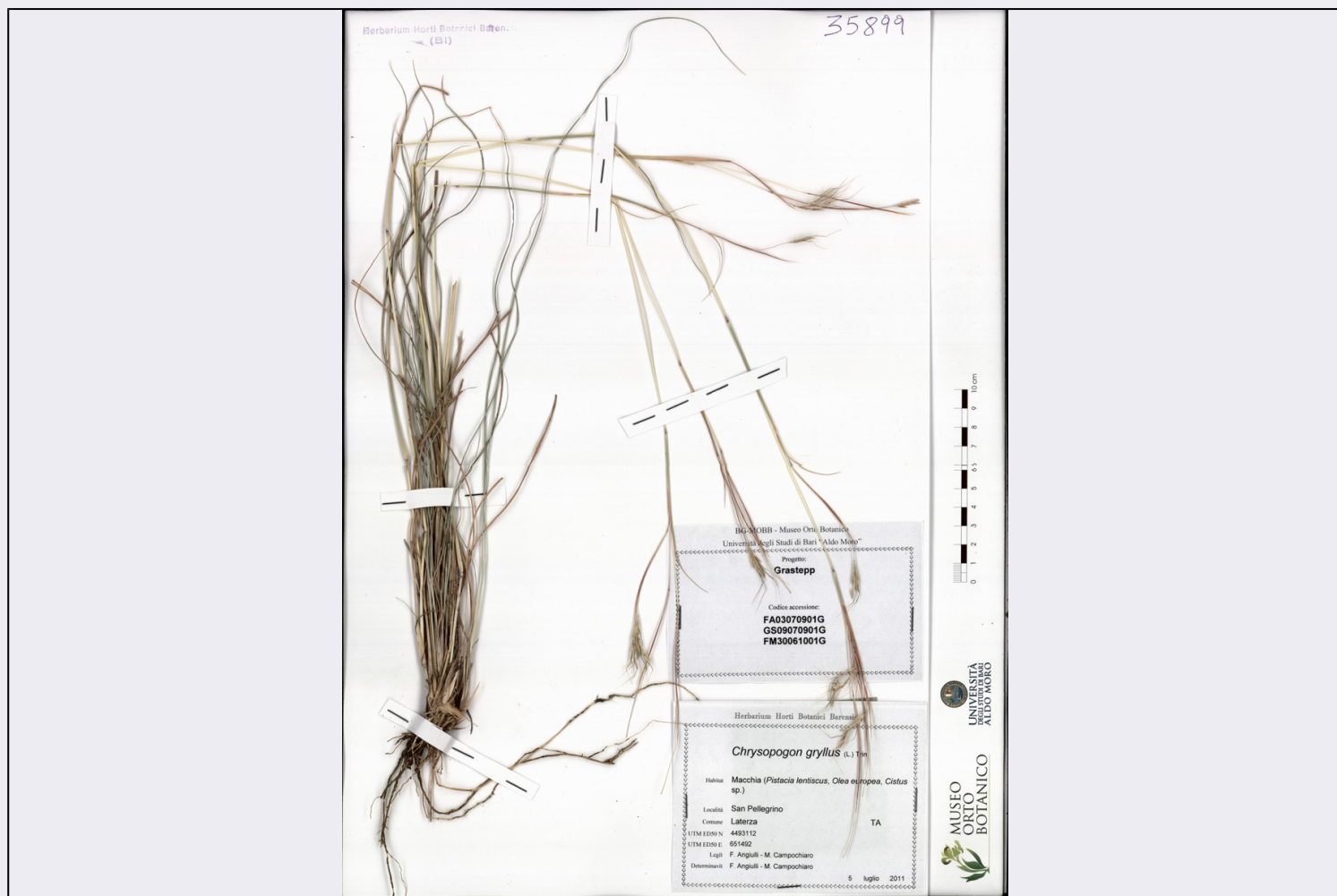


SCHEDA



CD - CODICI

TSK - Tipo scheda BNB

LIR - Livello ricerca C

NCT - CODICE UNIVOCO

NCTR - Codice regione 16

NCTN - Numero catalogo generale 00301045

ESC - Ente schedatore UNIBA

ECP - Ente competente S114

AC - ALTRI CODICI

ACI - Codice internazionale erbario B1

ACK - Codice campione 35899

ACS - SCHEDE CORRELATE

ACSE - Ente BG-MOBB

ACSC - Codice FA 03070901 G

ACSS - Specifiche Raccolta di materiale di propagazione di origine gamica per la conservazione in seed bank

ACS - SCHEDE CORRELATE

ACSE - Ente BG-MOBB

ACSC - Codice	GS 090709 G
ACSS - Specifiche	Raccolta di materiale di propagazione di origine gamica per la conservazione in seed bank
ACS - SCHEDE CORRELATE	
ACSE - Ente	BG-MOBB
ACSC - Codice	FM 30061001 G
ACSS - Specifiche	Raccolta di materiale di propagazione di origine gamica per la conservazione in seed bank
OG - OGGETTO	
OGT - OGGETTO	
OGTD - Definizione	campione
OGTK - Tipologia campione	essiccato
SB - SISTEMATICA-BOTANICA	
SBS - SISTEMATICA	
SBSF - Famiglia	Gramineae
SBSN - Numero genere	13575
SBSC - Schema sistematico di riferimento	Brummitt, R.K. 1992. Vascular plant families and genera. Royal Botanic Gardens, Kew.
NBN - NOMENCLATURA	
NBNA - Specie nome completo	Chrysopogon gryllus (L.) Trin.
DBV - DETERMINAVIT	
DBVA - Determinavit	Angiulli, F.; Campochiaro, M.
CBP - COMPOSIZIONE CAMPIONE	
CBPF - Numero fogli/ parti	1
CBPE - Numero etichette	2
SBE - CARTELLINI/ ETICHETTE	
SBEI - Intestazione originale	Herbarium Horti Botanici Barensis
SBET - Testo	Chrysopogon gryllus (L.) Trin.; Habitat Macchia (Pistacia lentiscus, Olea europaea, Cistus sp.); Località San Pellegrino; Comune Laterza TA; UTM ED50N 4493112; UTM ED50E 651492; Legit F. Angiulli - M. Campochiaro; Determinavit F. Angiulli - M. Campochiaro; 05 luglio 2011
SBEL - Lingua	italiano
SBEC - Caratteri lingua	latini
SBEA - Autografia	no
SBE - CARTELLINI/ ETICHETTE	
SBEI - Intestazione originale	BG-MOBB - Museo Orto Botanico Università degli Studi di Bari "Aldo Moro"
SBET - Testo	Progetto: Grastepp; Codice accessione: FA 03070901 G; GS 09070901 G; FM 30061001 G;
SBEL - Lingua	italiano
SBEC - Caratteri lingua	latini
SBEA - Autografia	no
LR - DATI DI RACCOLTA	

LRD - LEGIT E DATA

LRDA - Legit	Angiulli, F.; Campochiaro, M.
LRDF - Data esatta	05/07/2011

LC - LOCALIZZAZIONE GEOGRAFICO-AMMINISTRATIVA**PVC - LOCALIZZAZIONE GEOGRAFICO-AMMINISTRATIVA ATTUALE**

PVCS - Stato	ITALIA
PVCR - Regione	Puglia
PVCP - Provincia	BA
PVCC - Comune	Bari

LDC - COLLOCAZIONE SPECIFICA

LDCT - Tipologia	museo
LDCU - Denominazione spazio viabilistico	Via E. Orabona, 4
LDCM - Denominazione struttura conservativa	Museo Orto Botanico dell'Università degli Studi di Bari
LDCS - Specifiche	piano terra - stanze 6/7 MOB

CO - CONSERVAZIONE**STC - STATO DI CONSERVAZIONE**

STCT - Tipo	secco
STCD - Data	2015
STCC - Stato di conservazione	buono

TU - CONDIZIONE GIURIDICA E VINCOLI**CDG - CONDIZIONE GIURIDICA**

CDGG - Indicazione generica	proprietà Ente pubblico non territoriale
CDGS - Indicazione specifica	Università degli studi di Bari "Aldo Moro"
CDGI - Indirizzo	Piazza Umberto I, 1

DO - FONTI E DOCUMENTI DI RIFERIMENTO**FTA - DOCUMENTAZIONE FOTOGRAFICA**

FTAX - Genere	documentazione allegata
FTAP - Tipo	fotografia digitale (file)
FTAA - Autore	Carruggio, Francesca
FTAD - Data	2015
FTAN - Codice identificativo	UBAOB35899

AD - ACCESSO AI DATI**ADS - SPECIFICHE DI ACCESSO AI DATI**

ADSP - Profilo di accesso	1
ADSM - Motivazione	scheda contenente dati liberamente accessibili

CM - COMPILAZIONE**CMP - COMPILAZIONE**

CMPD - Data	2015
CMPN - Nome	Carruggio, Francesca

RSR - Referente scientifico	Francescangeli, Ruggero
FUR - Funzionario responsabile	Francescangeli, Ruggero
RVM - TRASCRIZIONE PER INFORMATIZZAZIONE	
RVMD - Data	2015
RVMN - Nome	Tomaiuolo, Elisabetta
RVME - Ente	Università degli Studi di Bari "Aldo Moro"