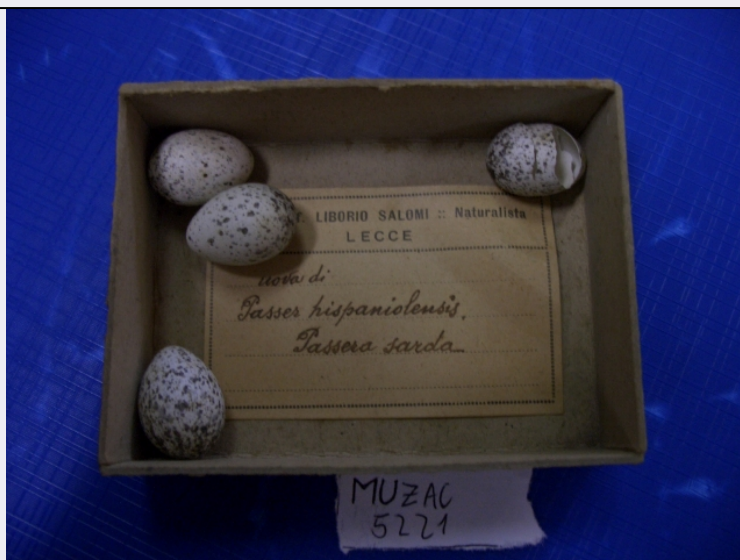


# SCHEDA



## CD - CODICI

TSK - Tipo scheda	BNZ
LIR - Livello ricerca	C
NCT - CODICE UNIVOCO	
NCTR - Codice regione	16
NCTN - Numero catalogo generale	00302551
ESC - Ente schedatore	UNIBA
ECP - Ente competente	S114

## AC - ALTRI CODICI

ACM - Codice museo	MUZAC
ACO - Codice collezione	MUZAC
ACK - Codice campione	MUZAC 5221
ACS - SCHEDE CORRELATE	
ACSE - Ente	Università di Bari
ACSC - Codice	MUZAC 5221

## OG - OGGETTO

OGT - OGGETTO	
OGTD - Definizione	passera sarda
OGTV - Indentificazione	serie
OGTL - Codice lingua	ita
OGTO - Tipologia contenitore	scatola di cartone
QNT - QUANTITA'	
QNTN - Numero	4

## SZ - SISTEMATICA - ZOOLOGIA

SZS - SISTEMATICA	
SZSP - Phylum	Chordata
SZSB - Classe	Aves

<b>SZSO - Ordine</b>	Passeriformes
<b>SZSF - Famiglia</b>	Passeridae
<b>SZSR - Genere</b>	Passer
<b>SZSS - Specie</b>	Passer hispaniolensis
<b>SZSD - Autore e anno specie</b>	Temminck, 1820
<b>SZSC - Data determinazione/ Revisione</b>	26/04/2012
<b>SZA - ALTRI DATI</b>	
<b>SZAE - Eta'</b>	U
<b>LC - LOCALIZZAZIONE GEOGRAFICO-AMMINISTRATIVA</b>	
<b>PVC - LOCALIZZAZIONE GEOGRAFICO-AMMINISTRATIVA ATTUALE</b>	
<b>PVCS - Stato</b>	ITALIA
<b>PVCR - Regione</b>	Puglia
<b>PVCP - Provincia</b>	BA
<b>PVCC - Comune</b>	Bari
<b>LDC - COLLOCAZIONE SPECIFICA</b>	
<b>LDCT - Tipologia</b>	museo
<b>LDCQ - Qualificazione</b>	dipartimentale
<b>LDCU - Denominazione spazio viabilistico</b>	via Orabona, 4/a
<b>LDCM - Denominazione struttura conservativa</b>	Museo del Dipartimento di Biologia "Lidia Liaci"
<b>LDCS - Specifiche</b>	vetrina 5
<b>UB - DATI PATRIMONIALI E COLLEZIONI</b>	
<b>INV - INVENTARIO</b>	
<b>INVD - Data</b>	N.R.
<b>INVN - Numero</b>	N.R.
<b>AU - DEFINIZIONE CULTURALE/ PREPARAZIONE E TRATTAMENTI</b>	
<b>AUI - AUTORE/ RESPONSABILITA'</b>	
<b>AUIR - Ruolo</b>	preparatore
<b>AUIN - Autore</b>	Salomi, Liborio
<b>AUIB - Ente collettivo</b>	N.R.
<b>AUIA - Dati anagrafici/ Periodo di attivita'</b>	1882-1952
<b>AUIM - Motivazione dell'attribuzione</b>	iscrizione
<b>MT - DATI TECNICI</b>	
<b>MIS - MISURE</b>	
<b>MISU - Unita'</b>	cm
<b>MISA - Altezza</b>	4
<b>MISL - Larghezza</b>	4
<b>MISN - Lunghezza</b>	10
<b>CO - CONSERVAZIONE</b>	
<b>STC - STATO DI CONSERVAZIONE</b>	

<b>STCP - Riferimento alla parte</b>	uovo
<b>STCT - Tipo di conservazione</b>	secco
<b>STCD - Data</b>	2005
<b>STCC - Stato di conservazione</b>	buono
<b>TU - CONDIZIONE GIURIDICA E VINCOLI</b>	
<b>ACQ - ACQUISIZIONE</b>	
<b>ACQT - Tipo acquisizione</b>	N.R.
<b>ACQD - Data acquisizione</b>	N.R.
<b>CDG - CONDIZIONE GIURIDICA</b>	
<b>CDGG - Indicazione generica</b>	proprietà Ente pubblico non territoriale
<b>CDGS - Indicazione specifica</b>	Università degli Studi di Bari Aldo Moro
<b>CDGI - Indirizzo</b>	P.zza Umberto I, 1
<b>NVC - PROVVEDIMENTI DI TUTELA</b>	
<b>NVCT - Tipo provvedimento</b>	DLgs n. 42/2004, art.10
<b>DO - FONTI E DOCUMENTI DI RIFERIMENTO</b>	
<b>FTA - DOCUMENTAZIONE FOTOGRAFICA</b>	
<b>FTAX - Genere</b>	documentazione allegata
<b>FTAP - Tipo</b>	fotografia digitale (file)
<b>FTAA - Autore</b>	Longo, Caterina
<b>FTAD - Data</b>	2005
<b>FTAE - Ente proprietario</b>	Università degli Studi di Bari Aldo Moro
<b>FTAN - Codice identificativo</b>	ubambll5221
<b>AD - ACCESSO AI DATI</b>	
<b>ADS - SPECIFICHE DI ACCESSO AI DATI</b>	
<b>ADSP - Profilo di accesso</b>	1
<b>ADSM - Motivazione</b>	scheda contenente dati liberamente accessibili
<b>CM - COMPILAZIONE</b>	
<b>CMP - COMPILAZIONE</b>	
<b>CMPD - Data</b>	2005
<b>CMPN - Nome</b>	Longo, Caterina
<b>CMPN - Nome</b>	Pierri, Cataldo
<b>CMPN - Nome</b>	Pucciarelli, Lorenzo
<b>CMPN - Nome</b>	Bertrandino, Marta Simona
<b>CMPN - Nome</b>	Marra, Manuel
<b>RSR - Referente scientifico</b>	Corriero, Giuseppe
<b>RSR - Referente scientifico</b>	Garuccio, Augusto
<b>FUR - Funzionario responsabile</b>	Francescangeli, Ruggero
<b>RVM - TRASCRIZIONE PER INFORMATIZZAZIONE</b>	

<b>RVMD - Data</b>	2005
<b>RVMN - Nome</b>	Paradiso, Daniela
<b>RVME - Ente</b>	Università degli Studi di Bari Aldo Moro