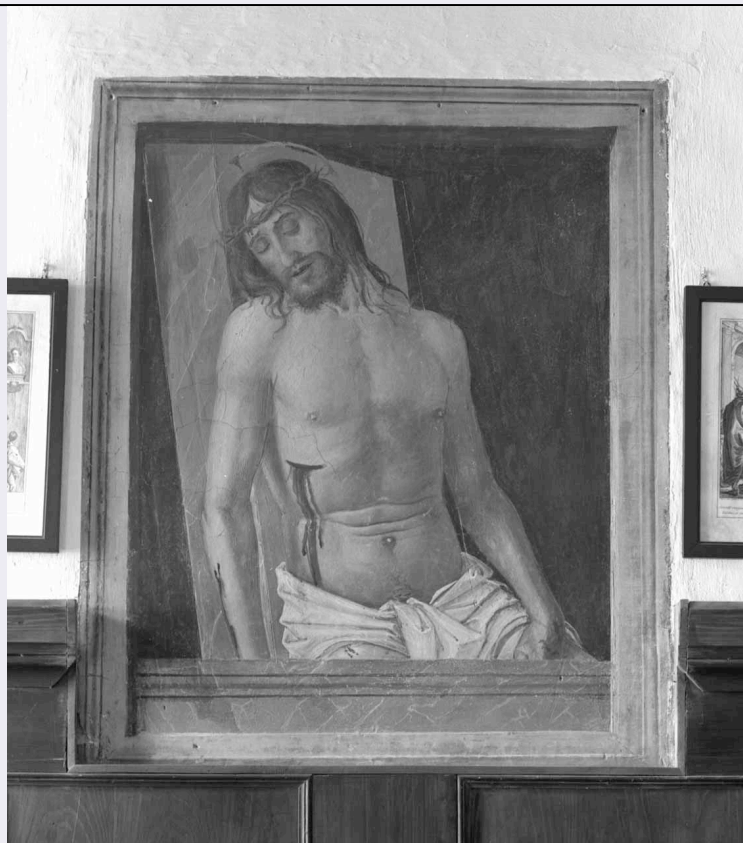


SCHEDA



CD - CODICI

TSK - Tipo Scheda OA

LIR - Livello ricerca C

NCT - CODICE UNIVOCO

NCTR - Codice regione 05

NCTN - Numero catalogo generale 00015747

ESC - Ente schedatore S160

ECP - Ente competente S160

OG - OGGETTO

OGT - OGGETTO

OGTD - Definizione dipinto

OGTP - Posizione coretto invernale

SGT - SOGGETTO

SGTI - Identificazione Cristo passo

LC - LOCALIZZAZIONE GEOGRAFICO-AMMINISTRATIVA

PVC - LOCALIZZAZIONE GEOGRAFICO-AMMINISTRATIVA ATTUALE

PVCS - Stato ITALIA

PVCR - Regione Veneto

PVCP - Provincia PD

PVCC - Comune Teolo

LDC - COLLOCAZIONE SPECIFICA

UB - UBICAZIONE E DATI PATRIMONIALI

UBO - Ubicazione originaria	OR
------------------------------------	----

DT - CRONOLOGIA**DTZ - CRONOLOGIA GENERICA**

DTZG - Secolo	sec. XV
----------------------	---------

DTZS - Frazione di secolo	fine
----------------------------------	------

DTS - CRONOLOGIA SPECIFICA

DTSI - Da	1495
------------------	------

DTSV - Validita'	post
-------------------------	------

DTSF - A	1500
-----------------	------

DTSL - Validita'	ante
-------------------------	------

DTM - Motivazione cronologia	bibliografia
-------------------------------------	--------------

AU - DEFINIZIONE CULTURALE**AUT - AUTORE**

AUTM - Motivazione dell'attribuzione	bibliografia
---	--------------

AUTN - Nome scelto	Montagna Bartolomeo
---------------------------	---------------------

AUTA - Dati anagrafici	1450/1526
-------------------------------	-----------

AUTH - Sigla per citazione	A0000019
-----------------------------------	----------

MT - DATI TECNICI

MTC - Materia e tecnica	intonaco/ pittura a fresco
--------------------------------	----------------------------

MIS - MISURE

MISU - Unita'	cm
----------------------	----

MISA - Altezza	88
-----------------------	----

MISL - Larghezza	70
-------------------------	----

MIST - Validita'	ca
-------------------------	----

CO - CONSERVAZIONE**STC - STATO DI CONSERVAZIONE**

STCC - Stato di conservazione	discreto
--------------------------------------	----------

DA - DATI ANALITICI**DES - DESCRIZIONE**

DESO - Indicazioni sull'oggetto	Sul fondo verde scuro spicca il torso nudo del Cristo dalle carni livide e con un panno bianco ai fianchi; la testa e la spalla destra poggiano su una pietra tombale di finto marmo, come la cornice a riquadro dell'affresco. Preparazione in terra verde.
--	--

DESI - Codifica Iconclass	soggetto non rilevabile
----------------------------------	-------------------------

DESS - Indicazioni sul soggetto	soggetto non rilevabile
--	-------------------------

Veniva genericamente attribuito alla scuola di B. Montagna (Borenius, 1912, p. 54) fino al più recente ed incisivo intervento del Puppi (1964 /5, pp. 297-374) che lo dà senza esitazioni al vicentino Giovanni Buonconsiglio, artista attivo alla fine del '400 e vicino all'interpretazione severa che del bellinismo e dell'antonellismo dava B. Montagna. Mettendo in evidenza il rapporto che lega i due artisti al tempo della "Crocifissione" di Bartolomeo nel Refettorio di Praglia e

NSC - Notizie storico-critiche

della "Pietà" di Giovanni in S. Bartolomeo a Vicenza, soprattutto nella resa della forma valorizzata da una luce astratta. Il Puppi ipotizza una presenza del Marescalco a Praglia come collaboratore del Montagna, ma anche come esecutore autonomo, proprio in questo periodo (1495 c.). Aggiornamento 2015: Presso la sala del Capitolo, in un piccolo oratorio adiacente all'antica infermeria che si incontra subito dopo procedendo in direzione dell'appartamento abbaziale, è dipinta a fresco una bellissima immagine del "Cristo passo" (fig. 7). Appare pienamente giustificata la collocazione dell'"Imago Pietatis" in questo spazio, considerando che tali locali erano destinati alla cura dei malati e che forse comprendevano anche una cappella. L'immedesimarsi nella sofferenza dipinta sulle carni del Figlio di Dio poteva essere di conforto al sofferente e offrirgli la speranza della definitiva vittoria sul dolore e sulla morte (Ceschi, Vettore Ferraro, p. 601).

TU - CONDIZIONE GIURIDICA E VINCOLI**CDG - CONDIZIONE GIURIDICA****CDGG - Indicazione generica**

proprietà Stato

DO - FONTI E DOCUMENTI DI RIFERIMENTO**FTA - DOCUMENTAZIONE FOTOGRAFICA****FTAX - Genere**

documentazione allegata

FTAP - Tipo

negativo b/n

FTAA - Autore

Spinazzi, Gianfranco

FTAD - Data

1976

FTAE - Ente proprietario

SBEAP VE BL PD TV

FTAN - Codice identificativo

SBAS Veneto 3923

FTAF - Formato

6 x 7

FTA - DOCUMENTAZIONE FOTOGRAFICA**FTAX - Genere**

documentazione esistente

FTAP - Tipo

negativo b/n

FTA - DOCUMENTAZIONE FOTOGRAFICA**FTAX - Genere**

documentazione esistente

FTAP - Tipo

negativo b/n

BIB - BIBLIOGRAFIA**BIBX - Genere**

bibliografia di confronto

BIBA - Autore

Borenus T.

BIBD - Anno di edizione

1912

BIBH - Sigla per citazione

M0000073

BIBN - V., pp., nn.

p. 54

BIB - BIBLIOGRAFIA**BIBX - Genere**

bibliografia di confronto

BIBA - Autore

Callegari A.

BIBD - Anno di edizione

1931

BIBH - Sigla per citazione

M0000013

BIB - BIBLIOGRAFIA**BIBX - Genere**

bibliografia di confronto

BIBA - Autore	Roberti A.
BIBD - Anno di edizione	1933
BIBH - Sigla per citazione	M0000025
BIB - BIBLIOGRAFIA	
BIBX - Genere	bibliografia di confronto
BIBA - Autore	Puppi L.
BIBD - Anno di edizione	1964-1965
BIBH - Sigla per citazione	M0000086
BIBN - V., pp., nn.	pp. 297-374
BIB - BIBLIOGRAFIA	
BIBX - Genere	bibliografia specifica
BIBA - Autore	Ceschi C., Vettore Ferraro P.
BIBD - Anno di edizione	2013
BIBH - Sigla per citazione	M0000018
BIBN - V., pp., nn.	pp. 601-602
BIBI - V., tavv., figg.	fig. 7
AD - ACCESSO AI DATI	
ADS - SPECIFICHE DI ACCESSO AI DATI	
ADSP - Profilo di accesso	3
ADSM - Motivazione	scheda di bene non adeguatamente sorvegliabile
CM - COMPILAZIONE	
CMP - COMPILAZIONE	
CMPD - Data	1976
CMPN - Nome	Ceschi, Chiara
FUR - Funzionario responsabile	Spiazzi, Anna Maria
RVM - TRASCRIZIONE PER INFORMATIZZAZIONE	
RVMD - Data	2015
RVMN - Nome	Castellarin, Monica
AGG - AGGIORNAMENTO - REVISIONE	
AGGD - Data	1979
AGGN - Nome	Ceschi, Chiara
AGGF - Funzionario responsabile	Spiazzi, Anna Maria
AGG - AGGIORNAMENTO - REVISIONE	
AGGD - Data	2015
AGGN - Nome	Castellarin, Monica
AGGF - Funzionario responsabile	Majoli, Luca