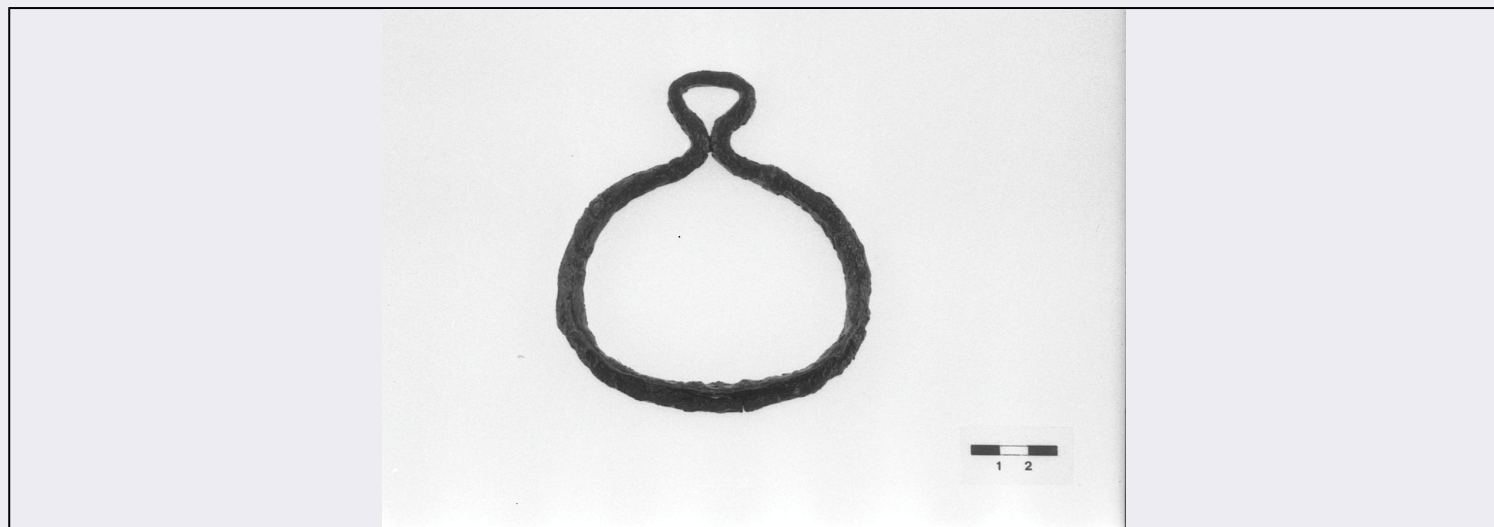


# SCHEDA



## CD - CODICI

TSK - Tipo Scheda RA

LIR - Livello ricerca C

### NCT - CODICE UNIVOCO

NCTR - Codice regione 14

NCTN - Numero catalogo generale 00067422

ESC - Ente schedatore S108

ECP - Ente competente S108

## RV - RELAZIONI

### RSE - RELAZIONI DIRETTE

RSER - Tipo relazione sede di rinvenimento

RSET - Tipo scheda MA

RSEC - Codice bene 1400067392

ROZ - Altre relazioni 00067421

## OG - OGGETTO

### OGT - OGGETTO

OGTD - Definizione sella/ staffa

CLS - Categoria - classe e produzione STRUMENTI, UTENSILI E OGGETTI D'USO/ ACCESSORI PER ANIMALI

## LC - LOCALIZZAZIONE GEOGRAFICO-AMMINISTRATIVA

### PVC - LOCALIZZAZIONE GEOGRAFICO-AMMINISTRATIVA ATTUALE

PVCS - Stato ITALIA

PVCR - Regione Molise

PVCP - Provincia CB

PVCC - Comune Campobasso

### LDC - COLLOCAZIONE SPECIFICA

LDCT - Tipologia palazzo

LDCN - Denominazione attuale Palazzo Mazzarotta

<b>LDCU - Indirizzo</b>	Via Anselmo Chiarizia
<b>LDCS - Specifiche</b>	deposito Soprintendenza Beni Archeologici del Molise
<b>LA - ALTRE LOCALIZZAZIONI GEOGRAFICO-AMMINISTRATIVE</b>	
<b>TCL - Tipo di localizzazione</b>	luogo di reperimento
<b>PRV - LOCALIZZAZIONE GEOGRAFICO-AMMINISTRATIVA</b>	
<b>PRVS - Stato</b>	ITALIA
<b>PRVR - Regione</b>	Molise
<b>PRVP - Provincia</b>	CB
<b>PRVC - Comune</b>	Campochiaro
<b>PRVL - Località</b>	CAMPOCHIARO
<b>PRL - Altra località</b>	Vicenne
<b>UB - DATI PATRIMONIALI</b>	
<b>INV - INVENTARIO DI MUSEO O SOPRINTENDENZA</b>	
<b>INVN - Numero</b>	27941
<b>INVD - Data</b>	1988
<b>RE - MODALITA' DI REPERIMENTO</b>	
<b>DSC - DATI DI SCAVO</b>	
<b>SCAN - Denominazione dello scavo</b>	necropoli
<b>DSCF - Ente responsabile</b>	SBA CB
<b>DSCA - Responsabile scientifico</b>	Ceglia, Valeria
<b>DSCM - Metodo</b>	scavo stratigrafico
<b>DSCD - Data</b>	1987
<b>DSCS - Numero tomba</b>	T16
<b>DSCI - Numero inventario di scavo</b>	26
<b>DT - CRONOLOGIA</b>	
<b>DTZ - CRONOLOGIA GENERICA</b>	
<b>DTZG - Fascia cronologica di riferimento</b>	VII
<b>DTM - Motivazione cronologia</b>	bibliografia
<b>AU - DEFINIZIONE CULTURALE</b>	
<b>ATB - AMBITO CULTURALE</b>	
<b>ATBD - Denominazione</b>	Periodo Longobardo
<b>ATBM - Motivazione dell'attribuzione</b>	bibliografia
<b>MT - DATI TECNICI</b>	
<b>MTC - Materia e tecnica</b>	ferro
<b>MIS - MISURE</b>	
<b>MISU - Unità</b>	cm
<b>MISL - Larghezza</b>	13.5
<b>MISN - Lunghezza</b>	11.2
<b>MISS - Spessore</b>	1

MISV - Varie	spessore alla base 3.2
<b>DA - DATI ANALITICI</b>	
<b>DES - DESCRIZIONE</b>	
DESO - Indicazioni sull'oggetto	Forma circolare a sezione quadrangolare; la parte superiore ha la forma di un occhiello per il fissaggio sotto la pancia dell'animale; la parte inferiore, di appoggio per il piede, è più larga e presenta al centro all'esterno una piccola sporgenza a sezione quadrangolare.
NSC - Notizie storico-critiche	L'uso delle staffe in Occidente comincia a diffondersi a partire da VII secolo. Staffa di tipo "avarico".
<b>CO - CONSERVAZIONE</b>	
<b>STC - STATO DI CONSERVAZIONE</b>	
STCC - Stato di conservazione	intero
<b>RS - RESTAURI E ANALISI</b>	
<b>RST - RESTAURI</b>	
RSTS - Situazione	restaurata
RSTE - Ente responsabile	Soprintendenza per i Beni Archeologici del Molise
RSTN - Nome operatore	ditta Praxis - Roma
RSTR - Ente finanziatore	Soprintendenza per i Beni Archeologici del Molise
<b>TU - CONDIZIONE GIURIDICA E VINCOLI</b>	
<b>CDG - CONDIZIONE GIURIDICA</b>	
CDGG - Indicazione generica	proprietà Stato
CDGS - Indicazione specifica	Ministero dei beni e delle attività culturali e del turismo
CDGI - Indirizzo	Via Chiarizia, 14 - 86100 Campobasso
<b>DO - FONTI E DOCUMENTI DI RIFERIMENTO</b>	
<b>FTA - DOCUMENTAZIONE FOTOGRAFICA</b>	
FTAX - Genere	documentazione allegata
FTAP - Tipo	negativo b/n
FTAE - Ente proprietario	SBA CB
FTAN - Codice identificativo	SBA CB 101538
<b>DRA - DOCUMENTAZIONE GRAFICA</b>	
DRAX - Genere	documentazione allegata
DRAT - Tipo	disegno
DRAS - Scala	1.1
DRAE - Ente proprietario	SBA CB
DRAN - Codice identificativo	SBA CB 4699-27041
DRAA - Autore	Granitto G.
<b>BIB - BIBLIOGRAFIA</b>	
BIBX - Genere	bibliografia di confronto
BIBA - Autore	Kiss G./ Somogyi P.
BIBD - Anno di edizione	1984

<b>BIBH - Sigla per citazione</b>	0616S108
<b>BIB - BIBLIOGRAFIA</b>	
<b>BIBX - Genere</b>	bibliografia specifica
<b>BIBA - Autore</b>	Ceglia V.
<b>BIBD - Anno di edizione</b>	1988
<b>BIBH - Sigla per citazione</b>	0390S108
<b>BIBN - V., pp., nn.</b>	pp. 54-55
<b>BIBI - V., tavv., figg.</b>	fig. 2
<b>AD - ACCESSO AI DATI</b>	
<b>ADS - SPECIFICHE DI ACCESSO AI DATI</b>	
<b>ADSP - Profilo di accesso</b>	1
<b>ADSM - Motivazione</b>	scheda contenente dati liberamente accessibili
<b>CM - COMPILAZIONE</b>	
<b>CMP - COMPILAZIONE</b>	
<b>CMPD - Data</b>	1988
<b>CMPN - Nome</b>	Genito, Bruno
<b>FUR - Funzionario responsabile</b>	Ceglia, Valeria
<b>RVM - TRASCRIZIONE PER INFORMATIZZAZIONE</b>	
<b>RVMD - Data</b>	2015
<b>RVMN - Nome</b>	Santorelli, Silvia
<b>AGG - AGGIORNAMENTO-REVISIONE</b>	
<b>AGGD - Data</b>	2015
<b>AGGN - Nome</b>	Santorelli, Silvia
<b>AGGR - Referente scientifico</b>	Terzani, Cristiana
<b>AGGF - Funzionario responsabile</b>	Ceglia, Valeria
<b>AN - ANNOTAZIONI</b>	
<b>OSS - Osservazioni</b>	Gli oggetti presenti nella stessa tomba sono quelli indicati con i n. di inventario 27935/27940 e 27942/27965.