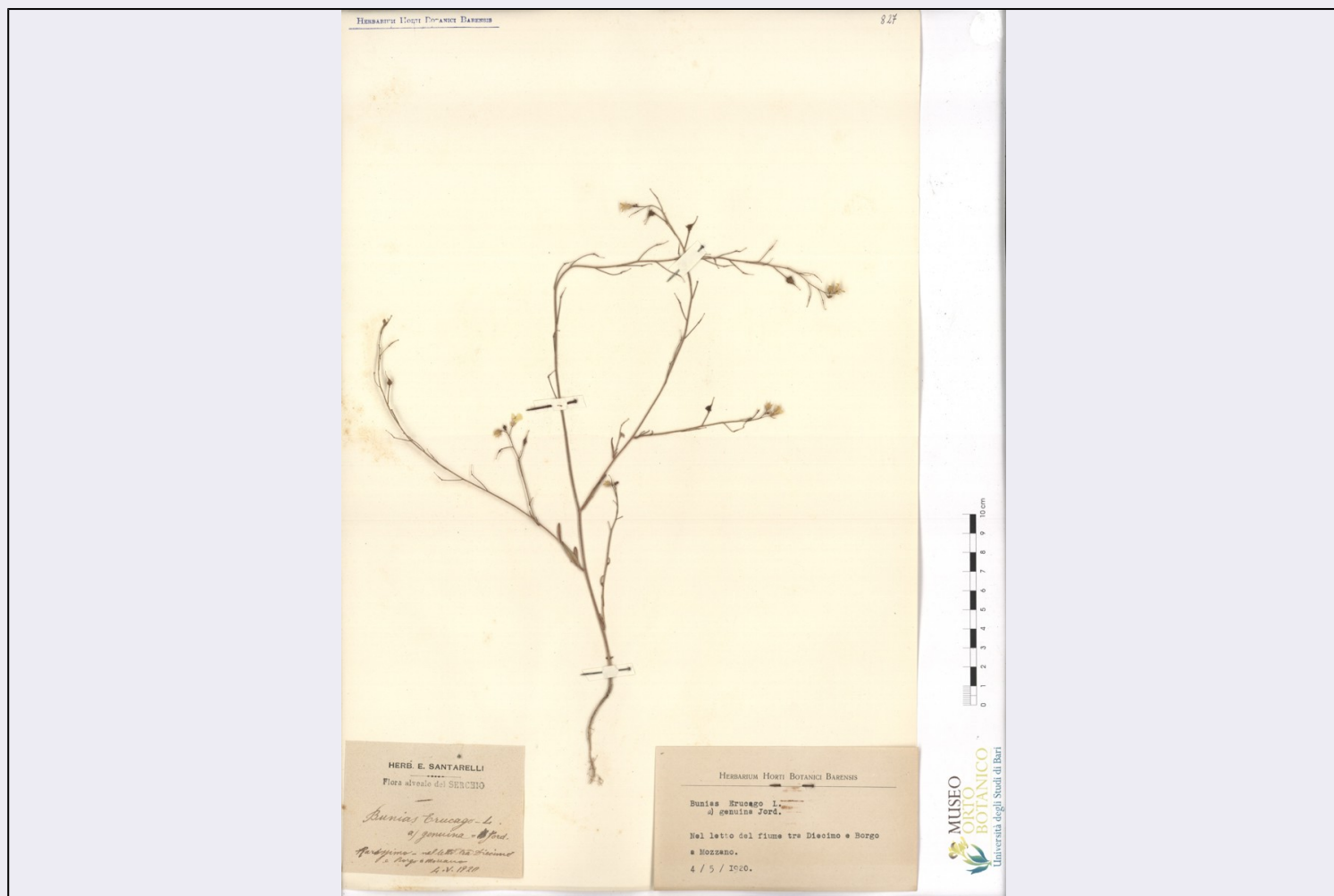


SCHEDA



CD - CODICI

TSK - Tipo scheda	BNB
--------------------------	-----

LIR - Livello ricerca	C
------------------------------	----------

NCT - CODICE UNIVOCO

NCTR - Codice regione	16
------------------------------	----

NCTN - Numero catalogo generale	00301113
---------------------------------	----------

ESC - Ente schedatore	UNIBA
------------------------------	-------

ECP - Ente competente	S114
------------------------------	------

AC - ALTRI CODICI

ACI - Codice internazionale erbario	B1
--	----

ACK - Codice campione	827
------------------------------	-----

OG - OGGETTO

OGT - OGGETTO

OGTD - Definizione	campione
---------------------------	----------

OGTK - Tipologia campione	essiccato
----------------------------------	-----------

SB - SISTEMATICA-BOTANICA

SBS - SISTEMATICA

SBSF - Famiglia	Cruciferae
------------------------	------------

SBSN - Numero genere	421
SBSC - Schema sistematico di riferimento	Brummitt, R.K. 1992. Vascular plant families and genera. Royal Botanic Gardens, Kew.
NBN - NOMENCLATURA	
NBNA - Specie nome completo	Bunias erucago L. genuina Jord.
CBP - COMPOSIZIONE CAMPIONE	
CBPE - Numero etichette	2
SBE - CARTELLINI/ ETICHETTE	
SBEI - Intestazione originale	HERB. E. SANTARELLI; Flora alveale del SERCHIO
SBET - Testo	Bunias erucago L. genuina Jord.; rarissimo, nel letto tra Diecimo e Borgo a Mozzano; 4 v 1920
SBEL - Lingua	italiano
SBEC - Caratteri lingua	latini
SBE - CARTELLINI/ ETICHETTE	
SBEI - Intestazione originale	HERBARIUM HORTI BOTANICI BARENSIS
SBET - Testo	Bunias erucago L. genuina Jord.; nel letto del fiume tra Diecimo e Borgo a Mozzano; 4/5/1920
SBEL - Lingua	italiano
SBEC - Caratteri lingua	latini
SBEA - Autografia	no
LR - DATI DI RACCOLTA	
LRV - LOCALITA' DI RACCOLTA	
LRVT - Tipo di localizzazione	località di raccolta - dati aggiornati
LRVK - Continente	Europa
LRVS - Stato	Italia
LRVR - Regione	Toscana
LRVP - Provincia	LU
LRVC - Comune	Borgo a Mozzano
LRVL - Localita'	Diecimo
LRD - LEGIT E DATA	
LRDF - Data esatta	04/05/1920
LC - LOCALIZZAZIONE GEOGRAFICO-AMMINISTRATIVA	
PVC - LOCALIZZAZIONE GEOGRAFICO-AMMINISTRATIVA ATTUALE	
PVCS - Stato	ITALIA
PVCR - Regione	Puglia
PVCP - Provincia	BA
PVCC - Comune	Bari
LDC - COLLOCAZIONE SPECIFICA	
LDCT - Tipologia	museo
LDCU - Denominazione spazio viabilistico	Via E. Orabona, 4
LDCM - Denominazione	

struttura conservativa	Museo Orto Botanico dell'Università degli Studi di Bari
LDCS - Specifiche	piano terra - stanze 6/7 MOB
CO - CONSERVAZIONE	
STC - STATO DI CONSERVAZIONE	
STCT - Tipo	secco
STCD - Data	2015
STCC - Stato di conservazione	buono
TU - CONDIZIONE GIURIDICA E VINCOLI	
CDG - CONDIZIONE GIURIDICA	
CDGG - Indicazione generica	proprietà Ente pubblico non territoriale
CDGS - Indicazione specifica	Università degli studi di Bari "Aldo Moro"
CDGI - Indirizzo	Piazza Umberto I, 1
DO - FONTI E DOCUMENTI DI RIFERIMENTO	
FTA - DOCUMENTAZIONE FOTOGRAFICA	
FTAX - Genere	documentazione allegata
FTAP - Tipo	fotografia digitale (file)
FTAA - Autore	Carruggio, Francesca
FTAD - Data	2015
FTAN - Codice identificativo	UBAOB827
AD - ACCESSO AI DATI	
ADS - SPECIFICHE DI ACCESSO AI DATI	
ADSP - Profilo di accesso	1
ADSM - Motivazione	scheda contenente dati liberamente accessibili
CM - COMPILAZIONE	
CMP - COMPILAZIONE	
CMPD - Data	2015
CMPN - Nome	Carruggio, Francesca
RSR - Referente scientifico	Francescangeli, Ruggero
FUR - Funzionario responsabile	Francescangeli, Ruggero
RVM - TRASCRIZIONE PER INFORMATIZZAZIONE	
RVMD - Data	2015
RVMN - Nome	Tomaiuolo, Elisabetta
RVME - Ente	Università degli Studi di Bari "Aldo Moro"