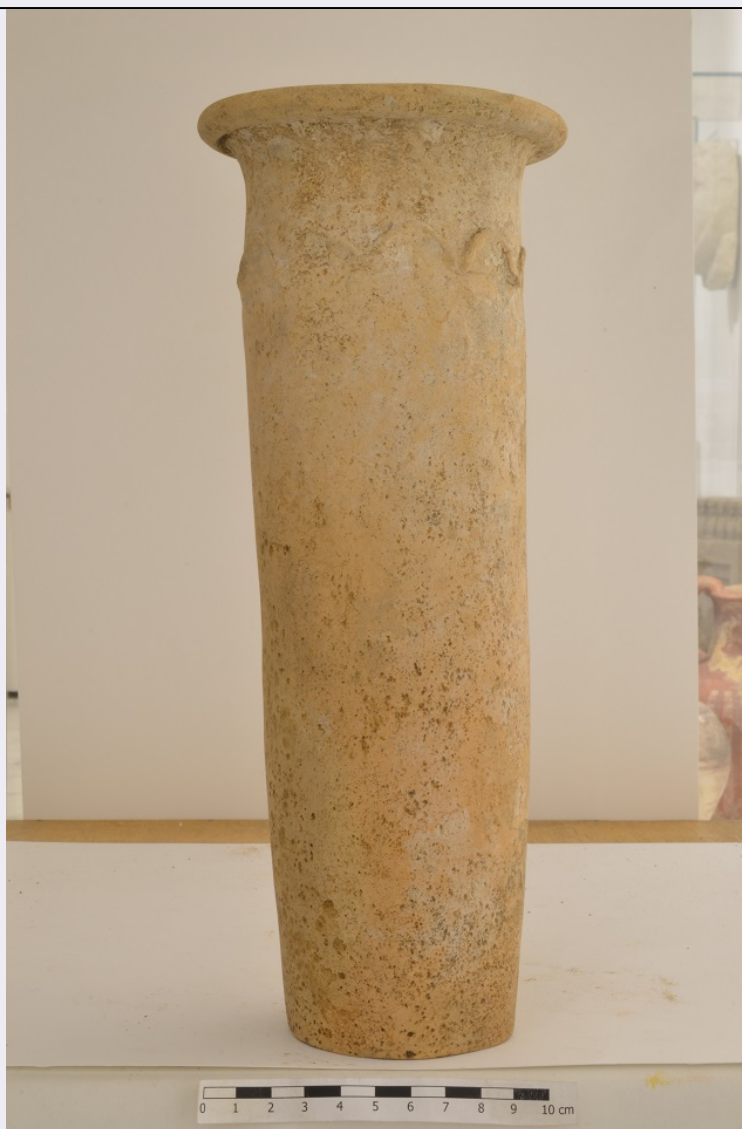


SCHEDA



CD - CODICI

TSK - Tipo Scheda	RA
LIR - Livello ricerca	P
NCT - CODICE UNIVOCO	
NCTR - Codice regione	12
NCTN - Numero catalogo generale	01322065
ESC - Ente schedatore	UNIRM1
ECP - Ente competente	S54

OG - OGGETTO

OGT - OGGETTO

OGTD - Definizione	giara
OGTT - Tipologia	Naqada III
CLS - Categoria - classe e produzione	STRUMENTI, UTENSILI E OGGETTI D'USO/ CONTENITORI E RECIPIENTI/ CERAMICA/ Ceramica acroma

LC - LOCALIZZAZIONE GEOGRAFICO-AMMINISTRATIVA

PVC - LOCALIZZAZIONE GEOGRAFICO-AMMINISTRATIVA ATTUALE

PVCS - Stato	ITALIA
PVCR - Regione	Lazio
PVCP - Provincia	RM
PVCC - Comune	Roma
LDC - COLLOCAZIONE SPECIFICA	
LDCT - Tipologia	università
LDCN - Denominazione attuale	Sapienza università di Roma
LDCC - Complesso di appartenenza	Palazzo del Rettorato
LDCU - Indirizzo	Piazzale Aldo Moro, 5
LDCM - Denominazione raccolta	Museo del Vicino Oriente Egitto e Mediterraneo
LDCS - Specifiche	Sala Unica, vetrina 19
UB - DATI PATRIMONIALI	
INV - INVENTARIO DI MUSEO O SOPRINTENDENZA	
INVN - Numero	VO 1002
INVD - Data	1972
INV - INVENTARIO DI MUSEO O SOPRINTENDENZA	
INVN - Numero	C.65.129 B
RE - MODALITA' DI REPERIMENTO	
DSC - DATI DI SCAVO	
SCAN - Denominazione dello scavo	Scavo della Necropoli proto-dinastica di Antinoe
DSCF - Ente responsabile	Sapienza Università di Roma
DSCA - Responsabile scientifico	Donadoni, Sergio
DSCT - Motivo	ricerca scientifica
DSCM - Metodo	scavo stratigrafico
DSCD - Data	1965-1968
DSCS - Numero tomba	Tomba N. 1
DSCI - Numero inventario di scavo	C 65. 129 B
DSCZ - Bibliografia specifica	Spallanzani Zimmerman A. "Il Cimitero Protodinastico" in Antinoe (1965-1968), Missione Archeologica in Egitto dell'Università di Roma, Roma 1974, pag. 26
DT - CRONOLOGIA	
DTZ - CRONOLOGIA GENERICA	
DTZG - Fascia cronologica di riferimento	III millennio a.C.
DTS - CRONOLOGIA SPECIFICA	
DTSI - Da	3000 a. C.
DTSF - A	2700 a. C.
DTM - Motivazione cronologia	contesto
DTM - Motivazione cronologia	analisi stilistica

MT - DATI TECNICI

MTC - Materia e tecnica argilla/ a mano

MIS - MISURE

MISU - Unità cm

MISD - Diametro 10

DA - DATI ANALITICI**DES - DESCRIZIONE**

DESO - Indicazioni sull'oggetto Giara cilindrica a bocca anulare e a prese ondulate laterali in ceramica acroma gialla, compatta

CO - CONSERVAZIONE**STC - STATO DI CONSERVAZIONE**

STCC - Stato di conservazione mutilo

STCS - Indicazioni specifiche Orlo leggermente sbrecciato

TU - CONDIZIONE GIURIDICA E VINCOLI**CDG - CONDIZIONE GIURIDICA**

CDGG - Indicazione generica proprietà Ente pubblico non territoriale

CDGS - Indicazione specifica Sapienza Università di Roma/ Museo del Vicino Oriente, Egitto e Mediterraneo

CDGI - Indirizzo Piazzale Aldo Moro, 5

DO - FONTI E DOCUMENTI DI RIFERIMENTO**FTA - DOCUMENTAZIONE FOTOGRAFICA**

FTAX - Genere documentazione allegata

FTAP - Tipo fotografia digitale (file)

FTAA - Autore Merli, Gessica

FTAD - Data 2015/06/00

FTAE - Ente proprietario Museo del Vicino Oriente, dell'Egitto e del Mediterraneo

FTAN - Codice identificativo URM1MVO00016

FTAT - Note frontale

FTAF - Formato 960x635 pixel

BIB - BIBLIOGRAFIA

BIBX - Genere bibliografia specifica

BIBA - Autore Donadoni S.

BIBD - Anno di edizione 1974

BIBH - Sigla per citazione UR100084

BIL - Citazione completa Donadoni S. 1974, Antinoe: 1965-1968. Missione Archeologica in Egitto dell'Università di Roma. Ist. St. V. O. Università di Roma

AD - ACCESSO AI DATI**ADS - SPECIFICHE DI ACCESSO AI DATI**

ADSP - Profilo di accesso 1

ADSM - Motivazione scheda contenente dati liberamente accessibili

CM - COMPILAZIONE

CMP - COMPILAZIONE

CMPD - Data	2015
CMPN - Nome	Merli, Gessica
RSR - Referente scientifico	Nigro, Lorenzo
FUR - Funzionario responsabile	Carlucci, Claudia (UNIRM1)