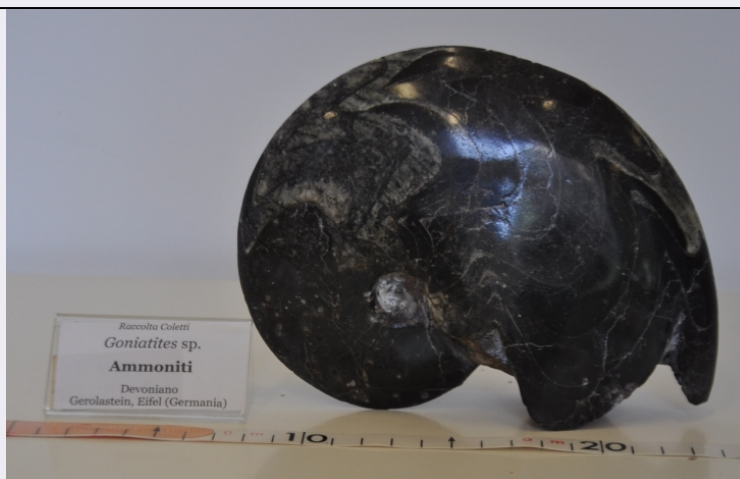


SCHEDA



CD - CODICI

TSK - Tipo scheda	BNP
LIR - Livello ricerca	C
NCT - CODICE UNIVOCO	
NCTR - Codice regione	16
NCTN - Numero catalogo generale	00301728
ESC - Ente schedatore	UNIBA
ECP - Ente competente	S114

AC - ALTRI CODICI

ACM - Codice museo	MST-BA
ACO - Codice collezione	N.R.
ACK - Codice campione	N.R.
ACS - SCHEDE CORRELATE	
ACSE - Ente	UNIBA
ACSC - Codice	N.R.

OG - OGGETTO

OGT - OGGETTO	
OGTD - Definizione	fossile
OGTT - Definizione specifica	Ammonite
OGTV - Identificazione	esemplare
OGTO - Tipologia contenitore	vetrina

SP - SISTEMATICA - PALEONTOLOGIA

SPS - SISTEMATICA

SPSP - Regno	Animalia
SPSH - Phylum/ Divisione	Mollusca
SPSB - Classe	Cephalopoda
SPSO - Ordine	Goniatitida

SPM - TIPO

SPMT - Materiale tipico	no
SPMP - Tipologia	NR (recupero pregresso)
SPMD - Denominazione	N.R.
LC - LOCALIZZAZIONE GEOGRAFICO-AMMINISTRATIVA	
PVC - LOCALIZZAZIONE GEOGRAFICO-AMMINISTRATIVA ATTUALE	
PVCS - Stato	ITALIA
PVCR - Regione	Puglia
PVCP - Provincia	BA
PVCC - Comune	Bari
LDC - COLLOCAZIONE SPECIFICA	
LDCT - Tipologia	museo
LDCQ - Qualificazione	dipartimentale
LDCC - Complesso di appartenenza	Dipartimento di Scienze della Terra e Geoambientali
LDCU - Indirizzo	via Orabona 4/a - 70125 - Bari
LDCM - Denominazione raccolta	Museo di Scienze della Terra
LR - DATI DI RACCOLTA	
LRT - Tipo di localizzazione	località di raccolta - dati storici
LRV - LOCALITA' DI RACCOLTA	
LRVS - Stato	Germania
LRVL - Località	Gerolastein
ET - ETA' GEOLOGICA	
ETG - GEOCRONOLOGIA (CRONOSTRATIGRAFIA)	
ETGE - Eon (Eontema)	Fanerozoico
ETGR - Era (Eratema)	Paleozoico
CO - CONSERVAZIONE	
STC - STATO DI CONSERVAZIONE	
STCP - Riferimento alla parte	esemplare intero
STCT - Tipo di conservazione	modello interno
STCE - Specifiche tipo di conservazione	Riempimento
STCD - Data	2015
STCC - Stato di conservazione	buono
TU - CONDIZIONE GIURIDICA E VINCOLI	
ACQ - ACQUISIZIONE	
ACQT - Tipo acquisizione	N.R.
ACQD - Data acquisizione	N.R.
CDG - CONDIZIONE GIURIDICA	
CDGG - Indicazione generica	proprietà Ente pubblico non territoriale

CDGS - Indicazione specifica	Università degli Studi di Bari Aldo Moro
CDGI - Indirizzo	P.zza Umberto I, 1 - 70121 Bari
NVC - PROVVEDIMENTI DI TUTELA	
NVCT - Tipo provvedimento	DLgs n. 42/2004, art.13
DO - FONTI E DOCUMENTI DI RIFERIMENTO	
FTA - DOCUMENTAZIONE FOTOGRAFICA	
FTAX - Genere	documentazione allegata
FTAP - Tipo	fotografia digitale (file)
FTAA - Autore	De Feo, Nicoletta
FTAD - Data	2005
FTAE - Ente proprietario	Università degli Studi di Bari Aldo Moro
FTAC - Collocazione	Museo di Scienze della Terra
FTAN - Codice identificativo	ubast-ammon3
AD - ACCESSO AI DATI	
ADS - SPECIFICHE DI ACCESSO AI DATI	
ADSP - Profilo di accesso	1
ADSM - Motivazione	scheda contenente dati liberamente accessibili
CM - COMPILAZIONE	
CMP - COMPILAZIONE	
CMPD - Data	2015
CMPN - Nome	De Feo, Nicoletta
RSR - Referente scientifico	Garuccio, Augusto
RSR - Referente scientifico	Francescangeli, Ruggero
FUR - Funzionario responsabile	Francescangeli, Ruggero
RVM - TRASCRIZIONE PER INFORMATIZZAZIONE	
RVMD - Data	2015
RVMN - Nome	Paradiso, Daniela
RVME - Ente	Università degli Studi di Bari Aldo Moro