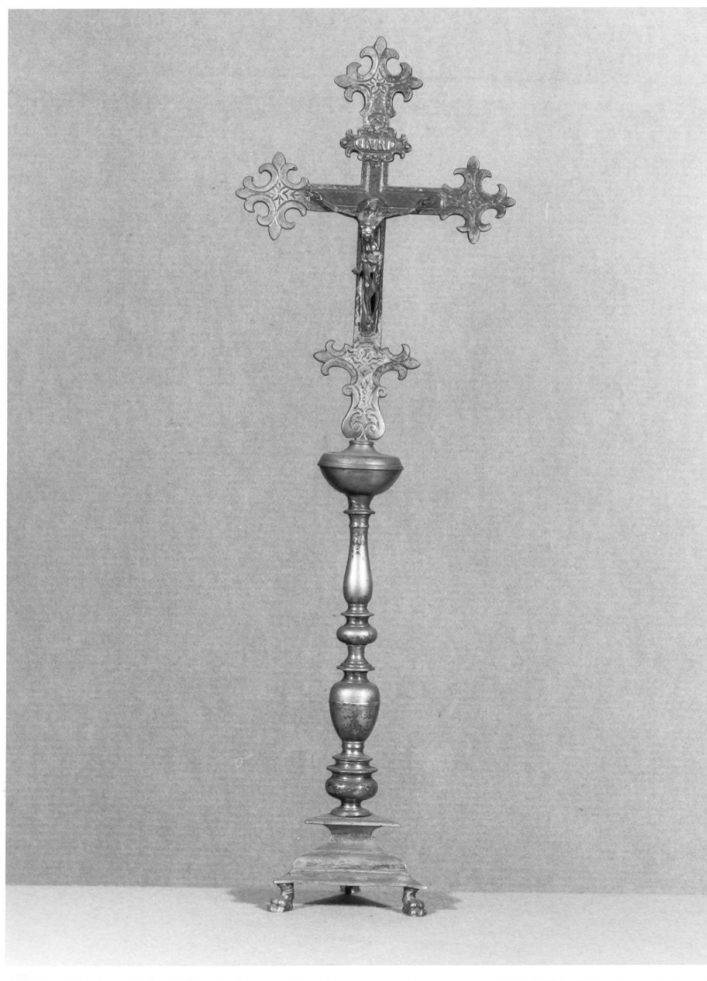


SCHEDA



CD - CODICI

TSK - Tipo di scheda	BDM
LIR - Livello di ricerca	P
NCT - CODICE UNIVOCO	
NCTR - Codice regione	16
NCTN - Numero catalogo generale	00303850
ESC - Ente schedatore	C072037
ECP - Ente competente	S114

RV - GERARCHIA

ROZ - Riferimento orizzontale	1600303316
--------------------------------------	------------

LC - LOCALIZZAZIONE

PVC - LOCALIZZAZIONE GEOGRAFICO-AMMINISTRATIVA

PVCS - Stato	ITALIA
PVCP - Provincia	BA
PVCC - Comune	Rutigliano
PVCL - Localita'	RUTIGLIANO

LDC - COLLOCAZIONE SPECIFICA

LDCT - Tipologia	museo
LDCN	ex-convento Frati Domenicani, oggi edificio comunale

LDCC	Palazzo San Domenico
DR - RILEVAMENTO	
DRV - DATI DI RILEVAMENTO	
DRVE - Ente responsabile	S114
DRVR - Nome del responsabile della ricerca	Straface S.
DRVD - Data rilevamento	2015
ROC - RIFERIMENTO A OGGETTI DELLO STESSO CONTESTO	
ROCC - Categoria di appartenenza dei materiali	artigianato
OG - OGGETTO	
OGT - DEFINIZIONE DELL'OGGETTO	
OGTD - Definizione	fischietto
OGTG - Definizione della categoria generale	strumenti musicali
OGTE - Definizione della categoria specifica	aerofoni
OGTT - Tipologia specifica	a fessura interna
OGA - DENOMINAZIONE LOCALE DELL'OGGETTO	
OGAG - Genere di denominazione	dialettale
OGAD - Denominazione	frsch'iett
SGT - SOGGETTO	
SGTI - Identificazione	abitazioni con figure umane
SGTT - Titolo	Rutigliano in festa
AU - AUTORE FABBRICAZIONE/ ESECUZIONE	
AUF - AUTORE	
AUFN - Nome	Capasso Patrizia
AUFS - Riferimento all'autore	ceramista
AUFR - Riferimento all'intervento	autore
ATB - AMBITO DI PRODUZIONE	
ATBD - Denominazione	laboratorio
ATBM - Motivazione	documentazione di archivio
LDF - LOCALIZZAZIONE GEOGRAFICO-AMMINISTRATIVA	
LDFS - Stato	ITALIA
LDFR - Regione	Puglia
LDFP - Provincia	BA
LDFC - Comune	Rutigliano
LDFL - Localita'	RUTIGLIANO
DTF - CRONOLOGIA DI FABBRICAZIONE/ ESECUZIONE	
DTFZ - Datazione	1991
DTFM - Motivazione della	

datazione	documentazione di archivio
MT - DATI TECNICI	
MTC - MATERIA E TECNICA	
MTCM - Materia	argilla
MTCT - Tecnica	lavorazione a mano
MTC - MATERIA E TECNICA	
MTCM - Materia	argilla
MTCT - Tecnica	modellatura
MTC - MATERIA E TECNICA	
MTCM - Materia	argilla
MTCT - Tecnica	cottura
MTC - MATERIA E TECNICA	
MTCM - Materia	colore
MTCT - Tecnica	pittura
MIS - MISURE	
MISU - Unita'	cm
MISA - Altezza	28
MISL - Larghezza	35
MISP - Profondita'	13,5
UT - USO	
UTF - Funzione	ludica
UTO - Occasione	per la partecipazione alla Mostra - Concorso Nazionale del Fischietto in Terracotta - Città di Rutigliano
UTA - Collocazione nell'ambiente	nel museo
UTS - Cronologia d'uso	1992
CO - CONSERVAZIONE	
STC - STATO DI CONSERVAZIONE	
STCC - Dati di conservazione	buono
DA - DATI ANALITICI	
DES - DESCRIZIONE	
DESS - Descrizione del soggetto	la scultura riproduce soggetti antropomorfi, zoomorfi e vegetali su una base sagomata ovoide. Davanti è posizionato un carretto con grappoli di uva trainato da un cavallo con dietro, legato, un gatto e intorno bambini. Dietro sono rappresentati diversi soggetti tra cui: preti, donna con ombrello, carabinieri, un uomo politico, bambini. Completa la figura una struttura circolare con abitazioni che riproducono Rutigliano. Il dispositivo sonoro tubolare, a forma più o meno cilindrica, è applicato sulla base, su un lato.
NSC - Notizie storico-critiche	Patrizia Capasso, maestro d'arte in ceramica, si è avvicinata all'arte della manipolazione dell'argilla sin da giovane. Opera nel suo laboratorio di Rutigliano "La Terra Rossa" sin dal 1989. I fischietti in terracotta vengono esposti e presentati in una tradizionale fiera a fine Gennaio di ogni anno a Rutigliano, giorno in cui si celebra anche la Festa di Sant'Antonio Abate. La fiera di Gennaio e la festa di Sant'Antonio Abate si abbinano al Concorso Nazionale del Fischietto

in Terracotta "Città di Rutigliano", che vide la luce nel gennaio 1989 con la sua prima edizione, le cui opere premiate e donate sono custodite ed esposte nel Museo Civico del Fischietto in Terracotta "D. Divella".

TU - CONDIZIONE GIURIDICA E VINCOLI

ACQ - ACQUISIZIONE

ACQT - Tipo di acquisizione donazione

ACQD - Data 1992

CDG - CONDIZIONE GIURIDICA

CDGG - Indicazione generica proprietà Ente pubblico territoriale

DO - FONTI E DOCUMENTI DI RIFERIMENTO

FTA - DOCUMENTAZIONE FOTOGRAFICA

FTAX - Genere specifiche allegate

FTAP - Tipo fotografia digitale (file)

FTAN - Codice identificativo RT0568

INF - DATI RELATIVI ALLE FONTI ORALI

INFM - Mestiere o professione Figulo

REG - REGISTRAZIONI

BIB - BIBLIOGRAFIA

BIBX - Genere specifica

BIBA - Autore Piangerelli P.

BIBD - Anno di edizione 1995

BIBH - Sigla per citazione 00000001

CM - COMPILAZIONE

CMP - COMPILAZIONE

CMPD - Data 2015

CMPN - Nome Straface S.

FUR - Funzionario responsabile Lorusso R.

AN - ANNOTAZIONI