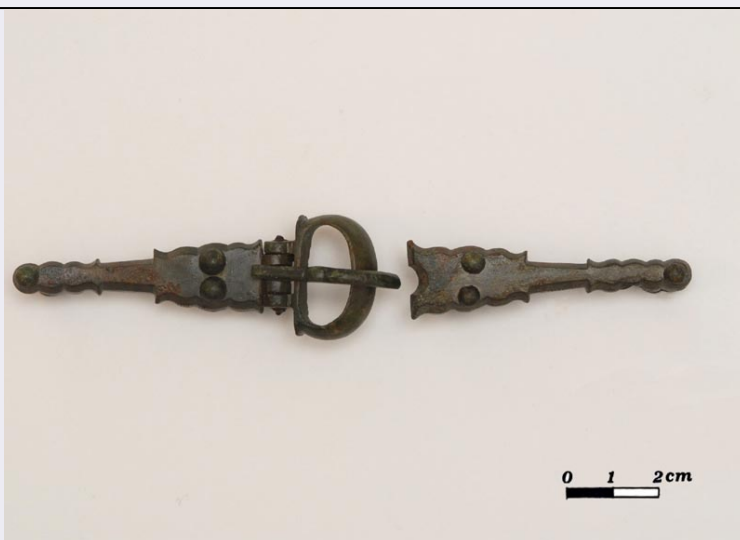


# SCHEDA



## CD - CODICI

TSK - Tipo Scheda RA

LIR - Livello ricerca C

### NCT - CODICE UNIVOCO

NCTR - Codice regione 14

NCTN - Numero catalogo generale 00067517

ESC - Ente schedatore S108

ECP - Ente competente S108

## RV - RELAZIONI

ROZ - Altre relazioni 1400067517-0

## OG - OGGETTO

### OGT - OGGETTO

OGTD - Definizione fibbia

CLS - Categoria - classe e produzione ABBIGLIAMENTO E ORNAMENTI PERSONALI/ ACCESSORI

## LC - LOCALIZZAZIONE GEOGRAFICO-AMMINISTRATIVA

### PVC - LOCALIZZAZIONE GEOGRAFICO-AMMINISTRATIVA ATTUALE

PVCS - Stato ITALIA

PVCR - Regione Molise

PVCP - Provincia CB

PVCC - Comune Campobasso

### LDC - COLLOCAZIONE SPECIFICA

LDCT - Tipologia palazzo

LDCN - Denominazione attuale Palazzo Mazzarotta

LDCU - Indirizzo Via Anselmo Chiarizia

LDCS - Specifiche deposito Soprintendenza Beni Archeologici del Molise

## LA - ALTRE LOCALIZZAZIONI GEOGRAFICO-AMMINISTRATIVE

TCL - Tipo di localizzazione luogo di reperimento

**PRV - LOCALIZZAZIONE GEOGRAFICO-AMMINISTRATIVA**

<b>PRVS - Stato</b>	ITALIA
<b>PRVR - Regione</b>	Molise
<b>PRVP - Provincia</b>	CB
<b>PRVC - Comune</b>	Campochiaro
<b>PRVL - Località</b>	CAMPOCHIARO
<b>PRL - Altra località</b>	Vicenne

**UB - DATI PATRIMONIALI****INV - INVENTARIO DI MUSEO O SOPRINTENDENZA**

<b>INVN - Numero</b>	30675
<b>INVD - Data</b>	1988

**RE - MODALITA' DI REPERIMENTO****DSC - DATI DI SCAVO**

<b>SCAN - Denominazione dello scavo</b>	necropoli
<b>DSCF - Ente responsabile</b>	SBA CB
<b>DSCA - Responsabile scientifico</b>	Ceglia, Valeria
<b>DSCM - Metodo</b>	scavo stratigrafico
<b>DSCD - Data</b>	1987
<b>DSCS - Numero tomba</b>	T33

**DT - CRONOLOGIA****DTZ - CRONOLOGIA GENERICA**

<b>DTZG - Fascia cronologica di riferimento</b>	VII
<b>DTM - Motivazione cronologia</b>	bibliografia

**AU - DEFINIZIONE CULTURALE****ATB - AMBITO CULTURALE**

<b>ATBD - Denominazione</b>	Periodo Longobardo
<b>ATBM - Motivazione dell'attribuzione</b>	bibliografia

**MT - DATI TECNICI**

<b>MTC - Materia e tecnica</b>	bronzo
--------------------------------	--------

**MIS - MISURE**

<b>MISU - Unità</b>	cm
<b>MISN - Lunghezza</b>	8.9
<b>MISS - Spessore</b>	0.6

**DA - DATI ANALITICI****DES - DESCRIZIONE**

<b>DESO - Indicazioni sull'oggetto</b>	Lamina cava all'interno, placca triangolare mobile e occhiello di forma ellittica; ardiglione a sezione quadrangolare lungo che si piega sull'anello. La placca presenta all'esterno tre borchie a rilievo ed all'interno due maglie lamellari con foro per il fissaggio.
	Il sistema della fibbia, della contropacca e delle varie decorazioni, con

**NSC - Notizie storico-critiche**

guarnizioni da cui pendevano listelli di cuoio e piccoli puntali, costituisce la cosiddetta "cintura multipla". Sistema per la sospensione della spada di origine centro asiatica, raggiunge l'Occidente attraverso gli Avari e i Bizantini. Cfr. oggetti simili in Rotili M., Rinvenimenti longobardi dell'Italia meridionale, Studi Storici dell'Arte in Memoria di Mario Rotili, 1984, fig. 18.

**CO - CONSERVAZIONE****STC - STATO DI CONSERVAZIONE****STCC - Stato di conservazione**

integro

**TU - CONDIZIONE GIURIDICA E VINCOLI****CDG - CONDIZIONE GIURIDICA****CDGG - Indicazione generica**

proprietà Stato

**CDGS - Indicazione specifica**

Ministero dei beni e delle attività culturali e del turismo

**CDGI - Indirizzo**

Via Chiarizia, 14 - 86100 Campobasso

**DO - FONTI E DOCUMENTI DI RIFERIMENTO****FTA - DOCUMENTAZIONE FOTOGRAFICA****FTAX - Genere**

documentazione allegata

**FTAP - Tipo**

fotografia digitale (file)

**FTAN - Codice identificativo**

SBA CB 2565D

**BIB - BIBLIOGRAFIA****BIBX - Genere**

bibliografia di confronto

**BIBA - Autore**

Rotili M.

**BIBD - Anno di edizione**

1984

**BIBH - Sigla per citazione**

0631S108

**BIBN - V., pp., nn.**

1

**BIBI - V., tavv., figg.**

fig. 18

**BIB - BIBLIOGRAFIA****BIBX - Genere**

bibliografia specifica

**BIBA - Autore**

Genito B.

**BIBD - Anno di edizione**

1991

**BIBH - Sigla per citazione**

0376S108

**BIBN - V., pp., nn.**

pp. 347-348, f6

**BIBI - V., tavv., figg.**

tav. 1f

**AD - ACCESSO AI DATI****ADS - SPECIFICHE DI ACCESSO AI DATI****ADSP - Profilo di accesso**

1

**ADSM - Motivazione**

scheda contenente dati liberamente accessibili

**CM - COMPILAZIONE****CMP - COMPILAZIONE****CMPD - Data**

1989

**CMPN - Nome**

Genito, Bruno

**FUR - Funzionario**

<b>responsabile</b>	Ceglia, Valeria
---------------------	-----------------

<b>RVM - TRASCRIZIONE PER INFORMATIZZAZIONE</b>	
---	--

<b>RVMD - Data</b>	2015
--------------------	------

<b>RVMN - Nome</b>	Di Nucci, Annarosa
--------------------	--------------------

<b>AGG - AGGIORNAMENTO-REVISIONE</b>	
--------------------------------------	--

<b>AGGD - Data</b>	2015
--------------------	------

<b>AGGN - Nome</b>	Di Nucci, Annarosa
--------------------	--------------------

<b>AGGR - Referente scientifico</b>	Terzani, Cristiana
-------------------------------------	--------------------

<b>AGGF - Funzionario responsabile</b>	Ceglia, Valeria
--	-----------------

<b>AN - ANNOTAZIONI</b>	
-------------------------	--

<b>OSS - Osservazioni</b>	Provengono dalla stessa tomba gli oggetti con il n. di inventario 30652-30674 e 30676-30682.
---------------------------	--