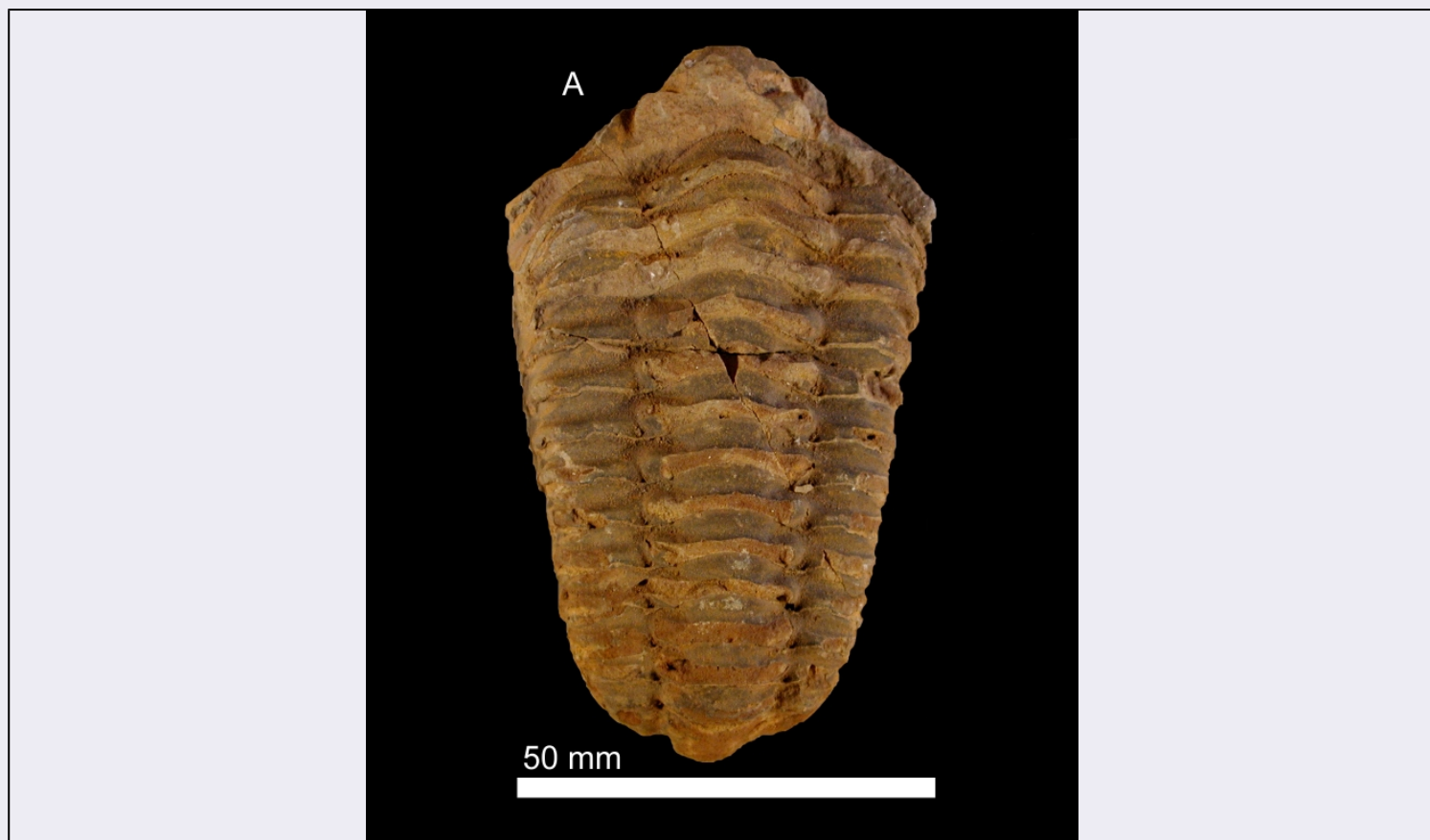


# SCHEDA



## CD - CODICI

TSK - Tipo scheda BNP

LIR - Livello ricerca C

### NCT - CODICE UNIVOCO

NCTR - Codice regione 16

NCTN - Numero catalogo generale 00301768

ESC - Ente schedatore UNIBA

ECP - Ente competente S114

## AC - ALTRI CODICI

ACM - Codice museo MST-BA

ACO - Codice collezione 538/ 9000075/ 4/ 57

ACK - Codice campione N.R.

### ACS - SCHEDE CORRELATE

ACSE - Ente UNIBA

ACSC - Codice N.R.

## OG - OGGETTO

### OGT - OGGETTO

OGTD - Definizione fossile

OGTT - Definizione specifica trilobite

OGTV - Identificazione esemplare

OGTO - Tipologia

contenitore	vetrina
<b>SP - SISTEMATICA - PALEONTOLOGIA</b>	
<b>SPS - SISTEMATICA</b>	
SPSP - Regno	Animalia
SPSH - Phylum/ Divisione	Arthropoda
SPSB - Classe	Trilobita
SPSO - Ordine	Phacopida
SPSF - Famiglia	Calymenidae
SPSR - Genere	Flexicalymene
SPSS - Specie	Flexicalymene ouzregui
SPSD - Autore e anno specie	(Destombes, 1966)
SPSL - Determinatore/ Revisore	Caputo, Barbara
SPSC - Data determinazione/ Revisione	2012/09
SPV - Nome volgare	Trilobite
<b>SPM - TIPO</b>	
SPMT - Materiale tipico	no
SPMP - Tipologia	NR (recupero pregresso)
SPMD - Denominazione	N.R.
<b>SPZ - ALTRI DATI</b>	
SPZM - Materiale originale	si
<b>SPE - CARTELLINI/ ETICHETTE</b>	
SPEP - Tipologia di scrittura	a mano
SPES - Supporto dati originali	Etichetta sul reperto
SPN - Note	L'etichetta BC17A si riferisce alla catalogazione precedente che raccoglie i campioni BC17 e BC32 nella stessa bustina e li considera facenti parte di un unico reperto.
<b>DA - DATI ANALITICI</b>	
<b>DES - DESCRIZIONE</b>	
DESO - Descrizione oggetto	CARATTERISTICHE GENERALI: il campione è costituito da un trilobite associato a sedimento fine e di colore chiaro. Il trilobite lungo circa 8,5 cm e largo circa 5 cm, non è ben preservato in quanto è privo di parte del cephalon che è costituito solo da una porzione della glabella e dalle guance fisse (fixigena); inoltre presenta due linee di frattura di cui una lo attraversa da sinistra verso destra in maniera obliqua mentre l'altra è subparallela ai segmenti del thorax. Il pigidio è rivolto verso il basso. Il trilobite non mostra esclusivamente la parte dorsale ma è possibile osservare anche delle porzioni del lato ventrale. CEPHALON: è costituito esclusivamente dalla parte posteriore della glabella nella quale si osserva un lobo glabellare sul lato destro (L1). Non è possibile individuare gli occhi e l'anello occipitale, che sono andati persi, e la tipologia della linea di sutura. Sulla parte ventrale è visibile la duplicatura e parte dell'ipostoma il quale è attaccato alla duplicatura e sembra allineato con la glabella; se così fosse l'ipostoma sarebbe di tipo conterminant. THORAX: è costituito da 13 segmenti

semplici i quali hanno le pleure arrotondate. Il lobo assiale è più largo dei lobi pleurali. PIGIDIO: di dimensioni di circa 2,2 cm (altezza) per 2,7 cm (larghezza), è di forma subtriangolare ed è costituito da un lobo assiale stretto, più lungo ed in rilievo rispetto ai lobi pleurali.

## LC - LOCALIZZAZIONE GEOGRAFICO-AMMINISTRATIVA

### PVC - LOCALIZZAZIONE GEOGRAFICO-AMMINISTRATIVA ATTUALE

PVCS - Stato	ITALIA
PVCR - Regione	Puglia
PVCP - Provincia	BA
PVCC - Comune	Bari

### LDC - COLLOCAZIONE SPECIFICA

LDCT - Tipologia	museo
LDCQ - Qualificazione	dipartimentale
LDCC - Complesso di appartenenza	Dipartimento di Scienze della Terra e Geoambientali
LDCU - Indirizzo	via Orabona 4/a - 70125 - Bari
LDCM - Denominazione raccolta	Museo di Scienze della Terra

## LR - DATI DI RACCOLTA

LRT - Tipo di localizzazione	località di raccolta - dati storici
------------------------------	-------------------------------------

### LRV - LOCALITA' DI RACCOLTA

LRVK - Continente/ Subcontinente	Africa
LRVS - Stato	Marocco

## UB - DATI PATRIMONIALI E COLLEZIONI

### INV - INVENTARIO

INVD - Data	2013
INVN - Numero	N.R.

### STI - STIMA

### COL - COLLEZIONI

COLD - Denominazione	Collezione Augusto Coletti
COLC - Nome del collezionista	Coletti, Augusto
COLI - Numero inventario bene nella collezione	N.R.

## ET - ETA' GEOLOGICA

### ETG - GEOCRONOLOGIA (CRONOSTRATIGRAFIA)

ETGE - Eon (Eontema)	Fanerozoico
ETGR - Era (Eratema)	Paleozoico
ETGP - Periodo (Sistema)	Ordoviciano inferiore - Devoniano superiore

## MT - DATI TECNICI

### MIS - MISURE

MISU - Unità	cm
MISL - Larghezza	5

MISN - Lunghezza	8,5
MISS - Spessore	2
MISV - Specifiche	Pigidio, lunghezza, cm 2,2 Pigidio, larghezza, cm 2,7
<b>MIS - MISURE</b>	
MISU - Unità	g
MISG - Peso	100.75
<b>CO - CONSERVAZIONE</b>	
<b>STC - STATO DI CONSERVAZIONE</b>	
STCP - Riferimento alla parte	esemplare intero
STCT - Tipo di conservazione	esoscheletro
STCD - Data	2015
STCC - Stato di conservazione	mediocre
STCS - Indicazioni specifiche	il trilobite è privo di cephalon il quale si presenta esclusivamente con le guance fisse e parte della glabella.
<b>RS - RESTAURI E ANALISI</b>	
<b>RST - RESTAURI</b>	
RSTP - Riferimento alla parte	L'intervento riguarda il trilobite che costituisce il campione
RSTD - Data	N.R.
RSTT - Descrizione intervento	Il trilobite è attraversato da una linea di frattura che ha origine nella parte sinistra del cephalon e termina nella pleura destra del thorax. Su di essa è stata applicata della colla per evitare che il trilobite si danneggiasse ulteriormente.
<b>TU - CONDIZIONE GIURIDICA E VINCOLI</b>	
<b>ACQ - ACQUISIZIONE</b>	
ACQT - Tipo acquisizione	donazione
ACQN - Nome	Coletti, Augusto
ACQD - Data acquisizione	05/07/2011
ACQL - Luogo acquisizione	BA/ Museo di Scienze della Terra
<b>CDG - CONDIZIONE GIURIDICA</b>	
CDGG - Indicazione generica	proprietà Ente pubblico non territoriale
CDGS - Indicazione specifica	Università degli Studi di Bari Aldo Moro
CDGI - Indirizzo	P.zza Umberto I, 1 - 70121 Bari
<b>NVC - PROVVEDIMENTI DI TUTELA</b>	
NVCT - Tipo provvedimento	DLgs n. 42/2004, art.13
<b>ALN - MUTAMENTI POSSESSO/DETTENZIONE/CONDIZIONE MATERIALE</b>	
ALNT - Tipo evento	donazione
ALND - Data evento	05/07/2011
ALNN - Note	La data di acquisizione coincide con la data della seduta del C.d.A. in cui è stata accettata la donazione.

**DO - FONTI E DOCUMENTI DI RIFERIMENTO****FTA - DOCUMENTAZIONE FOTOGRAFICA**

<b>FTAX - Genere</b>	documentazione allegata
<b>FTAP - Tipo</b>	fotografia digitale (file)
<b>FTAA - Autore</b>	Caputo, Barbara
<b>FTAD - Data</b>	2012
<b>FTAE - Ente proprietario</b>	Università degli Studi di Bari Aldo Moro
<b>FTAC - Collocazione</b>	Museo di Scienze della Terra
<b>FTAN - Codice identificativo</b>	ubastbc17

**AD - ACCESSO AI DATI****ADS - SPECIFICHE DI ACCESSO AI DATI**

<b>ADSP - Profilo di accesso</b>	1
<b>ADSM - Motivazione</b>	scheda contenente dati liberamente accessibili

**CM - COMPILAZIONE****CMP - COMPILAZIONE**

<b>CMPD - Data</b>	2015
<b>CMPN - Nome</b>	Panebianco, Serena
<b>RSR - Referente scientifico</b>	Garuccio, Augusto
<b>RSR - Referente scientifico</b>	Marino, Maria
<b>RSR - Referente scientifico</b>	La Perna, Rafael
<b>FUR - Funzionario responsabile</b>	Francescangeli, Ruggero

**RVM - TRASCRIZIONE PER INFORMATIZZAZIONE**

<b>RVMD - Data</b>	2015
<b>RVMN - Nome</b>	Paradiso, Daniela
<b>RVME - Ente</b>	Università degli Studi di Bari Aldo Moro