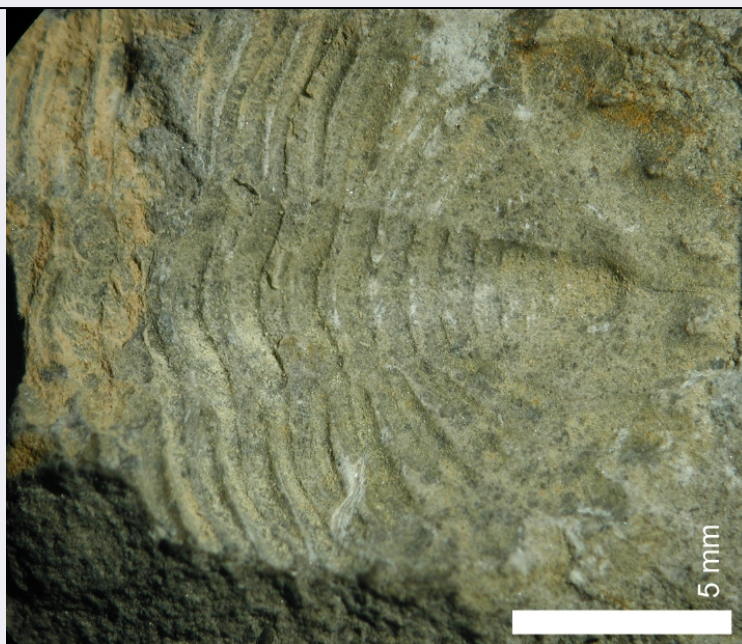


SCHEDA



CD - CODICI

TSK - Tipo scheda BNP

LIR - Livello ricerca C

NCT - CODICE UNIVOCO

NCTR - Codice regione 16

NCTN - Numero catalogo generale 00301776

ESC - Ente schedatore UNIBA

ECP - Ente competente S114

AC - ALTRI CODICI

ACM - Codice museo MST-BA

ACO - Codice collezione 538/ 9000075/ 4/ 57

ACK - Codice campione N.R.

ACS - SCHEDE CORRELATE

ACSE - Ente UNIBA

ACSC - Codice N.R.

OG - OGGETTO

OGT - OGGETTO

OGTD - Definizione fossile

OGTT - Definizione specifica trilobite

OGTV - Identificazione esemplare

OGTO - Tipologia contenitore vetrina

SP - SISTEMATICA - PALEONTOLOGIA

SPS - SISTEMATICA

SPSP - Regno Animalia

SPSH - Phylum/ Divisione Arthropoda

SPSB - Classe	Trilobita
SPSO - Ordine	Phacopida
SPSF - Famiglia	Acastidae
SPSL - Determinatore/ Revisore	Caputo, Barbara
SPSC - Data determinazione/ Revisione	2012/09
SPV - Nome volgare	Trilobite
SPM - TIPO	
SPMT - Materiale tipico	no
SPMP - Tipologia	NR (recupero pregresso)
SPMD - Denominazione	N.R.
SPZ - ALTRI DATI	
SPZV - Stadio di sviluppo	Holaspis
SPZM - Materiale originale	si
SPE - CARTELLINI/ ETICHETTE	
SPET - Testo	1) DEVONIANO 395/345 m.a. America
SPEP - Tipologia di scrittura	a mano
SPES - Supporto dati originali	Etichetta sul reperto
DA - DATI ANALITICI	
DES - DESCRIZIONE	
DESO - Descrizione oggetto	CARATTERISTICHE GENERALI: il campione è costituito da sedimento fine di colore chiaro nel quale è presente un'impronta esterna, larga circa 1,4 cm, incompleta poiché priva di cephalon e della parte anteriore del thorax. CEPHALON: non si è preservato. THORAX: sono visibili solo 8 segmenti; dal lobo pleurale destro si possono osservare le estremità delle pleure le quali appaiono appuntite e rivolte verso il pigidio. Il lobo assiale è poco più stretto dei lobi pleurali. PIGIDIO: lungo circa 0,6 cm e largo circa 1 cm, è di forma subtriangolare e presenta spine pigidiali.
DAF - Figurato	no
LC - LOCALIZZAZIONE GEOGRAFICO-AMMINISTRATIVA	
PVC - LOCALIZZAZIONE GEOGRAFICO-AMMINISTRATIVA ATTUALE	
PVCS - Stato	ITALIA
PVCR - Regione	Puglia
PVCP - Provincia	BA
PVCC - Comune	Bari
LDC - COLLOCAZIONE SPECIFICA	
LDCT - Tipologia	museo
LDCQ - Qualificazione	dipartimentale
LDCC - Complesso di appartenenza	Dipartimento di Scienze della Terra e Geoambientali
LDCU - Indirizzo	via Orabona 4/a - 70125 - Bari
LDCM - Denominazione	

raccolta	Museo di Scienze della Terra
LR - DATI DI RACCOLTA	
LRT - Tipo di localizzazione	località di raccolta - dati storici
LRV - LOCALITA' DI RACCOLTA	
LRVK - Continente/ Subcontinente	America
UB - DATI PATRIMONIALI E COLLEZIONI	
INV - INVENTARIO	
INVD - Data	2013
INVN - Numero	N.R.
STI - STIMA	
COL - COLLEZIONI	
COLD - Denominazione	Collezione Augusto Coletti
COLC - Nome del collezionista	Coletti, Augusto
COLI - Numero inventario bene nella collezione	N.R.
ET - ETA' GEOLOGICA	
ETG - GEOCRONOLOGIA (CRONOSTRATIGRAFIA)	
ETGE - Eon (Eontema)	Fanerozoico
ETGR - Era (Eratema)	Paleozoico
ETGP - Periodo (Sistema)	Devoniano
MT - DATI TECNICI	
MIS - MISURE	
MISU - Unità	cm
MISL - Larghezza	1,5
MISV - Specifiche	Pigidio, lunghezza, cm 0,6 Pigidio, larghezza, cm 1
MIS - MISURE	
MISU - Unità	g
MISG - Peso	64,26
CO - CONSERVAZIONE	
STC - STATO DI CONSERVAZIONE	
STCP - Riferimento alla parte	esemplare intero
STCT - Tipo di conservazione	esoscheletro
STCD - Data	2015
STCC - Stato di conservazione	mediocre
STCS - Indicazioni specifiche	L'impronta è relativa al thorax ed al pigidio del trilobite.
TU - CONDIZIONE GIURIDICA E VINCOLI	
ACQ - ACQUISIZIONE	
ACQT - Tipo acquisizione	donazione

ACQN - Nome	Coletti, Augusto
ACQD - Data acquisizione	05/07/2011
ACQL - Luogo acquisizione	BA/ Museo di Scienze della Terra
CDG - CONDIZIONE GIURIDICA	
CDGG - Indicazione generica	proprietà Ente pubblico non territoriale
CDGS - Indicazione specifica	Università degli Studi di Bari Aldo Moro
CDGI - Indirizzo	P.zza Umberto I, 1 - 70121 Bari
NVC - PROVVEDIMENTI DI TUTELA	
NVCT - Tipo provvedimento	DLgs n. 42/2004, art.13
ALN - MUTAMENTI POSSESSO/DETTENZIONE/CONDIZIONE MATERIALE	
ALNT - Tipo evento	donazione
ALND - Data evento	05/07/2011
ALNN - Note	La data di acquisizione coincide con la data della seduta del C.d.A. in cui è stata accettata la donazione.
DO - FONTI E DOCUMENTI DI RIFERIMENTO	
FTA - DOCUMENTAZIONE FOTOGRAFICA	
FTAX - Genere	documentazione allegata
FTAP - Tipo	fotografia digitale (file)
FTAA - Autore	Caputo, Barbara
FTAD - Data	2012
FTAE - Ente proprietario	Università degli Studi di Bari Aldo Moro
FTAC - Collocazione	Museo di Scienze della Terra
FTAN - Codice identificativo	ubastbc25
AD - ACCESSO AI DATI	
ADS - SPECIFICHE DI ACCESSO AI DATI	
ADSP - Profilo di accesso	1
ADSM - Motivazione	scheda contenente dati liberamente accessibili
CM - COMPILAZIONE	
CMP - COMPILAZIONE	
CMPD - Data	2015
CMPN - Nome	Panebianco, Serena
RSR - Referente scientifico	Garuccio, Augusto
RSR - Referente scientifico	Marino, Maria
RSR - Referente scientifico	La Perna, Rafael
FUR - Funzionario responsabile	Francescangeli, Ruggero
RVM - TRASCRIZIONE PER INFORMATIZZAZIONE	
RVMD - Data	2015
RVMN - Nome	Paradiso, Daniela
RVME - Ente	Università degli Studi di Bari Aldo Moro