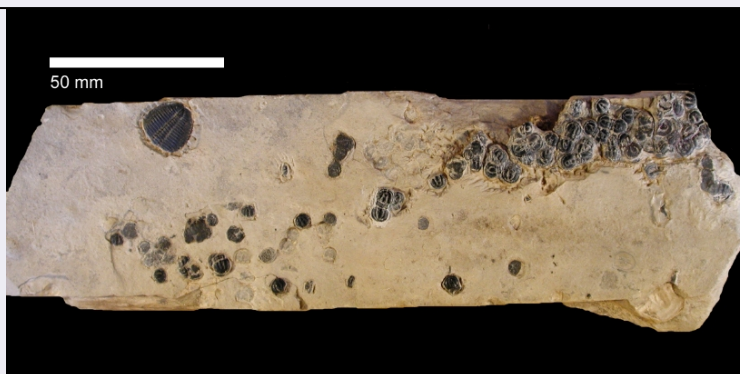


SCHEDA



CD - CODICI

| | |
|---------------------------------|----------|
| TSK - Tipo scheda | BNP |
| LIR - Livello ricerca | C |
| NCT - CODICE UNIVOCO | |
| NCTR - Codice regione | 16 |
| NCTN - Numero catalogo generale | 00301782 |
| ESC - Ente schedatore | UNIBA |
| ECP - Ente competente | S114 |

AC - ALTRI CODICI

| | |
|-------------------------------|---------------------|
| ACM - Codice museo | MST-BA |
| ACO - Codice collezione | 538/ 9000075/ 4/ 57 |
| ACK - Codice campione | N.R. |
| ACS - SCHEDE CORRELATE | |
| ACSE - Ente | UNIBA |
| ACSC - Codice | N.R. |

OG - OGGETTO

| | |
|------------------------------|-----------|
| OGT - OGGETTO | |
| OGTD - Definizione | fossile |
| OGTT - Definizione specifica | trilobite |
| OGTV - Identificazione | esemplare |
| OGTO - Tipologia contenitore | vetrina |

SP - SISTEMATICA - PALEONTOLOGIA

SPS - SISTEMATICA

| | |
|--------------------------|-----------------|
| SPSP - Regno | Animalia |
| SPSH - Phylum/ Divisione | Arthropoda |
| SPSB - Classe | Trilobita |
| SPSO - Ordine | Ptychopariida |
| SPSF - Famiglia | Alokistocaridae |
| SPSR - Genere | Elrathia |
| SPSS - Specie | Elrathia kingi |

| | |
|---|---|
| SPSD - Autore e anno specie | Meek, 1870 |
| SPSL - Determinatore/ Revisore | Caputo, Barbara |
| SPSC - Data determinazione/ Revisione | 2012/09 |
| SPV - Nome volgare | Trilobite |
| SPM - TIPO | |
| SPMT - Materiale tipico | no |
| SPMP - Tipologia | NR (recupero pregresso) |
| SPMD - Denominazione | N.R. |
| SPZ - ALTRI DATI | |
| SPZV - Stadio di sviluppo | Holaspis |
| SPZM - Materiale originale | si |
| SPE - CARTELLINI/ ETICHETTE | |
| SPET - Testo | 1) Peronopsis Interstrictus Cambriano 2) 52 |
| SPEP - Tipologia di scrittura | a mano |
| SPES - Supporto dati originali | Etichetta sul reperto |
| DA - DATI ANALITICI | |
| DES - DESCRIZIONE | |
| DESO - Descrizione oggetto | CARATTERISTICHE GENERALI: la scheda riguarda un thorax con pigidio appartenenti ad un trilobite differente (2) rispetto agli altri (1) presenti nel campione. CEPHALON: non si è preservato. THORAX: è costituito da 14 segmenti aventi pleure arrotondate. Il lobo assiale è più stretto rispetto ai lobi pleurali. PIGIDIO: di dimensioni di circa 0,3 cm (altezza) per 0,6 cm (larghezza), è subarrotondato e presenta solchi nei lobi pleurali. |
| DAF - Figurato | no |
| LC - LOCALIZZAZIONE GEOGRAFICO-AMMINISTRATIVA | |
| PVC - LOCALIZZAZIONE GEOGRAFICO-AMMINISTRATIVA ATTUALE | |
| PVCS - Stato | ITALIA |
| PVCR - Regione | Puglia |
| PVCP - Provincia | BA |
| PVCC - Comune | Bari |
| LDC - COLLOCAZIONE SPECIFICA | |
| LDCT - Tipologia | museo |
| LDCQ - Qualificazione | dipartimentale |
| LDCC - Complesso di appartenenza | Dipartimento di Scienze della Terra e Geoambientali |
| LDCU - Indirizzo | via Orabona 4/a - 70125 - Bari |
| LDCM - Denominazione raccolta | Museo di Scienze della Terra |
| LR - DATI DI RACCOLTA | |
| LRT - Tipo di localizzazione | località di raccolta - dati storici |
| LRV - LOCALITA' DI RACCOLTA | |

| | |
|--|---|
| LRVL - Località | N.R. |
| UB - DATI PATRIMONIALI E COLLEZIONI | |
| INV - INVENTARIO | |
| INVD - Data | 2013 |
| INVN - Numero | N.R. |
| STI - STIMA | |
| COL - COLLEZIONI | |
| COLD - Denominazione | Collezione Augusto Coletti |
| COLC - Nome del collezionista | Coletti, Augusto |
| ET - ETA' GEOLOGICA | |
| ETG - GEOCRONOLOGIA (CRONOSTRATIGRAFIA) | |
| ETGE - Eon (Eontema) | Fanerozoico |
| ETGR - Era (Eratema) | Paleozoico |
| ETGP - Periodo (Sistema) | Cambriano |
| MT - DATI TECNICI | |
| MIS - MISURE | |
| MISU - Unità | cm |
| MISN - Lunghezza | 1,2 |
| MISV - Specifiche | Pigidio, lunghezza, cm 0,3 Pigidio, larghezza, cm 0,6 |
| CO - CONSERVAZIONE | |
| STC - STATO DI CONSERVAZIONE | |
| STCP - Riferimento alla parte | esemplare intero |
| STCT - Tipo di conservazione | esoscheletro |
| STCD - Data | 2015 |
| STCC - Stato di conservazione | buono |
| TU - CONDIZIONE GIURIDICA E VINCOLI | |
| ACQ - ACQUISIZIONE | |
| ACQT - Tipo acquisizione | donazione |
| ACQN - Nome | Coletti, Augusto |
| ACQD - Data acquisizione | 05/07/2011 |
| ACQL - Luogo acquisizione | BA/ Museo di Scienze della Terra |
| CDG - CONDIZIONE GIURIDICA | |
| CDGG - Indicazione generica | proprietà Ente pubblico non territoriale |
| CDGS - Indicazione specifica | Università degli Studi di Bari Aldo Moro |
| CDGI - Indirizzo | P.zza Umberto I, 1 - 70121 Bari |
| NVC - PROVVEDIMENTI DI TUTELA | |
| NVCT - Tipo provvedimento | DLgs n. 42/2004, art.13 |
| ALN - MUTAMENTI POSSESSO/DETTENZIONE/CONDIZIONE MATERIALE | |

| | |
|---------------------------|---|
| ALNT - Tipo evento | donazione |
| ALND - Data evento | 05/07/2011 |
| ALNN - Note | La data di acquisizione coincide con la data della seduta del C.d.A. in cui è stata accettata la donazione. |

DO - FONTI E DOCUMENTI DI RIFERIMENTO

FTA - DOCUMENTAZIONE FOTOGRAFICA

| | |
|-------------------------------------|--|
| FTAX - Genere | documentazione allegata |
| FTAP - Tipo | fotografia digitale (file) |
| FTAA - Autore | Caputo, Barbara |
| FTAD - Data | 2012 |
| FTAE - Ente proprietario | Università degli Studi di Bari Aldo Moro |
| FTAC - Collocazione | Museo di Scienze della Terra |
| FTAN - Codice identificativo | ubastbc31 |

AD - ACCESSO AI DATI

ADS - SPECIFICHE DI ACCESSO AI DATI

| | |
|----------------------------------|--|
| ADSP - Profilo di accesso | 1 |
| ADSM - Motivazione | scheda contenente dati liberamente accessibili |

CM - COMPILAZIONE

CMP - COMPILAZIONE

| | |
|---------------------------------------|-------------------------|
| CMPD - Data | 2015 |
| CMPN - Nome | Panebianco, Serena |
| RSR - Referente scientifico | Garuccio, Augusto |
| RSR - Referente scientifico | Marino, Maria |
| RSR - Referente scientifico | La Perna, Rafael |
| FUR - Funzionario responsabile | Francescangeli, Ruggero |

RVM - TRASCRIZIONE PER INFORMATIZZAZIONE

| | |
|--------------------|--|
| RVMD - Data | 2015 |
| RVMN - Nome | Paradiso, Daniela |
| RVME - Ente | Università degli Studi di Bari Aldo Moro |