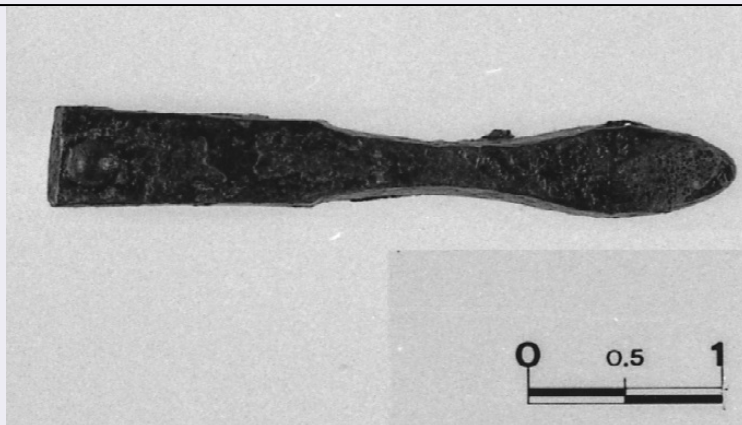


SCHEDA



CD - CODICI

TSK - Tipo Scheda RA

LIR - Livello ricerca C

NCT - CODICE UNIVOCO

NCTR - Codice regione 14

NCTN - Numero catalogo generale 00067522

ESC - Ente schedatore S108

ECP - Ente competente S108

RV - RELAZIONI

ROZ - Altre relazioni 1400067517-4.2

OG - OGGETTO

OGT - OGGETTO

OGTD - Definizione puntale

OGTT - Tipologia a becco d'anatra

CLS - Categoria - classe e produzione ABBIGLIAMENTO E ORNAMENTI PERSONALI/ ACCESSORI

LC - LOCALIZZAZIONE GEOGRAFICO-AMMINISTRATIVA

PVC - LOCALIZZAZIONE GEOGRAFICO-AMMINISTRATIVA ATTUALE

PVCS - Stato ITALIA

PVCR - Regione Molise

PVCP - Provincia CB

PVCC - Comune Campobasso

LDC - COLLOCAZIONE SPECIFICA

LDCT - Tipologia palazzo

LDCN - Denominazione attuale Palazzo Mazzarotta

LDCU - Indirizzo Via Anselmo Chiarizia

LDCS - Specifiche deposito Soprintendenza Beni Archeologici del Molise

LA - ALTRE LOCALIZZAZIONI GEOGRAFICO-AMMINISTRATIVE

TCL - Tipo di localizzazione luogo di reperimento

PRV - LOCALIZZAZIONE GEOGRAFICO-AMMINISTRATIVA

PRVS - Stato	ITALIA
PRVR - Regione	Molise
PRVP - Provincia	CB
PRVC - Comune	Campochiaro
PRVL - Località	CAMPOCHIARO
PRL - Altra località	Vicenne

UB - DATI PATRIMONIALI

INV - INVENTARIO DI MUSEO O SOPRINTENDENZA

INVN - Numero	30668
INVD - Data	1988

RE - MODALITA' DI REPERIMENTO

DSC - DATI DI SCAVO

SCAN - Denominazione dello scavo	necropoli
DSCF - Ente responsabile	SBA CB
DSCA - Responsabile scientifico	Ceglia, Valeria
DSCM - Metodo	scavo stratigrafico
DSCD - Data	1987
DSCS - Numero tomba	T33

DT - CRONOLOGIA

DTZ - CRONOLOGIA GENERICA

DTZG - Fascia cronologica di riferimento	VII
DTM - Motivazione cronologia	bibliografia

AU - DEFINIZIONE CULTURALE

ATB - AMBITO CULTURALE

ATBD - Denominazione	Periodo Longobardo
ATBM - Motivazione dell'attribuzione	bibliografia

MT - DATI TECNICI

MTC - Materia e tecnica	bronzo
MIS - MISURE	
MISU - Unità	cm
MISA - Altezza	7.1
MISS - Spessore	1
MISV - Varie	larghezza massima: 1.1

DA - DATI ANALITICI

DES - DESCRIZIONE

DESO - Indicazioni sull'oggetto	Forma allungata quadrangolare che termina, dopo una strozzatura, con apice arrotondato; la parte che veniva attaccata ai pendenti presenta estremità biforcuta con un chiodino di fissaggio.
NSC - Notizie storico-critiche	Cfr. i due esemplari nella tomba 16 con il n. di inv. 27960. Per oggetti simili cfr. Werner, J., Nomadische Gürtel bei Persern, Byzantinern und Langobarden, La civiltà dei Longobardi in Europa, "Atti del Convegno

internazionale dell'Accademia dei Lincei, Roma-Cividale del Friuli 1971", Roma 1974.

CO - CONSERVAZIONE

STC - STATO DI CONSERVAZIONE

STCC - Stato di conservazione	frammentario
STCS - Indicazioni specifiche	Molti resti di corrosione ed all'interno delle linguette anche di tessuto.

TU - CONDIZIONE GIURIDICA E VINCOLI

CDG - CONDIZIONE GIURIDICA

CDGG - Indicazione generica	proprietà Stato
CDGS - Indicazione specifica	Ministero dei beni e delle attività culturali e del turismo
CDGI - Indirizzo	Via Chiarizia, 14 - 86100 Campobasso

DO - FONTI E DOCUMENTI DI RIFERIMENTO

FTA - DOCUMENTAZIONE FOTOGRAFICA

FTAX - Genere	documentazione allegata
FTAP - Tipo	negativo b/n
FTAN - Codice identificativo	SBA CB 104153

BIB - BIBLIOGRAFIA

BIBX - Genere	bibliografia di confronto
BIBA - Autore	Werner J.
BIBD - Anno di edizione	1974
BIBH - Sigla per citazione	0633S108
BIBN - V., pp., nn.	pp. 109-134

BIB - BIBLIOGRAFIA

BIBX - Genere	bibliografia specifica
BIBA - Autore	Genito B.
BIBD - Anno di edizione	1991
BIBH - Sigla per citazione	0376S108
BIBN - V., pp., nn.	p. 348, f13
BIBI - V., tavv., figg.	tav. 1f

AD - ACCESSO AI DATI

ADS - SPECIFICHE DI ACCESSO AI DATI

ADSP - Profilo di accesso	1
ADSM - Motivazione	scheda contenente dati liberamente accessibili

CM - COMPILAZIONE

CMP - COMPILAZIONE

CMPD - Data	1989
CMPN - Nome	Genito, Bruno
FUR - Funzionario responsabile	Ceglia, Valeria

RVM - TRASCRIZIONE PER INFORMATIZZAZIONE

RVMD - Data	2015
RVMN - Nome	Di Nucci, Annarosa
AGG - AGGIORNAMENTO-REVISIONE	
AGGD - Data	2015
AGGN - Nome	Di Nucci, Annarosa
AGGR - Referente scientifico	Terzani, Cristiana
AGGF - Funzionario responsabile	Ceglia, Valeria
AN - ANNOTAZIONI	
OSS - Osservazioni	Provengono dalla stessa tomba gli oggetti con il n. di inventario 30652-30667 e 30669-30682.