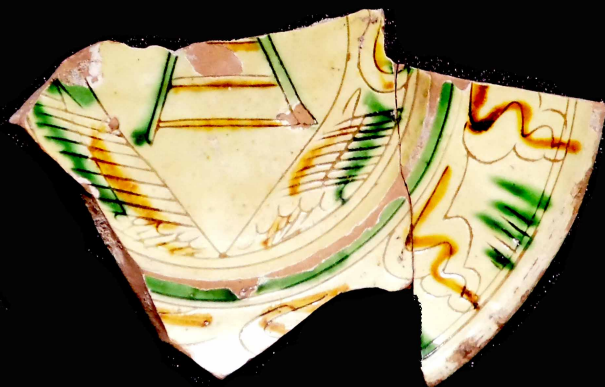


SCHEDA



CD - CODICI

TSK - Tipo Scheda OA

LIR - Livello ricerca I

NCT - CODICE UNIVOCO

NCTR - Codice regione 09

NCTN - Numero catalogo generale 00213759

ESC - Ente schedatore S122

ECP - Ente competente S122

OG - OGGETTO

OGT - OGGETTO

OGTD - Definizione piatto

QNT - QUANTITA'

QNTN - Numero 1

LC - LOCALIZZAZIONE GEOGRAFICO-AMMINISTRATIVA

PVC - LOCALIZZAZIONE GEOGRAFICO-AMMINISTRATIVA ATTUALE

PVCS - Stato ITALIA

PVCR - Regione Toscana

PVCP - Provincia LU

PVCC - Comune Lucca

PVL - Altra localita' Museo Nazionale di Villa Guinigi

PVE - Diocesi LUCCA

LDC - COLLOCAZIONE SPECIFICA

LDCT - Tipologia museo

LDCQ - Qualificazione nazionale

LDCN - Denominazione Museo Nazionale di Villa Guinigi

LDCC - Complesso

monumentale di appartenenza	Musei Nazionali di Lucca
LDCU - Denominazione spazio viabilistico	Via della Quarquonia, 55100 Lucca
LDCM - Denominazione attuale	Museo Nazionale di Villa Guinigi
LDCS - Specifiche	Deposito Archeologico, Stanza Laboratorio

RE - MODALITA' DI REPERIMENTO

RES - Specifiche di reperimento	Reperto di provenienza incerta, relativo ad attività di raccolta condotte negli anni Settanta durante alcune opere di riqualificazione del centro storico di Lucca e delle sue Mura. Reca sigla CA (Baluardo di San Martino?). Individuato, con scheda OA cartacea datata 1986, durante campagna di inventariazione nel deposito archeologico del Museo Nazionale di Villa Guinigi
--	--

DT - CRONOLOGIA

DTZ - CRONOLOGIA GENERICA	
DTZG - Secolo	XV-XVI secolo
DTS - CRONOLOGIA SPECIFICA	
DTSI - Da	1450
DTSF - A	1530
DTSL - Validita'	ca
DTM - Motivazione cronologia	analisi tipologica

AU - DEFINIZIONE CULTURALE

AUT - AUTORE	
AUTS - Riferimento all'autore	laboratorio
AUTR - Riferimento all'intervento	decoratore
AUTM - Motivazione dell'attribuzione	analisi stilistica
AUTN - Nome scelto	Autore ignoto
AUTA - Dati anagrafici	post - medievale
AUTH - Sigla per citazione	Dep2015
ATB - AMBITO CULTURALE	
ATBD - Denominazione	ambito lucchese
ATBR - Riferimento all'intervento	decorazione
ATBM - Motivazione dell'attribuzione	analisi stilistica

MT - DATI TECNICI

MTC - Materia e tecnica	ceramica/ ingobbata e graffita a punta
MIS - MISURE	
MISU - Unita'	cm
MISA - Altezza	5,1
MISL - Larghezza	-
MISP - Profondita'	4,8

MISD - Diametro	21,5
MISN - Lunghezza	-
MISS - Spessore	-
MISG - Peso	-
MISR - Mancanza	MNR
MIST - Validita'	ca

CO - CONSERVAZIONE

STC - STATO DI CONSERVAZIONE

STCC - Stato di conservazione	discreto
STCS - Indicazioni specifiche	Oggetto presente nella sua parte originale per più della metà non sottoposto a restauro ma a incollaggio preliminare

DA - DATI ANALITICI

DES - DESCRIZIONE

DESO - Indicazioni sull'oggetto	Frammento di piatto in ceramica con decorazione graffita a punta policroma interna. Esterno semplicemente ingobbiato sotto vetrina trasparente
DESI - Codifica Iconclass	41C341 (23T26) : 48C352 : 46A122
DESS - Indicazioni sul soggetto	Frammento di piatto in ceramica con decorazione graffita a punta policroma e motivo ritante stemma araldico al centro del centro del cavetto. sulla tesa presente decoro "a foglia valenciana" attinto dal repertorio della maiolica di Montelupo Fiorentino ma realizzato sempre con tecnica "a sgraffio". Tavolozza cromatica tipica della produzione lucchese con verde ramina e giallo ferraccia.

TU - CONDIZIONE GIURIDICA E VINCOLI

ACQ - ACQUISIZIONE

ACQT - Tipo acquisizione	ricognizione archeologica
---------------------------------	---------------------------

CDG - CONDIZIONE GIURIDICA

CDGG - Indicazione generica	proprietà Stato
CDGS - Indicazione specifica	Museo Nazionale di Villa Guinigi - Musei Nazionali di Lucca
CDGI - Indirizzo	Via della Quarquonia, 55100 Lucca

DO - FONTI E DOCUMENTI DI RIFERIMENTO

FTA - DOCUMENTAZIONE FOTOGRAFICA

FTAX - Genere	documentazione allegata
FTAP - Tipo	fotografia digitale (file)
FTAN - Codice identificativo	00213759
BIL - Citazione completa	Bibliografia di riferimento: Berti, G., Cappelli L., 1986 "Ceramiche restaurate. Secoli XI-XVII. Dalle collezioni del Museo Nazionale di S. Matteo, Pisa", Museo Nazionale di Villa Guinigi, Lucca. Berti, G., Cappelli L., 1994 "I. Dalle ceramiche islamiche alle "Maioliche arcaiche" secc. XI- XV" in Ricerche di Archeologia Altomedievale e Medievale 19- 20

AD - ACCESSO AI DATI

ADS - SPECIFICHE DI ACCESSO AI DATI

ADSP - Profilo di accesso	1
----------------------------------	---

ADSM - Motivazione

scheda contenente dati liberamente accessibili

CM - COMPILAZIONE**CMP - COMPILAZIONE****CMPD - Data**

2015

CMPN - Nome

Nutini, Silvia

RSR - Referente scientifico

d'Aniello, Antonia

**FUR - Funzionario
responsabile**

d'Aniello, Antonia