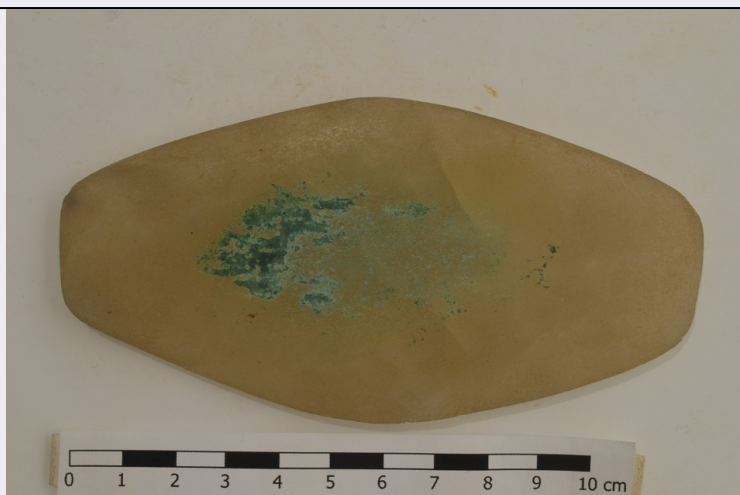


SCHEDA



CD - CODICI

TSK - Tipo Scheda	RA
LIR - Livello ricerca	P
NCT - CODICE UNIVOCO	
NCTR - Codice regione	12
NCTN - Numero catalogo generale	01322097
ESC - Ente schedatore	UNIRM1
ECP - Ente competente	S54

OG - OGGETTO

OGT - OGGETTO	
OGTD - Definizione	paletta
CLS - Categoria - classe e produzione	STRUMENTI, UTENSILI E OGGETTI D'USO/ IGIENE E TOELETTA

LC - LOCALIZZAZIONE GEOGRAFICO-AMMINISTRATIVA

PVC - LOCALIZZAZIONE GEOGRAFICO-AMMINISTRATIVA ATTUALE

PVCS - Stato	ITALIA
PVCR - Regione	Lazio
PVCP - Provincia	RM
PVCC - Comune	Roma

LDC - COLLOCAZIONE SPECIFICA

LDCT - Tipologia	università
LDCN - Denominazione attuale	Sapienza università di Roma
LDCC - Complesso di appartenenza	Palazzo del Rettorato
LDCU - Indirizzo	Piazzale Aldo Moro, 5
LDCM - Denominazione raccolta	Museo del Vicino Oriente Egitto e Mediterraneo
LDCS - Specifiche	Sala Unica, vetrina 20

UB - DATI PATRIMONIALI

INV - INVENTARIO DI MUSEO O SOPRINTENDENZA**INVN - Numero** VO 1668**INVD - Data** 1967**RE - MODALITA' DI REPERIMENTO****DSC - DATI DI SCAVO****SCAN - Denominazione dello scavo** Tamit. (1964). Missione archeologica in Egitto dell'Universita di Roma.**DSCF - Ente responsabile** Sapienza Università di Roma**DSCA - Responsabile scientifico** Donadoni, Sergio**DSCT - Motivo** ricerca scientifica**DSCM - Metodo** scavo stratigrafico**DSCD - Data** 1964**DSCS - Numero tomba** Tomba N. 9**DSCZ - Bibliografia specifica** Tamit. (1964). Missione archeologica in Egitto dell'Universita di Roma, Roma 1967, pag. 90**DT - CRONOLOGIA****DTZ - CRONOLOGIA GENERICA****DTZG - Fascia cronologica di riferimento** IV millennio a.C.**DTZS - Frazione cronologica** fine**DTS - CRONOLOGIA SPECIFICA****DTSI - Da** 3100 a. C.**DTSF - A** 3100 a. C.**DTM - Motivazione cronologia** contesto**DTM - Motivazione cronologia** analisi stilistica**MT - DATI TECNICI****MTC - Materia e tecnica** alabastro/ politura**MIS - MISURE****MISU - Unità** cm**MISL - Larghezza** 6**MISN - Lunghezza** 12**DA - DATI ANALITICI****DES - DESCRIZIONE****DESO - Indicazioni sull'oggetto** Paletta scutiforme per cosmetici, resti di malachite polverizzata su una faccia**CO - CONSERVAZIONE****STC - STATO DI CONSERVAZIONE****STCC - Stato di conservazione** intero**TU - CONDIZIONE GIURIDICA E VINCOLI****CDG - CONDIZIONE GIURIDICA****CDGG - Indicazione**

generica	proprietà Ente pubblico non territoriale
CDGS - Indicazione specifica	Sapienza Università di Roma/ Museo del Vicino Oriente, Egitto e Mediterraneo
CDGI - Indirizzo	Piazzale Aldo Moro, 5
DO - FONTI E DOCUMENTI DI RIFERIMENTO	
FTA - DOCUMENTAZIONE FOTOGRAFICA	
FTAX - Genere	documentazione allegata
FTAP - Tipo	fotografia digitale (file)
FTAA - Autore	Merli, Gessica
FTAD - Data	2015/06/00
FTAE - Ente proprietario	Museo del Vicino Oriente, dell'Egitto e del Mediterraneo
FTAN - Codice identificativo	URM1MVO00048
FTAT - Note	frontale
FTAF - Formato	960x635 pixel
BIB - BIBLIOGRAFIA	
BIBX - Genere	bibliografia specifica
BIBA - Autore	AAVV
BIBD - Anno di edizione	1967
BIBH - Sigla per citazione	UR100094
BIBN - V., pp., nn.	p. 90
BIL - Citazione completa	AAVV 1967 Tamit. (1964). Missione archeologica in Egitto dell'Universita di Roma, Roma
AD - ACCESSO AI DATI	
ADS - SPECIFICHE DI ACCESSO AI DATI	
ADSP - Profilo di accesso	1
ADSM - Motivazione	scheda contenente dati liberamente accessibili
CM - COMPILAZIONE	
CMP - COMPILAZIONE	
CMPD - Data	2015
CMPN - Nome	Merli, Gessica
RSR - Referente scientifico	Nigro, Lorenzo
FUR - Funzionario responsabile	Carlucci, Claudia (UNIRM1)