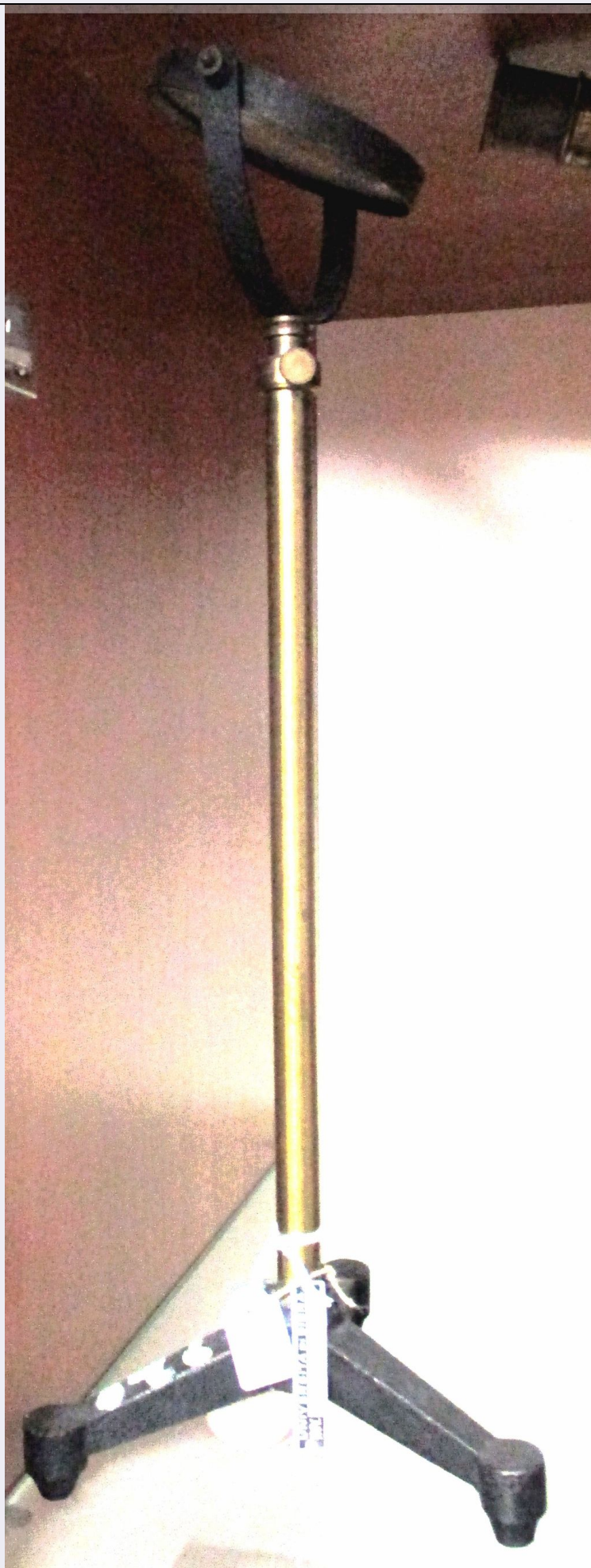


SCHEDA



CD - CODICI

TSK - Tipo scheda PST

LIR - Livello ricerca C

NCT - CODICE UNIVOCO

NCTR - Codice regione 09

NCTN - Numero catalogo generale 00753812

ESC - Ente schedatore UNISI

ECP - Ente competente S61

AC - ALTRI CODICI

ACC - Altro codice 5006223/Università di Siena

OG - OGGETTO**OGT - OGGETTO**

OGTD - Definizione lente

OGTT - Tipologia acromatica

CT - CATEGORIA

CTP - Categoria principale Fisica Moderna

CTC - Parole chiave ottica

LC - LOCALIZZAZIONE GEOGRAFICO-AMMINISTRATIVA**PVC - LOCALIZZAZIONE GEOGRAFICO-AMMINISTRATIVA ATTUALE**

PVCS - Stato ITALIA

PVCR - Regione Toscana

PVCP - Provincia SI

PVCC - Comune Siena

LDC - COLLOCAZIONE SPECIFICA

LDCT - Tipologia istituto

LDCQ - Qualificazione universitario

LDCN - Denominazione Dipartimento di Scienze Fisiche, della Terra e dell'Ambiente - sezione di Fisica

LDCU - Denominazione spazio viabilistico via Roma, 56

LDCM - Denominazione raccolta Collezione di Fisica

LDCS - Specifiche piano primo, corridoio nord, vetrina 8

UB - UBICAZIONE E DATI PATRIMONIALI**INV - INVENTARIO**

INVD - Data 2008

INVN - Numero 2497

INV - INVENTARIO

INVD - Data 1989

INVN - Numero 122 FI

INV - INVENTARIO

INVD - Data dato non disponibile

INVN - Numero	920 FI II
STI - STIMA	
LA - ALTRE LOCALIZZAZIONI GEOGRAFICO-AMMINISTRATIVE	
TCL - Tipo di localizzazione	luogo di provenienza
PRV - LOCALIZZAZIONE GEOGRAFICO-AMMINISTRATIVA	
PRVS - Stato	ITALIA
PRVR - Regione	Toscana
PRVP - Provincia	SI
PRVC - Comune	Siena
PRC - COLLOCAZIONE SPECIFICA	
PRCT - Tipologia	palazzo
PRCD - Denominazione	Palazzo del Rettorato
PRCU - Denominazione spazio viabilistico	Via Banchi di Sotto, 55
PRCM - Denominazione raccolta	Museo dell'Istituto di Fisica
PRCS - Specifiche	ultimo piano
PRD - DATA	
PRDI - Data ingresso	1970
PRDU - Data uscita	2003
DT - CRONOLOGIA	
DTZ - CRONOLOGIA GENERICA	
DTZG - Fascia cronologica di riferimento	sec. XIX
DTZS - Frazione cronologica	fine
DTS - CRONOLOGIA SPECIFICA	
DTSI - Da	1891
DTSF - A	1900
DTM - Motivazione cronologia	bibliografia
MT - DATI TECNICI	
MTC - Materia e tecnica	ghisa/ verniciatura
MTC - Materia e tecnica	ottone
MTC - Materia e tecnica	ottone/ brunitura
MTC - Materia e tecnica	vetro
MIS - MISURE	
MISU - Unita'	mm
MISA - Altezza	440
MISL - Larghezza	155
DA - DATI ANALITICI	
DES - DESCRIZIONE	
DESO - Oggetto	Lente acromatica montata su un anello, imperniato in una staffa, fissato su un sostegno telescopico a treppiede.
CO - CONSERVAZIONE	

STC - STATO DI CONSERVAZIONE**STCD - Data** 2015**STCC - Stato di conservazione** buono**TU - CONDIZIONE GIURIDICA E VINCOLI****CDG - CONDIZIONE GIURIDICA****CDGG - Indicazione generica** proprietà Ente pubblico non territoriale**CDGS - Indicazione specifica** Università di Siena 1240**CDGI - Indirizzo** Via Banchi di Sotto n. 55, 53100 Siena**DO - FONTI E DOCUMENTI DI RIFERIMENTO****FTA - DOCUMENTAZIONE FOTOGRAFICA****FTAX - Genere** documentazione allegata**FTAP - Tipo** fotografia digitale (file)**FTAA - Autore** Ranieri, Annalisa**FTAD - Data** 2015/06/00**FTAN - Codice identificativo** USICF00259**BIB - BIBLIOGRAFIA****BIBX - Genere** bibliografia di confronto**BIBA - Autore** Collezione senese**BIBD - Anno di edizione** 2009**BIBH - Sigla per citazione** USI00206**AD - ACCESSO AI DATI****ADS - SPECIFICHE DI ACCESSO AI DATI****ADSP - Profilo di accesso** 1**ADSM - Motivazione** scheda contenente dati liberamente accessibili**CM - COMPILAZIONE****CMP - COMPILAZIONE****CMPD - Data** 2001**CMPN - Nome** Terenna, Gigliola**RSR - Referente scientifico** Vannozzi, Francesca**FUR - Funzionario responsabile** Caronna, Angela**AGG - AGGIORNAMENTO-REVISIONE****AGGD - Data** 2008**AGGN - Nome** Terenna, Gigliola**AGGE - Ente** UNISI**AGGR - Referente scientifico** Vannozzi, Francesca**AGGF - Funzionario responsabile** Caronna, Angela**AGG - AGGIORNAMENTO-REVISIONE****AGGD - Data** 2015

AGGN - Nome	Ranieri, Annalisa
AGGE - Ente	UNISI
AGGR - Referente scientifico	Terenna, Gigliola
AGGF - Funzionario responsabile	Vannozzi, Francesca