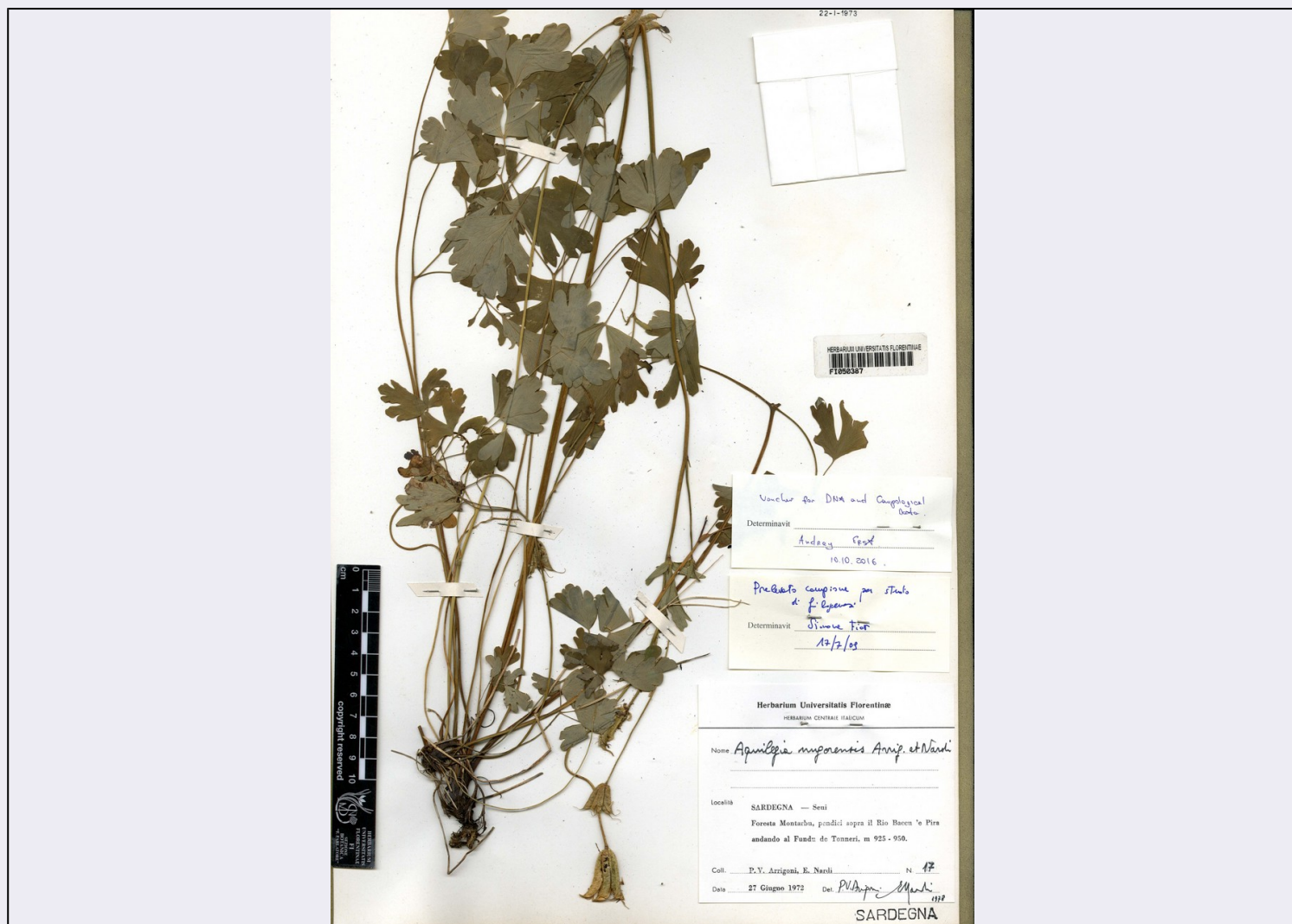


# SCHEDA



## CD - CODICI

TSK - Tipo Scheda RA

LIR - Livello ricerca P

### NCT - CODICE UNIVOCO

NCTR - Codice regione 12

NCTN - Numero catalogo generale 01322106

ESC - Ente schedatore UNIRM1

ECP - Ente competente S54

## OG - OGGETTO

### OGT - OGGETTO

OGTD - Definizione giara

OGTT - Tipologia Naqada III

CLS - Categoria - classe e produzione STRUMENTI, UTENSILI E OGGETTI D'USO/ CONTENITORI E RECIPIENTI/ CERAMICA/ Ceramica acroma

## LC - LOCALIZZAZIONE GEOGRAFICO-AMMINISTRATIVA

### PVC - LOCALIZZAZIONE GEOGRAFICO-AMMINISTRATIVA ATTUALE

PVCS - Stato ITALIA

PVCR - Regione Lazio

<b>PVCP - Provincia</b>	RM
<b>PVCC - Comune</b>	Roma
<b>LDC - COLLOCAZIONE SPECIFICA</b>	
<b>LDCT - Tipologia</b>	università
<b>LDCN - Denominazione attuale</b>	Sapienza università di Roma
<b>LDCC - Complesso di appartenenza</b>	Palazzo del Rettorato
<b>LDCU - Indirizzo</b>	Piazzale Aldo Moro, 5
<b>LDCM - Denominazione raccolta</b>	Museo del Vicino Oriente Egitto e Mediterraneo
<b>LDCS - Specifiche</b>	Sala Unica, vetrina 20
<b>UB - DATI PATRIMONIALI</b>	
<b>INV - INVENTARIO DI MUSEO O SOPRINTENDENZA</b>	
<b>INVN - Numero</b>	VO 3
<b>INVD - Data</b>	1967
<b>INV - INVENTARIO DI MUSEO O SOPRINTENDENZA</b>	
<b>INVN - Numero</b>	55/396
<b>RE - MODALITA' DI REPERIMENTO</b>	
<b>DSC - DATI DI SCAVO</b>	
<b>SCAN - Denominazione dello scavo</b>	Tamit. (1964). Missione archeologica in Egitto dell'Universita di Roma.
<b>DSCF - Ente responsabile</b>	Sapienza Università di Roma
<b>DSCA - Responsabile scientifico</b>	Donadoni, Sergio
<b>DSCT - Motivo</b>	ricerca scientifica
<b>DSCM - Metodo</b>	scavo stratigrafico
<b>DSCD - Data</b>	1964
<b>DSCS - Numero tomba</b>	Tomba N. 8
<b>DSCI - Numero inventario di scavo</b>	55/396
<b>DSCZ - Bibliografia specifica</b>	Tamit. (1964). Missione archeologica in Egitto dell'Universita di Roma, Roma 1967, pag. 89.
<b>DT - CRONOLOGIA</b>	
<b>DTZ - CRONOLOGIA GENERICA</b>	
<b>DTZG - Fascia cronologica di riferimento</b>	IV millennio a.C.
<b>DTZS - Frazione cronologica</b>	fine
<b>DTS - CRONOLOGIA SPECIFICA</b>	
<b>DTSI - Da</b>	3100 a. C.
<b>DTSF - A</b>	3100 a. C.
<b>DTM - Motivazione cronologia</b>	contesto
<b>DTM - Motivazione cronologia</b>	analisi stilistica
<b>MT - DATI TECNICI</b>	

<b>MTC - Materia e tecnica</b>	argilla/ a mano
<b>MIS - MISURE</b>	
<b>MISU - Unità</b>	cm
<b>MISA - Altezza</b>	49
<b>MISD - Diametro</b>	13
<b>DA - DATI ANALITICI</b>	
<b>DES - DESCRIZIONE</b>	
<b>DESO - Indicazioni sull'oggetto</b>	Giara con orlo arrotolato, collo corto, fondo a punta, ceramica compatta grigia chiara, ben cotta
<b>CO - CONSERVAZIONE</b>	
<b>STC - STATO DI CONSERVAZIONE</b>	
<b>STCC - Stato di conservazione</b>	intero
<b>TU - CONDIZIONE GIURIDICA E VINCOLI</b>	
<b>CDG - CONDIZIONE GIURIDICA</b>	
<b>CDGG - Indicazione generica</b>	proprietà Ente pubblico non territoriale
<b>CDGS - Indicazione specifica</b>	Sapienza Università di Roma/ Museo del Vicino Oriente, Egitto e Mediterraneo
<b>CDGI - Indirizzo</b>	Piazzale Aldo Moro, 5
<b>DO - FONTI E DOCUMENTI DI RIFERIMENTO</b>	
<b>FTA - DOCUMENTAZIONE FOTOGRAFICA</b>	
<b>FTAX - Genere</b>	documentazione allegata
<b>FTAP - Tipo</b>	fotografia digitale (file)
<b>FTAA - Autore</b>	Merli, Gessica
<b>FTAD - Data</b>	2015/06/00
<b>FTAE - Ente proprietario</b>	Museo del Vicino Oriente, dell'Egitto e del Mediterraneo
<b>FTAN - Codice identificativo</b>	URM1MVO00057
<b>FTAT - Note</b>	frontale
<b>FTAF - Formato</b>	960x635 pixel
<b>BIB - BIBLIOGRAFIA</b>	
<b>BIBX - Genere</b>	bibliografia specifica
<b>BIBA - Autore</b>	AAVV
<b>BIBD - Anno di edizione</b>	1967
<b>BIBH - Sigla per citazione</b>	UR100094
<b>BIBN - V., pp., nn.</b>	p. 67
<b>BIL - Citazione completa</b>	AAVV 1967 Tamit. (1964). Missione archeologica in Egitto dell'Universita di Roma, Roma
<b>AD - ACCESSO AI DATI</b>	
<b>ADS - SPECIFICHE DI ACCESSO AI DATI</b>	
<b>ADSP - Profilo di accesso</b>	1
<b>ADSM - Motivazione</b>	scheda contenente dati liberamente accessibili
<b>CM - COMPILAZIONE</b>	
<b>CMP - COMPILAZIONE</b>	

<b>CMPD - Data</b>	2015
<b>CMPN - Nome</b>	Merli, Gessica
<b>RSR - Referente scientifico</b>	Nigro, Lorenzo
<b>FUR - Funzionario responsabile</b>	Carlucci, Claudia (UNIRM1)