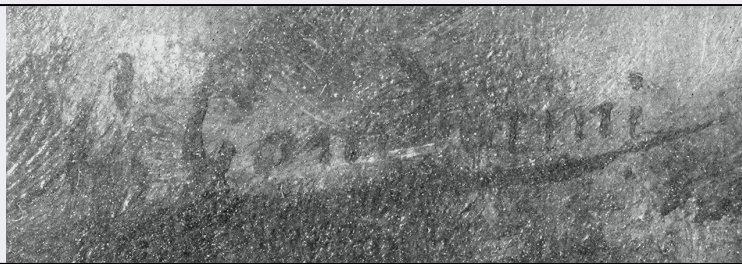


SCHEDA



CD - CODICI

TSK - Tipo Scheda	OA
LIR - Livello ricerca	P
NCT - CODICE UNIVOCO	
NCTR - Codice regione	09
NCTN - Numero catalogo generale	00454160
ESC - Ente schedatore	S156
ECP - Ente competente	S156

OG - OGGETTO

OGT - OGGETTO	
OGTD - Definizione	dipinto
SGT - SOGGETTO	
SGTI - Identificazione	figura femminile

LC - LOCALIZZAZIONE GEOGRAFICO-AMMINISTRATIVA

PVC - LOCALIZZAZIONE GEOGRAFICO-AMMINISTRATIVA ATTUALE

PVCR - Regione	Toscana
PVCP - Provincia	FI
PVCC - Comune	Firenze

LDC - COLLOCAZIONE SPECIFICA

LDCT - Tipologia	palazzo
LDCQ - Qualificazione	statale
LDCN - Denominazione	Palazzo Pitti
LDCC - Complesso monumentale di appartenenza	Palazzo Pitti e Giardino di Boboli
LDCU - Denominazione spazio viabilistico	P.zza Pitti, 1
LDCM - Denominazione attuale	Galleria d'Arte Moderna
LDCS - Specifiche	depositi

UB - UBICAZIONE E DATI PATRIMONIALI

UBO - Ubicazione originaria	SC
INV - INVENTARIO DI MUSEO O SOPRINTENDENZA	
INVN - Numero	Proprietà Privata di S.M. 342
INVD - Data	1879

LA - ALTRE LOCALIZZAZIONI GEOGRAFICO-AMMINISTRATIVE

TCL - Tipo di localizzazione	luogo di provenienza
-------------------------------------	----------------------

PRV - LOCALIZZAZIONE GEOGRAFICO-AMMINISTRATIVA

PRVR - Regione	Toscana
-----------------------	---------

PRVP - Provincia	FI
-------------------------	----

PRVC - Comune	Firenze
----------------------	---------

PRVL - Localita'	FIRENZE
-------------------------	---------

PRC - COLLOCAZIONE SPECIFICA

PRCT - Tipologia	palazzo
-------------------------	---------

PRCD - Denominazione	Palazzo della Corte d'Appello già Casino Mediceo
-----------------------------	--

PRCS - Specifiche	Procura Generale, stanza 3, a sinistra della finestra
--------------------------	---

DT - CRONOLOGIA**DTZ - CRONOLOGIA GENERICA**

DTZG - Secolo	sec. XIX
----------------------	----------

DTZS - Frazione di secolo	fine
----------------------------------	------

DTS - CRONOLOGIA SPECIFICA

DTSI - Da	1890
------------------	------

DTSF - A	1899
-----------------	------

DTM - Motivazione cronologia	analisi stilistica
-------------------------------------	--------------------

AU - DEFINIZIONE CULTURALE**AUT - AUTORE**

AUTM - Motivazione dell'attribuzione	firma
---	-------

AUTM - Motivazione dell'attribuzione	iscrizione
---	------------

AUTN - Nome scelto	Gamberini Giovacchino
---------------------------	-----------------------

AUTA - Dati anagrafici	1859/ notizie fino al 1889
-------------------------------	----------------------------

AUTH - Sigla per citazione	00005151
-----------------------------------	----------

MT - DATI TECNICI

MTC - Materia e tecnica	tela/ pittura a olio
--------------------------------	----------------------

MIS - MISURE

MISU - Unita'	cm
----------------------	----

MISA - Altezza	22
-----------------------	----

MISL - Larghezza	30
-------------------------	----

CO - CONSERVAZIONE**STC - STATO DI CONSERVAZIONE**

STCC - Stato di conservazione	buono
--------------------------------------	-------

DA - DATI ANALITICI**DES - DESCRIZIONE**

DESO - Indicazioni sull'oggetto	dipinto
--	---------

DESI - Codifica Iconclass	n.p.
----------------------------------	------

DESS - Indicazioni sul soggetto	n.p.
ISR - ISCRIZIONI	
ISRC - Classe di appartenenza	documentaria
ISRS - Tecnica di scrittura	a penna
ISRT - Tipo di caratteri	corsivo/ numeri arabi
ISRP - Posizione	sull'etichetta sul retro
ISRI - Trascrizione	Gioacchino Gamberini/ Firenze - Via Lungo il Mugnone 3a
ISR - ISCRIZIONI	
ISRC - Classe di appartenenza	documentaria
ISRS - Tecnica di scrittura	a pennello
ISRT - Tipo di caratteri	corsivo
ISRP - Posizione	in basso a sinistra
ISRA - Autore	Gamberini Giovacchino
ISRI - Trascrizione	G(iovacchino) Gamberini
NSC - Notizie storico-critiche	Il dipinto è opera del pittore Giovacchino Gamberini, nato a Ravenna nel 1859, del quale si ignora la data e il luogo dove avvenne la morte. Allievo dell'Accademia di Belle Arti di Pisa e poi a quella di Firenze, in quest'ultima città svolse la sua attività di pittore, soprattutto di paesaggio.
TU - CONDIZIONE GIURIDICA E VINCOLI	
ACQ - ACQUISIZIONE	
ACQT - Tipo acquisizione	deposito
ACQN - Nome	Gallerie fiorentine
ACQL - Luogo acquisizione	FI/ Firenze
CDG - CONDIZIONE GIURIDICA	
CDGG - Indicazione generica	proprietà Stato
CDGS - Indicazione specifica	Ministero per i Beni e le Attività Culturali
DO - FONTI E DOCUMENTI DI RIFERIMENTO	
FTA - DOCUMENTAZIONE FOTOGRAFICA	
FTAX - Genere	documentazione esistente
FTAP - Tipo	fotografia b/n
FTAN - Codice identificativo	SBAS FI 176791
FTA - DOCUMENTAZIONE FOTOGRAFICA	
FTAX - Genere	documentazione allegata
FTAP - Tipo	fotografia b/n
FTAN - Codice identificativo	SBAS FI 497290
FTAT - Note	particolare
FNT - FONTI E DOCUMENTI	
FNTP - Tipo	inventario
FNTT - Denominazione	Inventario degli Oggetti di Proprietà privata di S.M.

FNTD - Data	1879
FNTF - Foglio/Carta	n. 342
FNTN - Nome archivio	SSPSAEPM FI/ Archivio storico della Guardaroba di Palazzo Pitti
FNTS - Posizione	s.s.
FNTI - Codice identificativo	Prop privata 1879
AD - ACCESSO AI DATI	
ADS - SPECIFICHE DI ACCESSO AI DATI	
ADSP - Profilo di accesso	1
ADSM - Motivazione	scheda contenente dati liberamente accessibili
CM - COMPILAZIONE	
CMP - COMPILAZIONE	
CMPD - Data	1995
CMPN - Nome	Lenzi C.
FUR - Funzionario responsabile	Damiani G.
AGG - AGGIORNAMENTO - REVISIONE	
AGGD - Data	2006
AGGN - Nome	ARTPAST/ Janni M.
AGGF - Funzionario responsabile	NR (recupero pregresso)
AGG - AGGIORNAMENTO - REVISIONE	
AGGD - Data	2014
AGGN - Nome	D'Andrea G.
AGGF - Funzionario responsabile	Sframeli M.
AGGF - Funzionario responsabile	Teodori B.