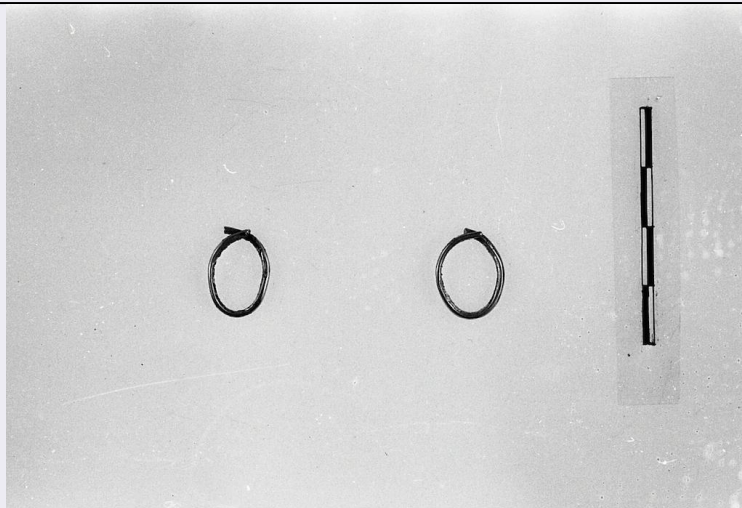


SCHEDA



CD - CODICI

TSK - Tipo Scheda RA

LIR - Livello ricerca C

NCT - CODICE UNIVOCO

NCTR - Codice regione 14

NCTN - Numero catalogo generale 00067446

ESC - Ente schedatore S108

ECP - Ente competente S108

RV - RELAZIONI

RSE - RELAZIONI DIRETTE

RSER - Tipo relazione sede di rinvenimento

RSET - Tipo scheda MA

RSEC - Codice bene 1400067441

OG - OGGETTO

OGT - OGGETTO

OGTD - Definizione orecchino

CLS - Categoria - classe e produzione ABBIGLIAMENTO E ORNAMENTI PERSONALI/ GIOIELLI E MONILI

LC - LOCALIZZAZIONE GEOGRAFICO-AMMINISTRATIVA

PVC - LOCALIZZAZIONE GEOGRAFICO-AMMINISTRATIVA ATTUALE

PVCS - Stato ITALIA

PVCR - Regione Molise

PVCP - Provincia CB

PVCC - Comune Campobasso

LDC - COLLOCAZIONE SPECIFICA

LDCT - Tipologia palazzo

LDCN - Denominazione attuale Palazzo Mazzarotta

LDCU - Indirizzo Via Anselmo Chiarizia

LDCS - Specifiche	deposito Soprintendenza Beni Archeologici del Molise
LA - ALTRE LOCALIZZAZIONI GEOGRAFICO-AMMINISTRATIVE	
TCL - Tipo di localizzazione	luogo di reperimento
PRV - LOCALIZZAZIONE GEOGRAFICO-AMMINISTRATIVA	
PRVS - Stato	ITALIA
PRVR - Regione	Molise
PRVP - Provincia	CB
PRVC - Comune	Campochiaro
PRVL - Località	CAMPOCHIARO
PRL - Altra località	Vicenne
UB - DATI PATRIMONIALI	
INV - INVENTARIO DI MUSEO O SOPRINTENDENZA	
INVN - Numero	27995
INVD - Data	1988
RE - MODALITA' DI REPERIMENTO	
DSC - DATI DI SCAVO	
SCAN - Denominazione dello scavo	necropoli
DSCF - Ente responsabile	SBA CB
DSCA - Responsabile scientifico	Ceglia, Valeria
DSCM - Metodo	scavo stratigrafico
DSCD - Data	1987
DSCS - Numero tomba	T23
DSCI - Numero inventario di scavo	7
DT - CRONOLOGIA	
DTZ - CRONOLOGIA GENERICA	
DTZG - Fascia cronologica di riferimento	VII
DTM - Motivazione cronologia	bibliografia
AU - DEFINIZIONE CULTURALE	
ATB - AMBITO CULTURALE	
ATBD - Denominazione	Periodo Longobardo
ATBM - Motivazione dell'attribuzione	bibliografia
MT - DATI TECNICI	
MTC - Materia e tecnica	oro
MIS - MISURE	
MISU - Unità	cm
MISD - Diametro	0.7
DA - DATI ANALITICI	
DES - DESCRIZIONE	
DESO - Indicazioni	

sull'oggetto	2 orecchini ad anello semplice aperto di sospensione.
NSC - Notizie storico-critiche	Un esempio simile è quello rinvenuto in contrada S. Vitale a Benevento.
CO - CONSERVAZIONE	
STC - STATO DI CONSERVAZIONE	
STCC - Stato di conservazione	intero
STCS - Indicazioni specifiche	due orecchini
TU - CONDIZIONE GIURIDICA E VINCOLI	
CDG - CONDIZIONE GIURIDICA	
CDGG - Indicazione generica	proprietà Stato
CDGS - Indicazione specifica	Ministero dei beni e delle attività culturali e del turismo
CDGI - Indirizzo	Via Chiarizia, 14 - 86100 Campobasso
DO - FONTI E DOCUMENTI DI RIFERIMENTO	
FTA - DOCUMENTAZIONE FOTOGRAFICA	
FTAX - Genere	documentazione allegata
FTAP - Tipo	negativo b/n
FTAE - Ente proprietario	SBA CB
FTAN - Codice identificativo	SBA CB 151431
BIB - BIBLIOGRAFIA	
BIBX - Genere	bibliografia di confronto
BIBA - Autore	Rotili M.
BIBD - Anno di edizione	1984
BIBH - Sigla per citazione	0631S108
BIB - BIBLIOGRAFIA	
BIBX - Genere	bibliografia specifica
BIBA - Autore	Genito B./ Ceglia V.
BIBD - Anno di edizione	1988
BIBH - Sigla per citazione	0390S108
BIBN - V., pp., nn.	pp. 65-67
BIBI - V., tavv., figg.	fig. 20
AD - ACCESSO AI DATI	
ADS - SPECIFICHE DI ACCESSO AI DATI	
ADSP - Profilo di accesso	1
ADSM - Motivazione	scheda contenente dati liberamente accessibili
CM - COMPILAZIONE	
CMP - COMPILAZIONE	
CMPD - Data	1988
CMPN - Nome	Genito, Bruno
FUR - Funzionario responsabile	Ceglia, Valeria

RVM - TRASCRIZIONE PER INFORMATIZZAZIONE**RVMD - Data** 2015**RVMN - Nome** Santorelli, Silvia**AGG - AGGIORNAMENTO-REVISIONE****AGGD - Data** 2015**AGGN - Nome** Santorelli, Silvia**AGGR - Referente
scientifico** Terzani, Cristiana**AGGF - Funzionario
responsabile** Ceglia, Valeria**AN - ANNOTAZIONI****OSS - Osservazioni** Gli oggetti presenti nella stessa tomba sono quelli indicati con i n. di inventario 27989/27994.