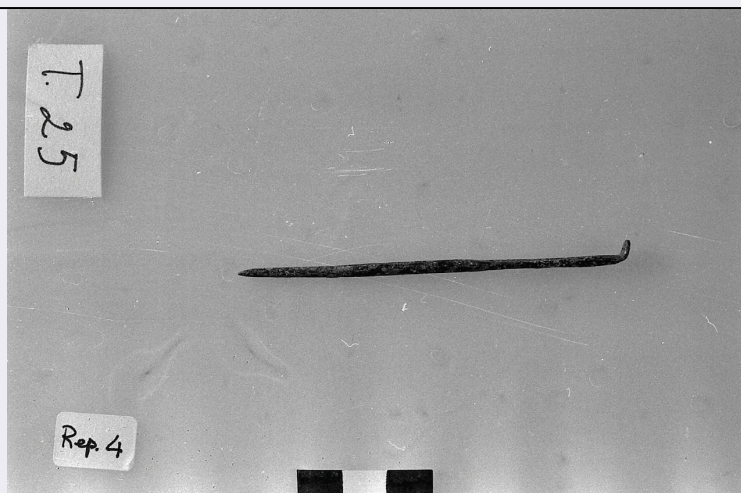


# SCHEDA



## CD - CODICI

TSK - Tipo Scheda RA

LIR - Livello ricerca C

### NCT - CODICE UNIVOCO

NCTR - Codice regione 14

NCTN - Numero catalogo generale 00067456

ESC - Ente schedatore S108

ECP - Ente competente S108

## RV - RELAZIONI

### RSE - RELAZIONI DIRETTE

RSER - Tipo relazione sede di rinvenimento

RSET - Tipo scheda MA

## OG - OGGETTO

### OGT - OGGETTO

OGTD - Definizione nettaorecchie

CLS - Categoria - classe e produzione STRUMENTI, UTENSILI E OGGETTI D'USO/ IGIENE E TOILETTA

## LC - LOCALIZZAZIONE GEOGRAFICO-AMMINISTRATIVA

### PVC - LOCALIZZAZIONE GEOGRAFICO-AMMINISTRATIVA ATTUALE

PVCS - Stato ITALIA

PVCR - Regione Molise

PVCP - Provincia CB

PVCC - Comune Campobasso

### LDC - COLLOCAZIONE SPECIFICA

## LA - ALTRE LOCALIZZAZIONI GEOGRAFICO-AMMINISTRATIVE

TCL - Tipo di localizzazione luogo di reperimento

### PRV - LOCALIZZAZIONE GEOGRAFICO-AMMINISTRATIVA

PRVS - Stato ITALIA

PRVR - Regione Molise

<b>PRVP - Provincia</b>	CB
<b>PRVC - Comune</b>	Campochiaro
<b>UB - DATI PATRIMONIALI</b>	
<b>INV - INVENTARIO DI MUSEO O SOPRINTENDENZA</b>	
<b>INVN - Numero</b>	30700
<b>INVD - Data</b>	1989
<b>RE - MODALITA' DI REPERIMENTO</b>	
<b>DSC - DATI DI SCAVO</b>	
<b>DSCF - Ente responsabile</b>	SBA CB
<b>DSCA - Responsabile scientifico</b>	Ceglia, Valeria
<b>DSCM - Metodo</b>	scavo stratigrafico
<b>DSCD - Data</b>	1987
<b>DT - CRONOLOGIA</b>	
<b>DTZ - CRONOLOGIA GENERICA</b>	
<b>DTZG - Fascia cronologica di riferimento</b>	VII
<b>DTM - Motivazione cronologia</b>	bibliografia
<b>AU - DEFINIZIONE CULTURALE</b>	
<b>ATB - AMBITO CULTURALE</b>	
<b>ATBD - Denominazione</b>	Periodo Longobardo
<b>ATBM - Motivazione dell'attribuzione</b>	bibliografia
<b>MT - DATI TECNICI</b>	
<b>MTC - Materia e tecnica</b>	bronzo
<b>MIS - MISURE</b>	
<b>MISU - Unità</b>	cm
<b>MISN - Lunghezza</b>	8.5
<b>MISS - Spessore</b>	0.2
<b>DA - DATI ANALITICI</b>	
<b>DES - DESCRIZIONE</b>	
<b>DESO - Indicazioni sull'oggetto</b>	Forma cilindrica sottile con un'estremità appuntita, che si assottiglia verso l'altra estremità a cucchiaino.
<b>NSC - Notizie storico-critiche</b>	Cfr. nella stessa necropoli l'esemplare della tomba 15 (n. di inventario 27969), quello della tomba 6 (inventario 27999) e della tomba 33 (inventario 30671 con la bibliografia).
<b>CO - CONSERVAZIONE</b>	
<b>STC - STATO DI CONSERVAZIONE</b>	
<b>STCC - Stato di conservazione</b>	intero
<b>TU - CONDIZIONE GIURIDICA E VINCOLI</b>	
<b>CDG - CONDIZIONE GIURIDICA</b>	
<b>CDGG - Indicazione generica</b>	proprietà Stato

**DO - FONTI E DOCUMENTI DI RIFERIMENTO****FTA - DOCUMENTAZIONE FOTOGRAFICA**

<b>FTAX - Genere</b>	documentazione allegata
<b>FTAP - Tipo</b>	negativo b/n
<b>FTAE - Ente proprietario</b>	SBA CB
<b>FTAN - Codice identificativo</b>	SBA CB 156801

**DRA - DOCUMENTAZIONE GRAFICA**

<b>DRAX - Genere</b>	documentazione allegata
<b>DRAT - Tipo</b>	disegno
<b>DRAS - Scala</b>	1.1
<b>DRAE - Ente proprietario</b>	SBA CB
<b>DRAA - Autore</b>	Granitto G.

**BIB - BIBLIOGRAFIA**

<b>BIBX - Genere</b>	bibliografia specifica
<b>BIBA - Autore</b>	Genito B.
<b>BIBD - Anno di edizione</b>	1991
<b>BIBH - Sigla per citazione</b>	0376S10
<b>BIBN - V., pp., nn.</b>	p.351, f33 e p. 347, f4
<b>BIBI - V., tavv., figg.</b>	tav. 4f

**AD - ACCESSO AI DATI****ADS - SPECIFICHE DI ACCESSO AI DATI**

<b>ADSP - Profilo di accesso</b>	3
<b>ADSM - Motivazione</b>	scheda di bene non adeguatamente sorvegliabile

**CM - COMPILAZIONE****CMP - COMPILAZIONE**

<b>CMPD - Data</b>	1989
<b>CMPN - Nome</b>	Genito, Bruno
<b>FUR - Funzionario responsabile</b>	Ceglia, Valeria

**RVM - TRASCRIZIONE PER INFORMATIZZAZIONE**

<b>RVMD - Data</b>	2015
<b>RVMN - Nome</b>	Santorelli, Silvia

**AGG - AGGIORNAMENTO-REVISIONE**

<b>AGGD - Data</b>	2015
<b>AGGN - Nome</b>	Santorelli, Silvia
<b>AGGR - Referente scientifico</b>	Terzani, Cristiana
<b>AGGF - Funzionario responsabile</b>	Ceglia, Valeria

**AN - ANNOTAZIONI**