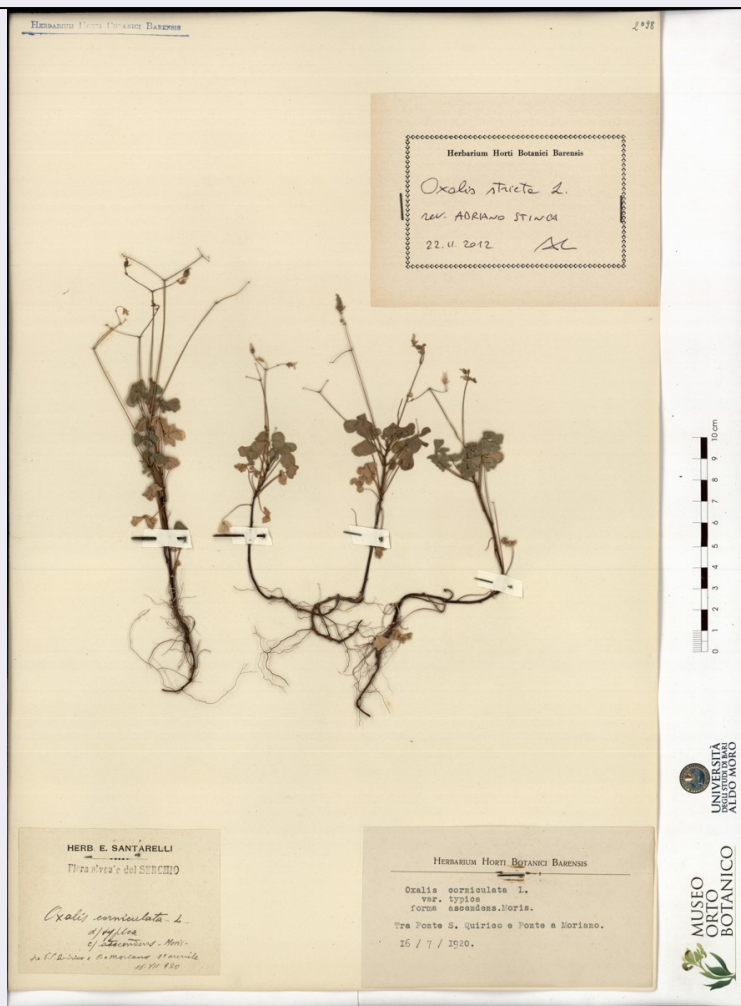


SCHEDA



CD - CODICI

TSK - Tipo scheda BNB

LIR - Livello ricerca C

NCT - CODICE UNIVOCO

NCTR - Codice regione 16

NCTN - Numero catalogo generale 00301136

ESC - Ente schedatore UNIBA

ECP - Ente competente S114

AC - ALTRI CODICI

ACI - Codice internazionale erbario B1

ACK - Codice campione 2098

OG - OGGETTO

OGT - OGGETTO

OGTD - Definizione campione

OGTK - Tipologia campione essiccato

SB - SISTEMATICA-BOTANICA

SBS - SISTEMATICA

SBSF - Famiglia Oxalidaceae

SBSN - Numero genere	1667
SBSC - Schema sistematico di riferimento	Brummitt, R.K. 1992. Vascular plant families and genera. Royal Botanic Gardens, Kew.
CBP - COMPOSIZIONE CAMPIONE	
CBPE - Numero etichette	3
SBE - CARTELLINI/ ETICHETTE	
SBEI - Intestazione originale	HERB. E. SANTARELLI; Flora alveale del SERCHIO
SBET - Testo	Oxalis corniculata L. typica; c ascendens - Moris -; tra P. S. Quirico e P. a Moriano, 1° arenile; 16 vii 1920
SBEL - Lingua	italiano
SBEC - Caratteri lingua	latini
SBEG - Indicazioni grafiche	Timbro: Flora alveale del Serchio
SBE - CARTELLINI/ ETICHETTE	
SBEI - Intestazione originale	HERBARIUM HORTI BOTANICI BARENSIS
SBET - Testo	Oxalis corniculata L. var. typica forma ascendens Moris; tra Ponte S. Quirico e Ponte a Morian; 16/7/1920
SBEL - Lingua	italiano
SBEC - Caratteri lingua	latini
SBEA - Autografia	no
SBE - CARTELLINI/ ETICHETTE	
SBEI - Intestazione originale	HERBARIUM HORTI BOTANICI BARENSIS
SBET - Testo	Oxalis stricta L.; rev. Adriano Stinca; 22.11.2012
SBEL - Lingua	italiano
SBEC - Caratteri lingua	latini
LR - DATI DI RACCOLTA	
LRV - LOCALITA' DI RACCOLTA	
LRVT - Tipo di localizzazione	località di raccolta - dati aggiornati
LRVK - Continente	Europa
LRVS - Stato	Italia
LRVR - Regione	Toscana
LRVP - Provincia	LU
LRVC - Comune	Lucca
LRVL - Localita'	Ponte a Moriano
LRD - LEGIT E DATA	
LRDF - Data esatta	16/07/1920
RB - REVISIONI-BOTANICA	
RBR - DATI REVISIONE	
RBRT - Tipologia	revisione morfologica
RBRA - Autore	Stinca, Adriano
RBRN - Nome da revisione	Oxalis stricta L.
RBD - DATA REVISIONE	
RBDF - Data esatta	22/11/2012
LC - LOCALIZZAZIONE GEOGRAFICO-AMMINISTRATIVA	

PVC - LOCALIZZAZIONE GEOGRAFICO-AMMINISTRATIVA ATTUALE

PVCS - Stato	ITALIA
PVCR - Regione	Puglia
PVCP - Provincia	BA
PVCC - Comune	Bari

LDC - COLLOCAZIONE SPECIFICA

LDCT - Tipologia	museo
LDCU - Denominazione spazio viabilistico	Via E. Orabona, 4
LDCM - Denominazione struttura conservativa	Museo Orto Botanico dell'Università degli Studi di Bari
LDCS - Specifiche	piano terra - stanze 6/7 MOB

CO - CONSERVAZIONE**STC - STATO DI CONSERVAZIONE**

STCT - Tipo	secco
STCD - Data	2015
STCC - Stato di conservazione	buono

TU - CONDIZIONE GIURIDICA E VINCOLI**CDG - CONDIZIONE GIURIDICA**

CDGG - Indicazione generica	proprietà Ente pubblico non territoriale
CDGS - Indicazione specifica	Università degli studi di Bari "Aldo Moro"
CDGI - Indirizzo	Piazza Umberto I, 1

DO - FONTI E DOCUMENTI DI RIFERIMENTO**FTA - DOCUMENTAZIONE FOTOGRAFICA**

FTAX - Genere	documentazione allegata
FTAP - Tipo	fotografia digitale (file)
FTAA - Autore	Carruggio, Francesca
FTAD - Data	2015
FTAN - Codice identificativo	UBAOB2098

AD - ACCESSO AI DATI**ADS - SPECIFICHE DI ACCESSO AI DATI**

ADSP - Profilo di accesso	1
ADSM - Motivazione	scheda contenente dati liberamente accessibili

CM - COMPILAZIONE**CMP - COMPILAZIONE**

CMPD - Data	2015
CMPN - Nome	Carruggio, Francesca
RSR - Referente scientifico	Francescangeli, Ruggero
FUR - Funzionario responsabile	Francescangeli, Ruggero

RVM - TRASCRIZIONE PER INFORMATIZZAZIONE

RVMD - Data	2015
RVMN - Nome	Tomaiuolo, Elisabetta
RVME - Ente	Università degli Studi di Bari "Aldo Moro"