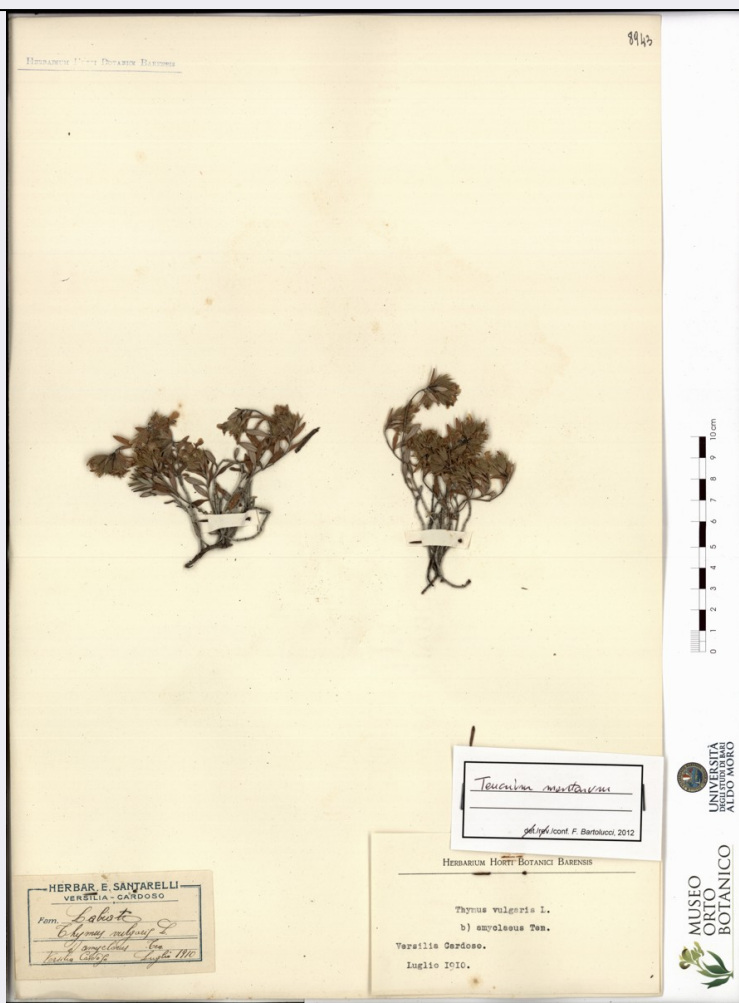


SCHEDA



CD - CODICI

| | |
|---------------------------------|----------|
| TSK - Tipo scheda | BNB |
| LIR - Livello ricerca | C |
| NCT - CODICE UNIVOCO | |
| NCTR - Codice regione | 16 |
| NCTN - Numero catalogo generale | 00301147 |
| ESC - Ente schedatore | UNIBA |
| ECP - Ente competente | S114 |

AC - ALTRI CODICI

| | |
|-------------------------------------|------|
| ACI - Codice internazionale erbario | B1 |
| ACK - Codice campione | 8943 |

OG - OGGETTO

| | |
|---------------------------|-----------|
| OGT - OGGETTO | |
| OGTD - Definizione | campione |
| OGTK - Tipologia campione | essiccato |

SB - SISTEMATICA-BOTANICA

| | |
|-------------------|----------|
| SBS - SISTEMATICA | |
| SBSF - Famiglia | Labiatae |

| | |
|---|--|
| SBSN - Numero genere | 9521 |
| SBSC - Schema sistematico di riferimento | Brummitt, R.K. 1992. Vascular plant families and genera. Royal Botanic Gardens, Kew. |
| NBN - NOMENCLATURA | |
| NBNA - Specie nome completo | Thymus vulgaris L. amyclaeus Ten. |
| CBP - COMPOSIZIONE CAMPIONE | |
| CBPE - Numero etichette | 3 |
| SBE - CARTELLINI/ ETICHETTE | |
| SBEI - Intestazione originale | HERBAR. E. SANTARELLI; VERSILIA - CARDOSO |
| SBET - Testo | Fam. Labiate; Thymus vulgaris L. amyclaeus Ten.; Versilia, Cardoso; luglio 1910 |
| SBEL - Lingua | italiano |
| SBEC - Caratteri lingua | latini |
| SBE - CARTELLINI/ ETICHETTE | |
| SBEI - Intestazione originale | HERBARIUM HORTI BOTANICI BARENSIS |
| SBET - Testo | Thymus vulgaris L. amyclaeus Ten.; Versilia, Cardoso; luglio 1910 |
| SBEL - Lingua | italiano |
| SBEC - Caratteri lingua | latini |
| SBEA - Autografia | no |
| SBE - CARTELLINI/ ETICHETTE | |
| SBEI - Intestazione originale | HERBARIUM HORTI BOTANICI BARENSIS |
| SBET - Testo | Teucrium montanum L.; rev. F. Bartolucci 2012 |
| SBEL - Lingua | italiano |
| SBEC - Caratteri lingua | latini |
| LR - DATI DI RACCOLTA | |
| LRV - LOCALITA' DI RACCOLTA | |
| LRVT - Tipo di localizzazione | località di raccolta - dati aggiornati |
| LRVK - Continente | Europa |
| LRVS - Stato | Italia |
| LRVR - Regione | Toscana |
| LRVP - Provincia | LU |
| LRVL - Localita' | Cardoso |
| LRD - LEGIT E DATA | |
| LRDF - Data esatta | 07/1910 |
| RB - REVISIONI-BOTANICA | |
| RBR - DATI REVISIONE | |
| RBRT - Tipologia | revisione morfologica |
| RBRA - Autore | Bartolucci, Fabrizio |
| RBRN - Nome da revisione | Teucrium montanum L. |
| RBD - DATA REVISIONE | |
| RBDF - Data esatta | 2012 |

LC - LOCALIZZAZIONE GEOGRAFICO-AMMINISTRATIVA**PVC - LOCALIZZAZIONE GEOGRAFICO-AMMINISTRATIVA ATTUALE**

| | |
|------------------|--------|
| PVCS - Stato | ITALIA |
| PVCR - Regione | Puglia |
| PVCP - Provincia | BA |
| PVCC - Comune | Bari |

LDC - COLLOCAZIONE SPECIFICA

| | |
|---|---|
| LDCT - Tipologia | museo |
| LDCU - Denominazione spazio viabilistico | Via E. Orabona, 4 |
| LDCM - Denominazione struttura conservativa | Museo Orto Botanico dell'Università degli Studi di Bari |
| LDCS - Specifiche | piano terra - stanze 6/7 MOB |

CO - CONSERVAZIONE**STC - STATO DI CONSERVAZIONE**

| | |
|-------------------------------|-------|
| STCT - Tipo | secco |
| STCD - Data | 2015 |
| STCC - Stato di conservazione | buono |

TU - CONDIZIONE GIURIDICA E VINCOLI**CDG - CONDIZIONE GIURIDICA**

| | |
|------------------------------|--|
| CDGG - Indicazione generica | proprietà Ente pubblico non territoriale |
| CDGS - Indicazione specifica | Università degli studi di Bari "Aldo Moro" |
| CDGI - Indirizzo | Piazza Umberto I, 1 |

DO - FONTI E DOCUMENTI DI RIFERIMENTO**FTA - DOCUMENTAZIONE FOTOGRAFICA**

| | |
|------------------------------|----------------------------|
| FTAX - Genere | documentazione allegata |
| FTAP - Tipo | fotografia digitale (file) |
| FTAA - Autore | Carruggio, Francesca |
| FTAD - Data | 2015 |
| FTAN - Codice identificativo | UBAOB8943 |

AD - ACCESSO AI DATI**ADS - SPECIFICHE DI ACCESSO AI DATI**

| | |
|---------------------------|--|
| ADSP - Profilo di accesso | 1 |
| ADSM - Motivazione | scheda contenente dati liberamente accessibili |

CM - COMPILAZIONE**CMP - COMPILAZIONE**

| | |
|--------------------------------|-------------------------|
| CMPD - Data | 2015 |
| CMPN - Nome | Carruggio, Francesca |
| RSR - Referente scientifico | Francescangeli, Ruggero |
| FUR - Funzionario responsabile | Francescangeli, Ruggero |

RVM - TRASCRIZIONE PER INFORMATIZZAZIONE**RVMD - Data**

2015

RVMN - Nome

Tomaiuolo, Elisabetta

RVME - Ente

Università degli Studi di Bari "Aldo Moro"