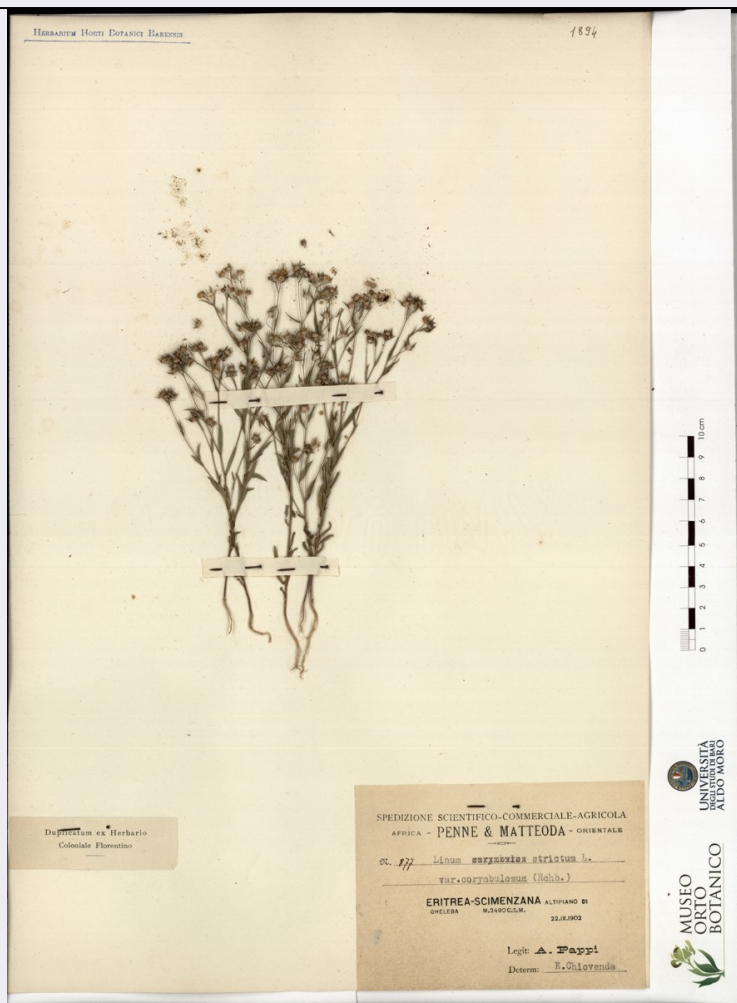


# SCHEDA



## CD - CODICI

TSK - Tipo scheda BNB

LIR - Livello ricerca C

### NCT - CODICE UNIVOCO

NCTR - Codice regione 16

NCTN - Numero catalogo generale 00301172

ESC - Ente schedatore UNIBA

ECP - Ente competente S114

## AC - ALTRI CODICI

ACI - Codice internazionale erbario B1

ACK - Codice campione 1894

## OG - OGGETTO

### OGT - OGGETTO

OGTD - Definizione campione

OGTK - Tipologia campione essiccato

## SB - SISTEMATICA-BOTANICA

### SBS - SISTEMATICA

SBSF - Famiglia Linaceae

<b>SBSC - Schema sistematico di riferimento</b>	Brummitt, R.K. 1992. Vascular plant families and genera. Royal Botanic Gardens, Kew.
<b>NBN - NOMENCLATURA</b>	
<b>NBNA - Specie nome completo</b>	Linum strictum L. var. corymbulosum (Rchb.) Planch.
<b>DBV - DETERMINAVIT</b>	
<b>DBVA - Determinavit</b>	Chiovenda, Emilio
<b>CBP - COMPOSIZIONE CAMPIONE</b>	
<b>CBPE - Numero etichette</b>	2
<b>SBE - CARTELLINI/ ETICHETTE</b>	
<b>SBEI - Intestazione originale</b>	SPEDIZIONE SCIENTIFICO-COMMERCIALE-AGRICOLA; AFRICA ORIENTALE- PENNE & MATTEODA
<b>SBEL - Lingua</b>	italiano
<b>SBEC - Caratteri lingua</b>	latini
<b>SBEA - Autografia</b>	no
<b>SBE - CARTELLINI/ ETICHETTE</b>	
<b>SBET - Testo</b>	Duplicatum ex Herbarium Coloniale Florentino
<b>SBEL - Lingua</b>	italiano
<b>SBEC - Caratteri lingua</b>	latini
<b>SBEA - Autografia</b>	no
<b>LR - DATI DI RACCOLTA</b>	
<b>LRV - LOCALITA' DI RACCOLTA</b>	
<b>LRVT - Tipo di localizzazione</b>	località di raccolta - dati aggiornati
<b>LRVK - Continente</b>	Africa
<b>LRVS - Stato</b>	Eritrea
<b>LRD - LEGIT E DATA</b>	
<b>LRDA - Legit</b>	Pappi, A.
<b>LC - LOCALIZZAZIONE GEOGRAFICO-AMMINISTRATIVA</b>	
<b>PVC - LOCALIZZAZIONE GEOGRAFICO-AMMINISTRATIVA ATTUALE</b>	
<b>PVCS - Stato</b>	ITALIA
<b>PVCR - Regione</b>	Puglia
<b>PVCP - Provincia</b>	BA
<b>PVCC - Comune</b>	Bari
<b>LDC - COLLOCAZIONE SPECIFICA</b>	
<b>LDCT - Tipologia</b>	museo
<b>LDCU - Denominazione spazio viabilistico</b>	Via E. Orabona, 4
<b>LDCM - Denominazione struttura conservativa</b>	Museo Orto Botanico dell'Università degli Studi di Bari
<b>LDCS - Specifiche</b>	piano terra - stanze 6/7 MOB
<b>CO - CONSERVAZIONE</b>	
<b>STC - STATO DI CONSERVAZIONE</b>	
<b>STCT - Tipo</b>	secco

<b>STCD - Data</b>	2015
<b>STCC - Stato di conservazione</b>	buono
<b>TU - CONDIZIONE GIURIDICA E VINCOLI</b>	
<b>CDG - CONDIZIONE GIURIDICA</b>	
<b>CDGG - Indicazione generica</b>	proprietà Ente pubblico non territoriale
<b>CDGS - Indicazione specifica</b>	Università degli studi di Bari "Aldo Moro"
<b>CDGI - Indirizzo</b>	Piazza Umberto I, 1
<b>DO - FONTI E DOCUMENTI DI RIFERIMENTO</b>	
<b>FTA - DOCUMENTAZIONE FOTOGRAFICA</b>	
<b>FTAX - Genere</b>	documentazione allegata
<b>FTAP - Tipo</b>	fotografia digitale (file)
<b>FTAA - Autore</b>	Carruggio, Francesca
<b>FTAD - Data</b>	2015
<b>FTAN - Codice identificativo</b>	UBAOB1894
<b>AD - ACCESSO AI DATI</b>	
<b>ADS - SPECIFICHE DI ACCESSO AI DATI</b>	
<b>ADSP - Profilo di accesso</b>	1
<b>ADSM - Motivazione</b>	scheda contenente dati liberamente accessibili
<b>CM - COMPILAZIONE</b>	
<b>CMP - COMPILAZIONE</b>	
<b>CMPD - Data</b>	2015
<b>CMPN - Nome</b>	Carruggio, Francesca
<b>RSR - Referente scientifico</b>	Francescangeli, Ruggero
<b>FUR - Funzionario responsabile</b>	Francescangeli, Ruggero
<b>RVM - TRASCRIZIONE PER INFORMATIZZAZIONE</b>	
<b>RVMD - Data</b>	2015
<b>RVMN - Nome</b>	Tomaiuolo, Elisabetta
<b>RVME - Ente</b>	Università degli Studi di Bari "Aldo Moro"