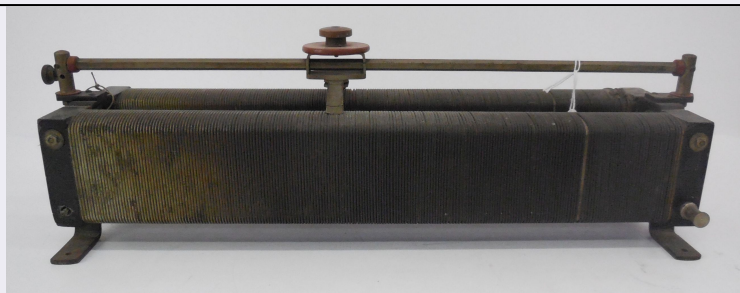


# SCHEDA



## CD - CODICI

TSK - Tipo scheda	PST
LIR - Livello ricerca	C
NCT - CODICE UNIVOCO	
NCTR - Codice regione	09
NCTN - Numero catalogo generale	00753870
ESC - Ente schedatore	UNISI
ECP - Ente competente	S61

## AC - ALTRI CODICI

ACC - Altro codice	5006281/Università di Siena
--------------------	-----------------------------

## OG - OGGETTO

OGT - OGGETTO	
OGTD - Definizione	reostato
OGTT - Tipologia	doppio a cursore

## CT - CATEGORIA

CTP - Categoria principale	Fisica Moderna
CTC - Parole chiave	elettricità
CTC - Parole chiave	magnetismo

## LC - LOCALIZZAZIONE GEOGRAFICO-AMMINISTRATIVA

### PVC - LOCALIZZAZIONE GEOGRAFICO-AMMINISTRATIVA ATTUALE

PVCS - Stato	ITALIA
PVCR - Regione	Toscana
PVCP - Provincia	SI
PVCC - Comune	Siena

### LDC - COLLOCAZIONE SPECIFICA

LDCT - Tipologia	istituto
LDCQ - Qualificazione	universitario
LDCN - Denominazione	Dipartimento di Scienze Fisiche, della Terra e dell'Ambiente - sezione di Fisica
LDCU - Denominazione spazio viabilistico	via Roma, 56
LDCM - Denominazione raccolta	Collezione di Fisica
LDCS - Specifiche	piano primo, corridoio nord, vetrina 18

**UB - UBICAZIONE E DATI PATRIMONIALI****INV - INVENTARIO**

INVD - Data 2008

INVN - Numero 2555

**INV - INVENTARIO**

INVD - Data 1990

INVN - Numero 171 FI

**INV - INVENTARIO**

INVD - Data dato non disponibile

INVN - Numero 961/1453

**LA - ALTRE LOCALIZZAZIONI GEOGRAFICO-AMMINISTRATIVE**

TCL - Tipo di localizzazione luogo di provenienza

**PRV - LOCALIZZAZIONE GEOGRAFICO-AMMINISTRATIVA**

PRVS - Stato ITALIA

PRVR - Regione Toscana

PRVP - Provincia SI

PRVC - Comune Siena

**PRC - COLLOCAZIONE SPECIFICA**

PRCT - Tipologia palazzo

PRCD - Denominazione Palazzo del Rettorato

PRCU - Denominazione spazio viabilistico Via Banchi di Sotto, 55

PRCM - Denominazione raccolta Museo dell'Istituto di Fisica

PRCS - Specifiche ultimo piano

**PRD - DATA**

PRDI - Data ingresso 1970

PRDU - Data uscita 2003

**DT - CRONOLOGIA****DTZ - CRONOLOGIA GENERICA**

DTZG - Fascia cronologica di riferimento sec. XX

DTZS - Frazione cronologica inizio

**DTS - CRONOLOGIA SPECIFICA**

DTSI - Da 1901

DTSV - Validita' post

DTSF - A 1910

DTSL - Validita' ante

DTM - Motivazione cronologia bibliografia

**AU - DEFINIZIONE CULTURALE****AUT - AUTORE RESPONSABILITA'**

AUTR - Ruolo costruttore

<b>AUTB - Ente collettivo nome scelto</b>	Ditta Campostano, Milano
<b>AUTA - Dati anagrafici Periodo di attivita'</b>	notizie inizio sec. XX
<b>AUTH - Sigla per citazione</b>	USI00338
<b>AUTM - Motivazione dell'attribuzione</b>	iscrizione
<b>MT - DATI TECNICI</b>	
<b>MTC - Materia e tecnica</b>	ebanite
<b>MTC - Materia e tecnica</b>	ferro
<b>MTC - Materia e tecnica</b>	rame
<b>MIS - MISURE</b>	
<b>MISU - Unita'</b>	mm
<b>MISA - Altezza</b>	140
<b>MISL - Larghezza</b>	160
<b>MISN - Lunghezza</b>	505
<b>DA - DATI ANALITICI</b>	
<b>DES - DESCRIZIONE</b>	
<b>DESO - Oggetto</b>	Reostato doppio a cursore.
<b>ISR - ISCRIZIONI</b>	
<b>ISRC - Classe di appartenenza</b>	documentaria
<b>ISRS - Tecnica di scrittura</b>	a impressione
<b>ISRP - Posizione</b>	sullo strumento
<b>ISRI - Trascrizione</b>	DITTA CAMPOSTANO/ MILANO/ 15 (...) 5 AMP
<b>CO - CONSERVAZIONE</b>	
<b>STC - STATO DI CONSERVAZIONE</b>	
<b>STCD - Data</b>	2015
<b>STCC - Stato di conservazione</b>	buono
<b>TU - CONDIZIONE GIURIDICA E VINCOLI</b>	
<b>CDG - CONDIZIONE GIURIDICA</b>	
<b>CDGG - Indicazione generica</b>	proprietà Ente pubblico non territoriale
<b>CDGS - Indicazione specificata</b>	Università di Siena 1240
<b>CDGI - Indirizzo</b>	Via Banchi di Sotto n. 55, 53100 Siena
<b>DO - FONTI E DOCUMENTI DI RIFERIMENTO</b>	
<b>FTA - DOCUMENTAZIONE FOTOGRAFICA</b>	
<b>FTAX - Genere</b>	documentazione allegata
<b>FTAP - Tipo</b>	fotografia digitale (file)
<b>FTAA - Autore</b>	Ranieri, Annalisa
<b>FTAD - Data</b>	2015/06/00
<b>FTAN - Codice identificativo</b>	USICF00279

**FTA - DOCUMENTAZIONE FOTOGRAFICA**

<b>FTAX - Genere</b>	documentazione allegata
<b>FTAP - Tipo</b>	fotografia digitale (file)
<b>FTAA - Autore</b>	Ranieri, Annalisa
<b>FTAD - Data</b>	2015/06/00
<b>FTAN - Codice identificativo</b>	USICF00290

**BIB - BIBLIOGRAFIA**

<b>BIBX - Genere</b>	bibliografia di confronto
<b>BIBA - Autore</b>	Collezione senese
<b>BIBD - Anno di edizione</b>	2009
<b>BIBH - Sigla per citazione</b>	USI00206

**AD - ACCESSO AI DATI****ADS - SPECIFICHE DI ACCESSO AI DATI**

<b>ADSP - Profilo di accesso</b>	1
<b>ADSM - Motivazione</b>	scheda contenente dati liberamente accessibili

**CM - COMPILAZIONE****CMP - COMPILAZIONE**

<b>CMPD - Data</b>	2001
<b>CMPN - Nome</b>	Terenna, Gigliola
<b>RSR - Referente scientifico</b>	Vannozzi, Francesca
<b>FUR - Funzionario responsabile</b>	Caronna, Angela

**AGG - AGGIORNAMENTO-REVISIONE**

<b>AGGD - Data</b>	2008
<b>AGGN - Nome</b>	Terenna, Gigliola
<b>AGGE - Ente</b>	UNISI
<b>AGGR - Referente scientifico</b>	Vannozzi, Francesca
<b>AGGF - Funzionario responsabile</b>	Caronna, Angela

**AGG - AGGIORNAMENTO-REVISIONE**

<b>AGGD - Data</b>	2015
<b>AGGN - Nome</b>	Ranieri, Annalisa
<b>AGGE - Ente</b>	UNISI
<b>AGGR - Referente scientifico</b>	Terenna, Gigliola
<b>AGGF - Funzionario responsabile</b>	Vannozzi, Francesca