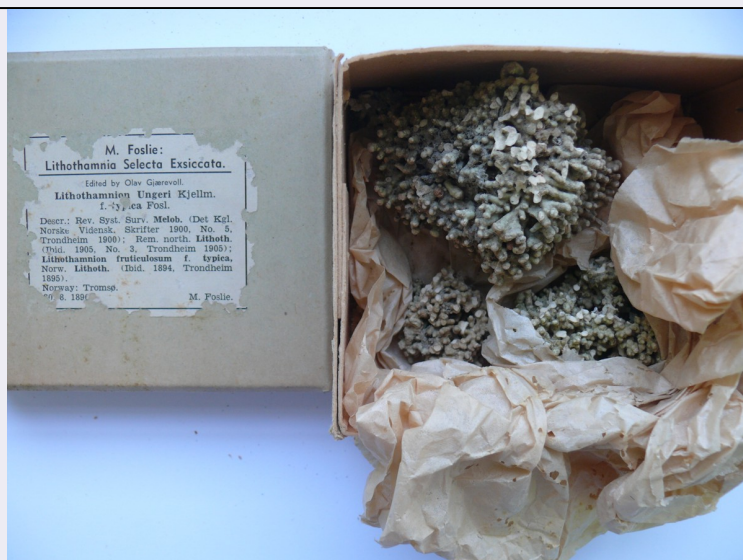


SCHEDA



CD - CODICI

TSK - Tipo scheda	BNB
LIR - Livello ricerca	C
NCT - CODICE UNIVOCO	
NCTR - Codice regione	16
NCTN - Numero catalogo generale	00301215
ESC - Ente schedatore	UNIBA
ECP - Ente competente	S114

OG - OGGETTO

OGT - OGGETTO

OGTD - Definizione	campione
OGTK - Tipologia campione	essiccato
OGTS - Notizie storico-culturali	In Gjærevoll (1950) questo e gli altri 31 exiccata, che costituiscono l'allestimento originale di ciascuna delle 25 copie di Lithothamnion Selecta Exsiccata curate dallo stesso Gjærevoll, sono numerati; il presente reperto ha il numero 28

SB - SISTEMATICA-BOTANICA

NBN - NOMENCLATURA

NBNA - Specie nome completo	Lithothamnion ungeri Kjellm. f. typica Fosl.
-----------------------------	--

CBP - COMPOSIZIONE CAMPIONE

CBPE - Numero etichette	1
-------------------------	---

SBE - CARTELLINI/ ETICHETTE

SBEI - Intestazione originale	M. Foslie: Lithothamnion Selecta Exsiccata; edited by Olav Gjærevoll
SBET - Testo	Lithothamnion ungeri Kjellm. f. typica Fosl.; Descr.: Rev. Syst. Surv. Melob. (Det Kgl. Norske Vidensk. Selsk. Skrifter 1900, No. 5, Trondheim 1900); Rem. north. Lithoth. (Ibid. 1905, No. 3, Trondheim 1905); Lithothamnion fruticosum f. typica, Norw. Lithoth. (Ibid. 1894, Trondheim 1895); Norway: Tromsø; 30. 8. 1896; M. Foslie.
SBEA - Autografia	no

SBN - Note

L'etichetta si trova sul contenitore del campione (scatola di cartone con coperchio)

LR - DATI DI RACCOLTA**LRV - LOCALITA' DI RACCOLTA**

LRVT - Tipo di localizzazione	località di raccolta - dati aggiornati
LRVK - Continente	Europa
LRVS - Stato	Norvegia
LRVE - Localita' estera	Tromsø

LRD - LEGIT E DATA

LRDA - Legit	Foslie, Mikael
LRDF - Data esatta	30/08/1896

LC - LOCALIZZAZIONE GEOGRAFICO-AMMINISTRATIVA**PVC - LOCALIZZAZIONE GEOGRAFICO-AMMINISTRATIVA ATTUALE**

PVCS - Stato	ITALIA
PVCR - Regione	Puglia
PVCP - Provincia	BA
PVCC - Comune	Bari

LDC - COLLOCAZIONE SPECIFICA

LDCT - Tipologia	museo
LDCU - Denominazione spazio viabilistico	Via E. Orabona, 4
LDCM - Denominazione struttura conservativa	Museo Orto Botanico dell'Università degli Studi di Bari
LDCS - Specifiche	piano terra - stanze 6/7 MOB

CO - CONSERVAZIONE**STC - STATO DI CONSERVAZIONE**

STCD - Data	2015
STCC - Stato di conservazione	buono

TU - CONDIZIONE GIURIDICA E VINCOLI**CDG - CONDIZIONE GIURIDICA**

CDGG - Indicazione generica	proprietà Ente pubblico non territoriale
CDGS - Indicazione specifica	Università degli studi di Bari "Aldo Moro"
CDGI - Indirizzo	Piazza Umberto I, 1

DO - FONTI E DOCUMENTI DI RIFERIMENTO**FTA - DOCUMENTAZIONE FOTOGRAFICA**

FTAX - Genere	documentazione allegata
FTAP - Tipo	fotografia digitale (file)
FTAA - Autore	Carruggio, Francesca
FTAD - Data	2015
FTAN - Codice identificativo	UBAOB28LITH

AD - ACCESSO AI DATI**ADS - SPECIFICHE DI ACCESSO AI DATI****ADSP - Profilo di accesso** 1**ADSM - Motivazione** scheda contenente dati liberamente accessibili**CM - COMPILAZIONE****CMP - COMPILAZIONE****CMPD - Data** 2015**CMPN - Nome** Carruggio, Francesca**RSR - Referente scientifico** Francescangeli, Ruggero**FUR - Funzionario responsabile** Francescangeli, Ruggero**RVM - TRASCRIZIONE PER INFORMATIZZAZIONE****RVMD - Data** 2015**RVMN - Nome** Tomaiuolo, Elisabetta**RVME - Ente** Università degli Studi di Bari "Aldo Moro"