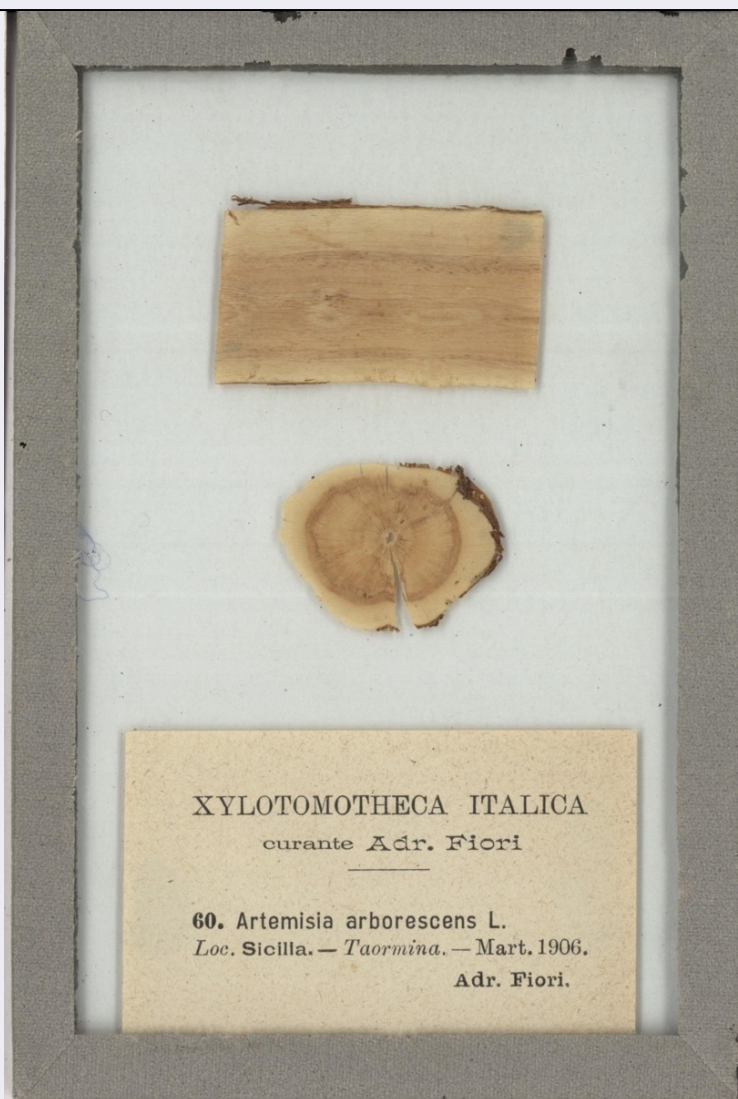


SCHEDA



CD - CODICI

| | |
|---------------------------------|----------|
| TSK - Tipo scheda | BNB |
| LIR - Livello ricerca | P |
| NCT - CODICE UNIVOCO | |
| NCTR - Codice regione | 16 |
| NCTN - Numero catalogo generale | 00301235 |
| ESC - Ente schedatore | UNIBA |
| ECP - Ente competente | S114 |

AC - ALTRI CODICI

| | |
|-----------------------|----|
| ACK - Codice campione | 60 |
|-----------------------|----|

OG - OGGETTO

OGT - OGGETTO

| | |
|---------------------------|-----------|
| OGTD - Definizione | campione |
| OGTK - Tipologia campione | essiccato |

SB - SISTEMATICA-BOTANICA

CBP - COMPOSIZIONE CAMPIONE

| | |
|-------------------------|---|
| CBPE - Numero etichette | 1 |
|-------------------------|---|

SBE - CARTELLINI/ ETICHETTE

| | |
|--------------------------------------|---|
| SBEI - Intestazione originale | XYLOTOMOTHECA ITALICA; curante ADR. FIORI |
| SBEL - Lingua | italiano |
| SBEC - Caratteri lingua | latini |
| SBEA - Autografia | no |

LR - DATI DI RACCOLTA**LRV - LOCALITA' DI RACCOLTA**

| | |
|--------------------------------------|--|
| LRVT - Tipo di localizzazione | località di raccolta - dati aggiornati |
|--------------------------------------|--|

LC - LOCALIZZAZIONE GEOGRAFICO-AMMINISTRATIVA**PVC - LOCALIZZAZIONE GEOGRAFICO-AMMINISTRATIVA ATTUALE**

| | |
|-------------------------|--------|
| PVCS - Stato | ITALIA |
| PVCR - Regione | Puglia |
| PVCP - Provincia | BA |
| PVCC - Comune | Bari |

LDC - COLLOCAZIONE SPECIFICA

| | |
|--|---|
| LDCT - Tipologia | museo |
| LDCU - Denominazione spazio viabilistico | Via E. Orabona, 4 |
| LDCM - Denominazione struttura conservativa | Museo Orto Botanico dell'Università degli Studi di Bari |
| LDCS - Specifiche | piano terra - stanze 6/7 MOB |

CO - CONSERVAZIONE**STC - STATO DI CONSERVAZIONE**

| | |
|--------------------------------------|-------|
| STCD - Data | 2015 |
| STCC - Stato di conservazione | buono |

TU - CONDIZIONE GIURIDICA E VINCOLI**CDG - CONDIZIONE GIURIDICA**

| | |
|-------------------------------------|--|
| CDGG - Indicazione generica | proprietà Ente pubblico non territoriale |
| CDGS - Indicazione specifica | Università degli studi di Bari "Aldo Moro" |
| CDGI - Indirizzo | Piazza Umberto I, 1 |

DO - FONTI E DOCUMENTI DI RIFERIMENTO**FTA - DOCUMENTAZIONE FOTOGRAFICA**

| | |
|-------------------------------------|----------------------------|
| FTAX - Genere | documentazione allegata |
| FTAP - Tipo | fotografia digitale (file) |
| FTAA - Autore | Carruggio, Francesca |
| FTAD - Data | 2015 |
| FTAN - Codice identificativo | UBAOB60X |

MST - MOSTRE

| | |
|----------------------|--|
| MSTT - Titolo | Esposizione "La Xylotomotheca italica di Adriano Fiori" Collezione xilologica degli inizi del '900 |
|----------------------|--|

| | |
|---|--|
| MSTL - Luogo, sede espositiva, data | Bari, Museo Orto Botanico Università degli Studi di Bari "Aldo Moro" Campus Universitario "Ernesto Quagliariello", 28 maggio 2013 |
| MSTS - Specifiche | Esposizione organizzata nell'ambito della manifestazione "Un francobollo per il Museo Orto Botanico... et UNIBA affranca la post@ - Un fiore all'occhiello per la città di Bari" |
| AD - ACCESSO AI DATI | |
| ADS - SPECIFICHE DI ACCESSO AI DATI | |
| ADSP - Profilo di accesso | 1 |
| ADSM - Motivazione | scheda contenente dati liberamente accessibili |
| CM - COMPILAZIONE | |
| CMP - COMPILAZIONE | |
| CMPD - Data | 2015 |
| CMPN - Nome | Carruggio, Francesca |
| RSR - Referente scientifico | Francescangeli, Ruggero |
| FUR - Funzionario responsabile | Francescangeli, Ruggero |
| RVM - TRASCRIZIONE PER INFORMATIZZAZIONE | |
| RVMD - Data | 2015 |
| RVMN - Nome | Tomaiuolo, Elisabetta |
| RVME - Ente | Università degli Studi di Bari "Aldo Moro" |